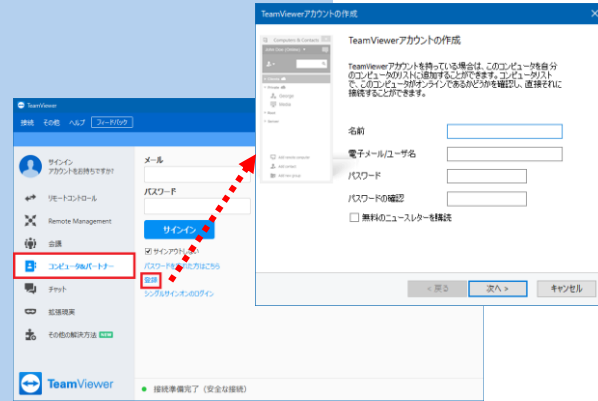


コンピューターとパートナーを利用して、素早くデバイスに接続できます。
コンピューター&パートナーの使い方を3つの簡単なステップでご説明します。

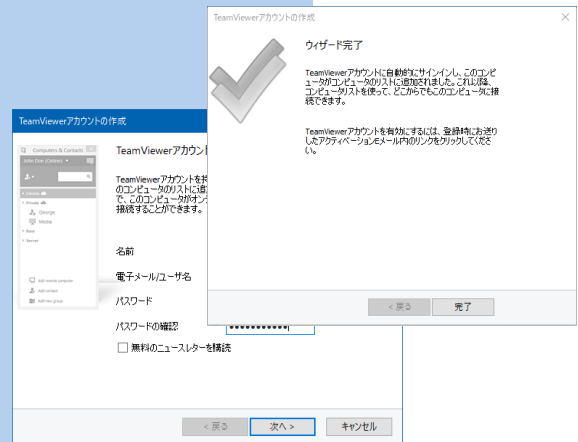
1 TeamViewerアカウントの登録

フルバージョンのTeamViewerを起動します。左のメニューから[コンピューターとパートナー]を開きます。機能を利用するにはログインが必要です。TeamViewerアカウントを作成するには、[登録]をクリックすると、アカウントウィザードが自動的に開きます。



2 アカウントの作成

ユーザー名、電子メールアドレスおよびパスワードを入力します。ウィザードが完了するとデバイスがコンピューター&パートナーにコンピューターが追加されます。
※入力したメールアドレスに送信されたメールを確認し、アクティベーションしてください。



3 接続してみましょう

接続したいパートナーあるいはコンピューターを右クリックし、リモートコントロール、プレゼンテーション、ファイル転送またはVPN等のオプションを選択します。

