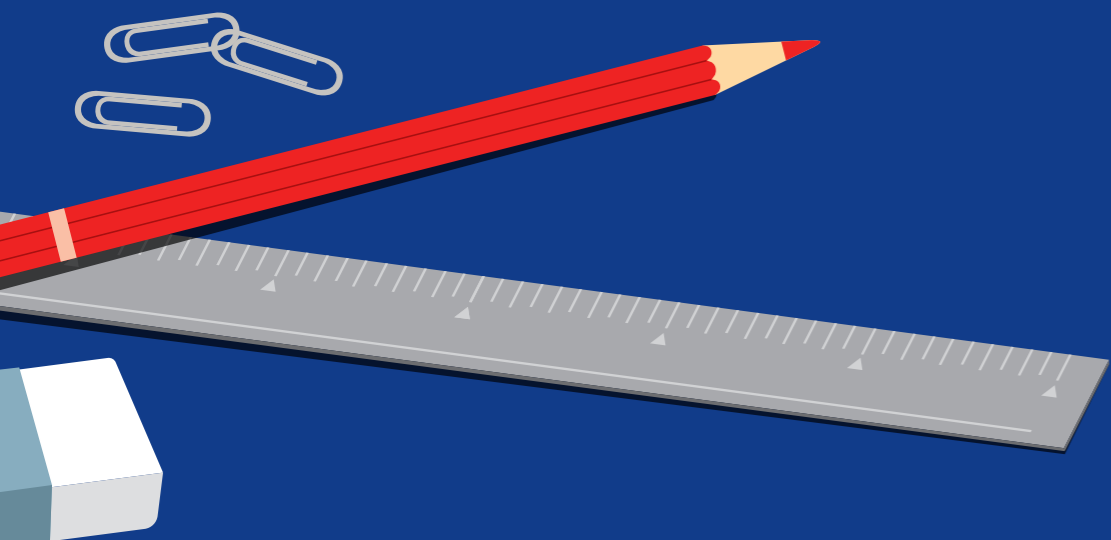


Lenovo 教育向け総合カタログ



レノボ・ジャパン合同会社 | 〒101-0021 東京都千代田区外神田四丁目14番1号 秋葉原UDX <https://www.lenovo.com/jp>

詳細をご確認されたい方は、右記メールまでお問い合わせください | giga_school@lenovo.com

●このカタログで使用されている製品の写真は、出荷時のものと一部異なる場合があります。また、仕様は事前の予告なしに変更となる場合があります。●表示画面などの出力例のうち、特に断りのない出力例はすべて架空のものです。画面ははめ込み合成で実際の表示とは異なります。●このカタログの情報は2024年9月現在のものです。●Windowsロゴは、米国 Microsoft Corporation の米国およびその他の国における登録商標または商標です。Chromebookは、Google LLC の商標です。●このカタログに記載されている会社名、製品名、サービス名等は、それぞれ各社の商標または登録商標です。© 2024 Lenovo. All rights reserved.

Smarter
technology
for all

Lenovo

教育の未来をひらこう

教育現場のICT活用を

より安心して、より効果的に進めるために。

小中学校でのPC端末シェアNo.1*のレノボなら、

すでに多くの実績があり、

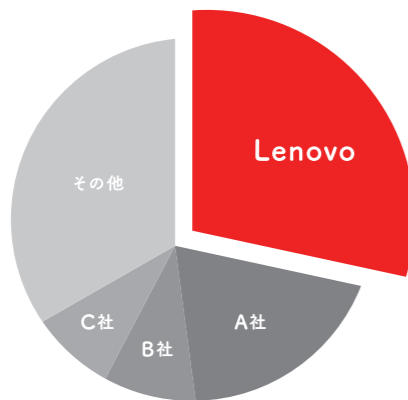
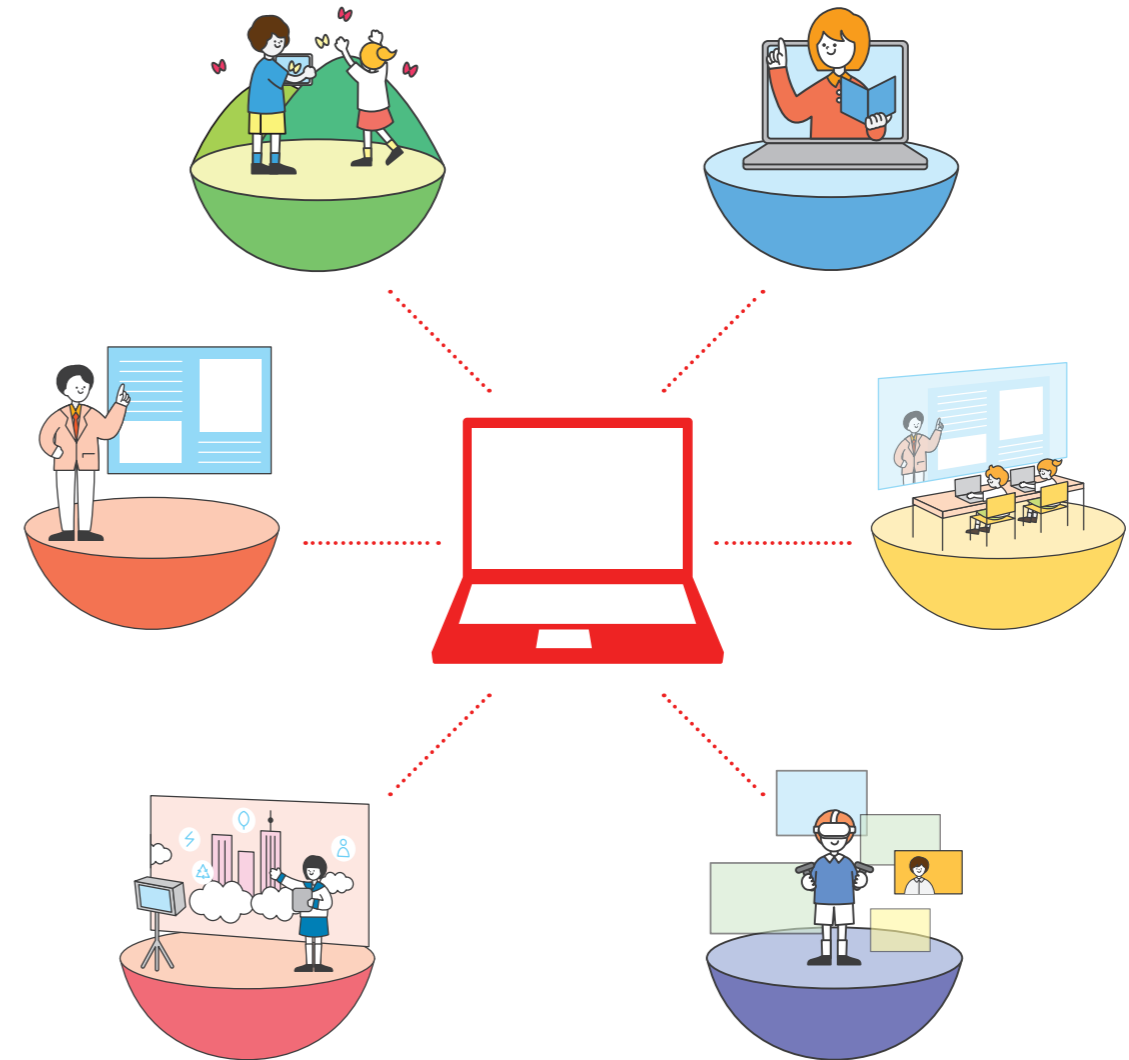
より現場に即したきめ細かな対応・提案が可能です。

STEAM教育構想をベースとした

新たな学びのカタチをめざして。

レノボはこれからも、

教育現場へのさらなる価値提供を続けていきます。



教育業界における
導入実績
No.1^{*}
GIGAスクール
小学校/中学校 シェア

すべては子どもたちのために

Smarter technology for all students



教育・学習支援の事例はこちら

*国内の小中学校におけるPC端末のメーカーシェアNo.1 2021年3月MM総研発表のWindowsとChrome OS導入のメーカーシェアより

堅牢性 × 利活用 どちらも徹底追求



MIL規格+児童生徒の使用を想定した
独自テスト「Lenovo DuraSpec」を実施

豊富な実績からの
フィードバックを踏まえた製品設計

児童生徒が製品をより正しく扱えるような
意識付けや工夫

児童生徒の学習時間のロスを最小限に
抑え、先生の予備機対応や修理の手間を
省きます。児童生徒も、先生も、安心です。



壊れにくい

鉛筆をタッチペンとして使用
できるため、タッチペンの故障・
紛失リスクが低下*



ペンシル タッチ機能*



使いたくなる

鉛筆をタッチペンとして使用
すれば、筆記具の持ち替えが
不要で、紙とデジタルの学習が
よりシームレスに*



児童生徒が使ってみたくなる、
先生や親が使わせたくなる
多彩なソリューション

- ・Lenovo DC (デジタルシティズンシップ)
- ・作品制作・発表ソフトウェア
- ・レノボ・メタバース・スクール など

子どもでも持ち運びやすいよう
製品を軽量化*

先生や親の製品やサービスへの関心を
高めることで、学習をより効率的に進める
ことができます。
















児童生徒の使用を想定した 堅牢性と信頼性

MIL規格(MIL-STD-810H)準拠

輸送から使用までを想定したアメリカ国防省調達基準：
10メソッド、24(Windows)/22(Chromebook)項目

Lenovo DuraSpec

児童生徒の使用を想定した独自テストを実施。すべての機能が動作し、破損がないことを検証。

- | | | |
|---|--|---|
|  落下に対する耐衝撃性 76cmの高さからMIL規格よりハードなコンクリートやスチール板への落下をクリア※1 |  ディスプレイヒンジの耐久性 3万回の開閉を想定 |  キーの耐久性 キーキャップの外れにくさ |
|  持ち運び時の耐衝撃性 加速度が付いた状態での衝撃耐性 |  防滴キーボード 360ccの液体こぼしに対する保護 |  LCDの曲げ耐性 すべての角に1万回2kgfを想定した耐久 |
|  耐振動性 片手持ちによる振動からの保護 |  LCDガラスの耐久性 21箇所、35kgfで面加圧 |  ポートの耐久性 ケーブルの引っ張りで生じる負荷 |
|  天板カバーの耐久性 60kgを想定した圧迫から保護 |  内部コネクタの耐久性 落下時に内部部品への影響の検証 |  LCDガラスの接着性 6箇所、5kgfの張力を想定した耐久 |
|  パームレストの耐久性 1万回20kgfを想定した耐久 |  ボタンの耐久性 5kgfを想定した圧迫から保護 |  短絡からの保護 ハードウェアレベルの短絡防止 |

想定外の使い方に対する対策※2

耐久性能



キーボード、画面、タッチパッドなど、各部品の製造工程から改善・改良し、耐久性を向上

厳しい強度耐久試験にて評価し、より衝撃・圧力への耐久性を持たせた設計に

ケーブル材質、配線はトラブルを考慮し設計。噛み込みや端子の強度不足も解消

危険未然防止



システム内で過電圧、過電流が発生した際にシステムをシャットダウン

システム内だけでなくケーブルでもシステムを保護

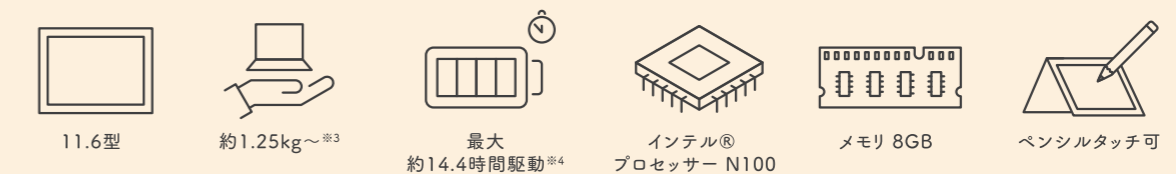
USB端子に異物が入り、異常な電流が発生した際にシステムをシャットダウン

※1 Lenovo 300w Yoga Gen 4とLenovo 500e Chromebook Gen 4sはコンクリートへの落下をクリア。Lenovo Chromebook Duet EDU G2はスチール板への落下もクリア ※2 製品により実装形態は異なります

Lenovo 300w Yoga Gen 4



ペンシルタッチ機能にも対応。
スタイル自在であらゆる学習シーンをサポート。



軽量&コンパクト設計。
狭い机の上でも使いやすく、持ち運びも手軽

コンバーチブルタイプとして、約1.25kg〜の軽量性を実現。360°回転するヒンジにより、ノートPC、テント、タブレットなど、シーンに合わせてスタイル自在。ランドセルに簡単に収納できるコンパクト設計。軽量のため、教室移動や屋外授業でもラクに持ち運べます。



どんな学習も円滑に進められるGIGAスクール構想仕様

CPUはインテル® プロセッサー N100、メモリは8GB搭載と、GIGAスクール構想の仕様を満たしあらゆる作業がスピーディー。オートフォーカス対応の高画質な500万画素アウトカメラを搭載しており、校外学習での記録などにも最適です。



多少の水こぼしや落下などにも対応する高い堅牢性

高い耐久性を持つゴリラガラス3を採用。落下テストやパネル圧迫テストなどレノボ独自の教育製品向けの過酷なテストに合格。さまざまな学習環境や利用時のアクシデントにも対応する高い堅牢性を追求しました。

※3 構成によって異なります ※4 JEITA測定法2.0



2024年冬発表予定*1

Lenovo 500e Chromebook Gen 4s



先生など現場でバッテリー交換ができ学習効率が高い、マルチモード型の1台。



学習シーンに合わせてモードを自由に切り替え

360°回転するヒンジにより、ノートPC、テント、スタンド、タブレットなどに切り替えが可能。さまざまな学習シーンに合わせた体験を提供します。



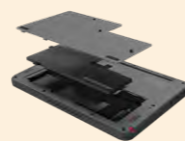
スペックが高く多様な学習形式に対応

インテル® プロセッサ N100のCPUやオートフォーカス対応の500万画素アウトカメラを搭載するなど、コストパフォーマンスに秀でた1台。USB Type-Cを2つ備えるなどインターフェイスも充実し、さまざまな形式の学習に対応します。



ユーザー自身でバッテリーを交換可能な設計

メーカーに依頼することなく、現場で新しいバッテリーに交換が可能。ハードウェアの観点から、学習時間のロス抑制に貢献します。



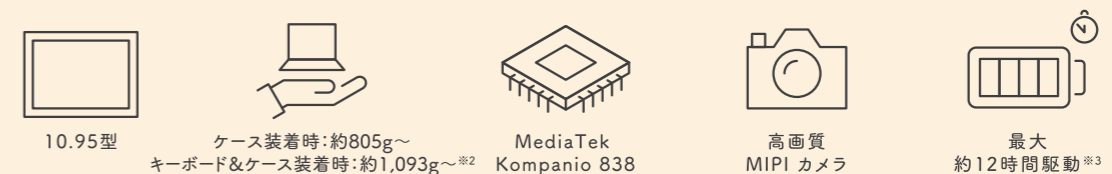
*1 開発中の製品のため、仕様が予告なく変更または削除となる場合があります。
*2 構成によって異なります *3 Google Chrome OS Power_LoadTest



Lenovo Chromebook Duet EDU G2



薄型軽量かつ堅牢で、高画質カメラ搭載。より質の高い学習環境を提供。



スタイルを選べる可変ボディに、

より表示領域が広い画面搭載で学習を効率化
タブレットorノートPCどちらで利用できる脱着式マルチモード 2-in-1。ディスプレイはアスペクト比16:10を採用し、より多くの領域が表示できるため学習の効率化にも貢献します。



課外活動での記録の質を高める高画質カメラ

800万画素かつプロセッサ側の映像処理能力により、高精細な画像を撮影可能なMIPI アウトカメラ搭載、課外活動での記録や周囲の環境をよりリアルに伝える。シャッターの標準搭載で、生徒のプライバシーに配慮。さらに500万画素の高画質MIPIインカメラも搭載。



堅牢でありながら、児童生徒でも持ち運びやすい軽さを実現

耐久性に優れたゴリラガラス3の採用や、耐衝撃保護ケースの標準装着などで、高い堅牢性を確保。キーボードを外せばわずか約805gと、超軽量。児童生徒であっても安心・快適に持ち運びが可能です。



ペンシルタッチ機能

普段使用している鉛筆が、そのままタッチペンに

鉛筆をタッチペンとして使用できる機能。
画面に筆跡は残らず、
鉛筆削りで書き心地を調整できる点も
普段使いと同様。
HB以上のやわらかさの鉛筆に対応します。



対象機種

Lenovo 300w Yoga Gen 4

Lenovo 500e Chromebook Gen 4s

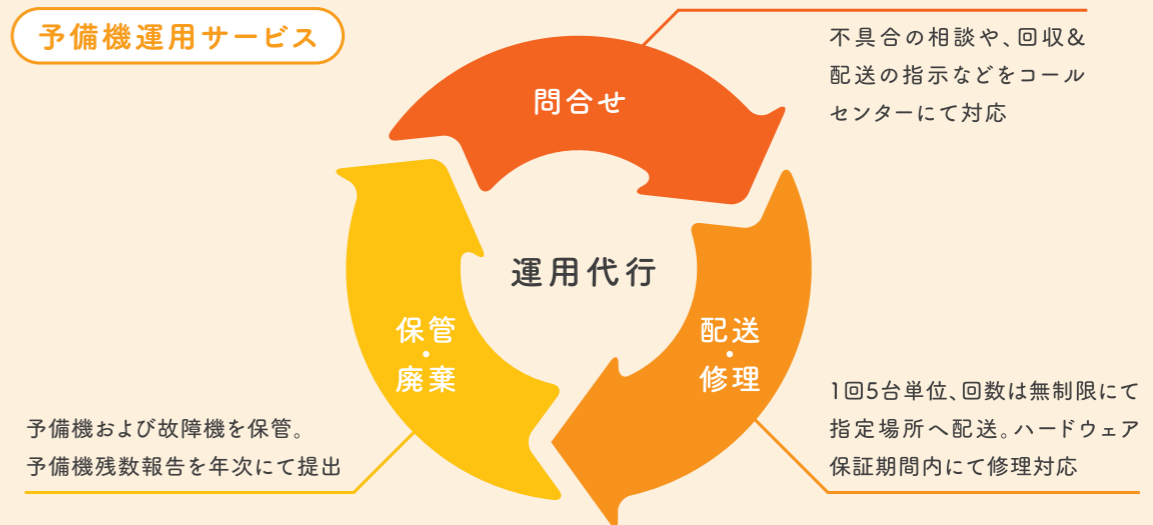
タッチペンにかかるコストを
大幅に削減可能

独自技術により、
パームリジェクション機能が効く
安価なタッチペンを実現。
故障や紛失時の費用負担も抑えられ、
タッチペン関連コストを大幅に削減可能。
加えて、鉛筆をタッチペンとして使用することで、
タッチペンを紛失するリスクが低下。
さらなるコスト削減が期待できます。



予備機の管理をラクにする
サポートが充実。

予備機運用サービス



予備機15%のうち20台程度を学校で保管 ▶▶▶ 故障機との迅速な交換やイベントなどでの利活用が可能

残りの予備機は ▶▶▶ Lenovoが無償で5年間保管

故障機が増えてきたら ▶▶▶ Lenovoが保管している予備機と交換 *1年目の自然故障は修理して保管

バッテリーが劣化しないよう ▶▶▶ Lenovoが適切に管理

セキュリティパッチ、バージョンアップ*、各種初期登録も実施予定 ※Chromebookのみ

製品の利用期間後のグリーンリサイクルで環境にも配慮



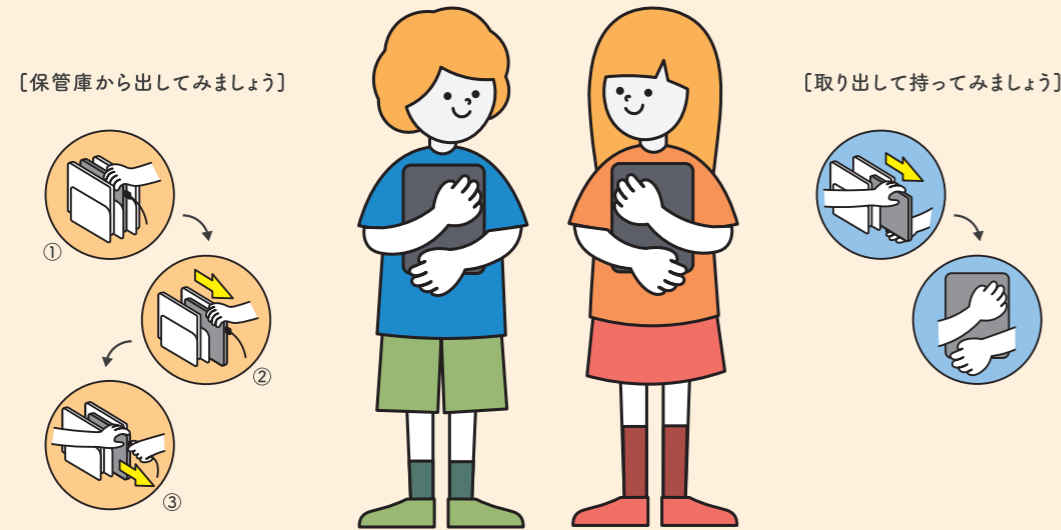
約5年間利用された製品ならびに5年間で故障した製品を、リサイクルとして無料で引き取ります。破壊証明書、CO2削減見込書も提示します。以前(GIGA1.0にて)購入いただいた製品も引き取り対象。すべて送料無料です。



使いたい、使わせたい多彩な無料コンテンツ。

1 はじめてのタブレット講習

デジタル製品の基本的な扱い方を学び、故障率を下げる



デジタル製品に初めてふれる児童生徒のために、扱い方や持ち運びなどをわかりやすく解説。製品の破損や故障だけでなく、児童生徒の安全を守ることに貢献。毎年復習することで、大幅に破損率を下げるのが期待できます。

イラストを印刷して活用
コンテンツ内のイラストを印刷し、廊下や教室に掲示することで、丁寧な取り扱いの習慣化をサポートできます。

3 作品制作・発表ソフトウェア

児童生徒の表現活動を多彩にサポート



直感的な操作性

絵の具やペンを使って描いたり、スタンプを押したり、写真を撮ったり。伝えたいことを直感的にまとめることができます。

多様な学習活動に対応

名刺・地図・自己紹介カード・実験の記録・新聞制作などに対応。多彩な表現機能が使える、入力が簡単にできる11種類のテンプレートも備えています。

2 Lenovo DC(デジタルシティズンシップ)

デジタル社会におけるリテラシーを動画で身につける



step 1 学年を選ぶ

小学校1~2年生

小学校3~6年生

中学生・高校生



step 2 カテゴリーを選ぶ

セキュリティとプライバシー

メディアバランスとウェルビーイング

デジタル足あととアイデンティティ

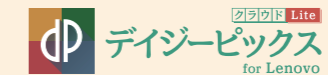
ニュース・メディアリテラシー 著作権・肖像権

対人関係とコミュニケーション

ネットのいじめ・もめごと ヘイトスピーチ



基本的なデジタル技術やその正しい使い方などを学ぶことができる動画コンテンツを用意。学年に合わせて学びの内容が最適化されており、授業でも活用できる教材パックも提供。デジタル製品を活用した学習の基礎となる、デジタル社会におけるリテラシーを身につけます。



イラストやテンプレートが豊富

名刺・ハガキ・ミニアルバム・カレンダー・ポスター・アニメーションなどの制作に適した、イラスト素材やデザインテンプレートなどが豊富に揃っています。

本格的な画像編集を簡単に

切り抜き・ぼかし(ペン)・台形補正・明るさ補正・色合い補正など、画像編集機能が充実。初心者でも簡単に画像編集が可能です。

4 学級閉鎖サービス

感染症流行などによる学級閉鎖に対応



* 画像はイメージです

レノボ・メタバース・スクール(学級閉鎖版)

インターネット上の仮想空間を活用し、学びの場を提供。学級閉鎖による学習機会の損失を抑制。加えて、新たな学びの形の提供により、児童生徒の学習意欲向上などの効果も期待できます。

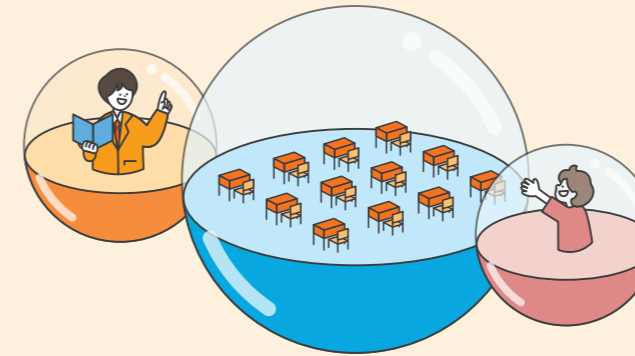
5 予備機運用サービス

予備機の管理をレノボが代行することで手間を低減



一定数の予備機を学校で保管、バッテリーの管理など、予備機の運用をレノボが代行。管理の手間を減らせるサービスです。 ▶詳細はP10

レノボ・メタバース・スクール+ここタン



「いま」ケアが必要な児童生徒を見逃さない

レノボ・メタバース・スクールとは

インターネット上の仮想空間を活用し、学びの場を提供するサービス。児童生徒は、現実の教室に通わなくても、教育とつながることができます。

▶詳細はP15

ここタンとは

デジタル製品を利用する児童生徒の傾向把握ができ、ケアが必要な児童生徒を見逃さないシステムです。



1 「こころ」や「体調」の変化を把握



児童生徒が日々「こころ」と「からだ」の様子を入力することで、小さな変化に気づくことができ、声掛けのきっかけを提供します。

2 信頼する先生に悩みや問題を相談



相談したい悩みや問題などがあるときに「希望する先生」を選んでSOSを発信することができます。

3 多様な視点で児童生徒の変化を確認



児童生徒が入力した「こころ」と「からだ」の変化を、一覧形式、座席表形式、グラフ形式などで確認し、傾向が把握できます。

4 「チーム学校」で児童生徒をサポート



児童生徒が入力した情報は学校全体で確認でき、担任の先生が抱え込むことのない組織的な対応が可能です。

誰でも、
いつでも、
どこでも
つながる。

新しい時代の 学習支援

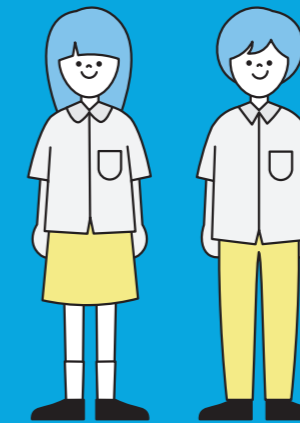


インターネット上の仮想空間を活用し、不登校の児童生徒に向けて、安心できる居場所や新たな学びの場を提供するサービス。現実の教室に通わなくても、いつでもどこでも一人ひとりに合った形でつながることができます。

レノボ・メタバース・スクールとは

不登校の児童生徒の尊重

- ◎自己肯定感を育むための環境づくり
- ◎保護者の理解を高めるための情報提供・企画



現実社会とのつながり

- ◎多くのコミュニティとの連携企画
- ◎スタディログなどの充実、出席認定
- ◎リアリティの高い3Dメタバース空間

安心/安全な空間の提供

- ◎ノウハウや実績が豊富なオンライン支援員
- ◎メタバース空間内の行動やスタディログを可視化
- ◎有識者監修のもと設計された安心・安全な空間

LMS
Lenovo Metaverse School

利用イメージ



1

指導員や先生による授業・ワークショップを実施。TeamsやZoomなどオンライン学習に外部遷移することも可能です。



2

自宅で1人で学習しているも、複数人で学習しているような雰囲気があるため、児童生徒のやる気を高めます。



3

不登校支援で実績のある城南進学研究社の学習教材「デキタス」をはじめとして、外部遷移してオンライン学習も可能です。



4

児童生徒がリラックスしながら会話できるエリア。児童生徒同士での1対1の会話や、複数人でのグループワークも可能です。



5

児童生徒が作った作文や作品を、画像・PDFとしてパネル展示し、発表できるエリア。自己紹介や授業で活用できます。

豊富な機能やコンテンツと、 万全の支援体制。

1 空間デザイン

不登校の児童生徒でもリラックスできる開放的な3D空間



さまざまなエリアのある空間は、明るく開放的でリラックスできるデザインを採用。
学校や教室にネガティブなイメージがある不登校の児童生徒にも配慮しています。

2 アバターリアクション

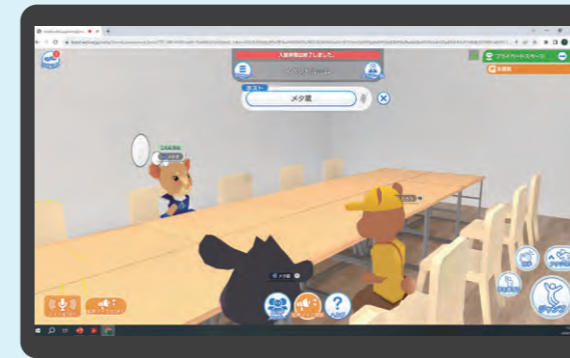
多様なアバター表現で、児童生徒のコミュニケーションを後押し



笑う、怒る、泣くなど、アバターの多様なリアクションで、意思や感情を直感的に表現可能。
特に感情表現が苦手な不登校の児童生徒に対して、能動的なコミュニケーションを働きかける。
「会って話してみたい」という気持ちを後押しします。

3 専門の支援員によるサポート

一人ひとりに寄り添い、児童生徒を丁寧にサポート



サポートするのは、不登校の児童生徒一人ひとりを深く理解できる、専門的な研修を受けた支援員。
やさしく丁寧に、児童生徒に対応。学校関係者、家庭、関係機関と情報をもれなく共有するため安心です。

4 豊富な支援メニュー

児童生徒に加えて、先生や保護者向けの豊富な支援メニューを用意



WEB上で楽しく学べる「デキタス」をはじめとした学習コンテンツの提供に加え、不登校に関するお悩み相談やイベントの開催など、先生や保護者に対する支援メニューも充実しています。



5 専門家との連携

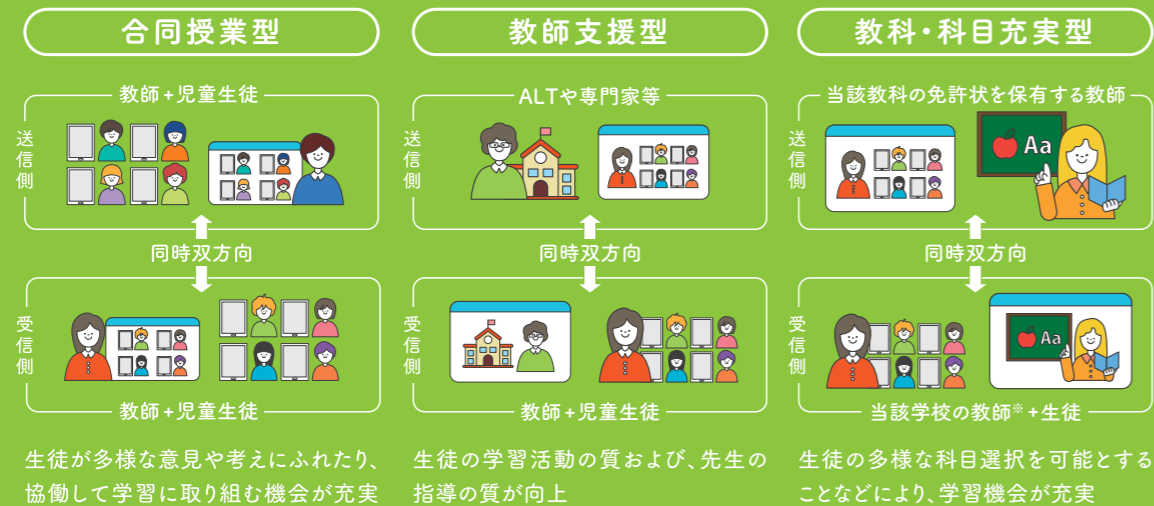
教育の専門家と連携し、効率的な運用と継続的な発展を実現



ICT教育のプロモーターや各分野のトップランナーとの連携により、効率的な運用を実現。
支援員教育や、学習支援に関する助言をもとに、不登校の児童生徒に対応する教育プラットフォームとしてのさらなる発展につなげていきます。

PC教室の新しいカタチで、多様かつ探求的な学びを支援。

遠隔授業システムによる専門教育



情報Ⅱ・数理などの専門科目の履修促進により、成長分野の人材育成に貢献します。

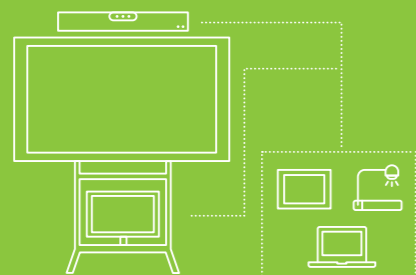
遠隔授業システム

ThinkSmart Core + Controller for Zoom Rooms

会議室専用コンピュータと操作のタッチコントローラーで構成。大型提示装置やカメラ、スピーカーやマイクなどのオーディオ機器と組み合わせ、常設置することで、誰でも事前準備なしに簡単に遠隔授業が行えます。

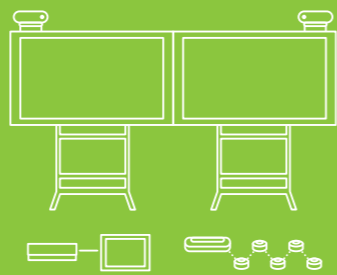
活用例

〔配信側〕



ディスプレイ: 大型提示装置 / ディスプレイスタンド: 汎用品 / 配信状況確認モニター: ThinkVision T27h-30 / Zoom Roomデバイス: ThinkSmart One + Controller for Zoom Rooms / 書画カメラ

〔受信側〕



ディスプレイ: 大型提示装置 × 2 / ディスプレイスタンド: 汎用品 / Zoom Roomデバイス: ThinkSmart Core + Controller for Zoom Rooms / カメラ: ThinkSmart Cam × 2 / マイク・スピーカー

※当該教科の免許状の有無は問わない

Creative Labの設置



より高性能なPCやクリエイティブツールなどを導入し、デジタルを活用しながら学びと体験を融合。STEAM教育構想をベースとした、多目的スペースとしての新しいPC教室のカタチを提案します。



情報・理数系の充実のほか、探求的、文理横断的な学びの機会を確保。より質の高い人材育成に貢献します。

Creative Labの目的に合わせた多様な活用手法

目的例

- 教科問わず日常的に情報技術を活用したい
- スキルに合わせて生徒自身で学び方を選びたい
- 言語能力、情報活用能力、問題発見・解決能力などの学習の基盤となる資質・能力を育成したい
- 教育DXの観点も踏まえ、すべての学校段階で探究・STEAM・起業家教育などを抜本的に強化したい

活用例

- CADを使った製図・アウトプット
- 高校の「情報Ⅰ・情報Ⅱ」における学習
- 学習の成果物としての動画制作
- クリエイティブツールを活用した探求的な学習
- PCの高い処理性能や、高い画像解像度を必要とする学習
- 1人の生徒が効率的に複数の端末を使う学習
- AI、メタバース、eスポーツなど先端技術を活用した課外学習

DXハイスクール構想向け製品ラインアップ

Creative Lab向け



ThinkStation P3 Tiny

小型ながらCAD業務全般に対応

業界最小の手のひらサイズのデスクトップワークステーション。CADなどの授業に活用可能で、メンテナンス性にも優れます。



ThinkStation P2 Tower

コストパフォーマンスに優れた1台

動画編集やCAD/BIMなど、あらゆるクリエイティブ作業に対応。筐体内部ロック^{※1}などでセキュリティも強固です。



ThinkVision P27u-20

クリエイティブ作業に最適な映像品質

優れた映像品質は、写真や動画の編集、デザイン作業などに最適。各種接続ポートも充実しています。



ThinkPad P14s Gen 5 AMD

パワフルでスマートな14型

コンパクト設計ながら高負荷作業も苦にしない、生産性の高い1台。ISV認証。

遠隔授業向け



ThinkSmart Core + Controller for Zoom Rooms

遠隔授業をスムーズかつ安全に

Zoom Roomsでの遠隔授業に最適。安定した接続性に加え、高いセキュリティ性も備えています。



ThinkSmart One + Controller for Zoom Rooms

小規模グループ遠隔授業に活躍

マイク、スピーカー、カメラを搭載しており、Zoom Roomsを使用した遠隔授業が簡単にスタートできます。

※1 オプション対応

DXハイスクール構想の導入例

各プランは組み合わせて導入が可能です。

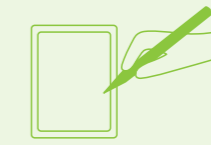
① Creative Lab パック 「情報II」などの専門科目を学校独自に行う場合



ThinkStation P3 Tiny



ThinkVision P27u-20



Adobe Creative Cloud^{※2}



3Dプリンター^{※2}

② 遠隔授業 配信側キット 「情報II」などの専門科目を他校へ配信する場合



ThinkSmart One + Controller for Zoom Rooms



大型提示装置^{※2}



ThinkVision P27u-20 (配信確認モニター)



Zoom Rooms ライセンス^{※2}



書画カメラ^{※2}

③ 遠隔授業 受信側キット 「情報II」などの専門科目を他校から受信する場合



ThinkSmart Core + Controller for Zoom Rooms



ThinkSmart Cam



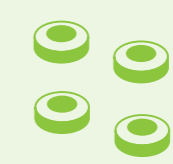
Zoom Rooms ライセンス^{※2}



大型提示装置^{※2}



スピーカーマイク^{※2}



追加マイク^{※2}

※2 ユーザーご自身でご手配ください

「使いやすい」と 先生から支持される製品

他にも校務に適した端末を
多数ご用意しています。

[詳しくはこちら](#)



chromeOS

Lenovo Flex5 Chrome 14

自在に変形でき生産性も高い、多方面に頼れる1台。



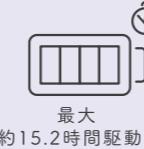
インテル®Core™ i5を搭載し、処理能力はChromebook Plus相当。
タブレットやテントなど、利用シーンに合わせてモードも変更可能。
カメラも高画質で、多方面に活躍します。



Windows 11

Lenovo 13w Yoga Gen 2

コンパクトに持ち運べ、用途に応じてカタチを使い分け



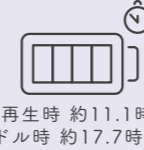
タブレットやテントなど、利用シーンに合わせてモードを変更可能。
コンパクトで持ち運びやすく、屋外授業などでの使用に最適。
高い耐久性も備えており、安心して使用できます。



Windows 11

ThinkPad E16 Gen 2 AMD

ハイパフォーマンスな大画面ノートPC



快適に作業ができる16型の大画面を搭載。さらに高い処理能力、
長時間駆動するバッテリー、テンキー搭載など、
ハイパフォーマンスなPC体験を支えます。

*1 Google Chrome OS Power_LoadTest *2 JEITA測定法2.0 *3 JEITA測定法3.0

教育現場をサポートする 周辺機器

他にもアクセサリを
多数ご用意しています。

[詳しくはこちら](#)



Lenovo USB Type-C トラベルハブ 2

わずか約112gのコンパクトなボディに、
VGAやHDMI、USB Type-A、RJ-45などを搭載。
ACアダプターを接続すれば、
本体への給電も可能です。



Lenovo 65W USB Type-C GaN ACアダプター

安全性を確保しながら
高出力と小型化を実現したACアダプター。
プラグはコンパクトに収納できる折り畳み設計で、
約93gと非常に軽量であるため持ち運びにも便利です。



Lenovo Go USB Type-C ノートブック パワーバンク 20000mAh

満充電時ノートパソコン約1回分の充電が可能な
USB Type-C接続モバイルバッテリー。
ポートの複数搭載により、
PCを含む最大3台のデバイスを同時に充電できます。



| 製品名 | Lenovo 300w Yoga Gen 4 |
|-------------------------|---|
| CPU | インテル® プロセッサー N100 |
| OS | Windows 11 Pro Education |
| ストレージ | 128GB UFS |
| メモリ | オンボード: 8GB LPDDR5 |
| ディスプレイ | 11.6型 HD IPS液晶 (1366 x 768ドット、約1,677万色、16:9)、 マルチタッチ対応(10点)、 Corning® Gorilla® Glass |
| インターフェース | 1x USB Type-C 3.2 Gen 2 (データ転送/給電/DisplayPort Alt-mode)、 2x USB 3.2 Gen 1、1x HDMI、コンボ・ジャック、 ケーブルロックスロット(2.5 x 6mm) |
| ワイヤレス | インテル® Wi-Fi 6 AX201 a/b/g/n/ac/ax |
| WWAN | 非対応 |
| Bluetooth | Bluetooth v5.2 |
| カメラ | インカメラ:HD 720p カメラ(プライバシーシャッター付) / アウトカメラ:500万画素 カメラ(オートフォーカス対応、 プライバシーシャッター付) |
| バッテリー駆動時間 ^{※1} | 最大約14.4時間 ^{※2} |
| 本体寸法(幅 x 奥行 x 高さ) | 約 287 x 200 x 19.8mm |
| 質量 ^{※4} | 約1.25kg~ |
| オーディオ | 2x スピーカー(Dolby Audio)、 2x マイク |
| 保証期間 | 1年間 修理メーカーへの 送付・梱包料はお客様負担 |

| Lenovo 500e Chromebook Gen 4s* | Lenovo Chromebook Duet EDU G2 |
|---|---|
| インテル® プロセッサー N100 | MediaTek Kompanio 838 |
| ChromeOS | ChromeOS |
| 64GB eMMC | 64GB eMMC |
| オンボード: 4GB LPDDR5 | オンボード: 4GB LPDDR4x |
| 11.6型 HD IPS液晶 (1366 x 768ドット、約1,677万色、16:9)、 マルチタッチ対応(10点)、 Corning® Gorilla® Glass | 10.95型 WUXGA IPS液晶 (1920 x 1200ドット、約1,677万色、16:10)、 マルチタッチ対応(10点)、 Corning® Gorilla® Glass |
| 2x USB Type-C 3.2 Gen 2 (データ転送/給電/DisplayPort Alt-mode)、 1x USB 3.2 Gen 1、1x HDMI、コンボ・ジャック、 ケーブルロックスロット(2.5 x 6mm) | 2x USB Type-C 3.2 Gen 1 (データ転送/給電/DisplayPort Alt-mode)、 コンボ・ジャック |
| インテル® Wi-Fi 6 AX203 a/b/g/n/ac/ax | Wi-Fi 6対応 (IEEE802.11ax/ac/a/b/g/n準拠) |
| 選択可能 | 非対応 |
| Bluetooth v5.2 | Bluetooth v5.3 |
| インカメラ:HD 720p カメラ(プライバシーシャッター付) / アウトカメラ:500万画素 カメラ(オートフォーカス対応) | インカメラ:500万画素 MIPI カメラ(プライバシーシャッター付) / アウトカメラ:800万画素 MIPI カメラ(オートフォーカス対応) |
| 最大約12.0時間 ^{※3} | 最大約12.0時間 ^{※3} |
| 約 289.6 x 202.4 x 18.9mm | ケース装着時: 約 273.9 x 173.7 x 14.3mm / キーボード&ケース装着時: 約 273.9 x 173.7 x 21.08mm |
| ~約1.39kg | ケース装着時: 約805g / キーボード&ケース装着時: 約1093g |
| 2x スピーカー(Waves Audio)、 2x マイク | 2x スピーカー(Waves Audio)、 2x マイク |
| 1年間 修理メーカーへの 送付・梱包料はお客様負担 | 1年間 修理メーカーへの 送付・梱包料はお客様負担 |

※1 使用時間/充電時間はご利用状況によって異なります ※2 JEITA測定法 Ver.2.0に基づいて測定されています ※3 Google Chrome OS Power_LoadTestを使用して測定されています ※4 構成によって異なります

* 開発中の製品のため、仕様が予告なく変更または削除となる場合があります

仕様早見表(DX High School)



| 製品名 | ThinkSmart Core + Controller for Zoom Rooms |
|---|---|
| プロセッサ | インテル® vPro® プラットフォーム対応 インテル® Core™ i5-1145G7E プロセッサ |
| OS | Windows 11 IoT Enterprise SAC 64bit |
| メインメモリ | 16GB (Dual-Channel) DDR4-3200 MHz |
| ストレージ (SSD) | 256GB |
| Wi-Fi | インテル® Wi-Fi 6 AX201 a/b/g/n/ac/ax |
| Bluetooth | v5.2 |
| ディスプレイ (コントローラー) | 10.1 型 マルチタッチ(10 点)、1280 x 800 ドット |
| 本体寸法 (幅 x 奥行 x 高さ) | 約226.0 x 200.0 x 37.5mm |
| 重量 | 約1.12kg~ |
| ポート | 2x USB 3.2 Gen 2 (オーディオ設備、カメラ接続用)、USB 3.2 Gen 1、USB Type-C 3.2 Gen 1 (ThinkSmart Controller 接続用)、USB Type-C 3.2 Gen 2 (Thunderbolt™ 4 対応)、2x HDMI (外部出力)、HDMI (外部入力)、RJ-45、電源ジャック、セキュリティキーホール |
| Lenovo premier Support (3年間標準付帯/最大5年まで延長可能) | 24時間 x 365日テクニカルサポート / 迅速な部品手配 / 翌営業日オンサイト修理 (一部離島を除きます) |
| ThinkSmart Manager (高度な管理機能を追加した Premium ライセンスを1年間標準付帯 / 別途延長購入可) | 離れた場所にある会議室も一括でリモート管理を実現する、ThinkSmartデバイス専用管理コンソール |
| 同梱品 | (ThinkSmart Core用) 90W ACアダプター、電源コード、VESA規格マウントパーツ / マニュアル類 |

| 製品名 | ThinkStation P3 Tiny |
|---------------|--|
| プロセッサ | 第14世代/第13世代 インテル® Core™ i3/i5/i7/i9 プロセッサ (最大24コア/32スレッド) |
| OS | Windows 11 Pro 64bit、 Windows 11 Home 64bit、 Ubuntu® Linux® |
| チップセット | インテル® Q670 チップセット |
| メモリ | 最大64GB (DDR5 5600MHz SO-DIMM non-ECC) |
| ストレージ | M.2 NVMe SSD |
| RAID構成 | RAID 0、1 |
| グラフィックス | 最大NVIDIA® T1000 8GB |
| オンボード M.2スロット | 2x Gen 4 |
| オプティカルドライブ | 対応 |
| PCIeスロット* | PCI Expressx8、 ロープロファイルGen 4.0 |
| インターフェース | 前面: 1x USB 3.2 Gen 2 Type-C、 2x USB 3.2 Gen 2 Type-A (内、1x Powered USB)、 コンボジャック 背面: 2x USB 3.2 Gen 2 Type-A、 2x USB 3.2 Gen 1 Type-A (内、1x スマートパワー オン機能付き)、 HDMI、 DisplayPort、 1GbE (RJ-45) |
| 本体寸法/重量 (最大) | 約179 x 182.9 x 37mm (幅 x 奥行 x 高さ) / 約1.4kg |
| 電源容量 | 170W、230W、300W 90%効率 |
| 保証 | 1年間/3年間 翌営業日オンサイト修理保証 |

*カスタマイズ時のみPCI Expressカードを搭載可能、出荷後は増設不可。

| 製品名 | ThinkStation P2 Tower |
|---------------|--|
| プロセッサ | 第14世代/第13世代/第12世代 インテル® Core™ プロセッサ (最大24コア/32スレッド) |
| OS | Windows 11 Pro 64bit、 Windows 11 Home 64bit、 Ubuntu® Linux® |
| メインメモリ | 最大128GB(4スロット) / DDR5-4400 UDIMM ECC / non-ECC |
| ストレージ | 5スロット (2x 3.5 HDD / 3x M.2 SSD) |
| 最大グラフィックス | NVIDIA RTX A2000、NVIDIA GeForce RTX 4070 |
| オプティカルドライブ | カスタマイズ |
| 筐体 | 17L タワー型 |
| 本体寸法/重量 (最大) | 約 170 x 315.4 x 376mm (幅 x 奥行 x 高さ) / 約9.67kg |
| ポート類 フロント | 1x コンボジャック、 マイク入力、 USB Type-C 3.2 Gen 2、 2x USB 3.2 Gen 1、 2x USB 3.2 Gen 2 |
| ポート類 リア | 4x USB 3.2 Gen 1、 1GbE RJ-45、ライン出力、 HDMI、 2x DPポート、 シリアルポート*、 2x PS/2ポート* |
| 拡張スロット | 2x Gen 4.0 PCI Expressx16、 2x Gen 3.0 PCI Expressx1 |
| セキュリティチップ | dTPM 2.0 |
| 認証/規格 | EPEAT、Energy Star 8.0 |
| ファームウェアセキュリティ | 自己回復ファームウェア |

*カスタマイズ

| 製品名 | ThinkVision P27u-20 |
|-------------------------|--|
| パネルサイズ および方式 | 27型、3辺狭額縁、In-Plane Switching(非光沢) |
| 解像度・PPI | UHD 4K(3840 x 2160)、163ppi |
| 輝度・コントラスト | 450cd/m ² 、1000:1 |
| 応答速度・リフレッシュレート | 4ms (Extreme Mode) / 6ms (Normal Mode)、70Hz |
| 色域・表示色 | 100% sRGB、99.5% Adobe® RGB、100% BT.709、 83.7% BT.2020、 99.1% DCI-P3、10.7億色 |
| 映像入出力端子 | Thunderbolt™ 4 (入力)*1、 Thunderbolt™ 4 (出力)*1、 2x HDMI 2.0、DisplayPort 1.4 |
| その他ポート類 | USB Type-C 3.2 Gen 1*2、 RJ-45、3x USB 3.2 Gen 1 (内1x BC 1.2)、 USB Type-B 3.2 Gen 1 (Upstream)、ヘッドホン出力 |
| タッチ | — |
| USB Type-C 接続 | ○ |
| USBハブ | ○ |
| デジタイゼーション対応 | ○ |
| RJ-45 | ○ |
| PIP/PbP*3 | — |
| KVM | — |
| 本体寸法 (スタンド含む、高さ調整最大の場合) | 約613.8 x 220 x 556.4mm (幅 x 奥行 x 高さ) |
| 重量 | 約8.0kg |
| チルト | ○ -5°~35° |
| スイベル | ○ -45°~45° |
| ピボット | ○ -90°~90° |
| 高さ調整 | ○ 135mm |
| スピーカー | — |
| カメラ/マイク | — |
| VESAマウント | ○ 100x100 |
| Tinyマウント | ○ |
| 保証期間 | 3年 |
| ブルーライト軽減 | 自動カット & 白色維持 (eyesafe) |
| 同梱物 | 電源ケーブル (1.8m)、 Thunderboltケーブル(1m)、 USB Type-A to USB Type-B ケーブル(1.8m) |

*1 入力:高速データ転送 (40 Gbps) / 外部電源供給 (最大96W) / DisplayPort 1.4相当入力機能対応 出力:高速データ転送 (40 Gbps) / 外部電源供給 (最大27W) / DisplayPort 1.4相当出力機能対応 *2 データ転送 / 外部電源供給 (最大27W)に対応 *3 PiP = Picture in Picture / PbP = Picture by Picture

| 製品名 | ThinkPad P14s Gen 5 AMD |
|--------------------------|---|
| OS | Windows 11 Pro (64bit)、 Windows 11 Home (64bit) |
| プロセッサ | AMD Ryzen™ 5 / 7 PRO 8040HS シリーズ プロセッサ |
| セキュリティチップ(TPM) | あり(TPM2.0) |
| 最大メモリ容量 | 最大96GB DDR5-5600 non-ECC SDRAM SODIMM |
| 最大搭載メモリ数 (スロット数) | 2スロット |
| ビデオチップ | AMD Radeon™ グラフィックス (APUに内蔵) |
| ディスプレイ | 14.0型WUXGA IPS液晶 (1920 x 1200)、光沢なし、400nit 14.0型WUXGA IPS液晶 (1920 x 1200)、光沢なし、400nit、 マルチタッチパネル 14.0型WUXGA IPS液晶 (1920 x 1200)、光沢なし、400nit、 省電力パネル 14.0型WUXGA IPS液晶 (1920 x 1200)、光沢なし、500nit、 マルチタッチパネル、Privacy Guard 14.0型2.8K OLED (有機ELディスプレイ) (2880 x 1800)、 反射防止/指紋防止、400nit、HDR |
| インターフェース | 1x HDMIポート、1x マイクホン/ ヘッドホン・コンボ・ジャック、 ケーブルロックスロット(2.5x6mm)、 イーサネットコネクタ(RJ-45)、 2x Thunderbolt 4、 2x USB 3.2 Gen 1 (内、1x Powered USB) |
| WWAN | 5G / 4G LTE (オプション) |
| ワイヤレス*1 | Wi-Fi 6E |
| Bluetooth*2 | Bluetooth v5.3 |
| 内蔵カメラ | 500万画素 カメラ (プライバシーシャッター付き) 500万画素 + IRカメラ (プライバシーシャッター付き) |
| 本体寸法 (幅 x 奥行き x 高さ)*2 | 約315.9 x 223.7 x 17.7mm |
| 本体質量*2 | 約 1.31kg~ |
| バッテリーパック | 固定式 3セル リチウムイオン ポリマーバッテリー 39.3Whr 固定式 4セル リチウムイオン ポリマーバッテリー 52.5Whr |
| 最大バッテリー駆動時間 (JEITA3.0)*2 | 動画再生時 約10.2時間・ アイドル時 約21.62時間 |

*1 オプション

*2 本体構成、もしくは利用状況によって異なります

| 製品名 | ThinkSmart One + Controller for Zoom Rooms |
|-----------------|--|
| OS | Windows 11 IoT Enterprise SAC 64bit |
| プロセッサ/メモリ/ストレージ | インテル® Core™ i5-1145G7E プロセッサ、 16GB、256GB SSD |
| タッチコントローラー | 10.1型マルチタッチ (10点)、 1280 x 800ドット |
| スピーカーマイク | 8x ビームフォーミングアレイマイク、 最大約 6m集音可能、 2x 15W(85+/-3dB) スピーカー |
| カメラ | 視野角:水平100°/垂直68°/ 対角125° |
| AI機能 | 自動フレーミング、 話者トラッキング、 人認識、ホワイトボード認識 |
| ポート類 | 2x USB 3.2 Gen1、 USB Type-C 3.2 Gen1 (Thunderbolt™ 4 対応)、 USB Type-C 2.0、 2x HDMI (外部出力)、 HDMI (外部入力)、2x RJ-45、 電源ジャック |
| 通信関係 | 10BASE-T/100BASE-TX/ 1000BASE-T (Wake on LAN対応)、 インテル® Wi-Fi 6 AX210、 a/b/g/n/ac/ax、 Bluetooth v5.2 |
| 初期導入済管理ソリューション | ThinkSmart Manager Premium 1年間付帯 |
| 本体寸法・重量 | 約700 x 89 x 110.0mm、 約3.55kg |
| 保証期間 | 3年間翌営業日オンサイト修理 (Lenovo Premier Support) |



| 製品名 | Lenovo Flex5 Chrome 14 |
|-------------------------|---|
| CPU | 第12世代 インテル® Core™ i5、i5 vPro プロセッサー |
| OS | ChromeOS |
| ストレージ | 128GB eMMC / 256GB SSD |
| メモリ | 8GB / 16GB (オンボード) |
| ディスプレイ | 14.0 型 WUXGA IPS 液晶 (1920 x 1200ドット、約1,677万色、16:10)、 マルチタッチ対応(10点) |
| インターフェース | 2x USB Type-C 3.2 Gen 2、 1x USB 3.2 Gen 1、 microSDメディアカードリーダー、 コンボジャック |
| ワイヤレス | インテル® Wi-Fi 6E AX211 a/b/g/n/ac/ax |
| Bluetooth | Bluetooth v5.3 |
| カメラ | インカメラ: FHD 1080p カメラ (プライバシーシャッター付) |
| バッテリー駆動時間 ^{※1} | 最大約10時間 ^{※2} |
| 本体寸法(幅 x 奥行 x 高さ) | 約 315.5 x 229 x 19.8mm |
| 質量 | 約1.58kg~ |

| | Lenovo 13w Yoga Gen 2 | ThinkPad E16 Gen 2 AMD |
|-------------------------|--|---|
| CPU | AMD Ryzen™ 7030シリーズ モバイル・プロセッサー | AMD Ryzen™ 7035シリーズ モバイル・プロセッサー |
| OS | Windows 11 Pro & Home | Windows 11 Pro & Home |
| ストレージ | 256GB SSD | 256GB SSD / 512GB SSD / 1TB SSD |
| メモリ | 4GB / 8GB (オンボード+1x スロット) | 8GB / 16GB / 32GB (2x スロット) |
| ディスプレイ | 13.3 型 WUXGA IPS 液晶 (1920 x 1200ドット、約1,677万色、16:10)、 マルチタッチ対応(10点)、 Corning® Gorilla® Glass | 16.0型 WQXGA IPS液晶 (2560 x 1600ドット、約1,677万色、16:10)、光沢なし 16.0型 WUXGA IPS液晶 (1920 x 1200ドット、約1,677万色、16:10)、 マルチタッチ対応(10点)、光沢なし 16.0型 WUXGA IPS液晶 (1920 x 1200ドット、約1,677万色、16:10)、光沢なし |
| インターフェース | 2x Type-C 3.2 Gen 1、 2x USB 3.2 Gen 1、 HDMI、 4-in-1 メディアカードリーダー、 コンボジャック | 1x USB Type-C 3.2 Gen 2、 1x USB Type-C 3.2 Gen 1、 1x USB 3.2 Gen 2、 1x USB 3.2 Gen 1、 RJ-45、HDMI 2.1、 コンボジャック |
| ワイヤレス | Wi-Fi 6対応 (IEEE802.11ax/ac/a/b/g/n準拠) | Wi-Fi 6E対応 (IEEE802.11ax/ac/a/b/g/n準拠) Wi-Fi 6対応 (IEEE802.11ax/ac/a/b/g/n準拠) |
| Bluetooth | Bluetooth v5.3 | Bluetooth v5.3 |
| カメラ | インカメラ: FHD 1080p カメラ (プライバシーシャッター付)、 アウトカメラ: 500万画素 カメラ (オートフォーカス対応) | 全てプライバシーシャッター付 インカメラ: FHD 1080p カメラ (オプションでIRカメラに対応可能) / HD 720p カメラ |
| バッテリー駆動時間 ^{※1} | 最大約15.2時間 ^{※3} | 動画再生時 最大約11.1時間・アイドル時 最大約17.1時間 ^{※4} |
| 本体寸法(幅 x 奥行 x 高さ) | 約 305 x 216.8 x 17.6mm | 約 356.1 x 247.7 x 19.9mm |
| 質量 | 約1.45kg~ | 約1.81kg~ |

※1 使用時間/充電時間はご利用状況によって異なります ※2 Google Chrome OS Power_LoadTestを使用して測定されています ※3 JEITA測定法Ver.2.0に基づいて測定されています ※4 JEITA測定法Ver.3.0に基づいて測定されています *構成の組み合わせには制限があります。また、場合によっては選択できない場合があります