

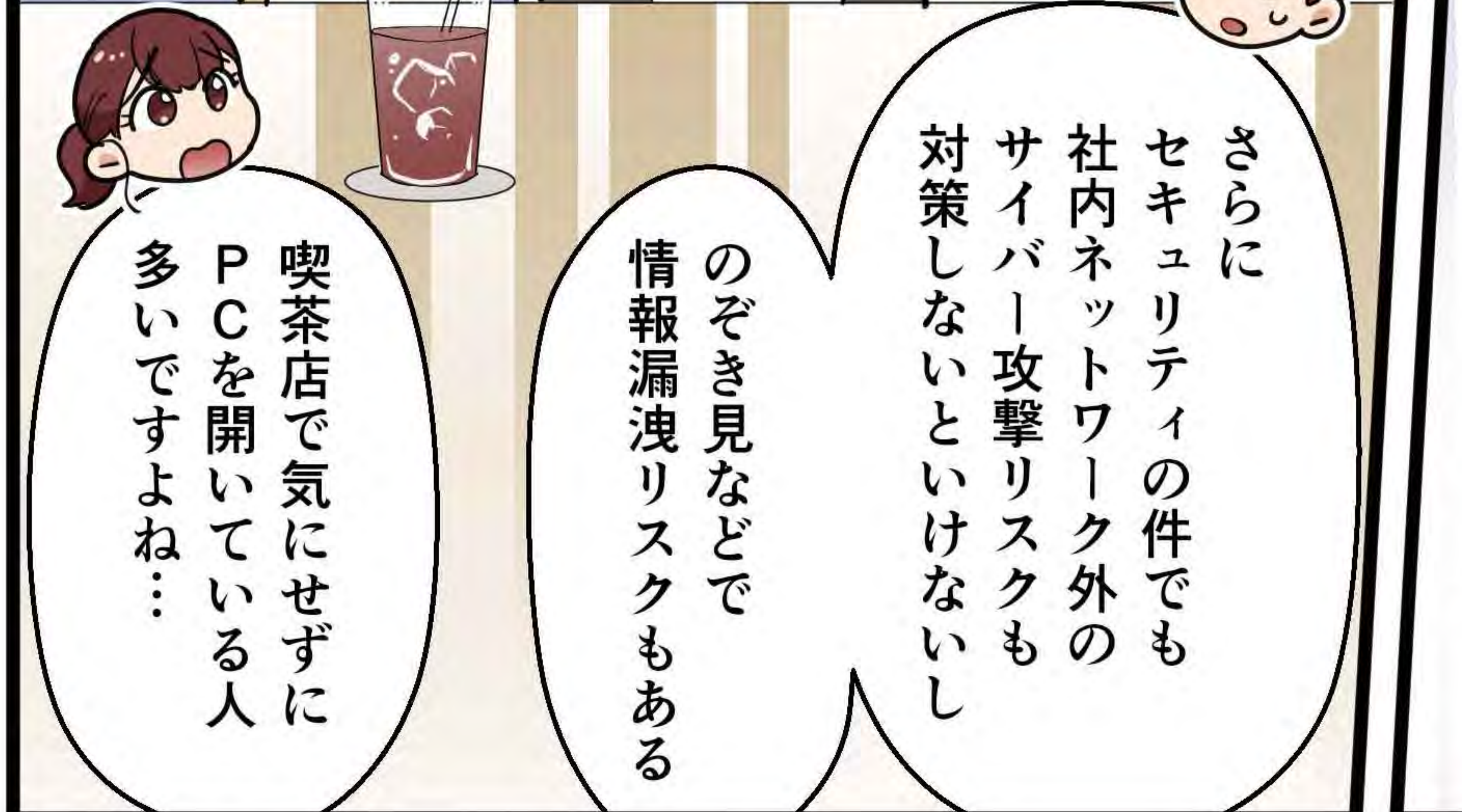
マンガでわかる

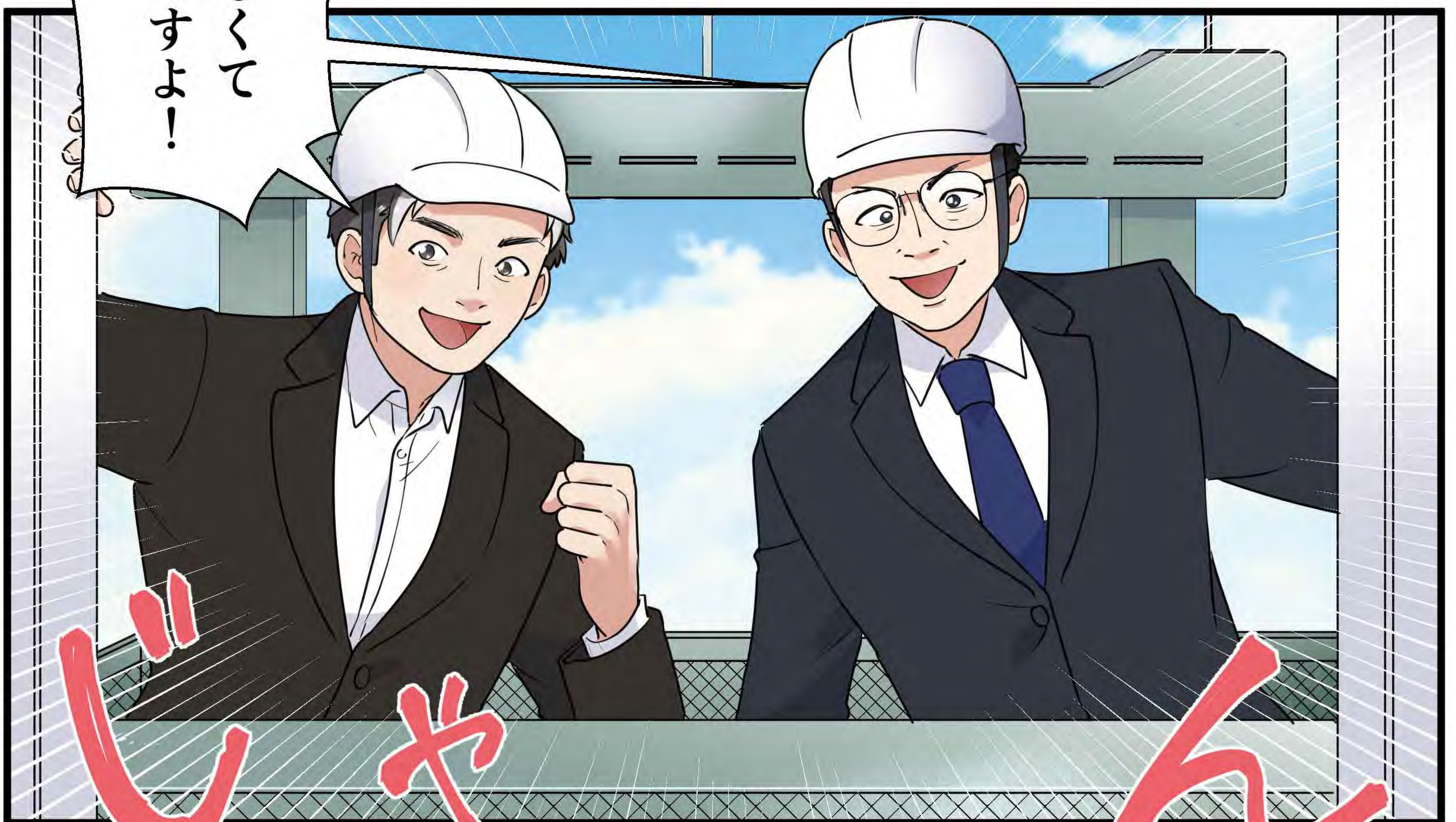
ハイブリッドワーク時代に 求められるPCの要素とは

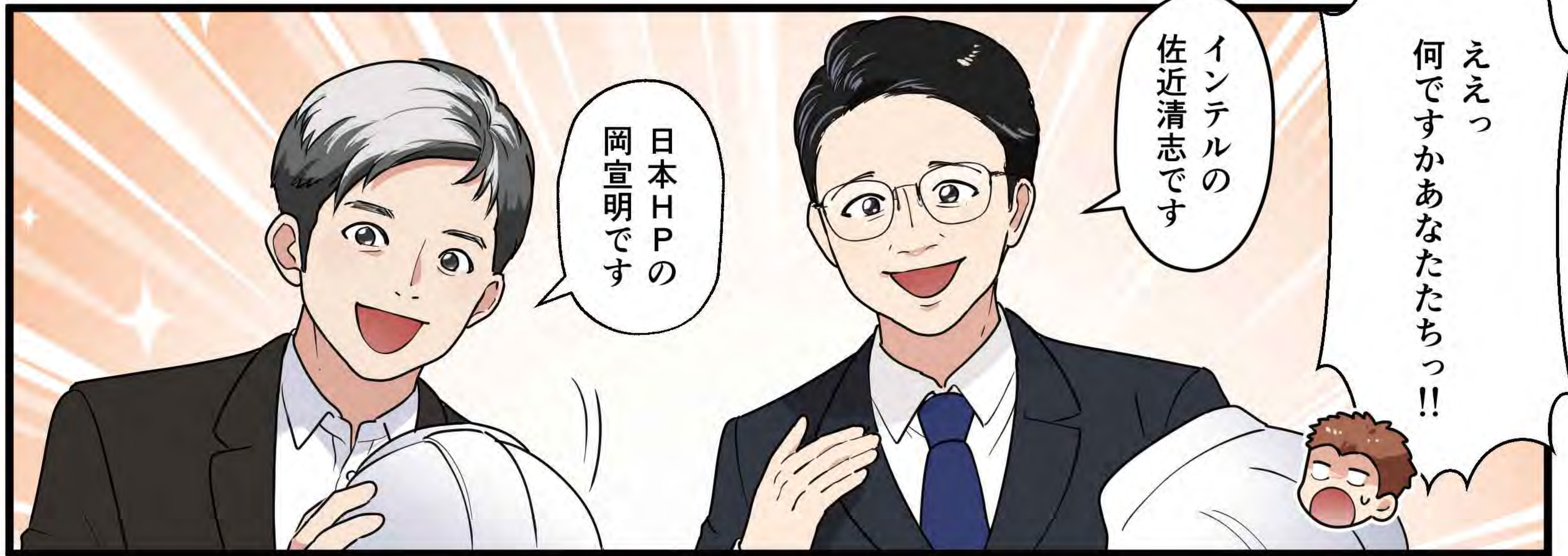
IT管理者を悩ませる3つの課題を解決











まず『第13世代インテル® Core™ プロセッサ』ですが第12世代から採用されたハイブリッド・アーキテクチャーを踏襲しながら、さらに性能が向上しました！



さらに3年前のモバイルPCと比べて、Windowsアプリケーションのパフォーマンスが最大2.3倍高速化しています

最大
2.3倍

それじゃあ動作の重さに悩むことはないんですね

~~処理中...~~

もちろんです！

そして次に『インテル® vPro® プラットフォーム』です！

お悩みのサイバー攻撃ですがインテル® vPro® プラットフォームの機能である、インテル® ハードウェア・シールドがPCを守ります！



えっ
そうなんですか

近年のサイバー攻撃は機密情報や金銭を目的とした攻撃へと変化しており、日々新しいウイルスが作成されています。

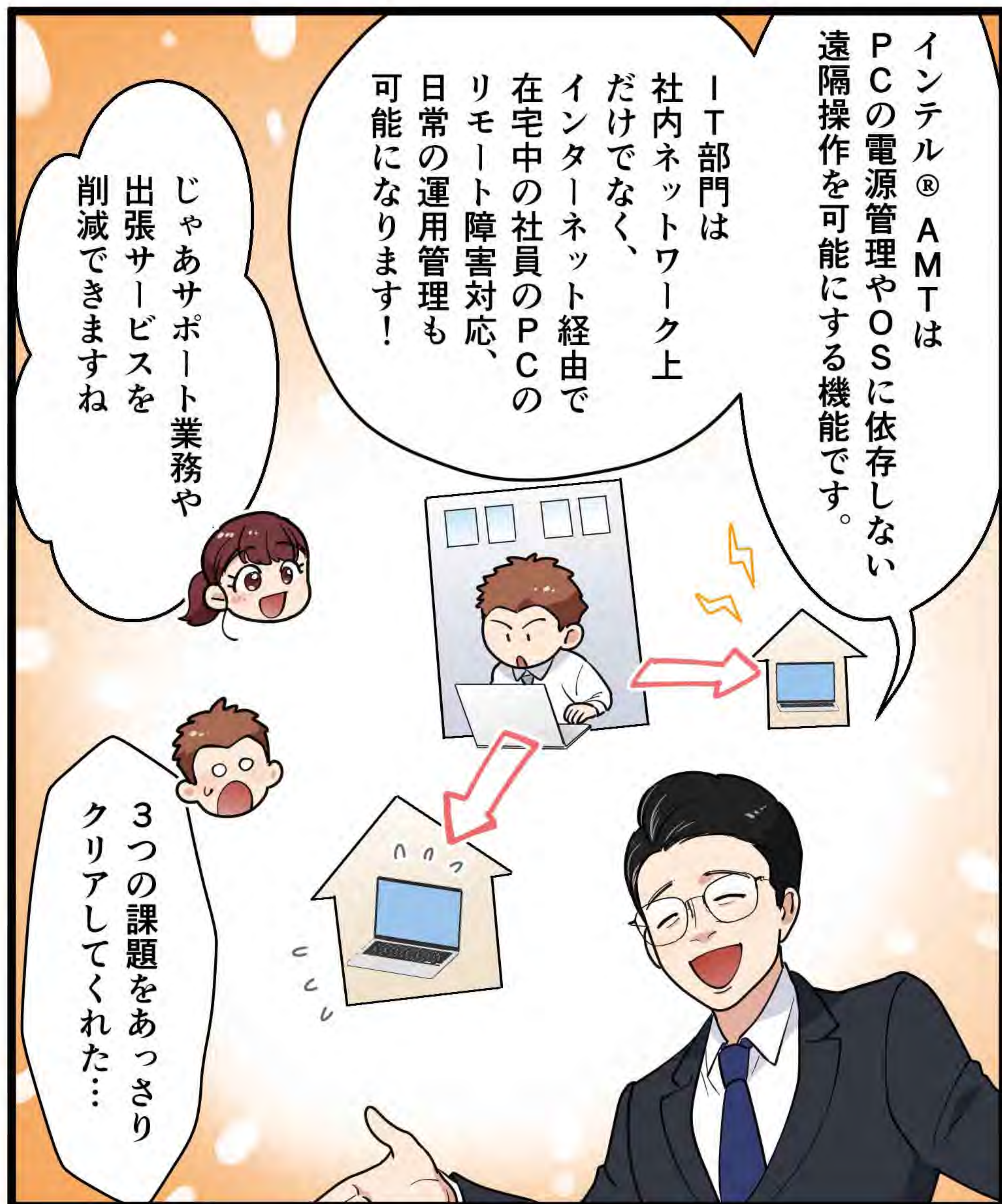
ネットワークやソフトウェアによる対策だけでは不十分でエンドポイントデバイスであるPCそのもののセキュリティ対策が重要です

インテル® ハードウェア・シールドはOSより下の階層に対しても掘り下げて防御をおこなうことで脅威からの保護と防衛を可能にします！



セキュリティが強化されるんですね





さらに、
 インテル® vPro® プラットフォームの一部である、インテル® AMT (アクティブ・マネジメント・テクノロジー) による強力なリモート管理機能を提供します

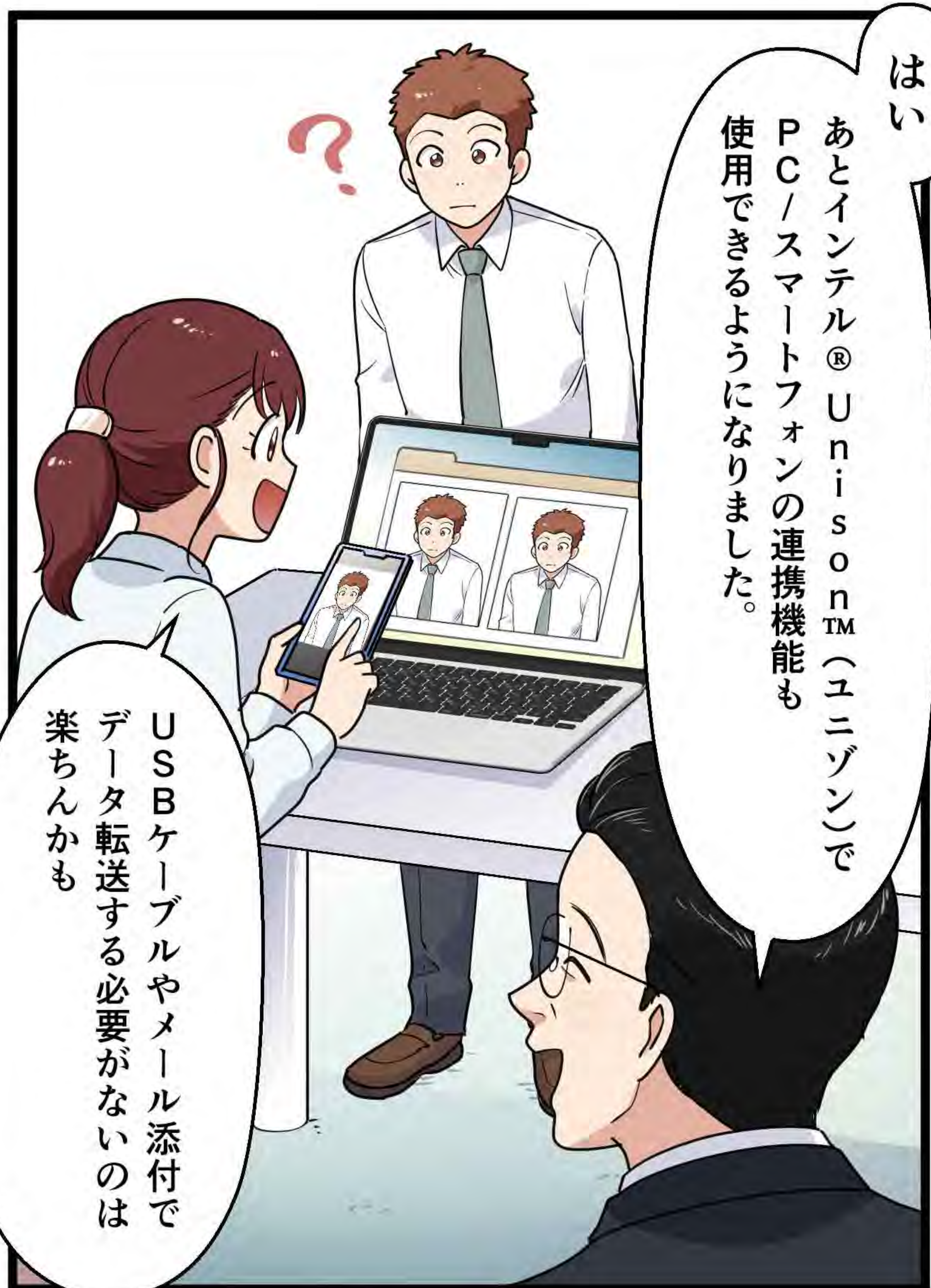
リモート管理まで??

インテル® AMTは
 PCの電源管理やOSに依存しない
 遠隔操作を可能にする機能です。

IT部門は
 社内ネットワーク上
 だけでなく、
 インターネット経由で
 在宅中の社員のPCの
 リモート障害対応、
 日常の運用管理も
 可能になります!

じゃあサポート業務や
 出張サービスを
 削減できますね

3つの課題をあっさり
 クリアしてくれた...



はい
 あとインテル® Unison™ (ユニゾン)で
 PC/スマートフォン連携機能も
 使用できるようになりました。

USBケーブルやメール添付で
 データ転送する必要がないのは
 楽ちんかも



『インテル® EVO™
 プラットフォーム』は
 なんですか?

インテルが定めている、
 下記の主な基準要件を満たした
 高性能次世代の
 ノートパソコンPCである
 証明指標です

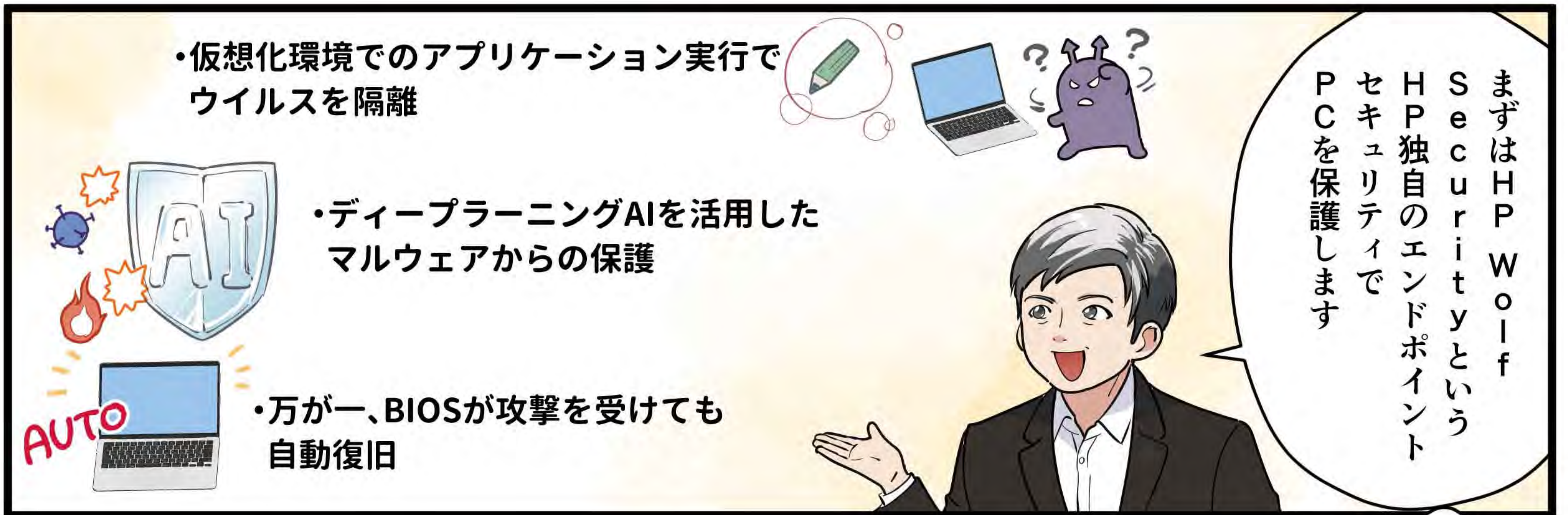
インテルさんのお墨付きということですね!

- ✔ 優れたシステムの応答性
- ✔ 実用的なバッテリー駆動時間 (フルHDで9時間以上)
- ✔ 瞬時の起動 (1秒未満)
- ✔ 高速充電 (30分以下の充電で、フルHDで4時間の使用)
- ✔ インテル® Wi-Fi 6 (Gig+) およびThunderbolt™ 4 搭載



そして
HPのテクノロジーも
併用することでさらに
恩恵を得られるんです

具体的には
どのような？



•仮想化環境でのアプリケーション実行で
ウイルスを隔離



まずはHP Wolf
Securityという
HP独自のエンドポイント
セキュリティで
PCを保護します



•ディープラーニングAIを活用した
マルウェアからの保護



•万が一、BIOSが攻撃を受けても
自動復旧



360°
全方位
マイク

AIがノイズを除去

よく
聞こえます！
聞こえますか？

2つのカメラ同時使用

さらに
ハイブリッドワークに適した
コラボレーション機能も充実！



満員電車の圧力

OK!

机からの落下

OK!

温度の高低差やホコリ

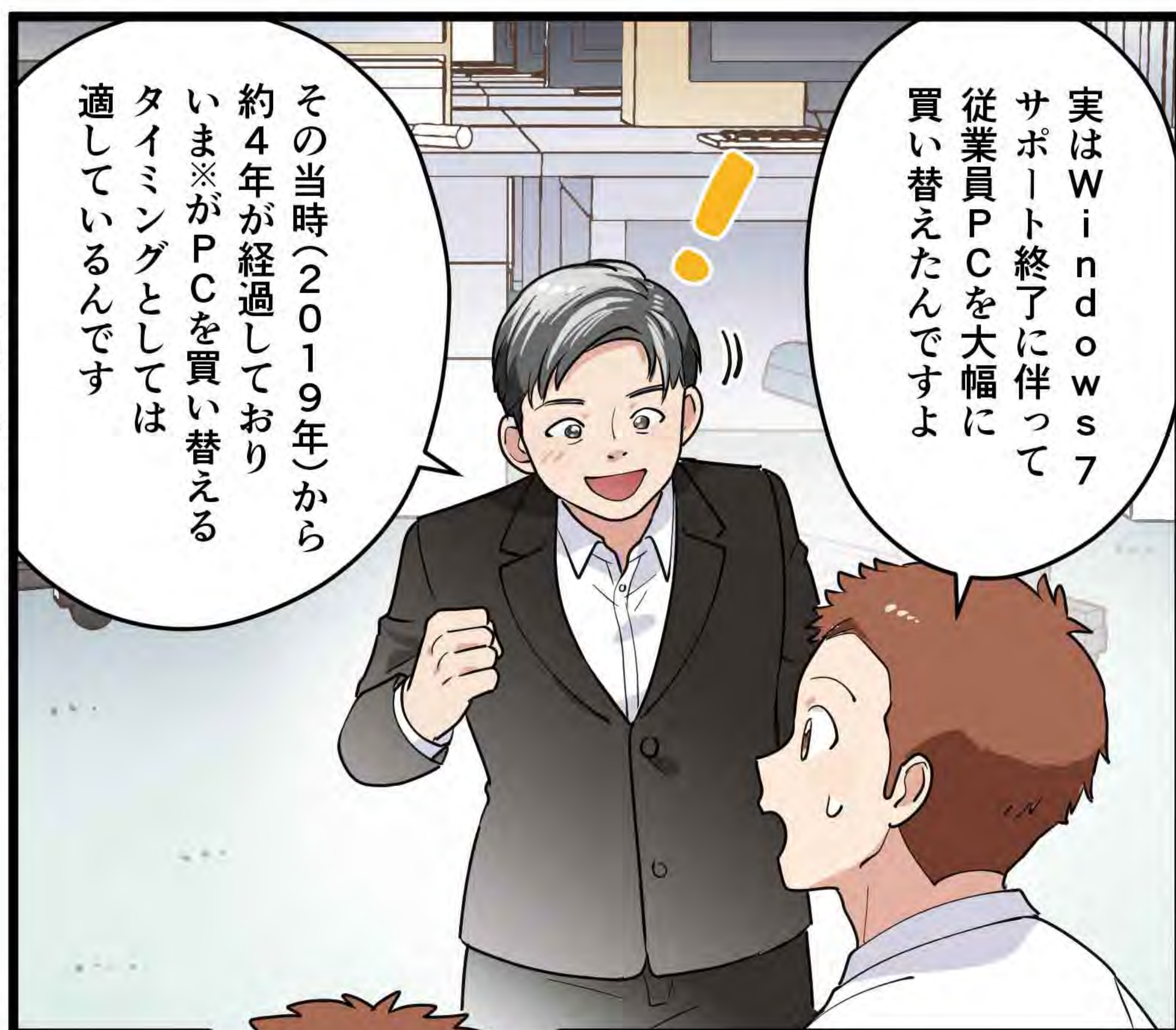
高湿度

OK!

あと
さまざまな環境を想定した
厳格なテストをクリアしている
堅牢性を持ち合わせています

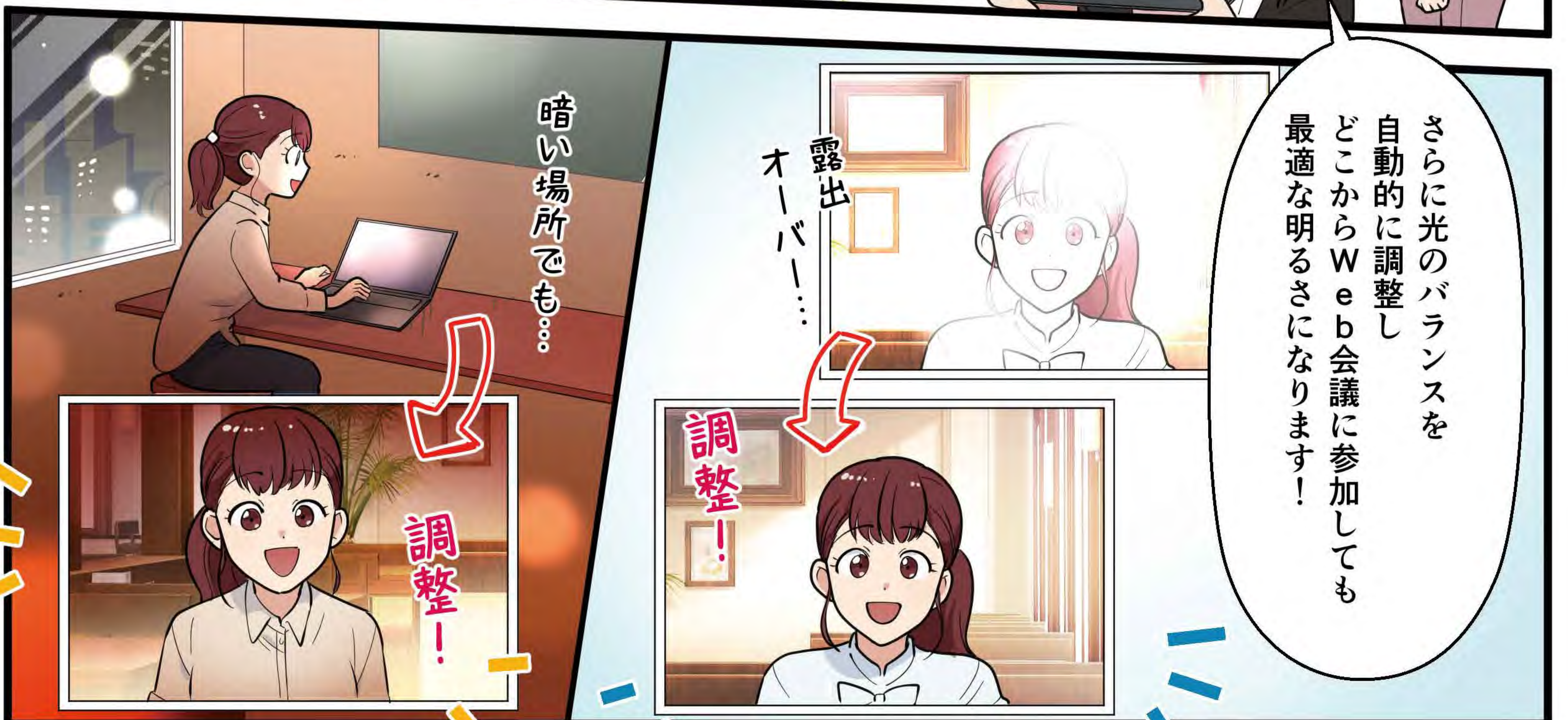
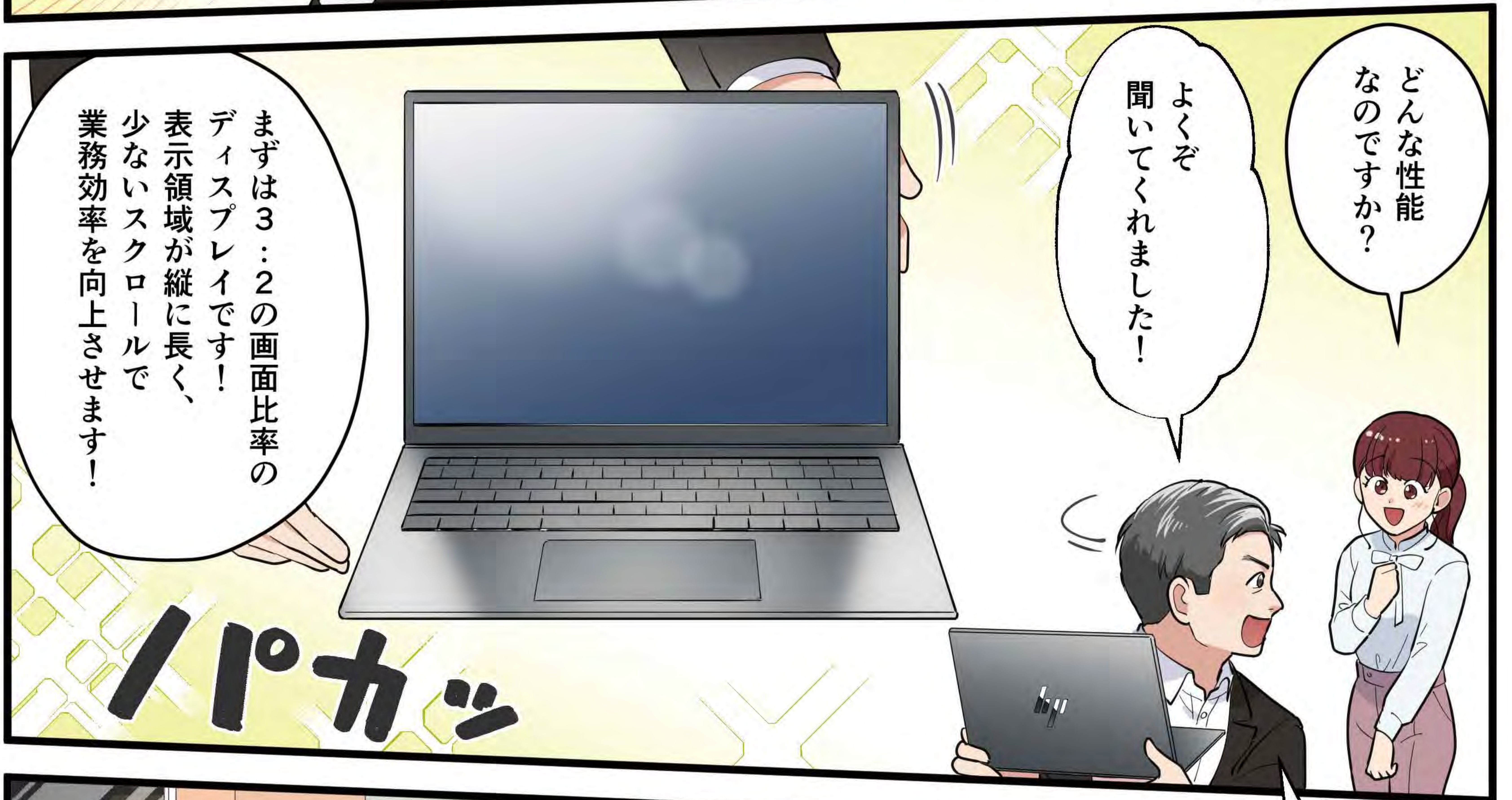
また一部の製品は
東京都内の工場
組み立てられています

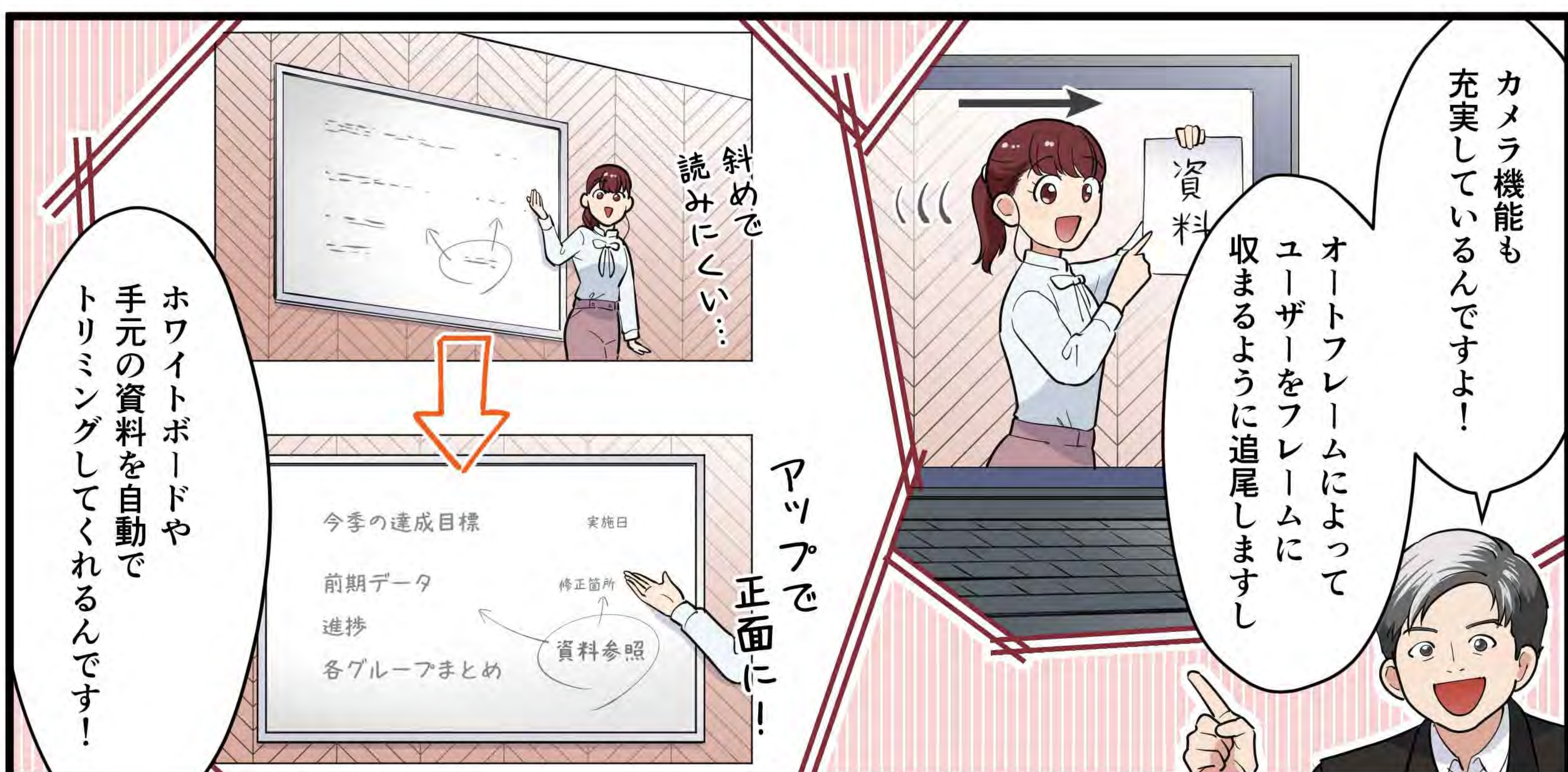
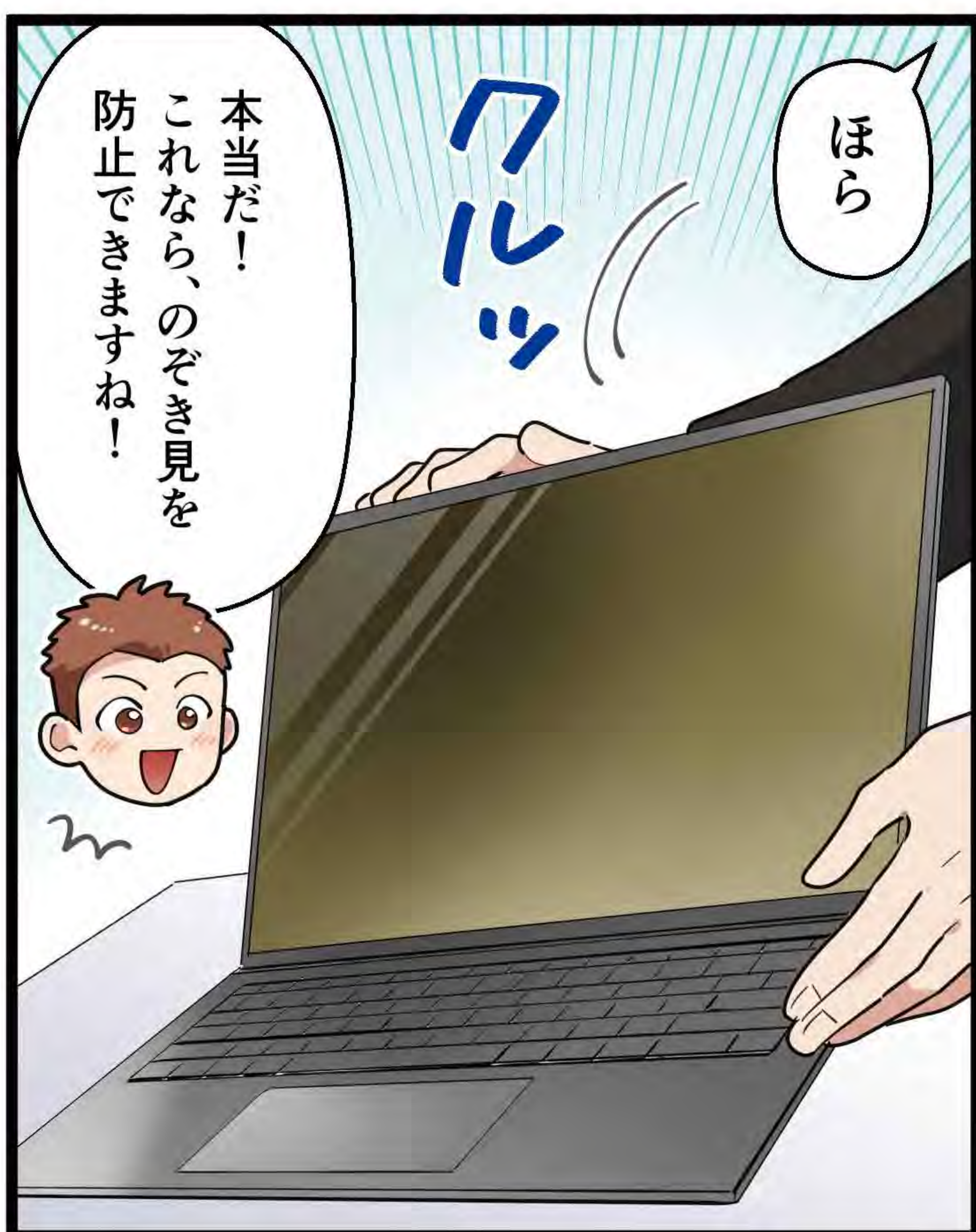
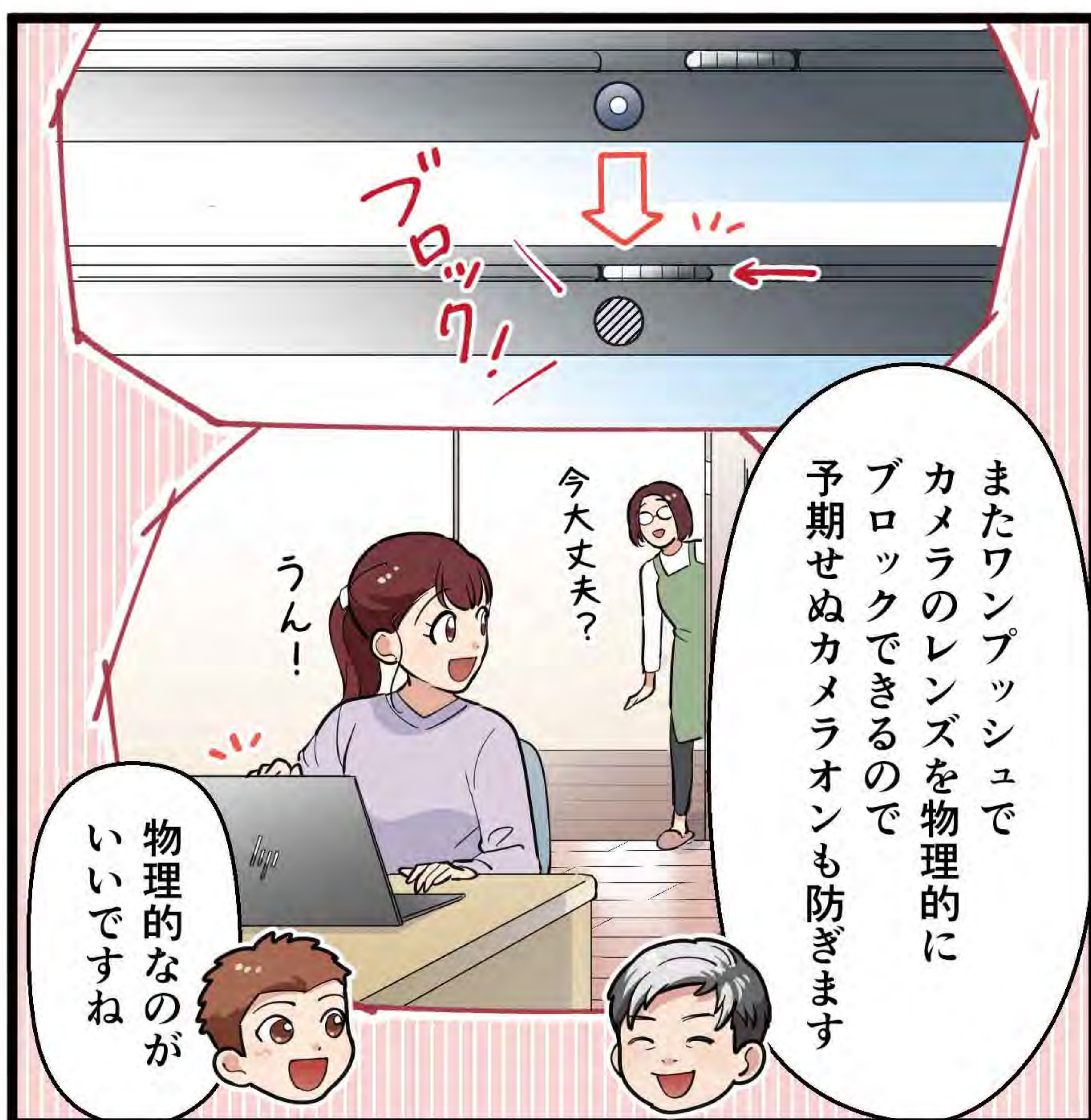
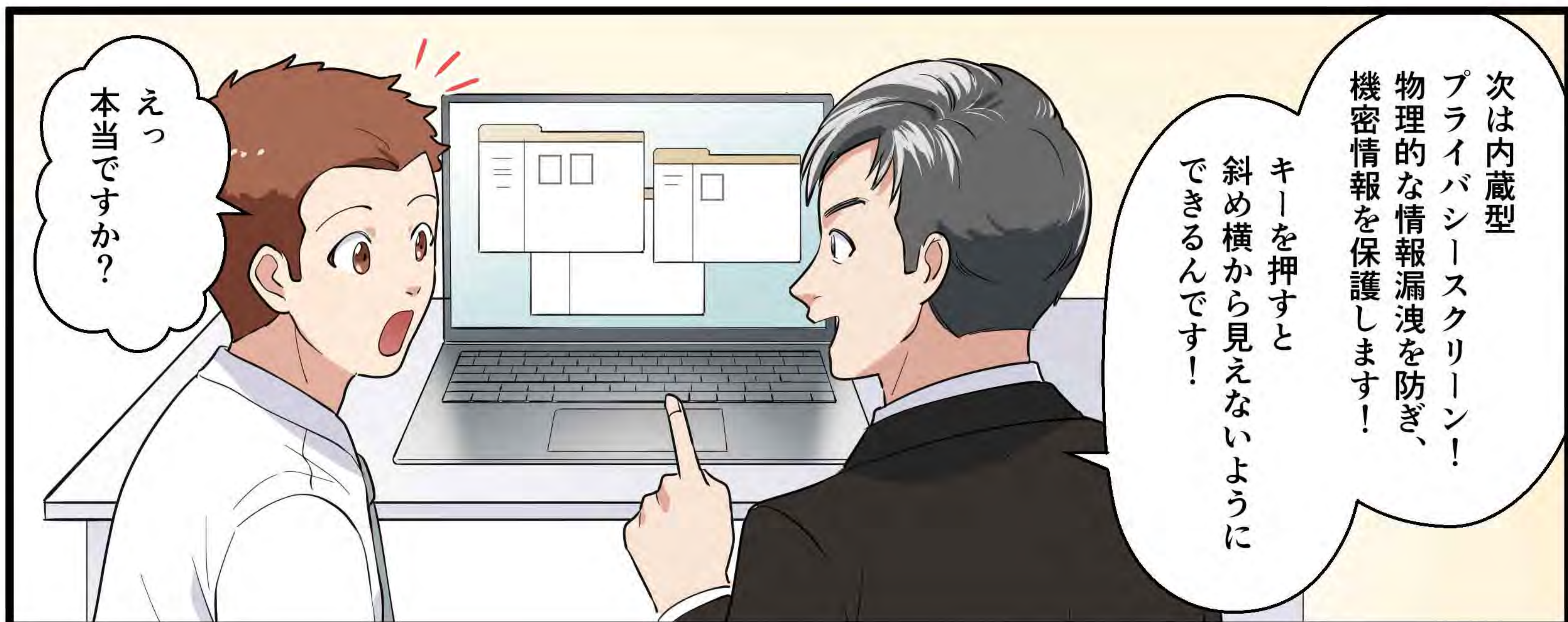


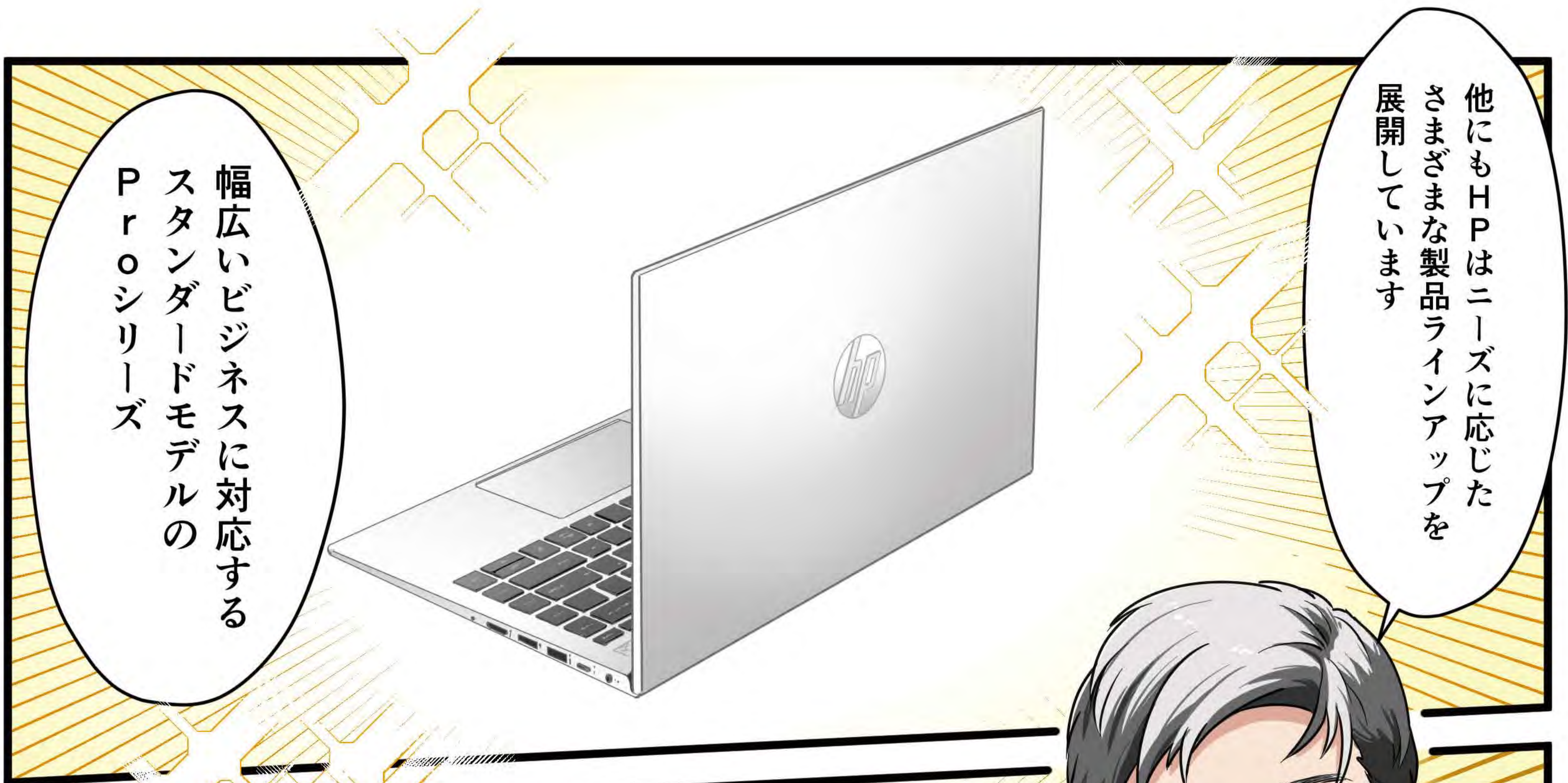


※2023年10月時点









他にもHPはニーズに応じた
さまざまな製品ラインアップを
展開しています

幅広いビジネスに対応する
スタンダードモデルの
Proシリーズ



高度なセキュリティや
デザインにもこだわった
最上位モデルの
Eliteシリーズ



それでは最後に――



愛情は十分
伝わりました…

いかが
でしょうか

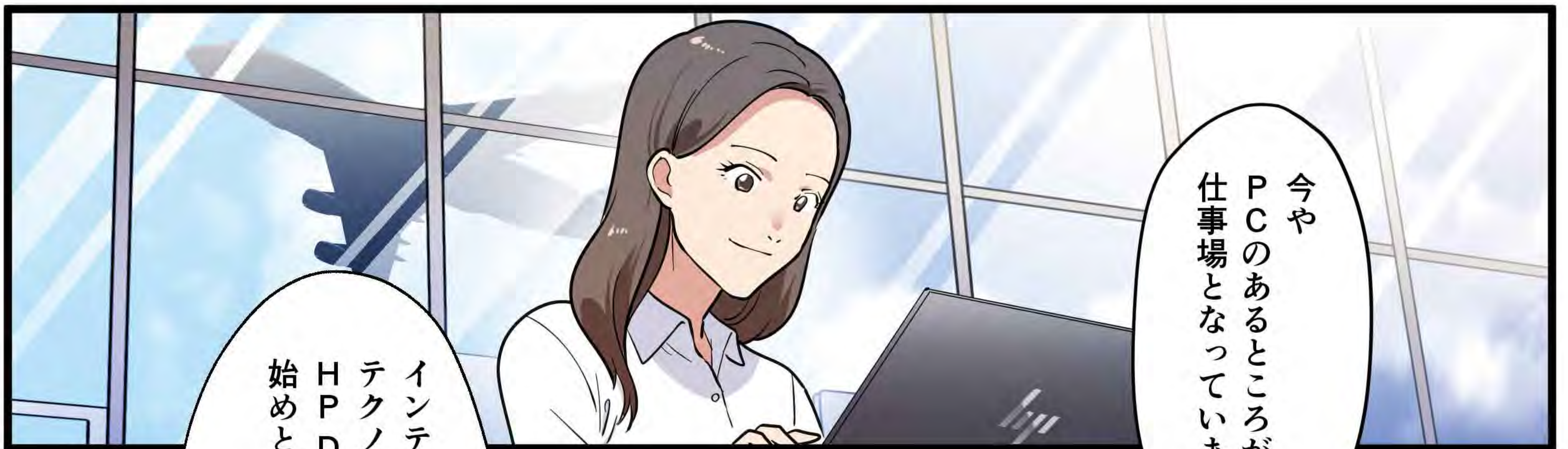
はあ

ぜん



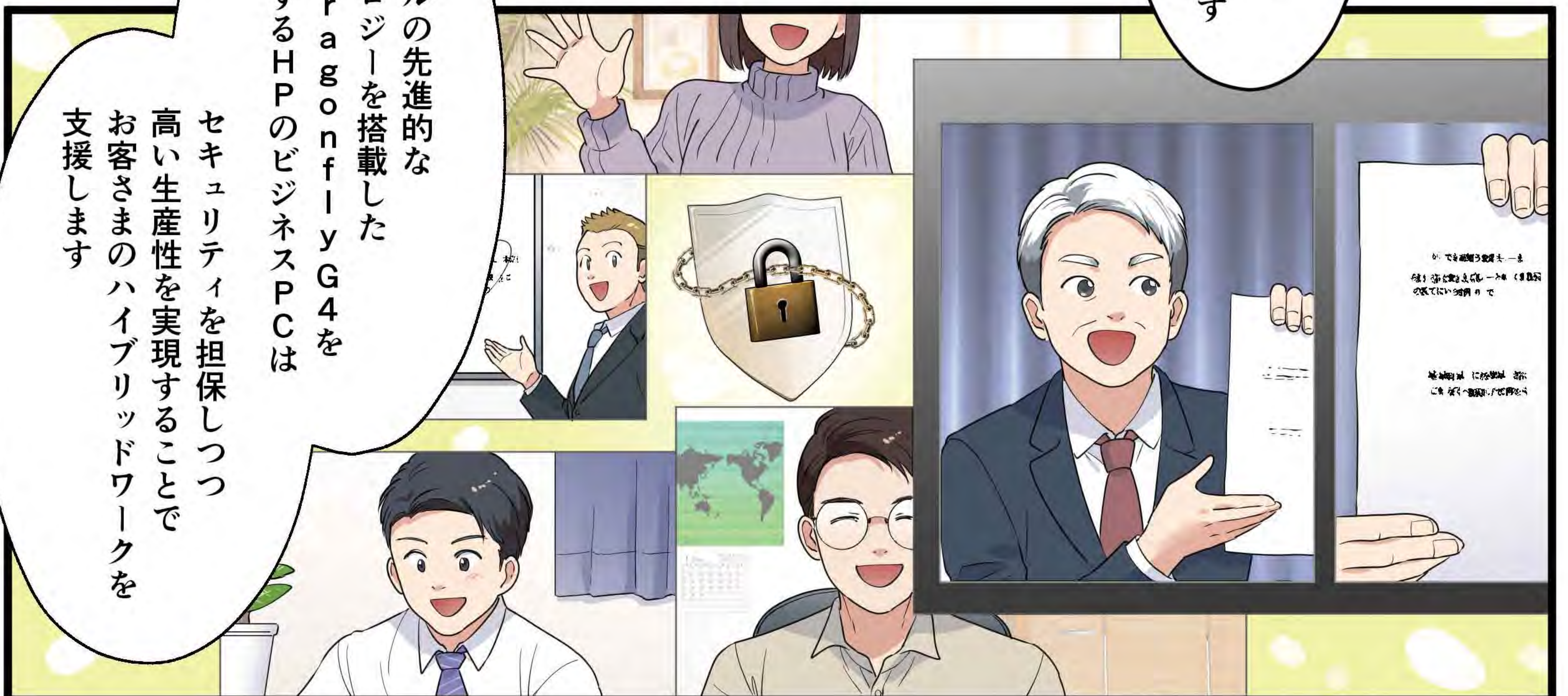
インテルは
ハードウェアベースの
セキュリティや
リモート運用管理など
ハイブリッドワーク時代に
適したテクノロジーを
提供しています

HPのビジネスPCに
備わっている機能と
併せて活用いただくことで
あらゆるビジネスシーンに
対応できると考えています

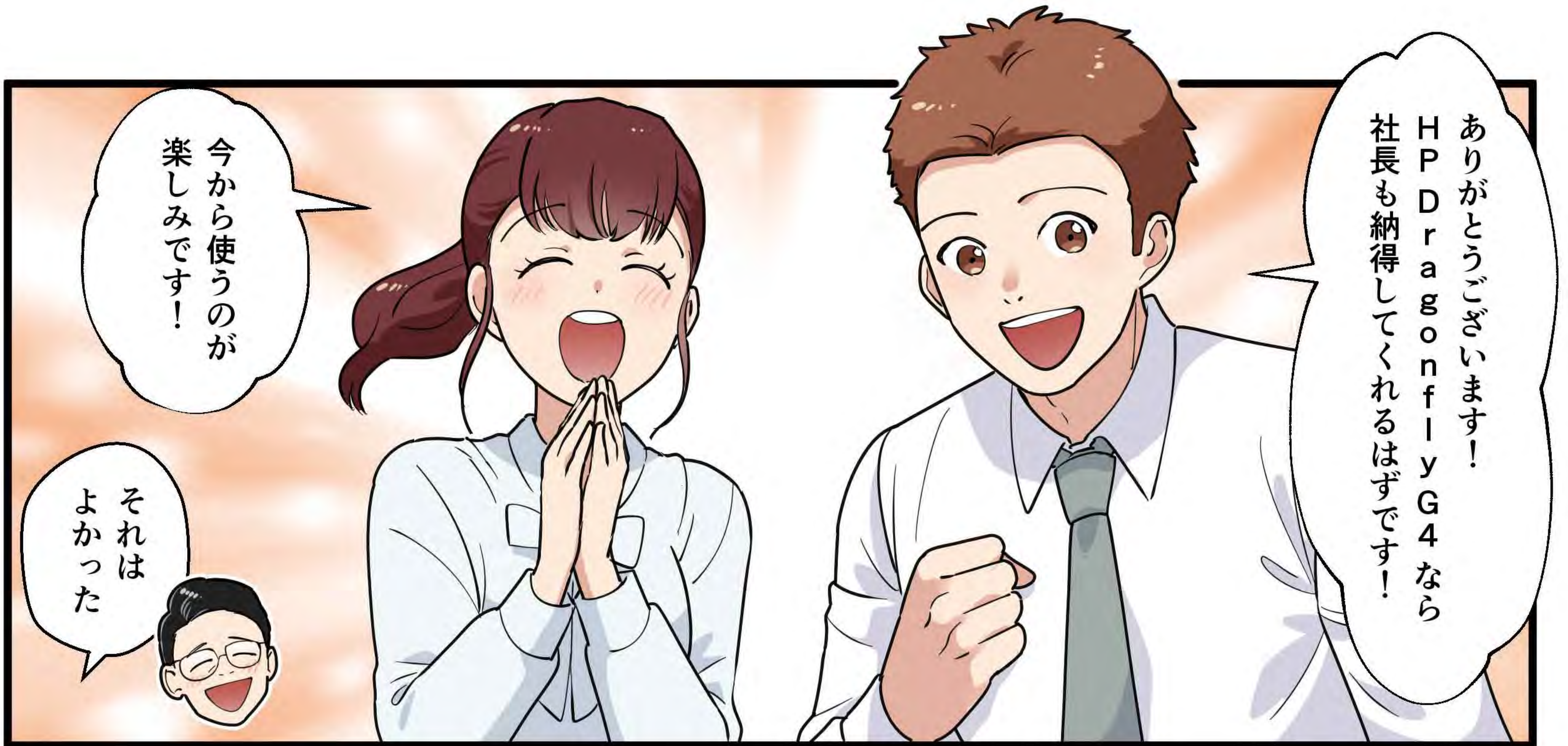


今や
PCのあるところが
仕事場となっています

インテルの先進的な
テクノロジーを搭載した
HP Dragonfly G4を
始めとするHPのビジネスPCは



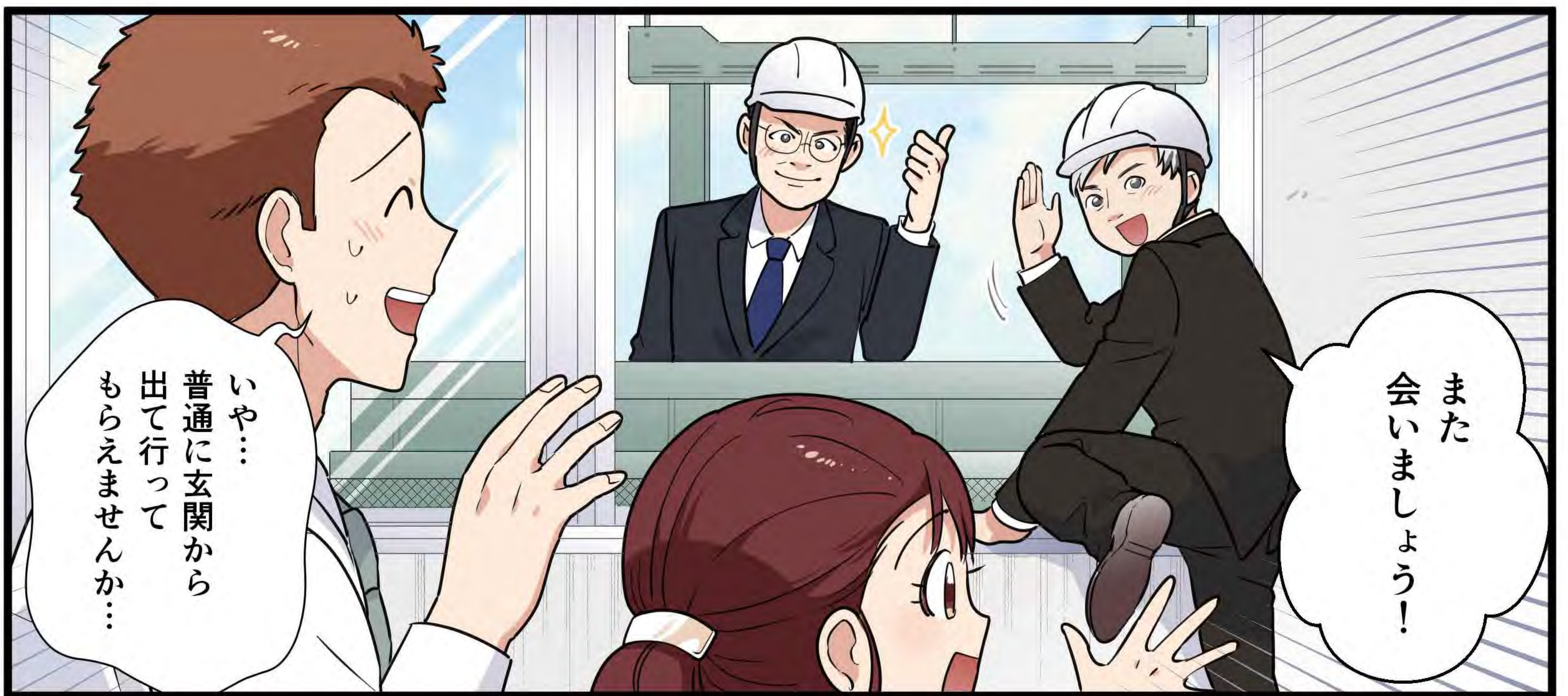
セキュリティを担保しつつ
高い生産性を実現することで
お客さまのハイブリッドワークを
支援します



ありがとうございます！
HP Dragonfly G4なら
社長も納得してくれるはずです！

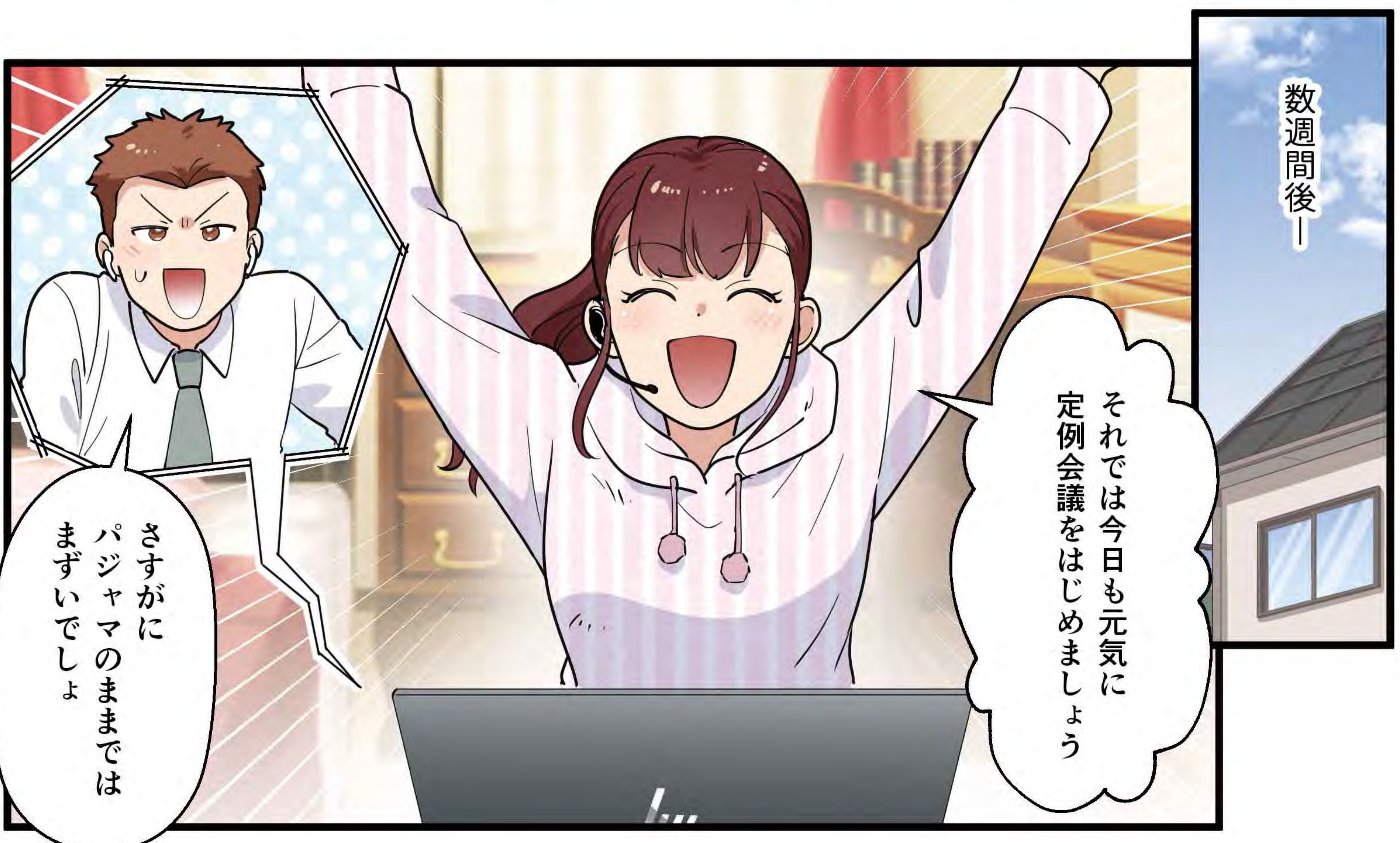
今から使うのが
楽しみです！

それは
よかった



また
会いましょう！

いや…
普通に玄関から
出て行って
もらえませんか…



数週間後—

それでは今日も元気に
定例会議をはじめましょう

さすがに
パジャマのままでは
まずいでしょ

HP Dragonfly G4

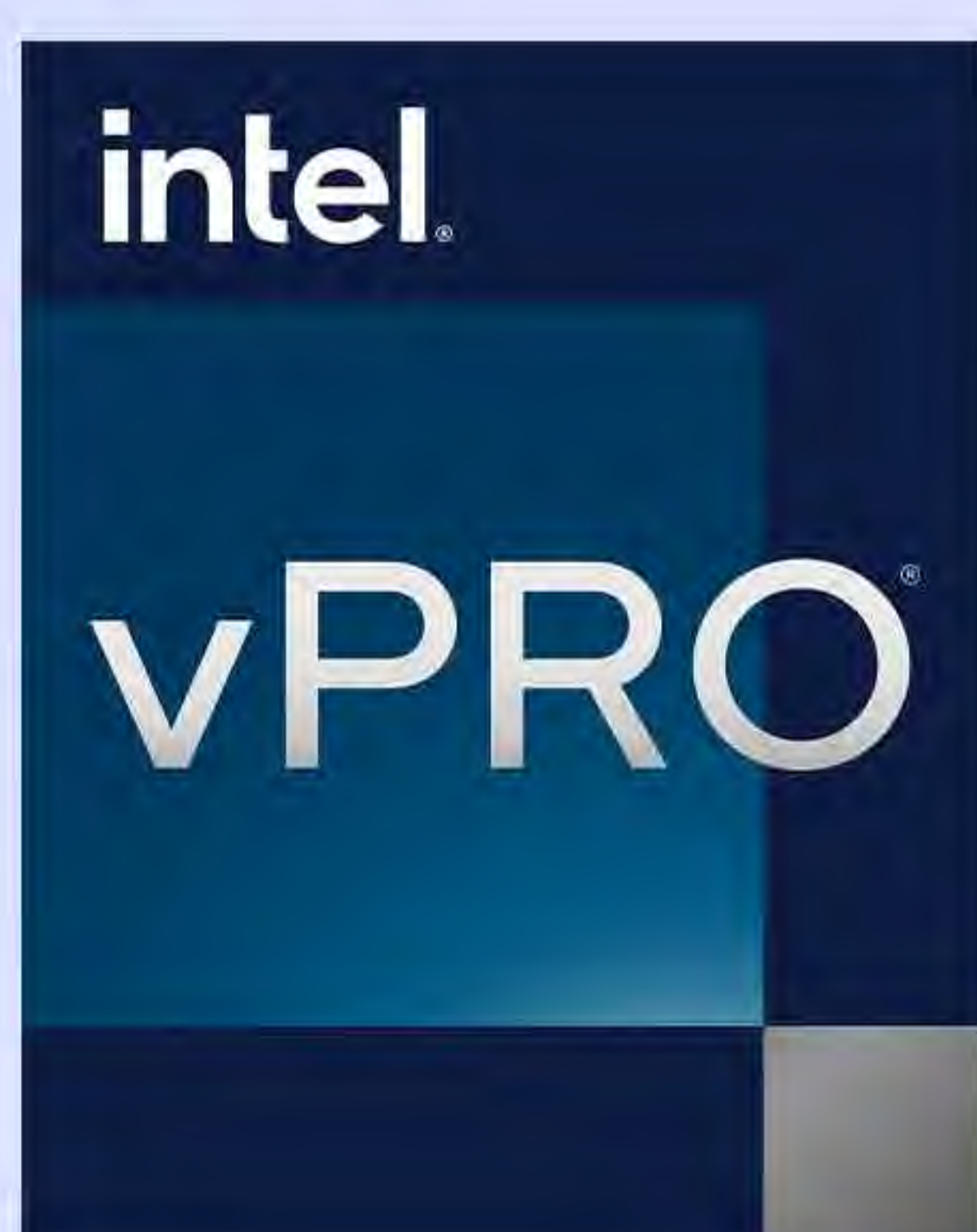


インテル® vPro® プラットフォーム(インテル® EVO™ デザイン)に準拠

インテル® vPro® プラットフォームとインテル® Evo™ プラットフォームが融合したものが「インテル® vPro® プラットフォーム(インテル® EVO™ デザイン)」です。



インテル® vPro® プラットフォームとは



セキュリティに優れたインテル® vPro® プラットフォーム

インテル® vPro® プラットフォームの一部であるインテル® ハードウェア・シールドは、OS より下の階層に対しても保護。ハードウェア、BIOS / ファームウェア、ハイパーバイザー、VM(仮想マシン)、OS、アプリそれぞれの層まで掘り下げて防御をおこなうことで、現代の脅威からの保護と防衛を支援します。

リモート管理機能によりサポートコストを削減

インテル® vPro® プラットフォームは、インテル® アクティブ・マネジメント・テクノロジー(インテル® AMT)による強力なリモート管理機能を提供します。この機能により、PC の電源がオフになっている場合や OS が応答しない場合でも、IT 部門はネットワーク上の PC のリモート障害対応、日常の運用管理が可能。現場でのサポート業務や出張サービスを削減し、IT 効率を高めることができます。

インテル® Evo™ プラットフォームとは



以下のさまざまな要件を満たした製品にのみ付与される、次世代のノート PC であるという指標です。

主な要件

- システムの応答性
- 実用的なバッテリー駆動時間(フル HD で 9 時間以上)
- 瞬時の起動(1 秒未満)
- 高速充電(30 分以下の充電で、フル HD で 4 時間の使用)
- インテル® Wi-Fi 6(Gig+)および Thunderbolt™ 4 搭載

インテル® Unison™ によりスマートフォンと PC を簡単連携



第 13 世代インテル® Core™ プロセッサ搭載のインテル® Evo™ プラットフォーム準拠 PC とスマートフォンをペアリングすることで、さまざまな連携機能を使用することができます。

お問い合わせ