

マンガでわかる

生産性を向上させる AIテクノロジー内蔵PC

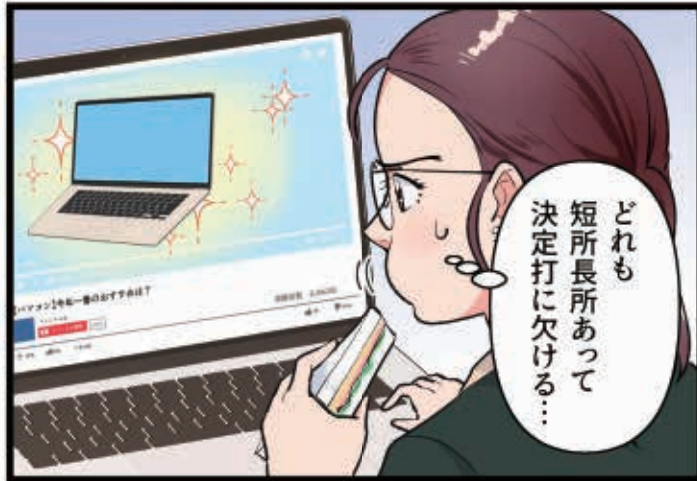
AIで強化されたパフォーマンスを解説





情シス IT担当者
鈴木

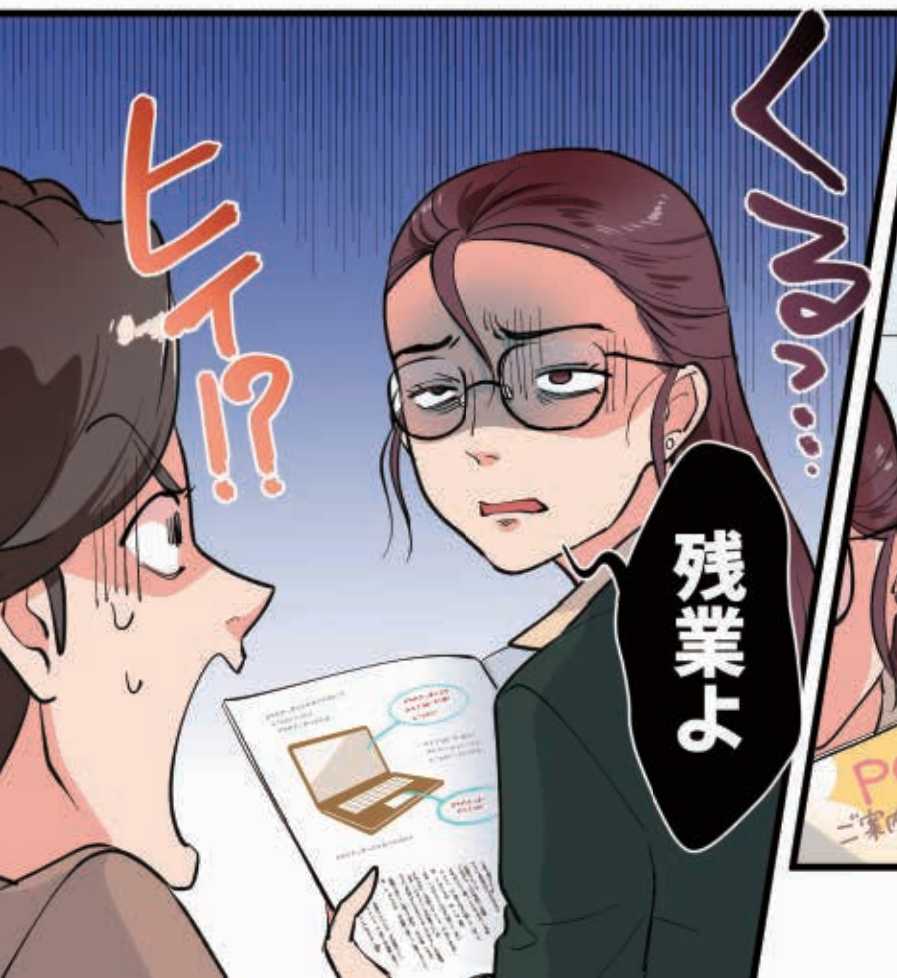
うーん



どれも
短所長所あって
決定打に欠ける…



オフィスと外出先で使う
ハイブリッドワーク時代
だからなあ



残業よ

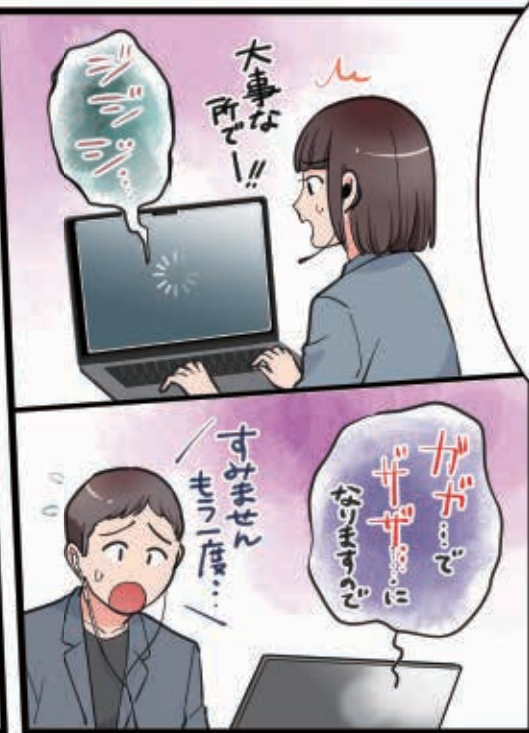
ヒート!?

く〜ん…



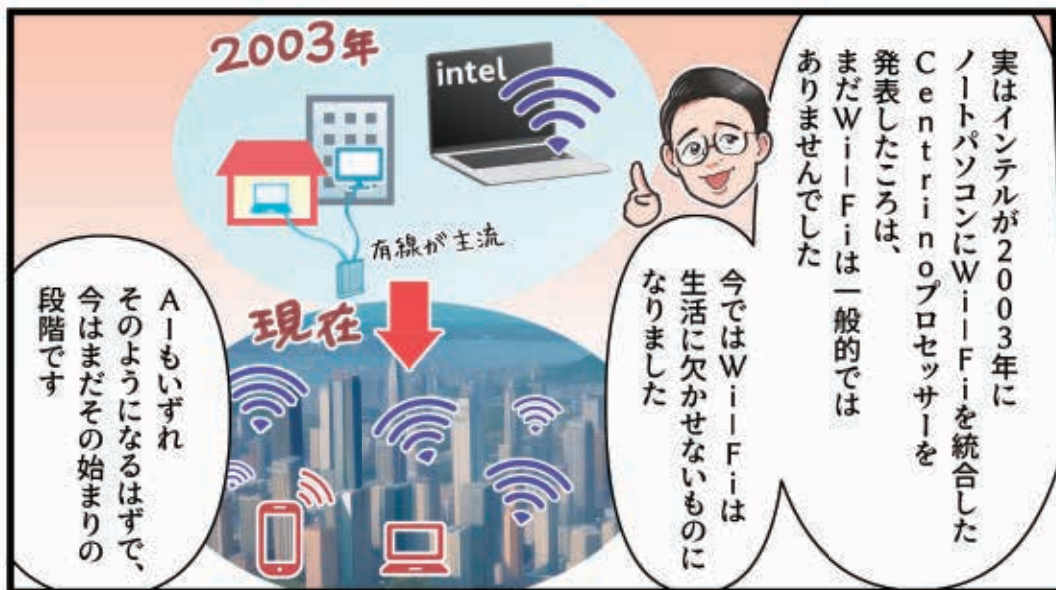
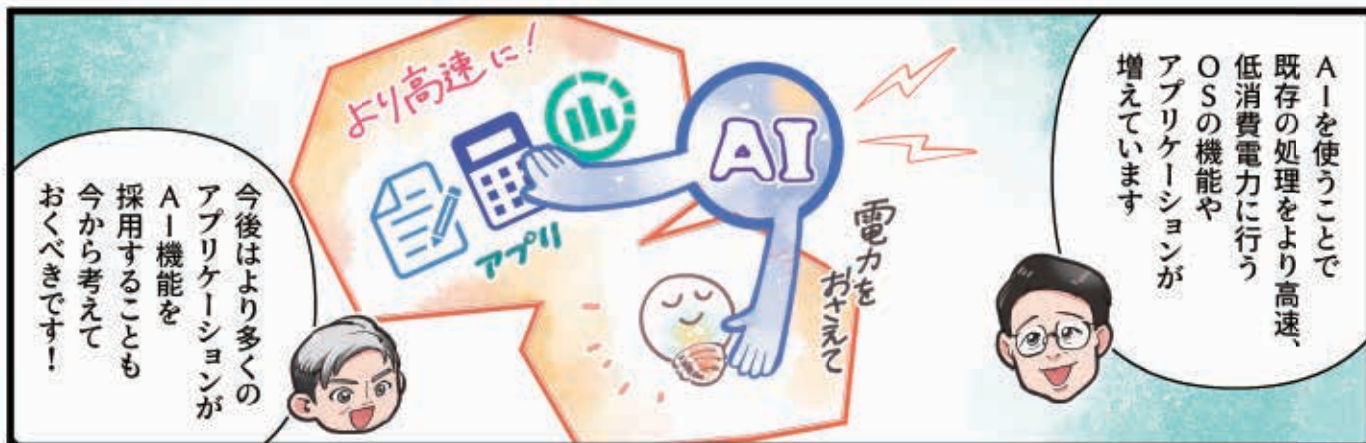
あれ鈴木さん
まだ帰らないんですか？

情シス
高橋











エンジンが得意な AI 処理 (3種がバランスをとることで最適化される)

CPU：軽量で単一の推論、低レイテンシーの AI タスクに最適

待ち時間 短縮

GPU：メディア、3D、レンダリング・パイプラインに導入された AI に最適

高い 処理能力

NPU：持続的な AI 実行と AI のオフロードに最適

低 電力

まさに AI に特化していますね

最適化された AI 処理により、既存アプリケーションの高速化と低消費電力を実現

CPU、GPU、NPU でそれぞれの適正にあった AI 処理機能を強化しています

3つの特徴?

さらさら
インテル® Core™ Ultra プロセッサには 3つの特徴があるんですよ！

ビュビュビュ



もちろん！
過去40年間で最大の
アーキテクチャー転換を遂げた
プロセッサですからね！！

すごいパフォーマンスが
発揮されそうですね！

うわー！！

AI専用エンジン

クライアント向け製品としては
初のAI専用エンジン「NPU」の搭載
CPU/GPU/NPUで最適なAI処理が可能に！

それがこれです！

インテル史上最高水準の 電力効率

新たに低電力E-coreを搭載
低電力で効率性を最大化

グラフィックス性能の 飛躍的な向上

インテル® Iris® Xeグラフィックスの
2倍のパフォーマンスを発揮
同時に電力効率も向上

近年ニーズの高い
消費電力の
効率化に注力して
生まれたプロセッサと
言えるでしょう！



ちなみにどれくらい
性能が高まったん
ですか？

ふむ
ふむ

NEW!

低電力 E-core

従来の E-Core・P-Core
の改良に加え、低電力
E-Core を新搭載。
一定のタスクを低電力
E-Core で処理するこ
とで、電力効率を向上。

さらに高性能コア（Pコア）と
高効率コア（Eコア）の
2種類コアで構成された
ハイブリッド・アーキテクチャーを
拡張し

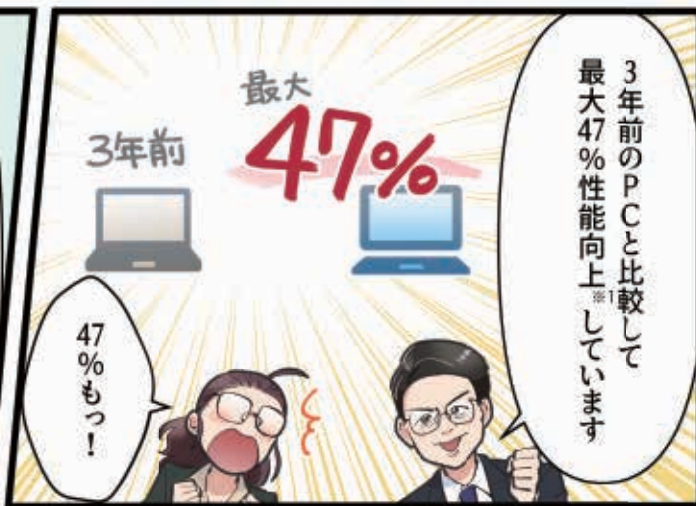
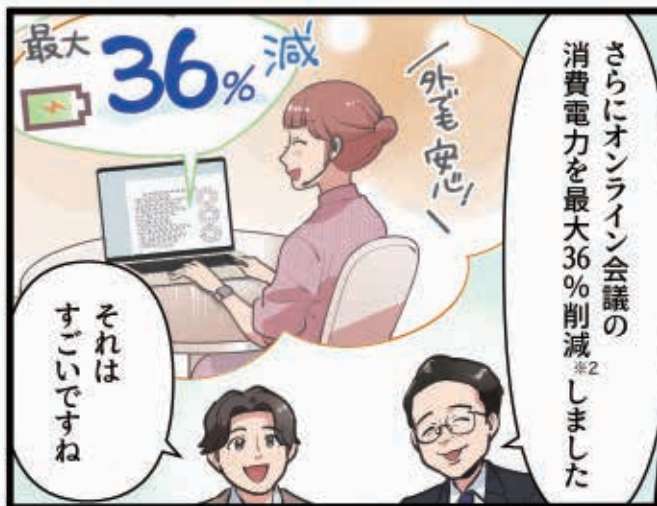
E-core

高効率・省エネの効率的なコア

P-core

高性能なパフォーマンスコア

新たに低消費電力Eコアを
SoCに搭載し電力効率を高めた
3Dパフォーマンス。
ハイブリッド・アーキテクチャーも
性能向上に寄与しているんですよ！



フルパワー & セキュリティの環境で AI 体験を

コラボレーション

- アイ・トラッキング
- 背景の除去
- スマート・フレーミング
- ノイズ制御

生産性

- 会議の文字起こし
- 文書草案作成
- ライブ・キャプション

セキュリティー

- フィッシング対策
- メモリスキャン
- ランサムウェア検出
- デバイス上のセキュリティー-MI

コンテンツ制作

- ビデオ編集
- レンダリング
- テキストからオーディオエフェクト
- テキストから画像エフェクト

AI 処理

お未来を感じるっ!!

AI 推論

グラフィック

省電力

CPU

GPU

NPU

ゲーミング

コンテンツ制作

処理時間

生産性

バックグラウンド処理

ウェブブラウジング

3つのエンジンで最大面積を引き出し全体として最大限の力を発揮するのがインテル® Core™ Ultra プロセッサ

高度化したサイバー攻撃に対応するための AI を活用したセキュリティー機能の強化

クライアント端末に AI エンジンを搭載 (エッジ AI 処理)
→ ネットワークを介さない機密性の担保

cloud を使わず AI 処理!

他にもこんな利点があります!

- クラウドよりも低遅延で処理が可能
- 通信コストの削減
- プライバシー保護の強化

※1: インテル® Core™ Ultra 7 プロセッサ 165H と第 11 世代インテル® Core™ i7-1185G7 プロセッサの比較
 ※2: インテル® Core™ Ultra 7 プロセッサ 165U と第 13 世代インテル® Core™ i7-1365U プロセッサの比較
 超薄型システムを駆動するインテル® Core Ultra プロセッサを指し、プロセッサの消費電力測定に基づく (2024 年 2 月現在)
 ワークロードと構成については、www.intel.com/PerformanceIndex(英語)を参照してください。結果は異なる場合があります。



・インテル® vPro® プラットフォーム **intel vPRO**

- PCのリモート操作とセキュリティ強化可能な機能を搭載。
- ネットワークに接続されているPCをリモートでトラブルシューティングができ、IT管理者の工数を大幅に削減。
- OS下層のファームウェアへの攻撃対象領域を最小限に抑え、管理者領域の侵害を防止

<主な特長>

- ・ 応答性の高いパフォーマンスと信頼性の高い接続性を提供
- ・ AIとハードウェアベースの脅威検出機能でランサムウェア・暗号マイニング攻撃を検知
- ・ リモート管理機能によりサポートコストを削減
- ・ 検証済みプラットフォームでPC資産の安定性を高める

・インテル® Evo™ エディション **intel evo EDITION**

- モバイルのパフォーマンスに妥協することなく、さまざまな観点から最高レベルのノートPC体験を提供。
- インテル Unison でスマートフォンとの連携も可能。

<主な特長>

- ・ 高いパフォーマンスと応答性を備えたより低温 / より静かなシステム
- ・ 電力効率を引き上げ、フルHDの高解像度 **ディスプレイ製品で10時間以上のバッテリー駆動**
- ・ 即時起動 + 生体認証ログイン**(1.5秒未満)**
- ・ 急速充電(30分未満の充電で**4時間**の使用時間)
- ・ VCXカメラ基準を満たす**高品質カメラ**
- ・ PCでの作業をタブレットやスマートフォンに拡張できる**インテル Unison ソリューション**

なんだか早く
触ってみたい
なってきましたね

そうね
インテル® Core™
Ultraプロセッサが
入っているおすすめPCって
どれなんですか？

ばんっ!

今回
おすすめさせてもらうのは
この3台です!

まずは
「HP EliteBook 830 G11」
について紹介させてください

こちらは強力なAI性能と
Polyの音響技術を搭載した
13.3インチビジネスノートPCです

Polyって
なんですか？

数十年にわたる
オーディオ・チューニングの経験を生かし
高品質のクリアな音声と卓越した
サウンドを提供しているブランドですが
2022年にHPの一員となりました

そのPolyの技術を
PCに詰め込んだ
PolyStudioは
高品質の音響性能で
快適なオンライン会議体験を
提供できます

もちろんPoly製品どの
ペーリングも簡単ですよ



使用パターンを学習

AI

Smart Sense

さらにAIを使用してノートPCの使用パターンを学習し適応させる。HP Smart SenseでノートPCの熱性能を最適化

低温かつ静かで消費電力を抑えられます

排熱や電力をAIが最適化

リサイクル素材を使用したサステナブルな設計

90% リサイクル素材

廃棄DVDを使用

50%

電子製品が環境に与える影響を評価するシステムのEPEATで最高ランクのEPEAT Goldを取得

epeat GOLD

他にもこんな特徴があります

僕が望んでいる機能が全て揃っている！

広角の5メガピクセルWebカメラを搭載。AIが周囲光と色温度を感知して明るさを自動的に補正

他にもこんな特徴があります

また、米軍調達基準(MIL-STD-810H)に準拠する強固なボディ

次に「HP Elite x360 830 G11」ですが、13.3インチでコンバーチブルビジネスノートPCです。さらにタッチスクリーンと360度回転可能なヒンジでタブレットとしても使えます

HP WOLF SECURITY

リセット X2E4

SSD

BIOS/UEFI

TPM

さらに高速安定通信が可能なLTEモデルもありますし

Wi-Fiがなくても

LTE

安全!

特徴はOSより下の階層にあるBIOSまで保護するセキュリティ (HP Wolf Security)

最後に「HP EliteBook 1040 G11」は14インチビジネスノートPCでフラグシップモデルとして位置づけられています

あらゆるビジネスシーンに対応するラインアップを展開中でお客様のニーズにあわせた製品提案が可能です

ワンタッチで機能をON/OFFできる、のぞき見を防止する内蔵型プライバシースクリーン機能 (HP Sure View) 搭載モデルもあります

※一部モデルのみ

それでは最後に—

あの… このキーはなんですか？

Copilotキーといって押すだけですぐにAIアシスタントCopilotが使えるんですよ

やっぱりAIなんですね

AIなんてまだ先の話かと思っていましたもう目の前に来ているんですね

そうですね

LT

PG

SHIFT

ALT

WSHIFT

PG

PG

将来的にAIなしには
生活やビジネスが
成り立たないような日も
来ることが予想されます

AI活用のために構築された
インテル® Core™ Ultra
プロセッサ搭載のHPビジネスPCで
パフォーマンスや電力効率の高さを
ぜひ実感していただきたいです

また、インテルから
AI開発者向け
支援プログラムも提供しています
そちらもぜひご覧ください

HPのAIテクノロジー内蔵PCは、
こうしたAIを活用した
アプリケーションへの適応や
高品質の音響環境
セキュリティ機能により
みなさまのビジネスをサポートします

コラボレーションや
セキュリティの領域を中心として
AIの活用が進んでおり
今後多くのAIアプリケーションが
登場することが見込まれます



マンガで紹介したHP製品はこちら！

HP EliteBook 830 G11

強力なAI性能とPolyの音響技術を搭載した、
13.3インチ・パフォーマンスノートPC



HP Elite x360 830 G11

強力なAI性能とPolyの音響技術を搭載した、
13.3インチ・パフォーマンスコンバーチブルPC

HP EliteBook 1040 G11

フラグシップモデル
AIテクノロジー内蔵14インチ型ノートPC



インテル® Core™ Ultra プロセッサー搭載



NPUを搭載した、AI対応プロセッサー

インテル® Core™ Ultra プロセッサーはCPU、NPU、GPUを単一のパッケージに統合。新しい3Dパフォーマンス・ハイブリッド・アーキテクチャーはコラボレーション、生産性、および創造性を強化し、パフォーマンスと電力効率の最適なバランスを提供します。

お問い合わせ