



プロダクト ガイド (2025 年 7 月版)

さあ、
新しく。
クラウドで。

The new way to cloud.



さあ、 新しく。 クラウドで。

The new way to cloud.

Google Cloud は、AI、インフラストラクチャ、開発者、データ、セキュリティ、コラボレーション ツールを提供することで、企業の現在と未来に向けて変革をもたらします。独自かつ地球規模のインフラストラクチャ、カスタムメイドのチップ、生成 AI モデル、開発プラットフォーム、AI 搭載アプリケーションを備えた、強力で完全に統合および最適化された AI スタックを提供し、組織の変革を支援します。200 以上の国と地域のお客様が、信頼できるテクノロジー パートナーとして Google Cloud を利用しています。

Index

Google Cloud の生成 AI	P 3
AI と機械学習	P 5
アプリケーションのモダナイゼーション	P 6
- コンテナ	
- AI によるプログラミング支援	
- デベロッパー ツール	
- 運用、監視	
- API 管理	
データ分析	P 7
- データ分析プラットフォーム	
- データの可視化: BI(ビジネス インテリジェンス)	
データベース	P 8
インフラストラクチャのモダナイゼーション	P 9
- コンピューティング	
- ネットワーキング	
- ストレージ	
セキュリティ	P 10
Google Cloud Innovators / トレーニングと認定資格	P 11
スタートアップ	P 12
サステナビリティ	P 13
Cloud のロケーション / Google Cloud 公式コンテンツ	P 14

Google Cloud の生成 AI

Google Cloud は、AI の専門家、開発者、ビジネス ユーザーが、企業内で生成 AI を安全かつ安心して利用できるようにサポートします。



Gemini は、Google が開発した最大かつ高性能な生成 AI モデルです。テキスト、画像、音声、動画、コードをシームレスに理解し操作するマルチモーダル能力を持ちます。データセンターからモバイル デバイスまで効率的に機能する非常に柔軟なモデルであり、Pro、Flash、Lite の 3 サイズに最適化されています。Gemini は高度な推論とコーディング能力を誇り、複雑な情報理解や洞察抽出などにも優れています。

マルチモーダル

Gemini はテキストだけではなく、画像や動画、URL、PDF、YouTube リンクなどマルチモーダルに取り込まれたデータを解釈し、要約や推論が可能です。

リアルタイム

ユーザーとのマルチモーダルかつリアルタイムな対話を実現します。会話しながらアイデアを広げたり、ファイルや写真、カメラで写した映像を共有して即座に音声で応答を得られます。

ロング コンテキスト

100 万トークンという非常に大規模なコンテキストウィンドウを持ちます。これにより、最大 1,500 ページもの文書や 3 万行のコードを一度に理解し、分析することが可能です。

Vertex AI における生成メディアモデル

Google Cloud の Vertex AI は、企業や開発者が動画、画像、音楽といった多岐にわたるメディア コンテンツを効率的かつ責任ある形で生成することを可能にします。これらの生成 AI モデルは、単にコンテンツを創造するだけでなく、Google が掲げる責任ある AI 原則に深く根ざして開発され、提供されています。特に注目すべきは、AI が生成したコンテンツの信頼性と安全性を高めるための「SynthID による電子透かし技術」や、「安全フィルタ」です。

Veo

Veو は、テキスト プロンプト、画像、または既存の動画から、リアルで高品質な動画コンテンツを生成する強力なモデルです。複雑なシーン、多様なカメラアングル、そして一貫性のある動きを表現する能力を持ち合わせています。

Lyria

Lyria は、高品質な音楽や音声を生成するための AI モデル群の総称です。テキストから歌声を生成したり、特定の楽器のサウンドを作成したり、既存の音楽にバリエーションを加えたりする能力を持ちます。

Imagen

Imagen は、テキスト記述から画像を生成する最先端の画像生成 AI です。非常に詳細でフォトリアルな画像を生成できるだけでなく、特定のスタイル、色合い、構成など、細かな指示にも対応します。

「責任ある AI」のために

SynthID による電子透かし技術は、生成された画像や音声に不可視の透かしを埋め込むことで、それが AI によって生成されたものであることを識別可能にし、コンテンツの透明性を確保します。また、安全フィルタは、不適切または有害なコンテンツの生成を自動的に検出・抑制することで、倫理的かつ安全な AI 利用を促進します。

3 つの生成メディアモデル



Imagen 4

高品質な画像生成と編集



Veو 3

優れた動画生成、編集、高度なカメラコントロール



Chirp と Lyria 2

Lyria - 高品質な音楽
複数話者の音声と音声クローニング



分析、プロンプトの強化、ストーリーの作成

Google Agentspace

Google Agentspace は、企業向けの AI エージェントと検索機能を提供する SaaS 型のサービスです。このプラットフォームの主な目的は、AI エージェントが企業のさまざまなアプリケーションに安全にアクセスし、必要な情報を素早く見つけ出し、社員の業務をより迅速、スマート、かつ効果的にすることです。

既存の Google 提供エージェント

包括的なレポートを生成する「Deep Research エージェント」や、革新的なアイデアを探索する「Idea Generation エージェント」、データの探索を容易にする「NotebookLM in Pro」など、すぐに使える専門家 AI エージェントがデフォルトで提供されています。

エンタープライズ検索と AI エージェント

Google Drive、Box、Slack、Microsoft SharePoint、ServiceNow など、さまざまな業務アプリと連携し、データサイロを解消します。これにより、企業全体を横断して情報を検索し、断片的な情報を実用的な洞察に変えることができます。

カスタム エージェントの作成

Agentspace の「Agent Designer」を使えば、技術的な専門知識がなくても、ワークフローに合わせてカスタマイズされたエージェントを簡単に作成できます。より複雑なエージェントの場合は、Vertex AI Agent Development Kit も利用可能です。

セキュリティとプライバシー

企業の既存のアクセス権限 (ACLs) を尊重し、従業員が許可されたコンテンツのみにアクセスできるようにすることで、機密データを保護します。検索結果、権限、データは、接続されたアプリからの最新情報とリアルタイムで同期されます。

NotebookLM

NotebookLM は、利用者が指定した多様な形式の資料 (ドキュメント、PDF、ウェブサイト、YouTube 動画、音声など) に特化し、根拠を明示しながら情報整理、要約、質疑応答、アイデア出し、分析などをサポートする AI リサーチ アシスタントです。

さまざまな形式のファイルを情報源として取り込むことができるマルチモーダリティ

ユーザーが提供したドキュメント、PDF、ウェブサイト、YouTube リンク、音声ファイル、動画ファイルなど多様な形式の資料を取り込むことができます。

個人データ保護による安心感

NotebookLM にアップロードされた個人データは、AI のトレーニングに一切使用されないため、情報漏洩の心配なく利用できます。

根拠を明示することによるアウトプットの信頼性

生成する回答には、根拠となった資料、URL などの該当箇所が引用として表示され、情報の出所が明確であり、ファクト チェックを容易にします。

情報活用を深めるユニークな機能群

手持ちの資料が不足している際にウェブ検索提案を行ったり、複雑な情報を視覚的に整理するマインドマップ機能、資料の要約を音声で聞ける音声概要機能など、多様な方法で情報活用を支援します。



Vertex AI

Vertex AI は、機械学習モデルや生成 AI アプリケーションのためのフルマネージド統合 AI プラットフォームです。シンプルなインターフェースからモデルの開発、評価、チューニングが可能で、エージェント開発においてはノーコード、ローコード、フルコードに対応しています。また、Agent Development Kit (ADK) を活用することで、ノーコード・ローコードでの生成 AI アプリケーション開発も行えます。

Vertex AI Studio

生成 AI のプロトタイプ作成とテストを迅速に行うための Google Cloud コンソール ツールです。プロンプトのテスト、設計、保存、基盤モデルの調整、音声とテキスト間の変換が可能です。

Model Garden

Google 製 (Gemini、Imagen、Chirp、Veo)、サードパーティ製 (Anthropic の Claude Model Family)、オープンモデル (Gemma、Llama) など、200 以上の生成 AI モデルと各種ツールにアクセスできる場所です。ここでは、モデルの調査、テスト、カスタマイズ、デプロイが可能です。

Vertex AI Agent Builder

ノーコード、ローコード、フルコードによりエージェントを開発するための種々の機能を提供します。グラウンディング、オーケストレーション、エージェントの評価といったエージェント開発に必要な機能に加え、検索や推薦のマネージド サービスを提供します。

Vertex AI Model Builder

モデルのチューニングやカスタマイズを行うためのプラットフォームです。利用用途に合わせて、モデルの評価やチューニング、プロンプトのデザインなどが可能です。

AI と機械学習

アプリケーションやシステムで機械学習（ML）の利用は当たり前になりましたが、機械学習のモデルを一から構築できる専門家は多くありません。Google Cloud の AI / 機械学習サービスをえば、トレーニング済みモデルの利用や、簡単に独自モデルを開発、運用することが可能です。

API 事前にトレーニングされた API

トレーニングデータは不要で、即座に使用開始が可能です。

- **画像:** Vision API を使えば、画像からの情報分析、ラベル検出、OCR によるテキスト検出、不適切なコンテンツの識別などが可能です。
- **言語:** Natural Language AI を使えば、非構造化テキストからの情報分析を提供し、Translation API では 100 以上の言語への即時翻訳が可能です。
- **会話:** 音声をテキストに変換する Speech-to-Text や、テキストを音声に変換する Text-to-Speech のサービスを提供しています。

CO 使い慣れた環境でモデル開発

データサイエンティストが普段と同じ感覚で、クラウド上でも手軽に機械学習モデルを開発できます。SQL が得意な方は、使い慣れた SQL でモデルを作れる環境も用意しています。

- **Colab Enterprise:** Google Colab ノートブックの使いやすさと、エンタープライズ向けのセキュリティ、コンプライアンス、Data & AI クラウドとの連携を提供します。
- **Vertex AI Workbench:** JupyterLab のエクスペリエンスに加え、セキュリティ管理やユーザー管理を提供します。
- **BigQuery ML:** GoogleSQL クエリを使用して、ML モデルの作成と実行ができます。

MLOps (ML オペレーション)

- **Vertex AI Feature Store:** ML の特徴量の保存、提供、管理、共有を行います。
- **Vertex AI Model Registry:** ML モデルのライフサイクル全体を管理するための中央リポジトリです。
- **Vertex AI Pipelines:** ML ワークフローを構築、実行、管理するためのサーバーレスな MLOps プラットフォームです。
- **Vertex ML Metadata:** ML システムによって生成されたメタデータとアーティファクトを記録、整理、追跡、クエリします。

AI を活用した企業の課題を解決するためのソリューション

- **Contact Center as a Service:** 統合的なコールセンター向けソリューションを提供します。24 時間年中無休での音声対話が可能で、複雑な問い合わせの際はスムーズに人間のオペレーターへつなぎます。オペレーターにはリアルタイムで適切なガイダンスを提供します。
- **Document AI:** わかりにくい非構造化ドキュメントを実用的なデータに変換して、業務効率の向上、ビジネスプロセスの簡略化、よりの確な意思決定を実現します。

AutoML

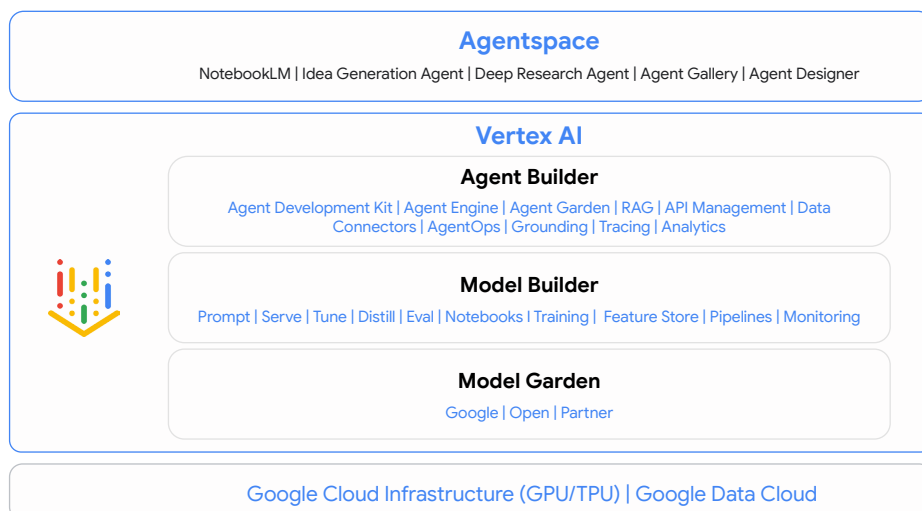
画像、映像、音声、翻訳、構造化データから、簡単に高品質のカスタム機械学習モデルをトレーニングできます。

- **AutoML Vision:** カスタム画像処理モデルを作成して、オブジェクト検出と画像分類を行い、画像から有用な情報を引き出すことができます。
- **AutoML Natural Language:** カスタム機械学習モデルを作成して、デプロイし、ドキュメントの分析、分類、エンティティの識別、態度の評価を行います。
- **AutoML Translation:** カスタム翻訳モデルを作成して、翻訳クエリに対して各自の分野に固有の結果を返すことができます。

モデルの継続的トレーニングとデプロイの自動化を支援します。これにより、最新の予測サービスを、迅速かつ確実に提供できます。

- **Vertex Explainable AI:** モデルがどのように予測に至ったのか、どの特徴量が予測に最も影響を与えたのかを理解するのに役立ちます。
- **Vertex AI Model Monitoring:** モデルのパフォーマンスを継続的に監視し、モデルの劣化や異常を検出します。
- **Vertex AI Experiments:** モデルの開発プロセスにおける実験を効率的に管理、追跡、比較します。
- **Vertex AI Vector Search:** 拡張性が高くレイテンシが低い、費用対効果が高いベクトル類似性のマッチング サービスです。

Google Agentspace と Vertex AI





アプリケーションのモダナイゼーション

Kubernetes を利用したコンテナの管理、CI/CD パイプラインの構築により、迅速なアプリケーション開発を実現します。さらに、サーバーレス コンピューティングを利用すれば、インフラストラクチャ管理を一切不要にして、デベロッパーのエクスペリエンスを簡素化できます。また、Gemini によるプログラミング支援により、開発生産性を向上します。

コンテナ

Google の 10 年以上にわたるコンテナ運用管理の経験をパッケージ化。誰でも簡単に利用できる最新のコンテナ オーケストレーション。



Google Kubernetes Engine (GKE)

Kubernetes のマネージド サービスです。コンテナをクラスタにスケジュールし、ユーザーが定義した要件に基づき自動管理します。Kubernetes で構築されたアプリケーションは、オンプレミス、ハイブリッド、パブリッククラウドのいずれのモデルでも使用できる柔軟性を備えます。また、GPU / TPU を利用し、AI ワークロードを最適に展開します。



Cloud Run

フルマネージドのサーバーレス プラットフォーム上で、好きな言語 (Go, Python, Java, Node.js, .NET など) を使用して、拡張性の高いコンテナ型アプリケーションを開発およびデプロイできます。また、Cloud Run functions を使えば、イベントドリブンアプリケーションを最小限の作業で構築できます。

AI によるプログラミング支援

ソフトウェア開発ライフサイクル (SDLC) を強化し、開発者の生産性とコードの品質を向上。



Gemini Code Assist、 Gemini CLI

Gemini Code Assist は、コード補完、説明、テスト計画やコード作成など、プログラマーを支援します。また Gemini CLI と連携し、複雑な開発を自動化することが可能です。

デベロッパー ツール

Google Cloud でホストされるアプリケーションを効率的に作成、デプロイ、デバッグするために必要なツールを提供。



Cloud Build、Cloud Deploy

Cloud Build は、サーバーレス CI / CD プラットフォームでビルド、テスト、デプロイします。
Cloud Deploy は、GKE への継続的デリバリーを簡単かつ強力に実現できます。リリースを定義し、テスト環境、ステージ環境、本番環境を経てリリースを進めます。

運用、監視

モニタリング、ロギング、トレースのマネージド サービスで、Google Cloud 上のアプリケーションやシステムを幅広く管理。



Cloud Logging、 Cloud Monitoring

Cloud Logging は、エクサバイト規模で行われるストレージ、検索、分析、アラートを備えたフルマネージドでリアルタイムなログ管理サービスです。Cloud Monitoring は、アプリケーションとインフラストラクチャのパフォーマンス、可用性、健全性を可視化できます。

API 管理

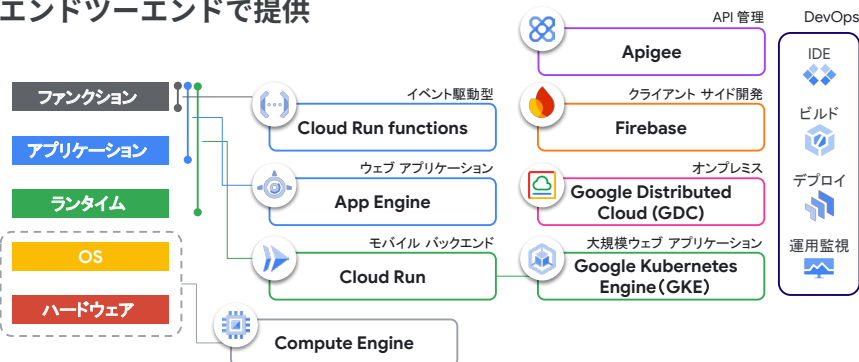
API のビジネス価値を最大化。開発から分析、収益化までを一元管理。



Apigee

Apigee は、API の保護、管理、分析を支援する統合プラットフォームです。API プロキシによるセキュリティ強化や開発者ポータルでの利用促進、詳細な分析機能で API のビジネス価値を最大限に引き出します。

アプリケーションの開発、実行、運用に関わる機能を エンドツーエンドで提供



特長

- クラウド ネイティブ アプリケーションの開発、運用に必要な機能をエンドツーエンドで提供
- Google Cloud のインフラを、お客様のデータセンターやエッジで提供
- オープンなテクノロジーを利用した、ベンダー ロックインの回避
- スケラブル、安全、高度な自動化を実現した Kubernetes 環境



データ分析

Google Cloud の強力なインフラストラクチャを活用して、大規模なデータセットを高速かつ安全に分析することができます。また、豊富なツールとリソースにより、データ分析の専門知識がなくても、簡単にデータ分析を開始することができます。

データ分析プラットフォーム

インテリジェンス主導型の組織への近道を提供する、柔軟でオープンかつ安全な分析プラットフォーム。

BigQuery

構造化/非構造化データを扱えるフルマネージドのデータウェアハウス (DWH) であり、ペタバイト規模のデータを低料金で保存、処理できます。サーバーレスなのでインフラストラクチャの管理がいらず、データベース管理者も必要ありません。Gemini との統合により SQL 記述をサポートし、データ操作から分析まであらゆるユーザーが活用できるエンタープライズ DWH です。

Dataplex

データを収集、統合、分析するためのデータ ファブリック サービスです。Dataplex は、さまざまなデータソースを統合し、一元的に権限管理・カタログ化・分析できるようにすることで、データサイロの解消やデータ活用の効率化を支援します。

BigQuery データ キャンバス

データ キャンバスは自然言語で、データの検出、準備、クエリ、可視化を可能にする新しいツールです。データ キャンバスを使用すれば、ユーザーは自然言語を利用して、データの検索、SQL クエリの作成、結果の統合、可視化、自動インサイトなどを得ることができます。また、分析業務で複雑なデータの関係性を可視化することが可能です。

Data Agent

Google Cloud のデータ エージェント ファミリーには、ビジネス ユーザーが自然言語で対話型分析を行うためのエージェント機能に加えて、データエンジニア向けの Data Engineering Agent、データサイエンティストのための Data Science Agent を提供予定です。これらのデータ エージェントがあらゆるデータワーカーのデータ民主化を加速させ、データから価値を創出するタスクを支援します。

データの可視化: BI (ビジネス インテリジェンス)

データの可視化と分析を簡素化しながら、直感的な操作性、豊富なデータソースに対応、セキュアなアクセス管理を提供し、組織全体のデータ活用を促進します。また、クラウドベースで提供されているため、どこからでもアクセスして利用することができます。

Looker Studio / Looker Studio Pro

Looker Studio / Pro は、セルフサービス BI ツールです。Google アナリティクスなど 800 以上のデータソースに接続でき、ドラッグ&ドロップでレポートやダッシュボードを作成および共有できます。また、有料版の Looker Studio Pro は Gemini を活用した生成 AI によるグラフ/レポート生成、関数アシスト機能が実装され、チームコラボレーション、有償サポートなど、データ分析を強力に支援する機能が追加されています。

Conversational Analytics

自然言語による対話形式でのデータ分析・可視化を実現するデータ エージェント ファミリーの 1 つです。Looker Studio Pro の機能「Looker Conversational Analytics」に加えて、自社のアプリに組み込める Conversational Analytics API も提供予定です。Looker の Semantic Layer を活かし、信頼できるデータソースから精度の高い会話型分析を実現します。

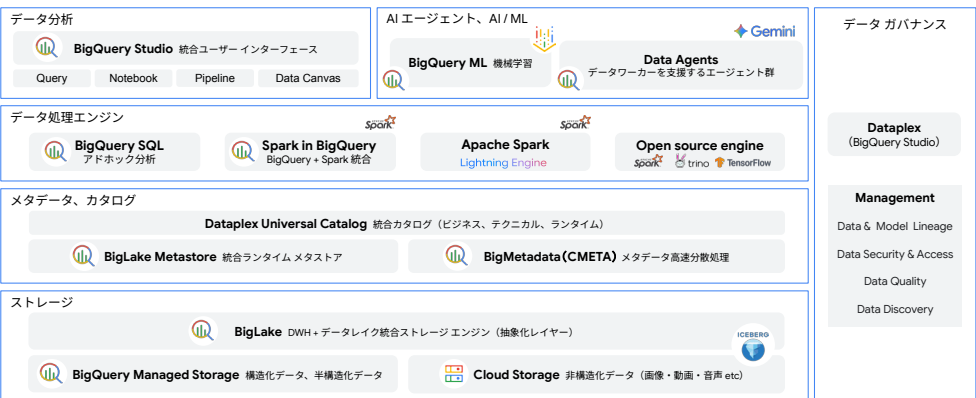
Looker

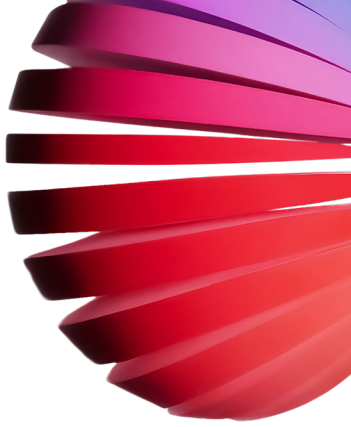
BI、データ アプリケーション、組み込み型アナリティクス向けクラウド型 BI サービスです。Looker 内で独自に仮想データ定義を持つことにより、サイロ化したデータや指標の混乱からの解放を可能にします。非 SQL ユーザーでも、企業内のダッシュボード、サイトに埋め込まれたレポートを利用し、データ指標を統一しながら独自の視点でデータを活用できます。

コネクテッド シート

Google スプレッドシートと BigQuery や Looker などの Google Cloud のデータソースをシームレスに連携させる機能です。これにより、使い慣れたスプレッドシートのインターフェースで、大規模データを BigQuery の強力なコンピューティング能力を活用して分析、可視化できます。

進化する BigQuery オープン データ レイクハウス + 生成 A + データ ガバナンス





データベース

ワークロードの特性や用途に応じた選択肢として、広く利用されているオープンソースデータベースに加え、比類ないパフォーマンス、スケーラビリティ、可用性を実現するクラウド ネイティブ データベースをご用意しております。また、Oracle Database のマネージド サービスもラインナップに追加しました。

Cloud Spanner

読み書きともに制限のないスケーラビリティ、高いパフォーマンス、最大 99.999% の高可用性を兼ね備えた完全マネージドのリレーショナルデータベースです。スケーラビリティや可用性を損なうことなく、トランザクションにおける強いデータ整合性を実現しています。

Cloud SQL

MySQL、PostgreSQL、SQL Server 向けの完全マネージドなリレーショナルデータベース サービスです。99.99% の可用性 SLA や、メンテナンス ダウンタイムを 1 秒未満にする Enterprise Plus エディションも提供しており、小規模から大規模まで幅広いユースケースを支えています。

AlloyDB for PostgreSQL

Google の強みと PostgreSQL を組み合わせて、優れたパフォーマンス、スケーリング、可用性を実現した PostgreSQL 互換の完全マネージドなデータベース サービスです。特に要求の厳しいエンタープライズ ワークロードに適しています。

Memorystore

スケーラビリティ、セキュリティ、可用性に優れた Redis と Memcached 向け完全マネージド インメモリ データベース サービスです。ミリ秒未満のデータアクセスを実現するアプリケーション キャッシュを構築し、レイテンシの短縮を実現します。

Oracle Database@Google Cloud

Google Cloud のデータセンターに Oracle Cloud Infrastructure (OCI) ハードウェアを導入し、そのうえで Oracle Database を利用できるようになりました。これにより、Google Cloud Marketplace を通じて、Oracle の最先端マネージド サービスである Oracle Autonomous Database や、最新世代の Exadata X11M 上で稼働する Oracle Exadata Database Service を調達し、Google Cloud Console から直接管理・運用することが可能です。

また、Oracle Database のデータと、Google Cloud の Gemini 基盤モデルや Vertex AI 開発プラットフォームといったサービスを連携させ、次世代のクラウド ネイティブ アプリケーションを開発、実行することが可能になります。統合された運用環境がもたらすシンプルさ、セキュリティ、低レイテンシの恩恵を受けることで、Oracle と Google Cloud 両方のメリットを享受できます。

Google Cloud のデータベースは「生成 AI Ready」



インフラストラクチャのモダナイゼーション

Google Cloud のインフラストラクチャを利用すると、リホストからプラットフォームの再構築まで、柔軟な方法でインフラストラクチャをモダナイズできます。一度構築するだけで、AI からストーリーミング分析まで、Google のテクノロジーに組み込まれたイノベーションを活用できます。

コンピューティング

高速計算、大規模なインメモリ データベースの実行、クラウド ネイティブ アプリの構築をスケーラブルな仮想マシンで実現。



Compute Engine

Google のデータセンターで運用される仮想マシンを提供します。高速で起動し、安定したパフォーマンスを実現。秒単位の課金で利用でき、継続利用割引により自動的に割引料金が適用されます。ワークロードに合わせてカスタム マシンタイプ（任意の CPU およびメモリ）も作成できます。



VMware Engine

Google Cloud 専用の VMware SDDC で実行するハードウェアと、VMware ライセンスがすべて含まれています。VMware ベースのアプリケーションの運用をそのまま Google Cloud に簡単にリフト&シフトすることができます。また、Broadcom（またはパートナー）から購入したオンプレミス用の VCF ライセンスを、オンプレミス、Google Cloud のいずれにも適用できます。



Google Distributed Cloud (GDC)

Google Distributed Cloud は、Google Cloud のインフラをお客様のデータセンターやエッジでも利用できるようにするための、ハードウェアとソフトウェアを組み合わせたソリューションです。



Cloud GPU、Cloud TPU

Cloud GPU は、機械学習、深層学習、科学技術計算、生成 AI に活用でき、Compute Engine、Google Kubernetes Engine、Cloud Run で提供されています。Cloud TPU は、Google が独自に開発した特定用途向け集積回路（ASIC）で、機械学習ワークロードの高速化に役立ちます。

ネットワーキング

自社インフラストラクチャの接続、拡張、セキュリティ、近代化、最適化を容易にする、世界規模で構築されたネットワーキング サービス。



Cloud Load Balancing

外部 IP アドレス、または Virtual Private Cloud (VPC) ネットワーク内部にある IP アドレスの背後にリソースを配置することで、毎秒 100 万件以上のクエリに対応でき、安定した高パフォーマンスと低レイテンシを提供します。



Network Connectivity Center

オンプレミス ネットワークとクラウド ネットワーク (VPC) を接続および管理するマネージド サービスです。ハイブリッドなネットワークの接続制御が可能となり、すべてのネットワーキング リソースをシンプルかつスケーラブルにまとめて接続することができます。



Cloud Armor

DDoS 攻撃や、クロスサイト スクリプティング (XSS)、SQL インジェクション (SQLi) などのアプリケーション攻撃といった、さまざまなタイプの脅威から、Google Cloud 上で稼働するアプリケーションを保護するセキュリティ サービスです。

その他のプロダクト

- Cloud CDN
- Cloud DNS
- Cloud NAT
- ハイブリッド接続
- Network Intelligence Center
- Network Service Tiers
- ネットワーク テレメトリー
- Traffic Director

ストレージ

すべてが Google Cloud のインフラストラクチャで動作する、クラウドベースのビジネス向けストレージ サービス。



Cloud Storage

あらゆる規模の企業に対応するオブジェクトストレージです。さまざまなストレージクラスにデータを保存することで、パフォーマンスを犠牲にすることなく費用を節約できます。現在の用途に合ったクラスから始め、用途が変わった時点でクラスを変更して費用を抑えることも可能です。



Filestore

フルマネージド NFS ファイルサーバーです。Compute Engine や、Google Kubernetes Engine クラスターで動作するアプリケーションで使用され、アプリケーションに低レイテンシのストレージオペレーションを提供します。

セキュリティ

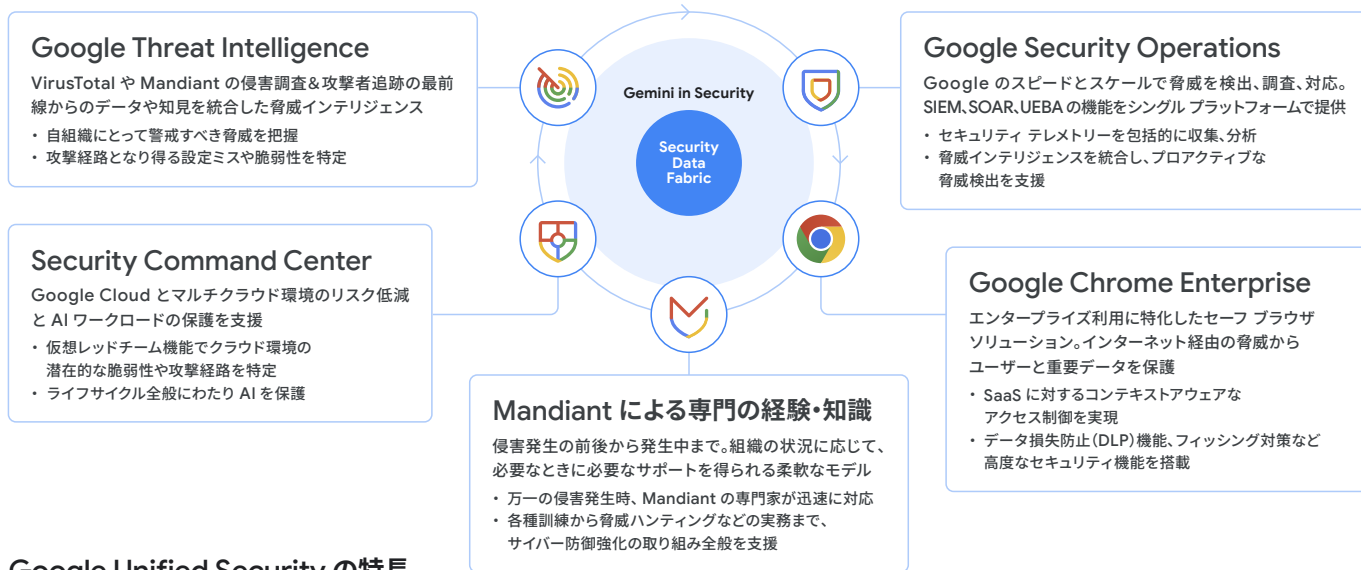
AI で守る。AI を守る。

Google Cloud は、AI の力でお客様の重要なデータをサイバー脅威から守り、安全な AI の活用を通じてビジネスの成長を支援します。最先端の AI、広範な脅威インテリジェンス、専門の経験と知見を統合することで、お客様のビジネスを保護し、その成長の加速を支援します。

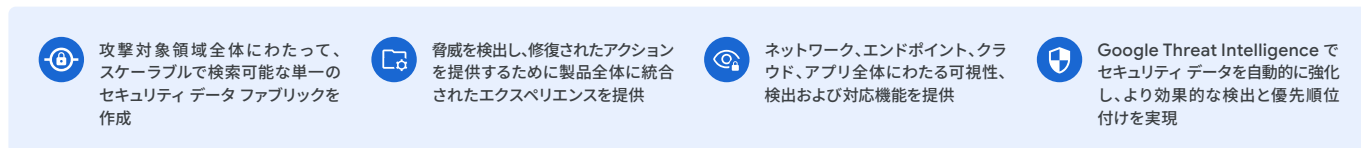
Protect with AI : AI で守る

Google Unified Security

全範囲の可視化と AI の力で、セキュリティをもっと強力に、もっとシンプルに



Google Unified Security の特長



Protect AI : AI を守る

Google Cloud の AI 保護ソリューション

AI Protection

AI アセットの自動検出	AI アセットのベースライン保護	AI に対する脅威の管理
クラウド環境とアセットを可視化し、潜在的な脆弱性を検出	コントロール、ポリシー、ガードレールを設定して強制	AI システムに対する脅威を検出、調査、対応する
利用可能な機能 Model Armor (一般利用可能) SDP Discovery [GA] AI-related toxic combinations [GA] Posture Management for AI [GA] Threat Detection for AI [GA] Notebook Security Scanner [プレビュー] Data Security Posture Management (DSPM) [プレビュー]		



Security Command Center
マルチクラウド セキュリティ / リスク管理

サイバー侵害が発生したら？

インシデントやセキュリティ侵害が疑われ、緊急の対応が必要な場合は、Mandiant にお任せください。
お問い合わせ: investigations@mandiant.com (24 時間受付 / 日本語可)
電話: +1 (703) 996-3012 (24 時間対応 / 英語)



Mandiant は、グローバルで年間 1,000 件以上もの侵害調査に従事しています。日々高度化する攻撃者に最前線に対峙しており、そこから得られた経験と知見、インテリジェンスを、組織のサイバー防御態勢強化の取り組みを支援するさまざまなサービスとして提供しています。

Google Cloud Innovators

Google Cloud にかかわるすべての開発者、技術者、学生向けのメンバーシッププログラムです。Google Cloud の最新情報やイベントへの優先招待などの特典を活用し、Google Cloud のスキルアップや学習、キャリアアップを目指しましょう。

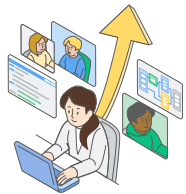


メンバー特典



多彩なコンテンツで最新情報が学べる

- メンバー限定の月刊ニュースレター
- Champion Innovators*1 のコンテンツへのアクセス



学習プログラムでスキルアップできる

- Google Cloud Skills Boost*2 を活用できるよう、毎月 35 クレジットを無料で提供
- プレミアム メンバーシップにアップグレードし、Skills Boost の年間サブスクリプションの購入でさらに特典あり



キャリアや年齢を超えた仲間と交流できる

- オンライン セミナーへの参加やイベントへの優先招待
- Google Cloud Communities*3 で Google のエンジニアやメンバーと交流
- デベロッパー プロフィールを公開しコミュニティ活動や専門分野をメンバーにシェア

*1 Champion Innovators: Google Cloud の製品やサービスの技術エキスパートとして、Google 社員からノミネートおよび承認された、グローバルなプロフェッショナル集団です。各 Champion は 9 種類の技術カテゴリのうち 1 つ以上の専門分野を持っています。2025 年 3 月には Google Developer Experts (GDE) プログラムへの統合が発表され、コミュニティの取り組みが強化されています。

*2 Google Cloud Skills Boost: Google Cloud が提供するオンライン学習プラットフォームです。

*3 Google Cloud Communities: Google Cloud のエキスパートや仲間と構成されたコミュニティで、質問したり、共同で回答を作成したり、プロダクトを開発している Google 社員と交流できます。

詳しくは公式ウェブサイト (<https://cloud.google.com/innovators>) をご覧ください。

トレーニングと認定資格

Google Cloud のトレーニング プラットフォーム: Google Cloud Skills Boost と認定資格を活用して、成長著しいクラウド テクノロジーのスキルを磨き、キャリアアップとデジタル トランスフォーメーションの推進に役立てましょう。

Google Cloud のトレーニング プラットフォーム

Google Cloud Skills Boost

Google Cloud Skills Boost では、ビデオ コンテンツを利用したオンデマンドなトレーニング コースと、デモ環境を利用したハンズオンラボのコースを提供しています。学習コンテンツは Google のエキスパートが作成し、ビジネス リーダーから技術者まで、組織全体に役立つ 700 種類以上を複数の形式で提供し、あらゆる学習スタイルに対応しています。

Google Cloud 認定資格

ご自身の習熟度を測り、学習のゴールとして、認定資格試験にチャレンジしましょう。ご経験やロールに合わせて、3 パターンの認定資格を全 13 種類ご用意しています。

詳しくは公式ウェブサイト (<https://cloud.google.com/learn>) をご覧ください。



スタートアップ

Google for Startups クラウド プログラムでは、スタートアップの皆様向けに Google Cloud クレジット（利用料金の割引）、テクニカル サポートなどの支援プログラムを提供しています。プログラムをご利用いただき、さらなるイノベーションの加速を実現させましょう。

Google Cloud は、スタートアップの皆様を 3 つの観点からサポートします。



ビジネス

- ・ スタートアップ専門の Startup Success チームと営業チームからのサポート
- ・ Google が提供する各種支援プログラムなどが利用可能



テクニカル

- ・ 専門的な製品やテクニカル面での活用支援、メンタリング、技術トレーニングなどが利用可能



ファイナンシャル

- ・ Google Cloud クレジットに加え、プログラム利用企業は、Google Workspace、Google Maps などのクレジット特典あり

詳しくは公式ウェブサイト（<https://cloud.google.com/startup>）をご覧ください。

サステナビリティ

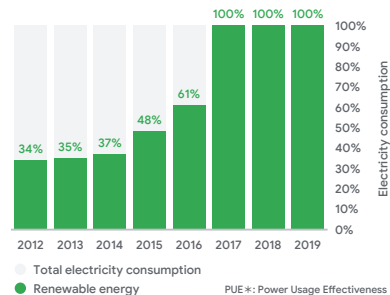
Google はサステナビリティの向上に強くコミットしており、Google Cloud による「IT のグリーン化」と、地理空間技術を活用した「IT によるグリーン化」という 2 つの考え方で企業のサステナビリティの取り組みを支援しています。特に、Google Maps Platform は Google Cloud と密接に連携し、その提供範囲を拡大しています。企業が経営を進めるうえでもサステナビリティ、SDGs の国際的な目標達成に寄与することは大変重要で早急に取り組む必要性が増しています。エントリー ポイントとして Google Cloud を選択するメリットをご紹介します。

IT のグリーン化

Google のデータセンターは、電力使用量の 100% を再生可能エネルギーで賄っています。そして 2030 年までに 100% カーボンフリー エネルギーによる運営を目指している唯一のクラウド事業者です。企業の皆様は、Google のデータセンターを使うことにより自社の IT 運用における二酸化炭素排出量の削減を実現し、SDGs の達成目標に貢献することが可能になります。

Google のデータセンターでは、AI による電力使用効率の改善により、冷却に必要なエネルギーを最大 40% 削減可能であり、PUE（電力の効率性）においては標準的なデータセンターの 1.6 倍の数値であることが実証されています。

100% 再生可能エネルギーによるデータセンターの運用



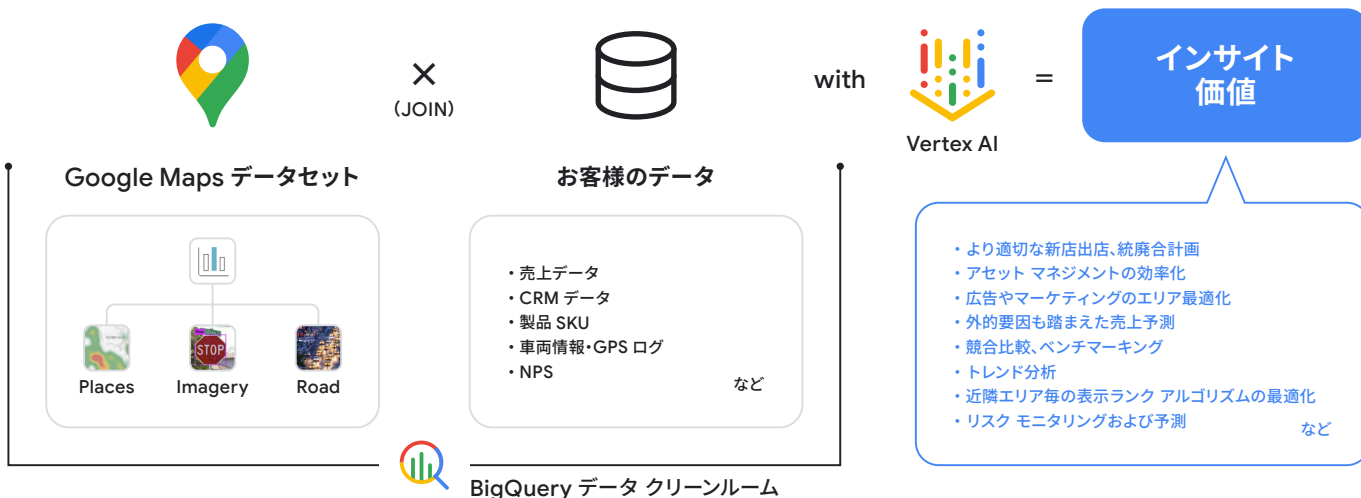
Carbon Sense スイート

Google Cloud での IT 二酸化炭素排出量を正確に報告するレポートを作成します。



Google Maps Platform によるサステナビリティへの貢献

- **Google Maps Platform の 5 つの API カテゴリの 1 つ「環境」カテゴリ:** 今日の気候変動課題に対応するためのデータアクセスを企業に提供することを目的としています。
- **ルート最適化による効率化と排出量削減**
- **地理空間アナリティクスによる新たな洞察:** BigQuery のデータ クリーンルームで Google Maps データセットとお客様のデータを組み合わせて Vertex AI とともに分析することで、新たな価値を生み出します。



Cloud のロケーション

Google Cloud は世界各地でサービスを提供しており、数十万キロメートルにもおよぶ光ファイバー ケーブルで構築されたグローバル ネットワークを配備しています。複数のゾーンにアプリケーションやデータを分散することで、サービスの中断を回避できます。異なる リージョンの複数のゾーンを活用すれば、冗長性をさらに確保できます。



日本の Google Cloud リージョン

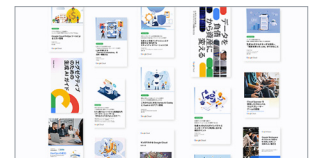
Google Cloud リージョンとして東京や大阪を選択することで、日本に拠点を置く企業も Google の処理能力とストレージ容量を国内のネットワークでご利用いただけます。また Google のグローバルなネットワークは、高い可用性を短いレスポンス時間で提供します。



Google Cloud 公式コンテンツ

Google Cloud 厳選コンテンツ

Google Cloud の活用方法や事例、最新のテクノロジー、生成 AI、データ分析、モダンなアプリ開発、インフラ、セキュリティを学べる厳選コンテンツを集めました。初心者からエキスパートまで、クラウドを効果的に利用するためのヒントが満載です。



<https://goo.gl/gcp-contents>

5 分でマスター! Google Cloud 速習シリーズ

各製品の特徴と具体的な活用例、初心者から上級者まで役立つ豆知識、最新情報などを 5 分でわかりやすく解説します。Google Cloud 製品に興味がある方、もっと効率的に活用したい方におすすめの動画が順次公開されています。



<https://goo.gl/gc-5mins-series>

Google Cloud Partner Advantage

エキスパティーズ、スペシャライゼーション、ソリューションの認定を受けたパートナーが、Google 認定のスキルを活かしてお客様の目標達成を支援します。



<https://cloud.google.com/partners>

お客様事例

Google Cloud を導入いただいているお客様の事例をご紹介します。最新の事例は、Google Cloud のウェブサイトや公式ブログをご覧ください。



ウェブサイト

<https://goo.gl/gc-customers>



公式ブログ

<https://goo.gl/gc-blog-customers>

お問い合わせ

<https://cloud.google.com/contact>