

2024年11月版

クラウド管理型ソリューション Cisco Meraki製品の選び方

Meraki MX(UTM) なら自動でファームウェアのアップデートが可能なのでVPNの脆弱性対策もばっちり!
Cisco Secure Connectと合わせればシンプルなSase提案ができ、
Merakiダッシュボードでまるっと運用管理可能!

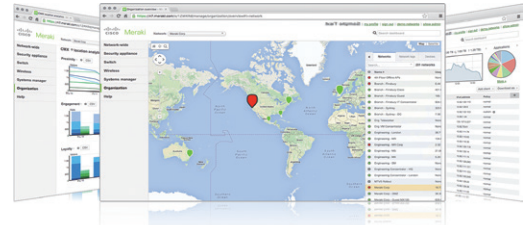


クラウド管理型ソリューションのご紹介

Cisco Merakiは、業界最大規模のクラウド・ネットワーク・サービスを運営し、世界中で数万のネットワークを稼働させています。企業、病院、銀行、小売業者など数千人の IT 専門家から信頼していただいております。

あらゆる機能を備えたクラウドマネージ型ネットワーク ソリューション

- > アクセスポイント、セキュリティプライアンス、イーサネットスイッチ、モバイルデバイス管理、セキュリティカメラ、WANパフォーマンスの可視化、セルラーゲートウェイ、IoTセンサー。
- > 総合的なハードウェア、ソフトウェア、クラウド サービス。



アクセスポイント



セキュリティプライアンス

クラウドマネージ型ネットワークのリーダー

- > シスコで最も急成長を遂げているポートフォリオの1つ。
- > 年間成長率 100%以上。
- > 世界中で数千万台のデバイスが接続。



イーサネットスイッチ



セキュリティカメラ



モバイルデバイス管理

技術革新に対する実績

- > ガートナー社のマジック クアドラント。
InfoWorld Technology of the Year
CRN Coolest Technologies



WAN パフォーマンスの可視化



セルラーゲートウェイ



IoTセンサー

セキュアかつ高機能なクラウド管理

厳重なセキュリティと高い信頼性を持つクラウドへは管理データのみを送信する為、ネットワーク機器のパフォーマンスに影響を与えることはありません。また、クラウド管理の利便性を活かした容易な設置、設定を実現します。

セキュリティ

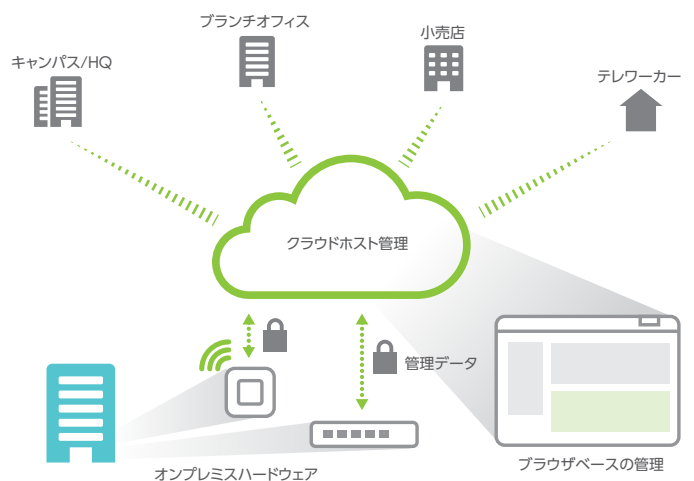
- > ユーザトラフィックはクラウドを通過しない。
- > HIPAA/PCI に完全準拠 (レベル 1 認定)。
- > 第三者機関によるセキュリティ監査、日々の侵入テスト。
- > ユーザスケジュールによるファームウェアやセキュリティの自動アップデート。

高い信頼性

- > 複数のデータセンターを持つ高可用性クラウド。
- > クラウドへの接続が中断されてもネットワークは稼働。
- > 稼働時間 99.99% を保証するサービス品質保証。

拡張性

- > スループットの制約やボトルネックなし (クラウドへは管理データのみ送付)。
- > デバイスやサイトを数分で追加可能 (ゼロタッチ)。



Merakiによるネットワーク運用のイメージ

Meraki製品をご利用頂く上で、次の二つの概念が重要です。

- オーガナイゼーション → Meraki製品を購入した組織 (例:ダイワボウ情報システム)
- ネットワーク → 設定や運用管理を行う単位 (例:ダイワボウ情報システムの各拠点)

ご購入時にはユーザ毎にオーガナイゼーションを1つ作成頂き、その中に拠点毎のネットワークを作成して管理する形が一般的です。

>一般的なMeraki製品の運用イメージ



Meraki製品のライセンスについて

Meraki製品の利用には必ず機器本体と同じ数のクラウド管理ライセンスが必要です。



クラウド管理ライセンスには下記のサポートが含まれます。

- 中央管理、ネットワークの可視化とコントロール
- 最新のファームウェアやパッチが自動バージョンアップ可能
- 電話およびメールによるメーカーサポート

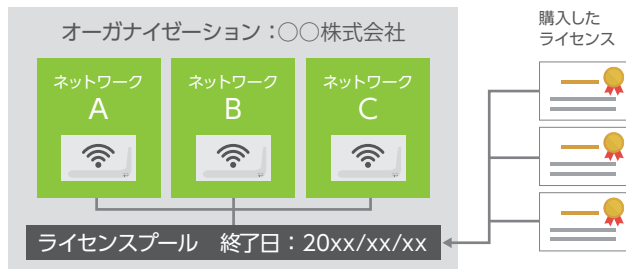
2種類のライセンス管理方法について

Merakiのライセンス管理にはCo-terminationとSubscriptionの2種類の方法がありますので、お客様のご要件に応じて適したものをご選択ください。

※ライセンス管理方法はオーガナイゼーション全体でどちらかをご選択いただく形です。
※従来サポートされていたPDLによるライセンス管理は新規では利用できなくなりました。

Co-termination

>ライセンスの紐付け先:オーガナイゼーション

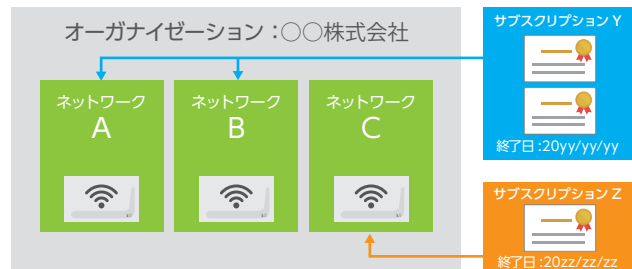


購入したライセンスはオーガナイゼーションに紐付き、プールされます。オーガナイゼーション内のネットワークに登録されたデバイスの台数とプールされたライセンスの数量とを照合します。既存のライセンスがある場合にはライセンスの価格ベースで残り期間が按分され

ライセンス終了日がオーガナイゼーション全体で統一されます。

Subscription

>ライセンスの紐付け先:サブスクリプション



購入したライセンスはサブスクリプションIDに対して紐づけられます。作成したネットワークとサブスクリプションIDの紐づけを行うことでネットワークに登録されたデバイスの数量がサブスクリプションに紐づいたライセンスの数量と照合されます。

ライセンス終了日はサブスクリプションID毎に設定されます。

アクセスポイントのご紹介

基本的な無線アクセスの提供から、クライアント情報の収集、通信内容の可視化、電波の自動最適化、ファイヤーウォール、帯域制限などをサポートした多機能アクセスポイントです。



機能ハイライト

- > アプリケーショントラフィックシェーピング
- > ゲストアクセス
- > エンタープライズセキュリティワイヤレスIDS / ワイヤレスIPS
- > ロケーション分析
- > BYOD ポリシー

購入形態とライセンスについて

アクセスポイント本体と使用年数分のライセンスの購入が必要です。アクセスポイントとライセンスは1対1で紐づきます。Co-terminationライセンスの場合は、1年、3年、5年、7年、10年から選択いただけます。また、エンタープライズ(Co-termination)とエッセンシャルズ(Subscription)、アドバンスド(Co-termination)とアドバンテージ(Subscription)はそれぞれ同等のものです。なお、予備(コールドスタンバイ)機としてご購入される場合、その予備機のライセンスを購入する必要はありません。



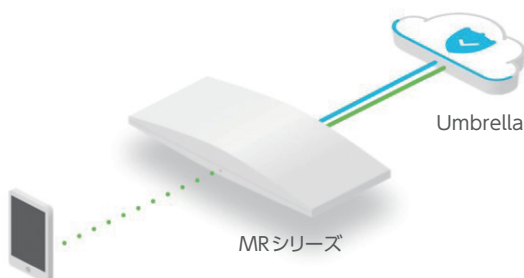
ハードウェア



ライセンス

アドバンスド/アドバンテージライセンスによるセキュリティ強化

アドバンスドライセンスを適用することで、MRアクセスポイントはCisco Umbrellaによる高度なセキュリティ機能を実装して無線端末に対して提供します。

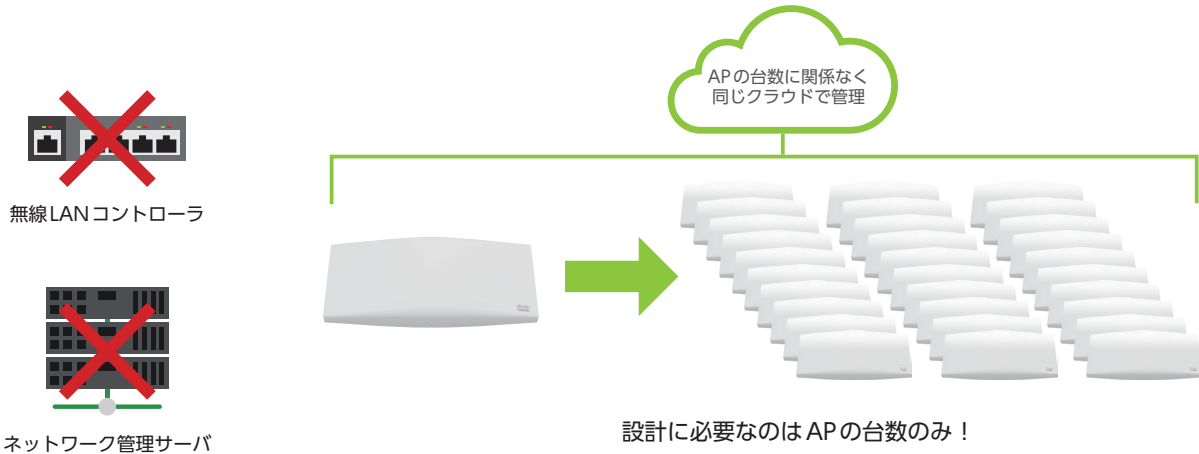


Umbrellaのセキュリティ機能
マルウェア防御 (暗号マイニングマルウェア含む)
コマンド&コントロール通信の防御
フィッシングサイトからの保護
コンテンツフィルタリング (学校向け、ゲスト向け、企業向けの特定のユースケースから選択)

アクセスポイントのメリット

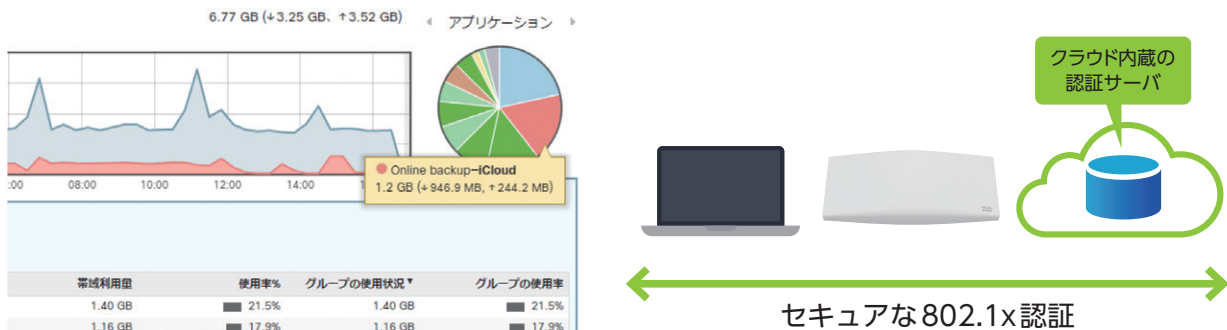
① スモールスタートから大規模への拡張が容易な柔軟性

- > 1台でも100台でも同じ管理画面からの一括設定が可能!
- 無線LAN拡張時に無線LANコントローラや管理サーバの再設計は一切不要!



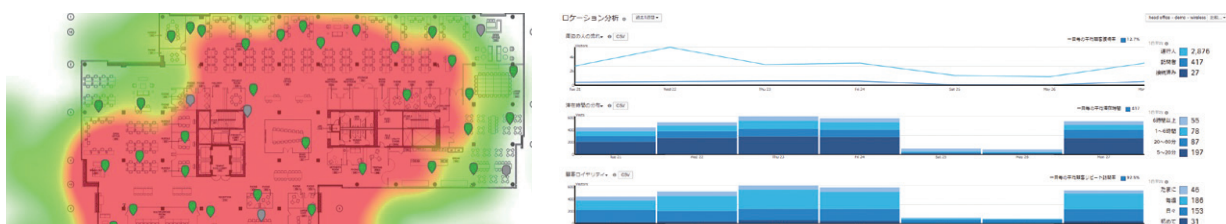
② アクセスポイント単体でも高度なセキュリティ

- > アプリケーションの可視化とアクセス制御をAPの標準機能で提供
- > クラウド内蔵の認証サーバを使い、無線LANアクセスで最もセキュアなIEEE802.1x認証をAPだけで提供



③ ヒートマップやマーケティングデータも取得可能

- > フロアマップにヒートマップ(端末密集エリアの可視化)を表示可能!
- > Wi-Fi端末の位置情報を自動分析し、来店者数、滞在時間などマーケティング情報を提供可能!



Wi-Fi6/6E 次世代無線規格とは？

Wi-Fi6 の主なメリット



より高速なスループット

規格上は最大 9.6Gbps、MR56 アクセスポイントでは最大 5.38Gbps を提供



信頼性の向上

最大 8 本の受信アンテナと最適化された通信制御により遅延に敏感な音声通信などの信頼性を向上



高密度環境への対応

従来の 802.11ac Wave 2 より 4 倍多いクライアント数を処理することで、4 倍高い総パフォーマンスを実現



クライアントの消費電力 ↓

スリープ時間のスケジューリングにより無線クライアントのバッテリーの寿命が最大 67% 向上

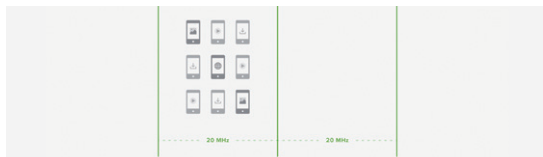
Wi-Fi6 の主要なテクノロジー

後方互換性により 2.4GHz 対応製品もサポート



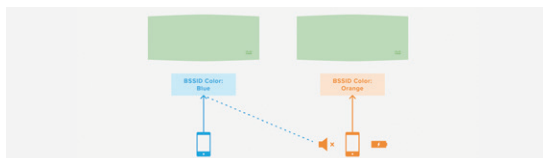
従来の IEEE802.11ac は 5GHz 帯しかサポートしていないのに対し、Wi-Fi6(IEEE802.11ax) は 2.4GHz 帯のみをサポートする古いクライアントもサポートします。

OFDMA でクライアントの高密度環境に対応



最大 9 つのクライアントが単一の 20 MHz チャンネルを共有することが可能で、高密度でクライアントが配置されている場合にスループットが向上します。

BSS Color でアクセスポイントの高密度化とバッテリーの節約に対応



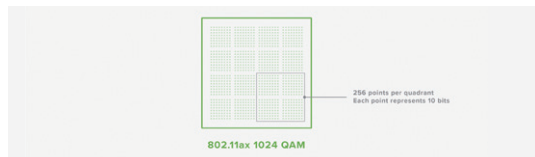
複数のアクセスポイントが同じチャンネルを使用する場合、無線通信に BSS Color(色付け)を行うことで、必要な電波を認識し、不要な電波を無視することが可能です。その為、アクセスポイントが密集していても効率的に通信を行うこととバッテリーの節約が可能です。

空間ダイバーシティと MU-MIMO で安定した同時通信



複数のアンテナで受信した電波を選択または合成することでより安定した通信の実現(空間ダイバーシティ)と最大 8 台のクライアントと同時に通信が可能(MU-MIMO) ため、信頼性の高い高速な通信が可能です。

1024QAM で通信の効率化を UP



従来の IEEE802.11ac は 256QAM の為、一度に 8 ビットの転送量であったが、Wi-Fi6(802.11ax) は 1024QAM の為、一度に 10 ビットを転送できるようになり、さらに高速化されました。

Target Wake Time でバッテリーが長持ち



通信を行うタイミングを決めることで、クライアントは通信を行わない時間をスリープ状態にすることが可能です。その為、クライアントのバッテリー消費量が低下します。

レガシークライアントとの互換性について

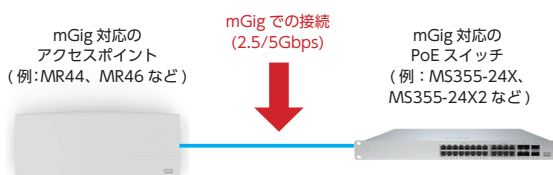
Wi-Fi6 は従来の 802.11a/b/g/n/ac に対応したレガシークライアントとの接続性をサポートしますが、Wi-Fi6 の機能は制限されます。

アンテナタイプ	Wi-Fi6 非対応クライアント	Wi-Fi6 対応クライアント
8x8 アンテナによるスループットの高速化	Yes	Yes
8x8 アンテナによる信頼性の向上	Yes	Yes
OFDMA による通信の効率化とスループットの向上	No	Yes
機能によるメリット	No	Yes
BSS Color による通信の効率化とバッテリー消費の低減	No	Yes
Target Wake Time によるバッテリー消費の低減	No	Yes

有線 LAN との接続は mGig がおすすめです

Wi-Fi6 対応アクセスポイントは高速な無線通信を損なうことなく有線ネットワーク(イーサネット)に送信する為に、mGig(マルチギガビット)の有線ポート

mGig 対応の有線ポートは、MR46 に 2.5Gbps、MR56 に 5Gbps の速度を提供します。



Wi-Fi6 対応屋内向けアクセスポイントのラインナップ



アンテナ内蔵 / 外付けモデル

モデル名	MR28	MR36	MR44
推奨クライアント数	非公開	<50 ^{*1}	<75 ^{*1}
アンテナタイプ	内蔵	内蔵	内蔵
最新対応規格	Wi-Fi6	Wi-Fi6	Wi-Fi6
アンテナ仕様	1 × 2.4GHz 802.11b/g/n/ax 1 × 5GHz 802.11a/n/ac/ax 1 × Bluetooth ^{*2}	1 × 2.4 GHz 802.11b/g/n/ax 1 × 5 GHz 802.11a/n/ac/ax 1 × WIDS/WIPS 1 × Bluetooth ^{*2}	1 × 2.4 GHz 802.11b/g/n/ax 1 × 5 GHz 802.11a/n/ac/ax 1 × WIDS/WIPS 1 × Bluetooth ^{*2}
通信仕様 アンテナ: ストリーム数	2×2:2 MU-MIMO	2×2:2 MU-MIMO	2.4GHz 2×2:2 MU-MIMO 5GHz 4×4:4 MU-MIMO
通信仕様 ラジオ数	2.4GHz×1+5GHz×1	2.4GHz×1+5GHz×1	2.4GHz×1+5GHz×1
最大スループット	1.5Gbps	1.5Gbps	2.69Gbps
インターフェイス	1 × 1GbE	1 × 1GbE	1 × 2.5 MultiGbE
給電方法	PoE、電源アダプタ ^{*3}	PoE、電源アダプタ ^{*3}	PoE+、電源アダプタ ^{*3}
取り付け金具	同梱 ^{*5}	同梱 ^{*5}	同梱 ^{*5}
型番	MR28-HW	MR36-HW	MR44-HW
Co-termination ライセンス型番	Enterprise : LIC-ENT-(年数)YR ^{*6} Advanced : LIC-ADV-(年数)YR ^{*6}		
Subscription ライセンス型番	Essential : LIC-MR-E Advantage : LIC-MR-A		

モデル名	MR46	MR56
推奨クライアント数	<100 ^{*1}	<150 ^{*1}
アンテナタイプ	内蔵	外付け ^{*4}
最新対応規格	Wi-Fi6	Wi-Fi6
アンテナ仕様	1 × 2.4 GHz 802.11b/g/n/ax 1 × 5 GHz 802.11a/n/ac/ax 1 × WIDS/WIPS 1 × Bluetooth ^{*2}	1 × 2.4 GHz 802.11b/g/n/ax 1 × 5 GHz 802.11a/n/ac/ax 1 × WIDS/WIPS 1 × Bluetooth ^{*2}
通信仕様 アンテナ: ストリーム数	4×4:4 MU-MIMO	2.4GHz 4×4:4 MU-MIMO 5GHz 8×8:8 MU-MIMO
通信仕様 ラジオ数	2.4GHz×1+5GHz×1	2.4GHz×1+5GHz×1
最大スループット	2.98Gbps	5.38Gbps
インターフェイス	1 × 2.5 MultiGbE	1 × 5 MultiGbE
給電方法	PoE+、電源アダプタ ^{*3}	PoE+、電源アダプタ ^{*3}
取り付け金具	同梱 ^{*5}	同梱 ^{*5}
型番	MR46-HW	MR56-HW
Co-termination ライセンス型番	Enterprise : LIC-ENT-(年数)YR ^{*6} Advanced : LIC-ADV-(年数)YR ^{*6}	
Subscription ライセンス型番	Essential : LIC-MR-E Advantage : LIC-MR-A	

※1 サポートする最新の規格に対応したクライアントを接続した場合の想定です。
 ※2 BLE ビーコンによる位置情報の収集などに利用されます。
 ※3 電源アダプタは別途オプションとしてご購入頂く必要があります。
 ※4 別途オプションとしてP9に掲載のアンテナをご購入して頂く必要があります。
 ※5 金具は壁と天井への取り付けに対応しています。
 ※6 Co-terminationライセンスの型番に含まれる(年数)には、ご購入いただく年数(1/3/5/7/10)を数字で代入してご依頼ください。

Wi-Fi6E 対応屋内向けアクセスポイントのラインナップ



アンテナ内蔵モデル

モデル名	CW9162	CW9164	CW9166		MR57
アンテナタイプ	内蔵	内蔵	内蔵 (全方向性)	内蔵 (指向性)	内蔵
最新対応規格	Wi-Fi6E	Wi-Fi6E	Wi-Fi6E		Wi-Fi6E
アンテナ仕様	1×2.4GHz 802.11b/g/n/ax 1×5GHz 802.11a/n/ac/ax 1×6GHz 802.11ax 1×WIDS/WIPS 1×Bluetooth *1	1×2.4GHz 802.11b/g/n/ax 1×5GHz 802.11a/n/ac/ax 1×6GHz 802.11ax 1×WIDS/WIPS 1×Bluetooth *1	1×2.4GHz 802.11b/g/n/ax 1×5GHz 802.11a/n/ac/ax 1×6GHz 802.11ax 1×WIDS/WIPS 1×Bluetooth *1		1×2.4GHz 802.11b/g/n/ax 1×5GHz 802.11a/n/ac/ax 1×6GHz 802.11ax 1×WIDS/WIPS 1×Bluetooth *1
通信仕様 アンテナ：ストリーム数	2×2:2 MU-MIMO	2.4GHz 2×2:2MU-MIMO 5GHz、6GHz 4×4:4 MU-MIMO	4×4:4 MU-MIMO		4×4:4 MU-MIMO
通信仕様 ラジオ数	2.4GHz×1+5GHz× 1+6GHz×1	2.4GHz×1+5GHz× 1+6GHz×1	2.4GHz×1+5GHz×2 or 2.4GHz×1+5GHz× 1+6GHz×1		2.4GHz×1+5GHz×2 or 2.4GHz×1+5GHz× 1+6GHz×1
最大スループット	3.9Gbps	7.49Gbps	7.78Gbps	7.8Gbps	7.78Gbps
インターフェイス	1×2.5MultGbE	1×5MultGbE	1×5MultGbE		2×5MultGbE
給電方法	PoE+/UPoE 電源アダプタ*2	PoE+/UPoE 電源アダプタ*2	PoE+/UPoE 電源アダプタ*2		PoE+/UPoE 電源アダプタ*2
取り付け金具	同梱*3	同梱*3	同梱*3		同梱*3
型番	CW9162I-MR*4	CW9164I-MR*4	CW9166I-MR*4	CW9166D1-MR*4	MR57-HW
Co-termination ライセンス型番	Enterprise : LIC-ENT-(年数)YR*5		Advanced : LIC-ADV-(年数)YR*5		
Subscription ライセンス型番	Essential : LIC-MR-E		Advantage : LIC-MR-A		

- *1 BLE ビーコンによる位置情報の収集などに利用されます。
- *2 電源アダプタは別途オプションとしてご購入頂く必要があります。
- *3 金具は壁と天井への取り付けに対応しています。
- *4 Catalyst OS に変換することでCisco 無線 LAN コントローラ (C9800 シリーズなど) で管理し、オンプレミス製品として利用する事が可能です。
- *5 Co-termination ライセンスの型番に含まれる (年数) には、ご購入いただく年数 (1/3/5/7/10) を数字で代入してご依頼ください。

電源オプション製品



	パワーインジェクター (PoE 変換器)		電源アダプタ	
概要	コンセント電源を利用し、PoE 非対応スイッチからの接続を、PoE に変えて LAN ケーブルで給電します。		PoE を使用せず、コンセントから直接給電します。	
型番	MA-INJ-4 (PoE 変換器本体) + MA-PWR-CORD-JP (電源ケーブル)	MA-INJ-6 (PoE 変換器本体)*1 + MA-PWR-CORD-JP (電源ケーブル)	MA-PWR-30W-US (電源アダプタ本体)	MA-PWR-50WAC (電源アダプタ本体)*2 + MA-PWR-CORD-JP (電源ケーブル)
対応規格	PoE/PoE+	PoE/PoE+/UPoE	最大 30W	最大 50W

- *1 MultiGbE ポート搭載モデル用
- *2 CW9162 を除く Wi-Fi6E 対応モデル用

室内アクセスポイント向けアンテナ製品

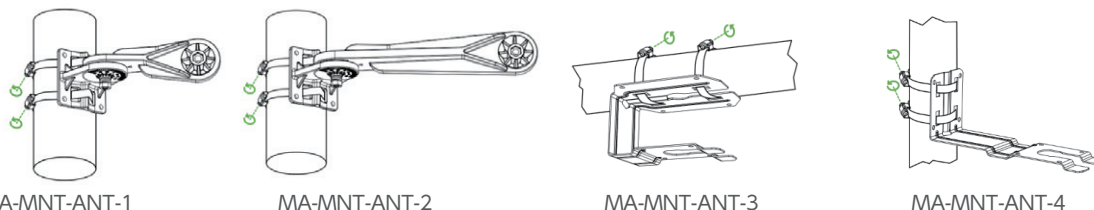


アンテナタイプ	デュアルバンド ダイポールアンテナ	デュアルバンド ダイポールアンテナ (折り曲げ可能タイプ)	デュアルバンド パネルオムニアンテナ
ゲイン	3.8 dBi (2.4GHz) 5.5 dBi (5GHz)	3 dBi (2.4GHz) 5.7 dBi (5GHz)	4.9 dBi (2.4GHz) 4.9 dBi (5GHz)
対応機種：型番	MR46E:MA-ANT-3-A6	MR46E:MA-ANT-3-B6	MR46E:MA-ANT-3-C6 マウントキットは別売り ^{※1}
AP1 台当たりの 必要な数量	MR46E:1式	MR46E:1式	MR46E:1式



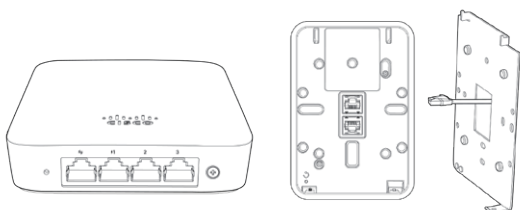
アンテナタイプ	デュアルバンド パネルオムニアンテナ (ダウンチルト)	デュアルバンド ワイドパッチアンテナ	デュアルバンド ナローパッチアンテナ
ゲイン	2.9 dBi (2.4GHz) 3.7 dBi (5GHz)	7 dBi (2.4GHz) 6.3 dBi (5GHz)	11.2 dBi (2.4GHz) 10.8 dBi (5GHz)
対応機種：型番	MR46E:MA-ANT-3-D6 マウントキットは別売り ^{※1}	MR46E:MA-ANT-3-E6 マウントキットは別売り ^{※2}	MR46E:MA-ANT-3-F6 マウントキットは別売り ^{※2}
AP1 台当たりの 必要な数量	MR46E:1式	MR46E:1式	MR46E:1式

※1 水平取り付けブラケット (MA-MNT-ANT-3) と垂直取り付けブラケット (MA-MNT-ANT-4) に対応します。
 ※2 標準取り付けブラケット (MA-MNT-ANT-1) とロング取り付けブラケット (MA-MNT-ANT-2) に対応します。



ホテルの客室、学生寮、病室などに最適なMR36H

3つのギガビットダウンリンクポートを備えたWi-Fi6対応のMR36Hのフォームファクタは、VoIP電話やIPTVのようなIP対応デバイスと接続する有線ポートを必要とするケースに最適です。またアップリンクをMR36Hの背面から接続する壁面設置の為、室内デザインを邪魔しません。



クライアント接続用の3つの1GbEポート(うち1ポートPoE出力対応)とパススルーポート(Out)[※]を搭載

本体背面に搭載された1GbEのアップリンク用PoE対応ポート、パススルーポート(In)と同梱されるマウントクレードル

※ パススルーポート(Out)は、背面のパススルーポート(In)とアップリンクポートをLANケーブルで接続した場合にアップリンクポートとして利用が可能です。

モデル名	MR36H
対応規格	802.11a/b/g/n/ac/ax
アンテナ仕様 (内蔵)	802.11b/g/n/ax アンテナ、802.11a/n/ac/ax アンテナ セキュリティ (WIPS) とRF管理専用アンテナ Bluetooth Low Energyアンテナ
MIMO対応	2×2:2 MU-MIMO
最大速度	1.5Gbps
インターフェイス	1 × 1GbE (PoEとPoE+による受電に対応したアップリンクポートを本体背面に搭載) 3 × 1GbE (クライアント接続用ダウンリンクポート、うち1ポートはPoE出力対応) ^{※1} × 1GbE (パススルーポート)
電源	PoE、PoE+ (電源アダプタ非対応)
取り付け金具	同梱 (壁掛けのみ対応)
型番	MR36H-HW
Co-termination ライセンス型番	Enterprise : LIC-ENT-(年数)YR ^{※2} Advanced : LIC-ADV-(年数)YR ^{※2}
Subscription ライセンス型番	Essential : LIC-MR-E Advantage : LIC-MR-A

※1 PoEで受電する場合、ダウンリンクへのPoE給電はできません。

※2 Co-terminationライセンスの型番に含まれる(年数)には、ご購入いただく年数(1/3/5/7/10)を数字で代入してご依頼ください。

屋外向けアクセスポイントのラインナップ

アンテナ内蔵モデル



モデル名	MR78		
推奨クライアント数	非公開		
アンテナタイプ	内蔵		
最新対応規格	Wi-Fi6		
アンテナ仕様	1×2.4GHz 802.11b/g/n/ax	1×5GHz 802.11a/n/ac/ax	1×Bluetooth ^{*3}
通信仕様アンテナ：ストリーム数	2×2:2 MU-MIMO		
通信仕様 ラジオ数	2.4GHz×1+5GHz×1		
最大スループット	1.5Gbps		
インターフェイス	1×1GbE		
給電方法	PoE、電源アダプタ ^{*4}		
取り付け金具	同梱（壁面と柱に設置対応）		
型番	MR78-HW		
Co-termination ライセンス型番	Enterprise : LIC-ENT-(年数)YR ^{*6}	Advanced : LIC-ADV-(年数)YR ^{*6}	
Subscription ライセンス型番	Essential : LIC-MR-E	Advantage : LIC-MR-A	

アンテナ外付けモデル



モデル名	MR76	MR86	CW9163E
推奨クライアント数	<50 ^{*1}	<100 ^{*1}	非公開
アンテナタイプ	外付け ^{*2}	外付け ^{*2}	外付け ^{*2}
最新対応規格	Wi-Fi6	Wi-Fi6	Wi-Fi6E
アンテナ仕様	1×2.4GHz 802.11b/g/n/ax 1×5GHz 802.11a/n/ac/ax 1×WIDS/WIPS 1×Bluetooth ^{*3}	1×2.4GHz 802.11b/g/n/ax 1×5GHz 802.11a/n/ac/ax 1×WIDS/WIPS 1×Bluetooth ^{*3}	1×2.4GHz 802.11b/g/n/ax 1×5GHz 802.11a/n/ac/ax 1×6GHz 802.11ax 1×WIDS/WIPS 1×Bluetooth ^{*3}
通信仕様アンテナ：ストリーム数	2×2:2 MU-MIMO	4×4:4 MU-MIMO	2×2:2 MU-MIMO
通信仕様 ラジオ数	2.4GHz×1+5GHz×1	2.4GHz×1+5GHz×1	2.4GHz×1+5GHz×1+6GHz×1
最大スループット	1.5Gbps	3Gbps	3.9Gbps
インターフェイス	1×1GbE	1×2.5MultGbE	1×2.5MultGbE
給電方法	PoE	PoE+	PoE、UPoE、電源アダプタ
取り付け金具	同梱 ^{*5}	同梱 ^{*5}	同梱（壁面に設置対応）
型番	MR76-HW	MR86-HW	CW9163E-MR ^{*6}
Co-termination ライセンス型番	Enterprise : LIC-ENT-(年数)YR ^{*7}		Advanced : LIC-ADV-(年数)YR ^{*7}
Subscription ライセンス型番	Essential : LIC-MR-E		Advantage : LIC-MR-A

- *1 サポートする最新の規格に対応したクライアントを接続した場合の想定です。
- *2 別途オプションとしてこのページ下段に掲載のアンテナをご購入頂く必要があります。
- *3 BLEビーコンによる位置情報の収集などに利用されます。Bluetoothによるデータ通信（インターネットアクセスなど）は提供しません。
- *4 電源アダプタは別途オプションとしてご購入頂く必要があります。
- *5 金属は壁と天井への取り付けに対応しています。
- *6 Catalyst OSに変換することでCisco無線LANコントローラ（C9800シリーズなど）で管理し、オンプレミス製品として利用する事が可能です。
- *7 Co-termination ライセンスの型番に含まれる（年数）には、ご購入いただく年数（1/3/5/7/10）を数字で代入してご依頼ください。

屋外向けアクセスポイント向けアンテナ製品



アンテナタイプ	デュアルバンド オムニ アンテナ (全方向)	5 GHz セクタ アンテナ	2.4 GHz セクタ アンテナ	デュアルバンド パッチ アンテナ	デュアルバンド セクタ アンテナ	トライバンド ダイポール アンテナ	トライバンド パッチ アンテナ
ゲイン	4 dBi (2.4GHz) 7 dBi (5GHz)	13 dBi (5GHz)	11 dBi (2.4GHz)	8 dBi (2.4GHz) 6.5 dBi (5GHz)	9 dBi (2.4GHz) 12 dBi (5GHz)	4 dBi (2.4GHz) 8 dBi (5GHz) 8 dBi (6GHz)	8 dBi (2.4GHz) 9 dBi (5GHz) 9 dBi (6GHz)
対応機種	MR76、MR86					CW9163E	
型番	MA-ANT-20 ※2本セット	MA-ANT-21	MA-ANT-23	MA-ANT-25	MA-ANT-27	CW-ANT-O1-NS-00	CW-ANT-D1-NS-00
AP1台当たりの必要な数量	MR76、MR86：2式	MR76、MR86：1式	MR76、MR86：1式	MR76、MR86：2式	MR76、MR86：2式	CW9163E：4式	CW9163E：1式

MRシリーズ
アクセスポイント

MSシリーズ
スイッチ

MX/Zシリーズ
アプリケーション

WAN/アプリ監視

MGシリーズ
ゲートウェイ

MVシリーズ
カメラ

MTシリーズ
センサー

システムマネージャー
モバイルデバイス管理

イーサネットスイッチのご紹介

エンタープライズクラスの信頼性とノンブロッキングの高パフォーマンスを備えた、アクセスからキャンパスアグリゲーションまでサポートする(レイヤ2 / 3対応)のイーサネットスイッチです。



機能ハイライト

- > バーチャルスタッキング
- > PoE / PoE+ をサポートするポート
- > エンタープライズのセキュリティ
- > Layer 7 アプリケーションの可視化
- > 音声とビデオのQoS

購入形態とライセンスについて

スイッチ本体と使用年数分のライセンスの購入が必要です。スイッチとライセンスは1対1で紐づきます。ライセンスはCo-terminationライセンスの場合は、1年、3年、5年、7年、10年から選択いただけます。また、エンタープライズ (Co-termination) とエッセンシャル (Subscription)、アドバンスド (Co-termination) とアドバンテージ (Subscription) はそれぞれ同等のものです。なお、予備 (コールドスタンバイ) 機としてご購入される場合、その予備機のライセンスを購入する必要はありません。



ハードウェア

+



ライセンス

フィジカルスタッキング冗長構成時のライセンスについて

MSシリーズの多くはフィジカルスタッキングによる物理的な冗長構成をサポートします。フィジカルスタック構成では、スイッチ台数分のライセンスが必要です。



- ライセンス必要
- ライセンス必要
- ライセンス必要

図のように3台のスイッチをフィジカルスタッキングする場合は、3つのライセンスが必要です。

イーサネットスイッチのメリット

① 複数のスイッチをダッシュボードから一括で設定/管理

> パーチャルスタッキング機能によりネットワーク内の全てのスイッチの全てのポートを一括設定することが可能!

スイッチポート 過去1日

編集 アグリゲート 分割 ミラー ミラーリングの解除 タグ サーチ... 132 switchports

スイッチ/ポート	タイプ	タグ	VLAN
BRANCH-LON-MDF1.1-MS220-24P / 1 details	trunk		native 1
BRANCH-LON-MDF1.1-MS220-24P / 2 details			

ネットワーク上の全てのポートを一括設定

スイッチポート 過去1日

編集 アグリゲート 分割 ミラー ミラーリングの解除 タグ log APs 132 switchports

スイッチ/ポート	タイプ	タグ	VLAN	受信済みバイト数	送
BRANCH-LON-MDF1.1-MS220-24P / 3 details	trunk	APs	native 5		
BRANCH-LON-MDF1.1-MS220-24P / 4 details					

APが接続されているポートを抽出して設定

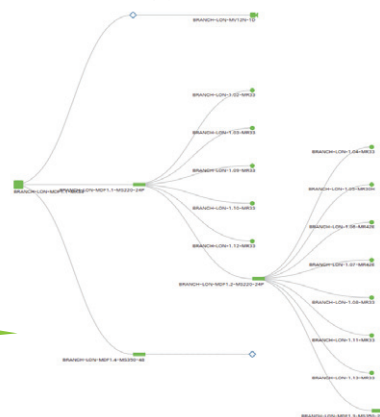
② 有線クライアントの可視化とネットワークポロジの自動作成

> 有線クライアント毎の通信の可視化が可能!



> ネットワークポロジを自動的に識別して表示可能!

LLDP/CDPを使ってスイッチ、AP、カメラなどのネットワークデバイスを自動識別
※ Meraki製品以外のLLDP対応製品は1ホップまで表示可能。



③ リモートトラブルシューティングにより現地対応のコストを削減

> リモートから任意のポートのパケットキャプチャの取得やケーブルテストを実施することで障害時の迅速な対応と現地スタッフ派遣コストを大幅削減することが可能!

ケーブルテスト 警告: 本テストによってこのポートのトラフィックが中断される可能性があります。

18

Testing the cable attached to port 18

ポート番号	リンク	長さ	状態	ヘア1	ヘア2	ヘア3	ヘア4
18	1Gfdx	1 m	OK	ok	ok	ok	ok

パケットキャプチャ スイッチ向け

スイッチ: MS350-24X-2
 ポート: 1
 出力: pcapファイル (Wireshark用) をダウンロード
 時間 (秒): 60
 フィルタ:
 ファイル名: packet_capture

MS130シリーズのラインナップ



モデル名	MS130-8	MS130-8P	MS130-8P-I ^{※1}	MS130-8X	MS130-12X
ダウンリンク	8×GbE	8×GbE	8×GbE	6×GbE, 2×2.5MultGbE	8×GbE, 4×2.5MultGbE
アップリンク	2×1GbE (SFP)	2×1GbE (SFP)	2×1GbE (SFP)	2×10GbE(SFP+)	2×10GbE(SFP+)
フィジカルスタッキング容量	フィジカルスタッキング非対応				
筐体内電源冗長	×	×	×	×	×
PoE対応と容量	×	120W (PoE, PoE+)	120W (PoE, PoE+)	120W (PoE, PoE+)	240W (PoE, PoE+)
スイッチング容量	20Gbps	20Gbps	20Gbps	62Gbps	76Gbps
ラックマウント	×	×	×	×	×
L3機能	DHCPリレー	DHCPリレー	DHCPリレー	DHCPリレー	DHCPリレー
本体型番	MS130-8-HW	MS130-8P-HW	MS130-8P-I-HW	MS130-8X-HW	MS130-12X-HW
Co-termination ライセンス	LIC-MS130-CMPT- (年数) -Y ^{※2}				
Subscription ライセンス	LIC-MS-100-S-E ^{※3}				



モデル名	MS130-24	MS130-24P	MS130-24X
ダウンリンク	24×GbE	24×GbE	18×GbE, 6×2.5G
アップリンク	4×1GbE (SFP)	4×1GbE (SFP)	4×10GbE (SFP)
フィジカルスタッキング容量	フィジカルスタッキング非対応		
筐体内電源冗長	×	×	×
PoE対応と容量	×	370W (PoE, PoE+)	370W (PoE, PoE+)
スイッチング容量	56Gbps	56Gbps	146Gbps
ラックマウント	○	○	○
L3機能	DHCPリレー	DHCPリレー	DHCPリレー
本体型番	MS130-24-HW	MS130-24P-HW	MS130-24X-HW
Co-termination ライセンス	LIC-MS130-24- (年数) -Y ^{※2}		
Subscription ライセンス	LIC-MS-100-M-E ^{※3}		



モデル名	MS130-48	MS130-48P	MS130-48X
ダウンリンク	48×GbE	48×GbE	40×GbE, 8×2.5G
アップリンク	4×1GbE (SFP)	4×1GbE (SFP)	4×10GbE (SFP+)
フィジカルスタッキング容量	フィジカルスタッキング非対応		
筐体内電源冗長	×	×	×
PoE対応と容量	×	740W (PoE, PoE+)	740W (PoE, PoE+)
スイッチング容量	104Gbps	104Gbps	200Gbps
ラックマウント	○	○	○
L3機能	DHCPリレー	DHCPリレー	DHCPリレー
本体型番	MS130-48-HW	MS130-48P-HW	MS130-48X-HW
Co-termination ライセンス	LIC-MS130-48- (年数) -Y ^{※2}		
Subscription ライセンス	LIC-MS-100-L-E ^{※3}		

※1 電源内蔵モデルのコンパクトスイッチです。(電源ケーブルは別途必要です。)

※2 Co-terminationライセンスの型番に含まれる(年数)には、ご購入いただく年数(1/3/5/7/10)を数字で代入してご依頼ください。

※3 本型番はEssentialライセンスです。Advantageライセンスをご希望の場合はDIS営業にご相談ください。

MS210シリーズのラインナップ



モデル名	MS210-24	MS210-24P (PoE 対応モデル)
ダウンリンク	24×GbE	24×GbE
アップリンク	4 × 1GbE (SFP)	4 × 1GbE (SFP)
フィジカルスタッキング容量	80Gbps (別途スタッキングケーブルが必須) ※ MS225 シリーズとのスタッキングをサポート	
筐体内電源冗長	×	×
PoE 対応と容量	×	370W (PoE, PoE+)
スイッチング容量	128Gbps	128Gbps
ラックマウント	○	○
L3 機能	スタティックルーティング (最大 16 ルート)、DHCP リレー	
本体型番	MS210-24-HW	MS210-24P-HW
Co-termination ライセンス	LIC-MS210-24- (年数) YR ^{※2}	LIC-MS210-24P- (年数) YR ^{※2}
Subscription ライセンス	LIC-MS-200-M-E ^{※3}	



モデル名	MS210-48	MS210-48LP (PoE 対応モデル)	MS210-48FP (PoE 対応モデル)
ダウンリンク	48×GbE	48×GbE	48×GbE
アップリンク	4 × 1GbE (SFP)	4 × 1GbE (SFP)	4 × 1GbE (SFP)
フィジカルスタッキング容量	80Gbps (別途スタッキングケーブルが必須) ※ MS225 シリーズとのスタッキングをサポート		
筐体内電源冗長	×	×	×
PoE 対応と容量	×	370W (PoE, PoE+)	740W (PoE, PoE+)
スイッチング容量	176Gbps	176Gbps	176Gbps
ラックマウント	○	○	○
L3 機能	スタティックルーティング (最大 16 ルート)、DHCP リレー		
本体型番	MS210-48-HW	MS210-48LP-HW	MS210-48FP-HW
Co-termination ライセンス	LIC-MS210-48- (年数) YR ^{※1}	LIC-MS210-48LP- (年数) YR ^{※1}	LIC-MS210-48FP- (年数) YR ^{※1}
Subscription ライセンス	LIC-MS-200-L-E ^{※2}		

※ 1 Co-termination ライセンスの型番に含まれる (年数) には、ご購入いただく年数 (1/3/5/7/10) を数字で代入してご依頼ください。

※ 2 本型番は Essential ライセンスです。Advantage ライセンスをご希望の場合は DIS 営業にご相談ください。

MS225シリーズのラインナップ



モデル名	MS225-24	MS225-24P (PoE 対応モデル)
ダウンリンク	24×GbE	24×GbE
アップリンク	4 × 10GbE (SFP+)	4 × 10GbE (SFP+)
フィジカルスタッキング容量	80Gbps (別途スタッキングケーブルが必須) ※ MS210 シリーズとのスタッキングをサポート	
筐体内電源冗長	×	×
PoE 対応と容量	×	370W (PoE,PoE+)
スイッチング容量	128Gbps	128Gbps
ラックマウント	○	○
L3 機能	スタティックルーティング (最大 16 ルート)、DHCP リレー	
本体型番	MS225-24-HW	MS225-24P-HW
Co-termination ライセンス	LIC-MS225-24- (年数) YR ^{※1}	LIC-MS225-24P- (年数) YR ^{※1}
Subscription ライセンス	LIC-MS-200-M-E ^{※2}	



モデル名	MS225-48	MS225-48LP (PoE 対応モデル)	MS225-48FP (PoE 対応モデル)
ダウンリンク	48×GbE	48×GbE	48×GbE
アップリンク	4 × 10GbE (SFP+)	4 × 10GbE (SFP+)	4 × 10GbE (SFP+)
フィジカルスタッキング容量	80Gbps (別途スタッキングケーブルが必須) ※ MS210 シリーズとのスタッキングをサポート		
筐体内電源冗長	×	×	×
PoE 対応と容量	×	370W (PoE,PoE+)	740W (PoE,PoE+)
スイッチング容量	176Gbps	176Gbps	176Gbps
ラックマウント	○	○	○
L3 機能	スタティックルーティング (最大 16 ルート)、DHCP リレー		
本体型番	MS225-48-HW	MS225-48LP-HW	MS225-48FP-HW
Co-termination ライセンス	LIC-MS225-48- (年数) YR ^{※1}	LIC-MS225-48LP- (年数) YR ^{※1}	LIC-MS225-48FP- (年数) YR ^{※1}
Subscription ライセンス	LIC-MS-200-L-E ^{※2}		

※1 Co-termination ライセンスの型番に含まれる (年数) には、ご購入いただく年数 (1/3/5/7/10) を数字で代入してご依頼ください。
 ※2 本型番は Essential ライセンスです。Advantage ライセンスをご希望の場合は DIS 営業にご相談ください。

MS450 シリーズ



モデル名	MS450-12
ダウンリンク	12 × 40GbE (QSFP)
アップリンク	2 × 100G (QSFP28)
フィジカルスタッキング容量	400Gbps (スタック接続専用ポートを搭載、別途スタッキングケーブルが必須)
筐体内電源冗長	○ (別途 250W 対応の PSU が必須)
PoE 対応と容量	×
スイッチング容量	1.36Tbps
ラックマウント	○
L3 機能	スタティック/ダイナミックルーティング (最大 8192 ルート)、DHCP サーバ&リレー Warm Spare (VRRP) マルチキャストルーティング (PIM-SM)
本体型番	MS450-12-HW
ライセンス型番 (Co-Termination)	LIC-MS450-12- (年数) YR ^{※1}
ライセンス型番 (Subscription)	LIC-MS-400-L-E ^{※2}

MS130R シリーズ



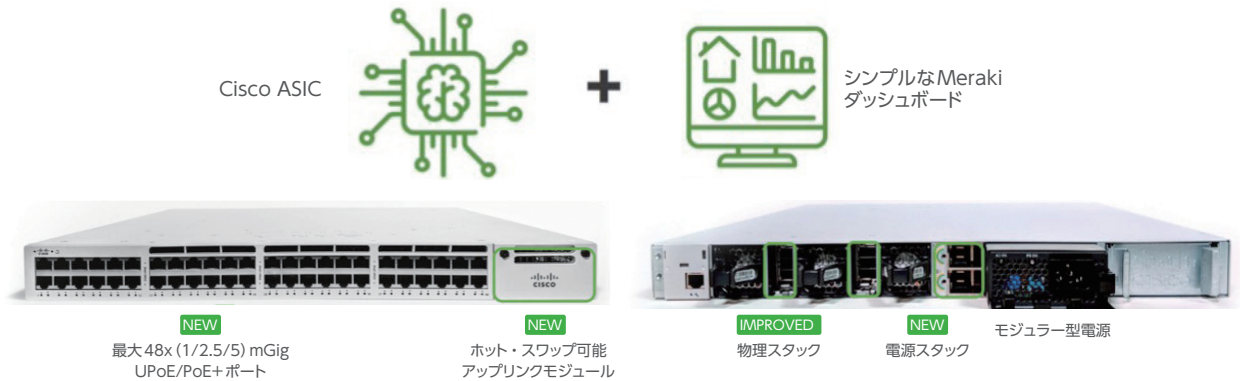
モデル名	MS130R-8P
ダウンリンク	8 × GbE
アップリンク	2 × 1GbE (SFP)
フィジカルスタッキング容量	フィジカルスタッキング非対応
筐体内電源冗長	×
PoE 対応と容量	240W (PoE,PoE+)
スイッチング容量	20Gbps
ラックマウント	○
L3 機能	DHCP リレー
動作温度	-40℃ ~ 70℃ ^{※3}
保護等級	IP30 ^{※4}
本体型番	MS130R-8P-HW
ライセンス型番 (Co-Termination)	LIC-MS130R-8P- (年数) Y ^{※1}
ライセンス型番 (Subscription)	LIC-MS-100-S-E ^{※2}

※1 Co-termination ライセンスの型番に含まれる (年数) には、ご購入いただく年数 (1/3/5/7/10) を数字で代入してご依頼ください。
 ※2 本型番は Essential ライセンスです。Advantage ライセンスをご希望の場合は DIS 営業にご相談ください。
 ※3 ファン/ブLOWER搭載のエンクロージャーに設置した場合の動作温度制限値となります。その他の設置環境毎の動作温度制限値については、次のメーカードキュメントをご参照ください。
 (https://documentation.meraki.com/MS/MS_Overview_and_Specifications/MS130R_Datasheet#Thermal_and_PoE_limitations)
 ※4 IP30 とは、直径 2.5mm 以上の外来固形物の侵入を防ぐことができる防塵性能です。

要求の厳しいエンタープライズ環境向けの高性能 アクセススイッチ Catalyst 9300-Mシリーズスイッチ

① Cisco ASICを使ったMerakiスイッチ

➢強力なCisco CatalystシリーズスイッチのテクノロジーをシンプルにMerakiの管理画面(ダッシュボード)から利用することが可能です。帯域幅が大きいアプリケーションや高速なWi-Fi 6(802.11ax)アクセスポイントの導入要件を満たすため、マルチギガビット対応ダウンリンクポート、480 Gbpsのスタック接続、10/40GE対応アップリンクモジュールをサポートします。



② 高度な冗長機能と新しいポリシー設定

➢さらに高速化された480Gbpsの物理スタックとStackPower(電源スタック)による回復力を提供します。また、有線タグを使用してトラフィックを分類することでセキュリティセグメンテーションを実現するアダプティブポリシーなど、スケーラブルなセキュリティも提供します。



StackPowerは、スイッチスタック内の個々のPSUからの電力を集約して、電力冗長性をさらに高めます

Catalyst 9300L-Mシリーズのラインナップ



モデル名	C9300L-24T-4X-M	C9300L-24P-4X-M	C9300L-24UXG-4X-M ^{*1}
ダウンリンク	24 x 1GbE	24 x 1GbE	16 x 1GbE 8 x MultiGbE (最大10GbEまで対応)
アップリンク	4 x 10GbE (SFP+)	4 x 10GbE (SFP+)	4 x 10GbE (SFP+)
フィジカルスタッキング容量	320Gbps (別途スタッキングケーブルが必須)		
筐体内電源冗長	○ (別途350W対応のPSUが必須)	○ (別途715W対応のPSUが必須)	○ (別途1100W対応のPSUが必須)
PoE対応と容量	×	プライマリ電源のみ搭載時、505W セカンダリ電源搭載時、720W ^{*2} (PoE, PoE+)	プライマリ電源のみ搭載時、880W セカンダリ電源搭載時、1,440W ^{*2} (PoE, PoE+, UPoE)
スイッチング容量	128Gbps	128Gbps	272Gbps
ラックマウント	○	○	○
L3機能	スタティックルーティング、OSPFv2 (エンタープライズライセンスの場合、最大1000ルートに制限) DHCP サーバ&リレー、マルチキャストルーティング (PIM-SM)		
本体型番	C9300L-24T-4X-M	C9300L-24P-4X-M	C9300L-24UXG-4X-M
Co-Terminationライセンス	LIC-C9300-24E(年数)Y ^{*3} ^{*4}		
Subscriptionライセンス	LIC-MS-300-M-E ^{*4}		

^{*1} 1100W電源の利用には、「CAB-TA-250V-JP」もしくは「CAB-C15-CBN-JP」の200V電源ケーブル必須となります。
^{*2} 各モデルのデフォルト電源と同じセカンダリ電源を搭載した場合。
^{*3} Co-terminationライセンスの型番に含まれる(年数)には、ご購入いただく年数(1/3/5/7/10)を数字で代入してご依頼ください。
^{*4} 本型番はEnterprise/Essentialライセンスです。Advanced/Advantageライセンスをご希望の場合はDIS営業にご相談ください。

MRシリーズ
アクセスポイント

MSシリーズ
スイッチ

MX/Zシリーズ
アプリケーション
デバイス

インサイト
アプリケーション
監視

MGシリーズ
ゲートウェイ

MVシリーズ
セキュリティ
カメラ

MTシリーズ
センサー

システム
マネージャー
モバイル
デバイス
管理



モデル名	C9300L-48T-4X-M	C9300L-48P-4X-M	C9300L-48PF-4X-M ^{*1}	C9300L-48UXG-4X-M ^{*1}
ダウンリンク	48 x 1GbE	48 x 1GbE	48 x 1GbE	36 x 1GbE 12 x MultiGbE (最大10GbEまで対応)
アップリンク	4 x 10GbE (SFP+)	4 x 10GbE (SFP+)	4 x 10GbE (SFP+)	4 x 10GbE (SFP+)
フィジカルスタッキング容量	320Gbps (別途スタッキングケーブルが必須)			
筐体内電源冗長	○ (別途350W対応のPSUが必須)	○ (別途715W対応のPSUが必須)	○ (別途1100W対応のPSUが必須)	○ (別途1100W対応のPSUが必須)
PoE対応と容量	×	プライマリ電源のみ搭載時、505W セカンダリ電源搭載時、1220W ^{*2} ^{*3} (PoE,PoE+)	プライマリ電源のみ搭載時、890W セカンダリ電源搭載時、1440W ^{*2} (PoE,PoE+)	プライマリ電源のみ搭載時、675W セカンダリ電源搭載時、1775W ^{*2} (PoE,PoE+,UPoE)
スイッチング容量	176Gbps	176Gbps	176Gbps	392Gbps
ラックマウント	○			
L3機能	スタティックルーティング、OSPFv2 (エンタープライズライセンスの場合、最大1000ルートに制限) DHCP サーバ&リレー、マルチキャストルーティング (PIM-SM)			
本体型番	C9300L-48T-4X-M	C9300L-48P-4X-M	C9300L-48PF-4X-M	C9300L-48UXG-4X-M
Co-Terminationライセンス	LIC-C9300-48E- (年数) Y ^{*4} ^{*5}			
Subscriptionライセンス	LIC-MS-300-L-E ^{*5}			

^{*1} 1100W電源の利用には、「CAB-TA-250V-JP」もしくは「CAB-C15-CBN-JP」の200V電源ケーブル必須となります。 ^{*2} 各モデルのデフォルト電源と同じセカンダリ電源を搭載した場合。
^{*3} 1100Wのセカンダリ電源を搭載した場合は1440Wです。 ^{*4} Co-terminationライセンスの型番に含まれる(年数)には、ご購入いただく年数(1/3/5/7/10)を数字で代入してご依頼ください。
^{*5} 本型番はEnterprise/Essentialライセンスです。Advanced/Advantageライセンスをご希望の場合はDIS営業にご相談ください。

Catalyst 9300-Mシリーズのラインナップ

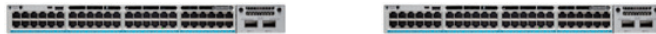


モデル名	C9300-24T-M	C9300-24P-M	C9300-24U-M ^{*1}	C9300-24UX-M ^{*1}	C9300-24S-M
ダウンリンク	24 x 1GbE	24 x 1GbE	24 x 1GbE	24 x MultiGbE (最大10GbEまで対応)	24 x 1GbE (SFP)
アップリンク	別売りのアップリンクモジュールを追加することが可能です。				
フィジカルスタッキング容量	480Gbps (別途スタッキングケーブルが必須)				
筐体内電源冗長	○ (別途350W対応のPSUが必須)	○ (別途715W対応のPSUが必須)	○ (別途1100W対応のPSUが必須)	○ (別途1100W対応のPSUが必須)	○ (別途715W対応のPSUが必須)
PoE対応と容量	×	プライマリ電源のみ搭載時、445W セカンダリ電源搭載時、720W ^{*2} (PoE,PoE+)	プライマリ電源のみ搭載時、830W セカンダリ電源搭載時、1,440W ^{*2} (PoE,PoE+,UPoE)	プライマリ電源のみ搭載時、560W セカンダリ電源搭載時、1,440W ^{*2} (PoE,PoE+,UPoE)	×
スイッチング容量	208Gbps	208Gbps	208Gbps	640Gbps	208Gbps
ラックマウント	○	○	○	○	○
L3機能	スタティックルーティング、OSPFv2 (エンタープライズライセンスの場合、最大1000ルートに制限) DHCP サーバ&リレー、WarmSpare(VRRP)、マルチキャストルーティング (PIM-SM)				
本体型番	C9300-24T-M	C9300-24P-M	C9300-24U-M	C9300-24UX-M	C9300-24S-M
Co-Terminationライセンス	LIC-C9300-24E- (年数) Y ^{*3} ^{*4}				
Subscriptionライセンス	LIC-MS-300-M-E ^{*4}				



モデル名	C9300-48T-M	C9300-48P-M	C9300-48U-M ^{*1}
ダウンリンク	48 x 1GbE	48 x 1GbE	48 x 1GbE
アップリンク	別売りのアップリンクモジュールを追加することが可能です。		
フィジカルスタッキング容量	480Gbps (別途スタッキングケーブルが必須)		
筐体内電源冗長	○ (別途350W対応のPSUが必須)	○ (別途715W対応のPSUが必須)	○ (別途1100W対応のPSUが必須)
PoE対応と容量	×	プライマリ電源のみ搭載時、437W セカンダリ電源搭載時、1,152W ^{*2} (PoE,PoE+)	プライマリ電源のみ搭載時、822W セカンダリ電源搭載時、1,800W ^{*2} (PoE,PoE+)
スイッチング容量	256Gbps	256Gbps	256Gbps
ラックマウント	○		
L3機能	スタティックルーティング、OSPFv2 (エンタープライズライセンスの場合、最大1000ルートに制限) DHCP サーバ&リレー、マルチキャストルーティング (PIM-SM)		
本体型番	C9300-48T-M	C9300-48P-M	C9300-48U-M
Co-Terminationライセンス	LIC-C9300-48E- (年数) Y ^{*3} ^{*4}		
Subscriptionライセンス	LIC-MS-300-L-E ^{*4}		

^{*1} 1100W電源の利用には、「CAB-TA-250V-JP」もしくは「CAB-C15-CBN-JP」の200V電源ケーブル必須となります。 ^{*2} 各モデルのデフォルト電源と同じセカンダリ電源を搭載した場合。
^{*3} Co-terminationライセンスの型番に含まれる(年数)には、ご購入いただく年数(1/3/5/7/10)を数字で代入してご依頼ください。
^{*4} 本型番はEnterprise/Essentialライセンスです。Advanced/Advantageライセンスをご希望の場合はDIS営業にご相談ください。



モデル名	C9300-48UXM-M ^{※1}	C9300-48UN-M ^{※1}	C9300-48S-M
ダウンリンク	36 × MultiGbE (最大2.5GbEまで対応) 12 × MultiGbE (最大10GbEまで対応)	48 × MultiGbE (最大5GbEまで対応)	48 × 1GbE (SFP)
アップリンク	別売りのアップリンクモジュールを追加することが可能です。		
フィジカル スタッキング容量	480Gbps (別途スタッキングケーブルが必須)		
筐体内電源冗長	○ (別途1100W対応のPSUが必須)	○ (別途1100W対応のPSUが必須)	○ (別途715W対応のPSUが必須)
PoE 対応と容量	プライマリ電源のみ搭載時、490W セカンダリ電源搭載時、1,590W ^{※2} (PoE,PoE+)	プライマリ電源のみ搭載時、645W セカンダリ電源搭載時、1,745W ^{※2} (PoE,PoE+)	×
スイッチング容量	580Gbps	640Gbps	256Gbps
ラックマウント	○		
L3機能	スタティックルーティング、OSPFv2 (エンタープライズライセンスの場合、最大1000ルートに制限) DHCP サーバ&リレー、マルチキャストルーティング (PIM-SM)		
本体型番	C9300-48UXM-M	C9300-48UN-M	C9300-48S-M
Co-Termination ライセンス	LIC-C9300-48E- (年数) Y ^{※3} ^{※4}		
Subscription ライセンス	LIC-MS-300-L-E ^{※4}		

※1 1100W電源の利用には、「CAB-TA-250V-JP」もしくは「CAB-C15-CBN-JP」の200V電源ケーブル必須となります。 ※2 各モデルのデフォルト電源と同じセカンダリ電源を搭載した場合。
 ※3 Co-terminationライセンスの型番に含まれる(年数)には、ご購入いただく年数(1/3/5/7/10)を数字で代入してご依頼ください。
 ※4 本型番はEnterprise/Essentialライセンスです。Advanced/Advantageライセンスをご希望の場合はDIS営業にご相談ください。

Catalyst 9300X-Mシリーズのラインナップ

モデル名	C9300X-12Y-M	C9300X-24Y-M	C9300X-24HX-M ^{※1}
ダウンリンク	12 × 25GbE (SFP28) ^{※1/10/25G} 対応	24 × 25GbE (SFP28) ^{※1/10/25G} 対応	24 × MultiGbE (最大10GbEまで対応)
アップリンク	別売りのアップリンクモジュールを追加することが可能です。		
フィジカル スタッキング容量	1Tbps/480Gbps (別途スタッキングケーブルが必須)		
筐体内電源冗長	○ (別途715W対応のPSUが必須)	○ (別途715W対応のPSUが必須)	○ (別途1100W対応のPSUが必須)
PoE 対応と容量	×	×	プライマリ電源のみ搭載時、735W セカンダリ電源搭載時、1835W ^{※2} (PoE,PoE+,UPoE)
スイッチング容量	1000Gbps	2000Gbps	880Gbps
ラックマウント	○		
L3機能	スタティックルーティング、OSPFv2 (エンタープライズライセンスの場合、最大1000ルートに制限) DHCP サーバ&リレー、マルチキャストルーティング (PIM-SM)		
本体型番	C9300X-12Y-M	C9300X-24Y-M	C9300X-24HX-M
Co-Termination ライセンス	LIC-C9300-24E- (年数) Y ^{※3} ^{※4}		
Subscription ライセンス	LIC-MS-300-M-E ^{※4}		

モデル名	C9300X-48TX-M	C9300X-48HXN-M ^{※1}	C9300X-48HX-M ^{※1}
ダウンリンク	48 × MultiGbE (最大10GbEまで対応)	40 × MultiGbE (最大5GbEまで対応) 8 × MultiGbE (最大10GbEまで対応)	48 × MultiGbE (最大10GbEまで対応)
アップリンク	別売りのアップリンクモジュールを追加することが可能です。		
フィジカル スタッキング容量	1Tbps/480Gbps (別途スタッキングケーブルが必須)		
筐体内電源冗長	○ (別途715W対応のPSUが必須)	○ (別途1100W対応のPSUが必須)	○ (別途1100W対応のPSUが必須)
PoE 対応と容量	×	プライマリ電源のみ搭載時、690W セカンダリ電源搭載時、1790W ^{※2} (PoE,PoE+,UPoE)	プライマリ電源のみ搭載時、590W セカンダリ電源搭載時、1690W ^{※2} (PoE,PoE+,UPoE)
スイッチング容量	2000Gbps	2000Gbps	2000Gbps
ラックマウント	○		
L3機能	スタティックルーティング、OSPFv2 (エンタープライズライセンスの場合、最大1000ルートに制限) DHCP サーバ&リレー、マルチキャストルーティング (PIM-SM)		
本体型番	C9300X-48TX-M	C9300X-48HXN-M	C9300X-48HX-M
Co-Termination ライセンス	LIC-C9300-48E- (年数) Y ^{※3} ^{※4}		
Subscription ライセンス	LIC-MS-300-L-E ^{※4}		

※1 1100W電源の利用には、「CAB-TA-250V-JP」もしくは「CAB-C15-CBN-JP」の200V電源ケーブル必須となります。 ※2 各モデルのデフォルト電源と同じセカンダリ電源を搭載した場合。
 ※3 Co-terminationライセンスの型番に含まれる(年数)には、ご購入いただく年数(1/3/5/7/10)を数字で代入してご依頼ください。
 ※4 本型番はEnterprise/Essentialライセンスです。Advanced/Advantageライセンスをご希望の場合はDIS営業にご相談ください。

SFP/SFP+/QSFP+ 対応リスト



型番	型番	型番	規格	対応シリーズ
光トランシーバー	1Gigabit	MA-SFP-1GB-TX	1000BASE-T	MS130*1、MS210、MS225
		MA-SFP-1GB-SX	1000BASE-SX	MS130、MS210、MS225、C9300L-M、C9300-M、C9300X-M
		MA-SFP-1GB-LX10	1000BASE-LX10	
	10Gigabit	MA-SFP-10GB-SR	10GBASE-SR	MS130-X*2、MS225、C9300L-M、C9300-M、C9300X-M
		MA-SFP-10GB-LR	10GBASE-LR	
		MA-SFP-10GB-LRM	10GBASE-LRM	MS225、C9300L-M、C9300-M、C9300X-M
		MA-SFP-10GB-ER	10GBASE-ER	MS130-X*2、MS225、C9300L-M、C9300-M、C9300X-M
		MA-SFP-10GB-ZR	10GBASE-ZR	MS225
	40Gigabit	MA-QSFP-40G-SR4	QSFP - MPO12	MS450、C9300L-M、C9300-M、C9300X-M
		MA-QSFP-40G-LR4	QSFP - LC	
		MA-QSFP-40G-CSR4	QSFP - MPO12	
		MA-QSFP-40G-SR-BD	QSFP - Duplex LC	
100Gigabit	MA-QSFP-100G-LR4	100GBASE-LR4	MS450	
	MA-QSFP-100G-SR4	100GBASE-SR4		
ダイレクトアタッチ	10Gigabit	MA-CBL-TA-1M	10GSFP+Cu (1m)	MS130-X*2、MS225、C9300L-M、C9300-M、C9300X-M
		MA-CBL-TA-3M	10GSFP+Cu (3m)	

*1 MS130Rは非対応です。
 *2 MS130-Xは、MS130-8X、MS130-12X、MS130-24X、MS130-48XなどのSFP+のスロットを備えたラインナップを指します。

電源ケーブル

型番	説明
MA-PWR-CORD-JP	100V対応電源ケーブル
CAB-C15-CBN-JP=	200V対応電源ケーブル
C9K-PWR-CAB-AC-JP	1900W対応電源ユニット対応電源ケーブル



冗長用電源モジュール



型番	説明	対応モデル	対応電源ケーブル
MA-PWR-250WAC	MSシリーズ向け250W対応PSU	MS250、MS450シリーズ	MA-PWR-CORD-JP
MA-PWR-640WAC	MSシリーズ向け640W対応PSU	MS250、MS450シリーズ	MA-PWR-CORD-JP
MA-PWR-1025WAC	MSシリーズ向け1025W対応PSU	MS250、MS450シリーズ	MA-PWR-CORD-JP
PWR-C1-350WAC-P-M	C9300シリーズ向け350W対応PSU	C9300L-M、C9300-M、C9300X-Mシリーズ	MA-PWR-CORD-JP
PWR-C1-715WAC-P-M	C9300シリーズ向け715W対応PSU	C9300L-M、C9300-M、C9300X-Mシリーズ	MA-PWR-CORD-JP
PWR-C1-1100WAC-P-M	C9300シリーズ向け1100W対応PSU	C9300L-M、C9300-M、C9300X-Mシリーズ	CAB-C15-CBN-JP=
PWR-C1-1900WAC-P-M	C9300シリーズ向け1900W対応PSU	C9300-M、C9300X-Mシリーズ	C9K-PWR-CAB-AC-JP

MRシリーズ
アクセスポイント

MSシリーズ
スイッチ

MX/Zシリーズ
アプリケーション

インサイト
アプリケーション監視

MGシリーズ
レーザーポートウェイ

MVシリーズ
セキュリティカメラ

MTシリーズ
IoTセンサー

システムマネージャー
デバイス管理

スタックモジュール、スタックケーブル

対応シリーズ	MS210、225シリーズ	MS450シリーズ	C9300L-Mシリーズ	C9300-M、C9300X-Mシリーズ
ケーブル長：50cm	MA-CBL-40G-50CM	MA-CBL-100G-50CM	C9300L-STACK-KIT2-M	STACK-T1-50CM-M
ケーブル長：1m	MA-CBL-40G-1M	MA-CBL-100G-1M	C9300L-STACK-KIT2-M + STACK-T3A-1M-M	STACK-T1-1M-M
ケーブル長：3m	MA-CBL-40G-3M	MA-CBL-100G-3M	C9300L-STACK-KIT2-M + STACK-T3A-3M-M	STACK-T1-3M-M

※それぞれスタックを構成するスイッチの本体と同じ数量が必要です。

Stack Power ケーブル

型番	説明	対応機種
CAB-SPWR-30CM-M	ケーブル長：30cm	C9300-M、C9300X-Mシリーズ
CAB-SPWR-150CM-M	ケーブル長：1.5m	

アップリンクモジュール

型番	説明	対応機種
C9300-NM-8X-M	8 x 10GbE SFP+ 搭載モジュール	C9300-Mシリーズ
C9300-NM-2Y-M	2 x 25GbE SFP28 搭載モジュール	C9300-Mシリーズ
C9300-NM-2Q-M ※1	2 x 40GbE QSFP+ 搭載モジュール	C9300-Mシリーズ
C9300X-NM-8Y-M ※1 ※2	8 x 25GbE SFP28 搭載モジュール	C9300X-Mシリーズ
C9300X-NM-2C-M ※3	2 x 100GbE QSFP28 搭載モジュール	C9300X-Mシリーズ

※1 25Gbpsでの通信は、CS17以降で正式サポート予定となります。CS16.8、CS16.9では、beta版となります。

※2 C9300X-48HXN-Mで使用する場合は、アップリンクモジュールのポート1～6のみをサポートしております。ポート7、8はご利用できません。

※3 CS17以降で40Gbpsでの通信をサポート予定となります。

Cloud Monitoring for Catalyst

Merakiダッシュボードで一部のCatalyst9000シリーズスイッチを監視する事が可能になりました。Merakiに加えて、Catalyst9000シリーズスイッチをご利用のお客様でもネットワーク全体の一元監視が実現できます。

※Merakiダッシュボード上でのCatalystスイッチの設定は対応しておりません。



Catalyst9000シリーズスイッチ

サポートするCatalystスイッチとライセンス

- > IOS-XE 17.3~17.10.1、17.12.3(2024/10時点)のCatalyst 9200(L)(CX)、9300(L)(X)(LM)、9500(Xを除く)シリーズスイッチ。
- 有効なDNA EssentialsもしくはDNA Advantageライセンスが必要です。



Catalyst9000シリーズスイッチ

Catalystスイッチのクラウド監視機能

ダッシュボード機能



- ・インベントリ情報
- ・ネットワーク全体の死活監視
- ・トポロジー

デバイス監視と トラブルシューティング機能



- ・スイッチやポート障害のアラート通知
- ・ポートレベルの通信状況の確認
- ・リモートの診断ツールとパケットキャプチャ
- ・コンフィグ履歴

クライアントと トラフィックの可視化機能



- ・クライアント端末情報の確認
- ・ネットワーク通信量の可視化
- ・利用アプリケーションの可視化 ※1※2

※1 DNA Advantageライセンスが必要 ※2 Catalyst 9500シリーズは非対応

セキュリティアプライアンスのご紹介

WAN接続(PPPoEなど)やルーティングから、VPN、次世代Firewallなどのセキュリティ機能を統合した、在宅勤務者/スモールブランチからキャンパス/データセンターまでサポートするセキュリティアプライアンスです。



機能ハイライト

- > 次世代Firewall、クライアントVPN、サイト間VPN、IDS/IPS
- > NAT/DHCP、3G/4Gセルラー(日本国内はSIMスロット搭載モデルのみサポート)、スタティックルート、リンクバランシング
- > トラフィックシェーピング、コンテンツフィルタリング、Geo-based firewall (ポリシーに国名を指定可能)

ライセンスの購入方法

セキュリティアプライアンス本体とライセンスは1対1で紐づきます。ライセンスは、1年、3年、5年、7年、10年から選択頂けます。



ハードウェア



ライセンス

セキュリティアプライアンスでサポートされるライセンスは、Co-terminationで管理する場合にはEnterprise/Advanced Security/SD-WAN Plusの3種類、Subscriptionで管理する場合にはEssential/Advantageの2種類があります。それぞれの機能差分については以下の表をご参照ください。

Co-termination 管理の場合のライセンス

エンタープライズ ライセンス	アドバンスド セキュリティ ライセンス	セキュアSD-WAN プラスライセンス
ステートフル firewall	全てのエンタープライズライセンス機能	全てのアドバンスドセキュリティライセンス機能
サイト間 VPN	コンテンツ フィルタリング (with Google セーフサーチ)	アプリベースのブレイクアウト (次ページに紹介)
ルーティング / DHCP / NAT / VLAN	Cisco AMP Anti-Malware	Webアプリヘルス分析 (アプリのパフォーマンス測定)※1
リンク冗長化、フェイルオーバー	SourceFire IPS / IDS	WANヘルス分析 (ISP接続の監視)※1
アプリケーション コントロール	Geo-based firewall (ポリシーに国名を指定可能)	VoIPヘルス分析 (VoIPのパフォーマンス測定)※1
SD-WAN (VPNトンネルの自動経路選択)	-	-
クライアント VPN	-	-

※1 Meraki Insightと同様の機能です。セキュアSD-WAN プラスライセンスにはWANのパフォーマンスを測定するMeraki Insightの機能が含まれます。

Subscription 管理の場合のライセンス

Essential	Advantage
Co-termination 管理の Advanced Security に準ずる機能	Co-termination 管理の SD-WAN Plus に準ずる機能

セキュリティアプライアンスのメリット

必要な機能を全て搭載したオールインワンのアプライアンス

>アプリケーションFW、IPS、アンチマルウェア対策などのセキュリティ機能だけでなく、SD-WANを含むネットワーク機能とアプリケーション制御機能を1台で提供可能!

セキュリティ機能



- ・アプリケーションFW
- ・サイト間VPN
- ・クライアントVPN
- ・IDS/IPS
- ・マルウェア対策
- ・ジオFW
- ・セキュリティセンター

ネットワーク機能



- ・NAT
- ・DHCP
- ・SD-WAN

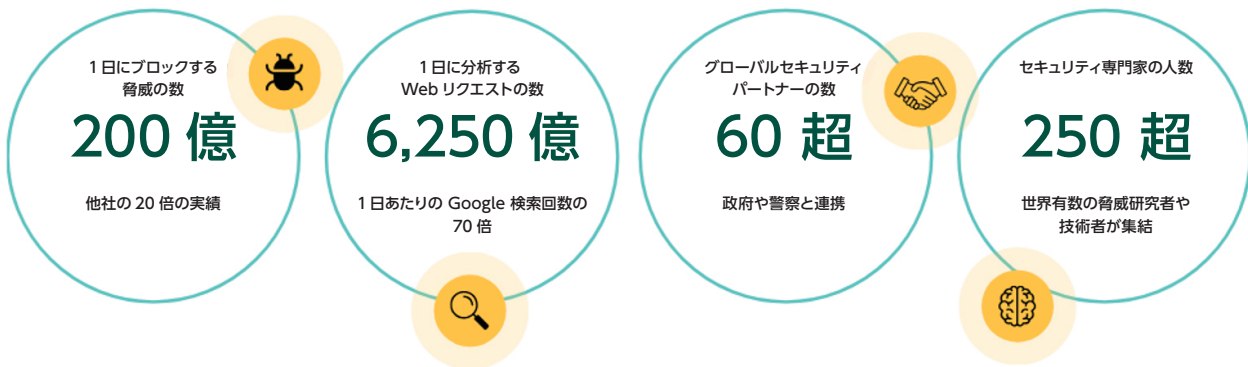
アプリケーション制御機能



- ・Web キャッシュ
- ・コンテンツフィルタ
- ・トラフィックシェーピング

業界最高峰の Cisco Talos のセキュリティ

>業界平均より 25% 多くの脅威をブロック。世界最大のサイバーセキュリティ組織である Cisco Talos から、Meraki MX に自動でインテリジェンスが配信されます。



数クリックのVPN設定と最適なVPN経路を提供するSD-WAN

>クラウドがVPN接続仲介することで数クリックでサイト間VPNを設定可能! (Auto VPN)

>WANの回線品質を監視することで自動的に最適なVPNトンネルを選択可能! (自動経路選択)

Auto VPN

対向のMXを選択するだけ

サイト間VPN

タイプ

- オフ
サイト間VPNに参加しません。
- ハブ (メッシュ)
すべてのハブと依存スポークとの間にVPNトンネルを確立します。
- スポーク
選択されたハブとのVPNトンネルを確立します。

ハブ

#	名前	Default route	アクション
1	head office - demo - appliance		☑ + ×

自動経路選択

WANの品質をリアルタイムで監視

データ通信

WAN1

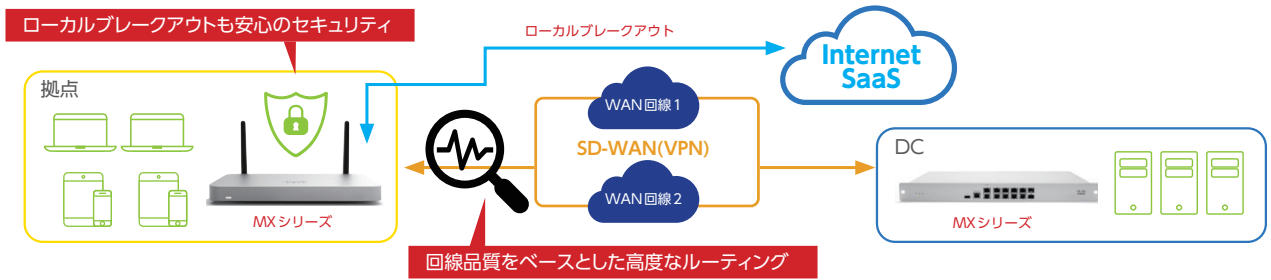
WAN2

遅延: 0.3 平均 0 最低 1 最大 45
23.99 平均 7 最低 43 最大

ジッター: 0.04 平均 0 最低 1 最大 12
6.85 平均 1 最低 13 最大

損失: 0 平均 0 最低 0 最大 0.23 平均 0 最低 4 最大

Meraki SD-WANテクノロジー



常に最適なVPN経路を利用することで通信の最適化を実現

>以下の3つの技術により安価なインターネット回線でも回線品質に基づいた経路選択を行うことで、専用線やIP-VPNのような高品質な通信を実現することが可能です。

デュアルアクティブ VPN

2つのWANリンクでVPNトラフィックを負荷分散します

ポリシーベースルーティング (PbR)

プロトコル、ポート、送信元および宛先IP、さらにはアプリケーションに基づいてトラフィックの優先パスを選択します

動的経路選択

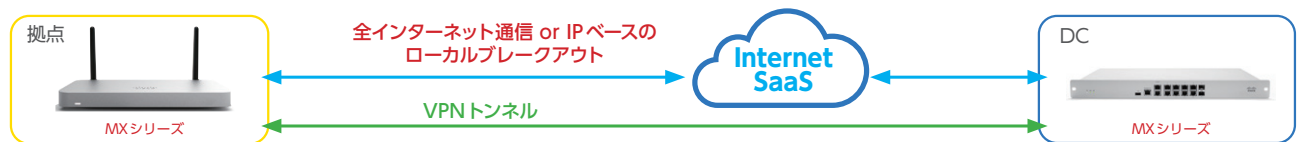
WAN回線の品質に基づいてトラフィックに最適なVPNトンネルを自動的に選択します

拠点のセキュリティを高めながらローカルブレイクアウトが可能

>Ciscoが提供する強固なセキュリティによりセキュリティを犠牲にすることなく安全にローカルブレイクアウト (拠点からのインターネットアクセス) が可能です。

次世代ファイヤーウォール	アプリケーションベースの制御
侵入防御 (IPS)	Cisco Snort
コンテンツフィルタリング	80種類以上のカテゴリ
Geo ベースセキュリティ	特定の国からの通信を制御
マルウェア防御	Cisco AMP

>エンタープライズライセンスやアドバンスドセキュリティライセンスを搭載したMXシリーズは、全てのインターネット宛のトラフィックを安全にローカルブレイクアウトすることが可能です。またプロトコルや宛先IPアドレス/Portを静的に指定することで特定の通信のみをローカルブレイクアウトすることも可能です。



アプリケーションベースのインターネットブレイクアウト

>セキュアSD-WAN プラスライセンスを搭載したMXシリーズは、アプリケーションベースのローカルブレイクアウトをサポートします。リストからアプリケーションを選択するだけでローカルブレイクアウトを実現することが可能です。
※ 2023年10月現在は指定可能なアプリ数は10個です。

拠点

MXシリーズ
セキュアSD-WANプラス
ライセンス搭載

アプリベース
(例:webexのみ)のを
ローカルブレイクアウト

Internet SaaS

DC

MXシリーズ
セキュアSD-WANプラス
ライセンス搭載

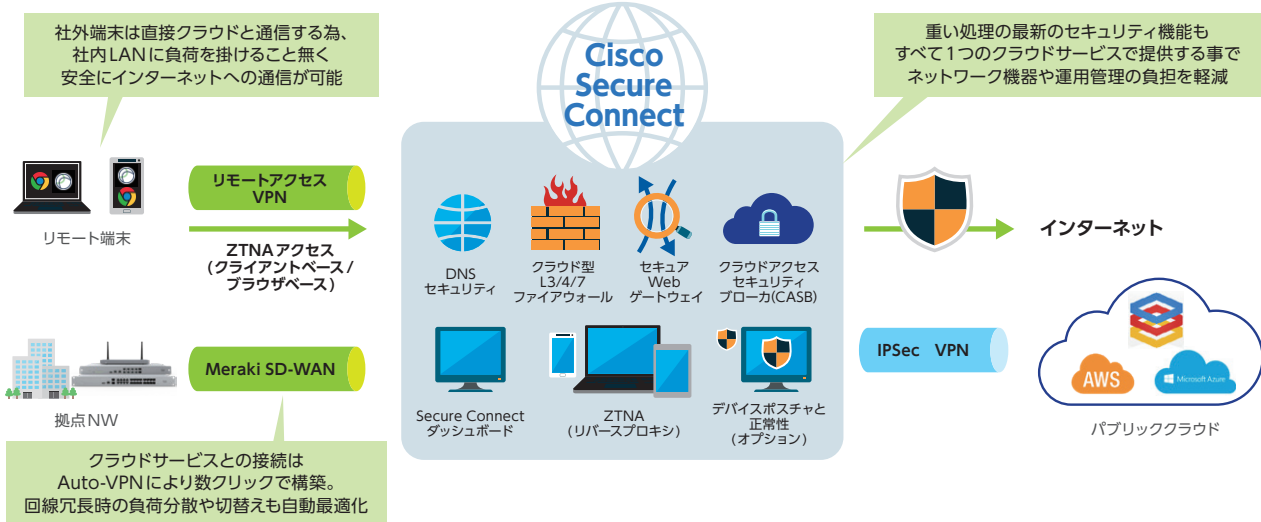
アプリケーションリスト

※ 2023年10月現在は指定可能なアプリ数は10個です。

- Office 365 Suite
- Office 365 Sharepoint
- Skype & Teams
- Webex
- Zoom
- Box
- Salesforce
- SAP
- Oracle
- AWS

NEW Cisco Secure Connectで実現するSASE

Cisco Secure ConnectはMerakiとUmbrella、さらにはクラウドへのリモートアクセスVPN機能を統合したソリューションです。MXシリーズ本体とライセンスに加え、Cisco Secure Connectライセンスをユーザ数分ご購入する事で真のSASEをシンプルに実現できるようになりました。



Cisco Secure ConnectにはFoundationとCompleteの2つのパッケージがあり、それぞれにEssentialsとAdvantageの2種類のプランが用意されています(合計4種類)。

	Foundation		Complete	
	Essentials	Advantage	Essentials	Advantage
セキュリティ関連				
Secure Web Gateway	○	○	○	○
URLフィルタリング	○	○	○	○
Secure Malware Analytics:	○	○	○	○
Sandbox 検査数	500	無制限	500	無制限
Cloud Access Security Broker	○	○	○	○
Cloud Malware Detection:	2アプリまで	全てのアプリを利用可	2アプリまで	全てのアプリを利用可
DNS-Layer Security	○	○	○	○
L3 Cloud-Delivered Firewall	○	○	○	○
L4 Cloud-Delivered Firewall	○	○	○	○
L7 Cloud-delivered Firewall	○	○	○	○
クラウドIPS	○	○	○	○
クラウドベースのリモートアクセス				
VPNaaS(リモートアクセスVPN)			○	○
ZTNAアクセス クライアントベース			10アプリまで	300アプリまで
ZTNAアクセス ブラウザベース			10アプリまで	300アプリまで
型番				
型番	PL-SECON-FN-ESS-K9	PL-SECON-FN-ADV-K9	PL-SECON-ESS-K9	PL-SECON-ADV-K9

※必要なライセンスの数量は、ユーザ数×必要年数にてご算出ください。

MXシリーズによるCisco Secure Client (旧 AnyConnect) のサポート

ベストセラーのシスコ純正VPNクライアントソフト Cisco Secure Client (旧 AnyConnect) によるリモートアクセス SSL-VPN機能がサポート開始! ※ファームウェアバージョン16.x以降でのサポートとなります。

- > SSL-VPNをサポート
- > スプリットトンネルに対応
- > MDMによる展開と設定
- > 証明書認証に対応 (別途CA/認証サーバが必要です)
- > ダイナミックDNSを利用可能

Cisco Secure Client (旧 AnyConnect) のご利用には別途ライセンス購入が必要です。下表から条件に合う型番を利用されるユーザ様の人数分ご購入下さい。

合計ユーザ数	1年間	3年間	5年間
25~99	L-AC-PLS-1Y-S1	L-AC-PLS-3Y-S1	L-AC-PLS-5Y-S1
100~249	L-AC-PLS-1Y-S2	L-AC-PLS-3Y-S2	L-AC-PLS-5Y-S2
250~499	L-AC-PLS-1Y-S3	L-AC-PLS-3Y-S3	L-AC-PLS-5Y-S3
500~999	L-AC-PLS-1Y-S4	L-AC-PLS-3Y-S4	L-AC-PLS-5Y-S4

セキュリティアプライアンスのラインナップ

Cisco Meraki MXシリーズのセキュリティアプライアンスをご紹介します。



モデル名	MX67	MX68
推奨クライアント数	50	50
ステートフルファイヤーウォールスループット	600Mbps	600Mbps
アドバンスドセキュリティスループット*1	300Mbps	300Mbps
VPNスループット	200Mbps	200Mbps
最大VPNセッション	50	50
インターフェイス	WANポート: 2×1GbE、 LANポート: 4×1GbE*2	WANポート: 2×1GbE、 LANポート: 8×1GbE、 2×1GbE (PoE+)
ワイヤレス対応	ワイヤレス内蔵モデルのみ対応	
ラックマウント対応	×	×
電源冗長化	×	×
型番	MX67-HW、MX67W-HW (ワイヤレスモデル) MX67C-HW-WW (SIMスロット搭載モデル)	MX68-HW、MX68W-HW (ワイヤレスモデル) MX68CW-HW-WW (ワイヤレス/SIMスロット搭載モデル)
Co-terminationライセンス	Enterprise:LIC-MX67(W)(C)-ENT-(年数)YR Advanced Security:LIC-MX67(W)(C)-SEC-(年数)YR SD-WAN Plus:LIC-MX67(W)(C)-SDW-(年数)YR	Enterprise:LIC-MX68(W)(CW)-ENT-(年数)YR Advanced Security:LIC-MX68(W)(CW)-SEC-(年数)YR SD-WAN Plus:LIC-MX68(W)(CW)-SDW-(年数)YR
Subscriptionライセンス	Essential:LIC-MX-S-E Advantage:LIC-MX-S-A	Essential:LIC-MX-S-E Advantage:LIC-MX-S-A



モデル名	MX75	MX85	MX95
推奨クライアント数	200	250	500
ステートフルファイヤーウォールスループット	1Gbps	1Gbps	2Gbps
アドバンスドセキュリティスループット*1	750Mbps	750Mbps	1Gbps
VPNスループット	500Mbps	500Mbps	800Mbps
最大VPNセッション	75	200	500
インターフェイス	WANポート*3: 2×1GbE 1×1GbE(SFP) LANポート: 8×1GbE 2×1GbE(PoE+)	WANポート*3: 1×1GbE 1×1GbE(PoE+)*4 2×1GbE(SFP) LANポート: 8×1GbE 2×1GbE(SFP)	WANポート*3: 1×2.5GbE 1×2.5GbE(PoE+)*4 2×10GbE(SFP+) LANポート: 4×1GbE 2×10GbE(SFP+)
ワイヤレス対応	×	×	×
ラックマウント対応	×	○	○
電源冗長化	×	×	×
型番	MX75-HW	MX85-HW	MX95-HW
Co-terminationライセンス	Enterprise:LIC-MX75-ENT-(年数)Y *7 Advanced Security:LIC-MX75-SEC-(年数)Y SD-WAN Plus:LIC-MX75-SDW-(年数)Y	Enterprise:LIC-MX85-ENT-(年数)Y *7 Advanced Security:LIC-MX85-SEC-(年数)Y SD-WAN Plus:LIC-MX85-SDW-(年数)Y	Enterprise:LIC-MX95-ENT-(年数)Y *7 Advanced Security:LIC-MX95-SEC-(年数)Y SD-WAN Plus:LIC-MX95-SDW-(年数)Y
Subscriptionライセンス	Essential:LIC-MX-M-E Advantage:LIC-MX-M-A	Essential:LIC-MX-M-E Advantage:LIC-MX-M-A	Essential:LIC-MX-L-E Advantage:LIC-MX-L-A



モデル名	MX105	MX250	MX450
推奨クライアント数	750	2000	10000
ステートフルファイヤーウォールスループット	3Gbps	4Gbps	6Gbps
アドバンスドセキュリティスループット*1	1.5Gbps	2Gbps	4Gbps
VPNスループット	1Gbps	1Gbps	2Gbps
最大VPNセッション	1000	3000	5000
インターフェイス	WANポート *3: 1×2.5GbE 1×2.5GbE(PoE+)*4 2×10GbE(SFP+) LANポート: 4×1GbE 2×10GbE(SFP+)	WANポート: 2×10GbE(SFP+)*5 LANポート: 8×1GbE 8×1GbE(SFP) 8×10GbE(SFP+)	WANポート: 2×10GbE(SFP+)*5 LANポート: 8×1GbE 8×1GbE(SFP) 8×10GbE(SFP+)
ワイヤレス対応	×	×	×
ラックマウント対応	○	○	○
電源冗長化	○*6	○*6	○*6
型番	MX105-HW	MX250-HW	MX450-HW
Co-terminationライセンス	Enterprise:LIC-MX75-ENT-(年数)Y *7 Advanced Security:LIC-MX75-SEC-(年数)Y SD-WAN Plus:LIC-MX75-SDW-(年数)Y	Enterprise:LIC-MX85-ENT-(年数)Y *7 Advanced Security:LIC-MX85-SEC-(年数)Y SD-WAN Plus:LIC-MX85-SDW-(年数)Y	Enterprise:LIC-MX95-ENT-(年数)Y *7 Advanced Security:LIC-MX95-SEC-(年数)Y SD-WAN Plus:LIC-MX95-SDW-(年数)Y
Subscriptionライセンス	Essential:LIC-MX-M-E Advantage:LIC-MX-M-A	Essential:LIC-MX-M-E Advantage:LIC-MX-M-A	Essential:LIC-MX-L-E Advantage:LIC-MX-L-A

*1 アドバンスドセキュリティライセンスで有効になるIPSやAMP、コンテンツフィルタリングを有効にした場合のスループット目安です。
 *2 LAN4ポートをWANポートに変換することで2つ目のWANポートとして利用可能。
 *3 2023年10月現在、同時に使用可能なWANポートは2つまでです。
 *4 主にMGシリーズ(P24に掲載)を給電する用途で利用します。
 *5 WANポートがSFP+ポートのみとなりますので、接続用にSFPがSFP+のモジュールを1式以上ご購入いただく必要がございます。
 *6 冗長電源を標準で搭載しています。
 *7 Co-terminationライセンスの型番に含まれる(年数)には、ご購入いただく年数(1/3/5/7/10)を数字で代入してご依頼ください。

MRシリーズ
アクセスポイント

MSシリーズ
スイッチ

MX/MZシリーズ
アプライアンス

インサイト
WAN/Aプリ監視

MGシリーズ
ゲートウェイ

MVシリーズ
カメラ

MTシリーズ
センサー

システムマネージャー
モバイルデバイス管理

ワイヤレス内蔵モデルのワイヤレス仕様

モデル名	MX67W/MX68W/MX68CW
対応規格	802.11a/b/g/n/ac wave 2
アンテナ仕様 (外付け)	802.11b/g/nアンテナ、802.11b/g/n/acアンテナ
MIMO対応	2-ストリーム 2x2MIMO (MU-MIMO)
最大速度	1.3Gbps
ゲイン	3.0dBi (2.4GHz) / 3.5dBi (5GHz)

電源コード (MA-PWR-CORD-JP) 必要本数確認リスト



機器	本数
MX105/MX250/MX450	2本*
上記以外のMXシリーズ	1本

*本体が標準で電源ユニット冗長構成

SFP/SFP+ 対応リスト



カテゴリ	データレート	型番	規格	対応シリーズ
光 トランシーバー	1Gigabit	MA-SFP-1GB-TX	1000BASE-T	MX75、MX85 MX95、MX105 MX250、MX450
		MA-SFP-1GB-SX	1000BASE-SX	
		MA-SFP-1GB-LX10	1000BASE-LX10	
	10Gigabit	MA-SFP-10GB-SR	10GBASE-SR	MX95 MX105 MX250 MX450
		MA-SFP-10GB-LR	10GBASE-LR	
		MA-SFP-10GB-LRM	10GBASE-LRM (SMFのみ)	
		MA-SFP-10GB-ER	10GBASE-ER	
ダイレクト アタッチ	10Gigabit	MA-CBL-TA-1M	10GSFP+Cu (1m)	
		MA-CBL-TA-3M	10GSFP+Cu (3m)	

*各対応シリーズのサポート詳細 (Wavelength、Fiber Type、Fiber Description、Core / Diameter) については、SFP & Stacking Accessoriesのデータシートをご確認ください。

テレワーカーに最適なセキュリティアプライアンス Z4

WiFi6と5つのギガビットスイッチポートを備えた在宅勤務者向けのコンパクトなセキュリティアプライアンスです。会社内のMXシリーズとサイト間VPNで接続することにより容易に自宅から社内根とワークへアクセスすることが可能になります。またIT管理者は他Merakiシリーズと同様にクラウドからデバイス管理や通信監視が可能です。



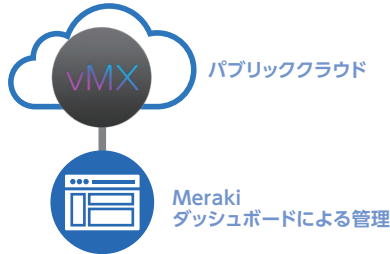
モデル名	Z4	Z4C
推奨クライアント	5	5
ステータフルファイアウォールスループット	500 Mbps	500 Mbps
アドバンスドセキュリティスループット	300 Mbps	300 Mbps
VPNスループット	250 Mbps	250 Mbps
セルラーアップリンク	×	○
SIMスロット	×	○
インターフェイス	WANポート:1x1GbE、LANポート:4x1GbE (うち1ポートはPoE+出力対応) 無線:802.11a/b/g/n/ac/ax 2.4 or 5Ghz、2ストリーム 2x2 MU-MIMO、最大速度 1.5Gbps	WANポート:1x1GbE LANポート:4x1GbE (うち1ポートはPoE+出力対応) 無線:802.11a/b/g/n/ac/ax 2.4 or 5Ghz、2ストリーム 2x2 MU-MIMO、最大速度 1.5Gbps
型番	Z4-HW	Z4C-HW
ライセンス	Z-Enterprise : LIC-Z4-ENT-XY (X:年数) Secure Teleworker LIC-Z4-SEC-XY (X:年数)	Z-Enterprise LIC-Z4C-ENT-XY(X:年数) Secure Teleworker LIC-Z4C-SEC-XY(X:年数)

* Z4/Z4C対応の電源コード (MA-PWR-CORD-JP) のプラグは3ピンです。必要に応じて2ピンへの変換アダプタ等 (同梱されません) を手配ください。

Z4/Z4Cのライセンスは2種類あります。
 • Z-Enterprise : 高度なSD-WAN機能、安全な接続と標準のセキュリティア
 • Secure Teleworker : 高度なセキュリティア機能、高度なSD-WAN機能、高度な分析

パブリッククラウド用のMeraki 仮想MXソフトウェア

仮想 MX (vMX) は、パブリッククラウド用の仮想インスタンスです。ハードウェアはありません。ITサービスをパブリッククラウド環境に移行する組織に対して数クリックで実現可能なVPN機能を提供します。これにより会社間だけでなくパブリッククラウドまでをMerakiダッシュボードから集中管理することが可能です。



サイズ	vMX - Small	vMX - Medium	vMX - Large
サポートするクラウドプラットフォーム	AWS、Azure、Alibaba Cloud、NFVIS、UCM-C、GCP	AWS、Azure、Alibaba Cloud、NFVIS、UCM-C、GCP	AWS、Alibaba Cloud、NFVIS、UCM-C、GCP
VPNスループット	200Mbps	500Mbps	1Gbps
最大VPNセッション	50	250	1,000
クライアントVPNのサポート(L2TP VPN)	○	○	○

購入形態とライセンスについて

vMXのライセンスは、Small、Medium、Largeのサイズ毎に1年、3年、5年から選択頂けます。

vMX- Small		vMX- Medium		vMX- Large	
ライセンス期間	ライセンス型番	ライセンス期間	ライセンス型番	ライセンス期間	ライセンス型番
1年間	LIC-VMX-S-ENT-1Y	1年間	LIC-VMX-M-ENT-1Y	1年間	LIC-VMX-L-ENT-1Y
3年間	LIC-VMX-S-ENT-3Y	3年間	LIC-VMX-M-ENT-3Y	3年間	LIC-VMX-L-ENT-3Y
5年間	LIC-VMX-S-ENT-5Y	5年間	LIC-VMX-M-ENT-5Y	5年間	LIC-VMX-L-ENT-5Y

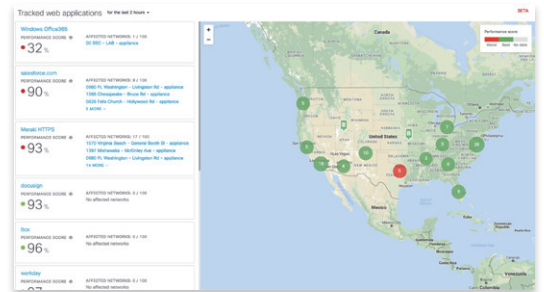
Meraki Insight (MI) のご紹介

IT管理者がLANを越えたネットワークやアプリケーションの問題をエンドツーエンドで詳細に分析&レポートするダッシュボードのオプション機能です。エンドユーザエクスペリエンスに寄与する内外の要因を可視化することで、より迅速かつ快適なITサービスを提供できるようになります。



機能ハイライト

- > WAN、インターネット、アプリケーションのパフォーマンスを可視化
- > フロー単位のグッドプットと応答時間に基づいて計算されたパフォーマンススコアのレポート



購入形態とライセンスについて

MIは、分析用のデータを収集するコレクタとしてMXシリーズをご利用頂けます。MIのライセンスはMXシリーズがサポートするスループットに応じて、1年、3年、5年、7年、10年から選択頂けます。

※ MXを冗長化(Warm Spare)構成とする場合、Active機のみライセンスが必要です。

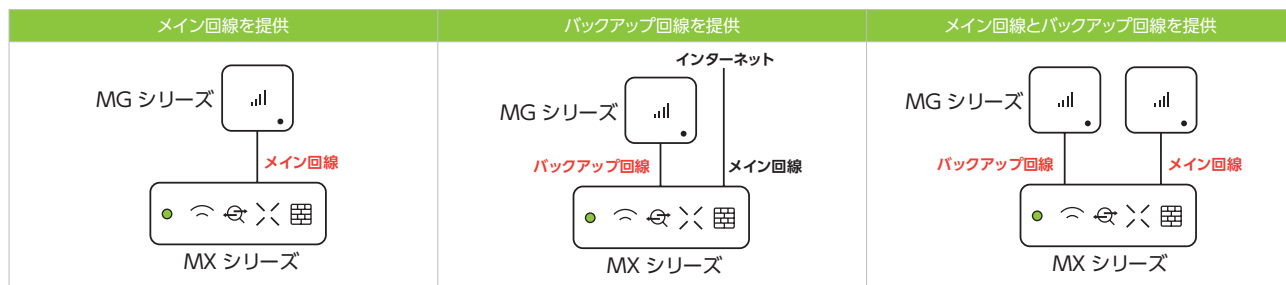


ライセンスタイプ	対応シリーズ	型番
Xスモール (最大スループット150Mbps)	Z3/Z4	LIC-MI-XS-1YR (1年分) / LIC-MI-XS-3YR (3年分) / LIC-MI-XS-5YR (5年分) / LIC-MI-XS-7YR (7年分) / LIC-MI-XS-10YR (10年分)
スモール (最大スループット450Mbps)	MX67/MX68	LIC-MI-S-1YR (1年分) / LIC-MI-S-3YR (3年分) / LIC-MI-S-5YR (5年分) / LIC-MI-S-7YR (7年分) / LIC-MI-S-10YR (10年分)
ミディアム (最大スループット750Mbps)	MX75/MX85/MX95/MX105	LIC-MI-M-1YR (1年分) / LIC-MI-M-3YR (3年分) / LIC-MI-M-5YR (5年分) / LIC-MI-M-7YR (7年分) / LIC-MI-M-10YR (10年分)
ラージ (最大スループット5Gbps)	MX250	LIC-MI-L-1YR (1年分) / LIC-MI-L-3YR (3年分) / LIC-MI-L-5YR (5年分) / LIC-MI-L-7YR (7年分) / LIC-MI-L-10YR (10年分)
Xラージ (最大スループット10Gbps)	MX450	LIC-MI-XL-1YR (1年分) / LIC-MI-XL-3YR (3年分) / LIC-MI-XL-5YR (5年分) / LIC-MI-XL-7YR (7年分) / LIC-MI-XL-10YR (10年分)

セルラーゲートウェイのクラウド管理を提供するMGシリーズ

MGシリーズはセルラープロバイダーからのLTE信号を、メインのインターネット回線、または信頼できるバックアップ回線としての利用を可能にします。他のMerakiデバイス同様にクラウドから管理することが可能な為、様々な場所に設置したMGシリーズを一元管理することが可能です。またIP67規格をサポートしており、屋外などの過酷な環境で利用することも可能です。

※ 日本国内ではNTT docomo、KDDIの回線で利用可能です。詳細は各MGシリーズのデータシートをご確認ください。



モデル名	MG41		MG51		MG52	
アンテナタイプ	内蔵	外付け (4本のアンテナを同梱)	内蔵	外付け (4本のアンテナを同梱)	内蔵	外付け (4本のアンテナを同梱)
LTEカテゴリ	CAT18		CAT20		CAT20	
データレート(ダウン/アップ)	1.2 Gbps / 150 Mbps		2Gbps / 300Mbps		2Gbps / 300Mbps	
SIMカードスロット	2 x nano SIM		2 x nano SIM		2 x nano SIM, 1 x eSIM	
LANインターフェイス	2 x GbE		2 x 2.5 GbE		2 x 2.5 GbE	
給電方法	PoE、電源アダプタ		PoE+、電源アダプタ		PoE+、電源アダプタ	
温度 / 湿度	-30℃ から 50℃ / 5% から 95% 非結露		-40℃ から 50℃ / 5% から 95% 非結露		-40℃ から 50℃ / 5% から 95% 非結露	
取り付け金具	同梱 (取り付けプレート)		同梱 (取り付けプレート)		同梱 (取り付けプレート)	
型番	MG41-HW	MG41E-HW	MG51-HW	MG51E-HW	MG52-HW	MG52E-HW
Co-termination ライセンス	LIC-MG41(E)-ENT-(年数)Y*1		LIC-MG51(E)-ENT-(年数)Y*1		LIC-MG52(E)-ENT-(年数)Y*1	
Subscription ライセンス	LIC-MG					

※ 1日ライセンスはPDLの環境でのみ利用可能です。PDLについてはP3をご参照ください。

購入形態とライセンスについて

MGシリーズ本体と使用年数分のライセンスの購入が必要です。MGシリーズとライセンスは1対1で紐づきます。ライセンスは1年、3年、5年、7年、10年から選択頂けます。なお、予備(コールドスタンバイ)機としてご購入される場合、その予備機のライセンスを購入する必要はありません。



ハードウェア

ライセンス

電源オプション製品



	パワーインジェクター (PoE変換器)	電源アダプタ
概要	コンセント電源を利用し、PoE非対応スイッチからの接続を、PoEに変えてLANケーブルで給電します。	PoEを使用せず、コンセントから直接給電します。
型番	MA-INJ-4(PoE変換器本体) + MA-PWR-CORD-JP(電源ケーブル)	MA-PWR-30W-US
対応規格	PoE/PoE+	最大30W

MVセキュリティカメラのご紹介

Merakiのダッシュボードは、世界のどこからでもあなたのすべてのカメラの安全な監視と管理を提供します。全てのカメラはダッシュボードで管理される為、カメラ管理用のサーバは不要です。また各カメラに書き込み耐久性の高いソリッドステートストレージを搭載しているため、ネットワークビデオレコーダー(NVR)も不要です。サイトに必要なデバイスはカメラのみです。

※パン、チルト(レンズ向きの遠隔操作)には対応していません。

機能ハイライト

- > 集中型クラウド管理
- > エッジストレージ
- > モーションベース保存
- > 高度な分析機能
- > モーションサーチ
- > 自動アップデート



購入形態とライセンスについて

カメラ本体と使用年数分のライセンスの購入が必要です。カメラとライセンスは1対1で紐づきます。ライセンスは1年、3年、5年、7年、10年から選択頂けます。なお、予備(コールドスタンバイ)機としてご購入される場合、その予備機のライセンスを購入する必要はありません。



ハードウェア



ライセンス

セキュリティカメラ用マウンティングアクセサリ



取り付けタイプ	壁付けアーム	ボールマウント	壁付けアーム	L型壁付けブラケット
型番	MA-MNT-MV-10	MA-MNT-MV-20	MA-MNT-MV-30	MA-MNT-MV-31
対応機器	MV72シリーズ	MV72シリーズ	MV12シリーズ。MV32シリーズ	MV22シリーズ

クラウドアーカイブオプションについて

クラウドのストレージにバックアップ録画が可能です。

- > クラウドとカメラストレージへのカメラデュアルレコード
- > 720p/1080p 標準のビデオ品質をサポート
- > カメラあたり1Mbps以上の推奨アップロード帯域幅
- > カメラごとのオプションライセンスで有効
- > すべてのカメラで動作



ライセンス期間	7日間のクラウドアーカイブライセンス	30日間のクラウドアーカイブライセンス	90日間のクラウドアーカイブライセンス	180日間のクラウドアーカイブライセンス	365日間のクラウドアーカイブライセンス
1年間	—	LIC-MV-CA30-1Y	LIC-MV-CA90-1YR	LIC-MV-CA180-1YR	LIC-MV-CA365-1Y
3年間	LIC-MV-CA7-3YR	LIC-MV-CA30-3Y	LIC-MV-CA90-3YR	LIC-MV-CA180-3YR	LIC-MV-CA365-3Y
5年間	LIC-MV-CA7-5YR	LIC-MV-CA30-5Y	LIC-MV-CA90-5YR	LIC-MV-CA180-5YR	LIC-MV-CA365-5Y

MV セキュリティカメラのラインナップ



モデル名	MV2	MV12WE	MV12W	MV12N	MV13/MV13M
設置場所	屋内 (ワイヤレス専用モデル)	屋内 (安価なエントリーレベル)	屋内 (部屋全体やエリア監視に最適)	屋内 (出入り口監視に最適)	屋内 (出入り口監視に最適)
最大解像度	1/3" 4MP (2688x1520)	4MP (2688x1520)	4MP (2688x1520)	4MP (2688x1520)	8.4MP(3840x2160)
レンズ	固定焦点レンズ (2.8mm focal length)			固定焦点レンズ (3.8mm focal length)	固定焦点レンズ (3.3mm focal length)
画角	103° 水平、76° 垂直、134° 対角	114° 水平、61° 垂直、132° 対角		73° 水平、44° 垂直、86° 対角	101° 水平、54° 垂直、120° 対角
内蔵 IR 照射範囲	最大 8m	最大 15m	最大 15m	最大 15m	最大 15m
動作温度	0°C ~ 35°C	0°C ~ 40°C	0°C ~ 40°C	0°C ~ 40°C	0°C ~ 40°C
インターフェイス	802.11 a/b/g/n/ac (ワイヤレス)	1x 10/100/1000 Base-T Ethernet (RJ45) 802.11 a/b/g/n/ac (ワイヤレス)			
電力	USB Type-C*1	PoE	PoE	PoE	PoE
電源アダプタ	○ (※別売 MA-PWR-USB-JP)	×*3	×*3	×*3	×*3
ストレージ	×*2	128GB	256GB	256GB	256GB/512GB
取り付け金具	○ (磁気ネジマウント)	○ (壁面設置用プレート)	○ (壁面設置用プレート)	○ (壁面設置用プレート)	○ (壁面設置用プレート)
型番	MV2-HW	MV12WE-HW	MV12W-HW	MV12N-HW	MV13-HW/MV13M-HW
Co-termination ライセンス	LIC-MV- (年数) YR*4				
Subscription ライセンス	LIC-MV				



モデル名	MV22/MV22X	MV23M/MV23X	MV32	MV33/MV33M	MV52
設置場所	屋内 (光学ズーム対応)	屋外 (4K 対応)	屋内 (魚眼 360°カメラ)	屋内 (魚眼 360°カメラ)	屋外 (4K 光学ズーム対応)
イメージセンサ	4MP(2688x1520)	8.4MP(3840x2160)	8.4MP(3840x2160)	12.4MP(4072x3046)	8.4MP(3840x2160)
レンズ	可変焦点レンズ (3-9mm focal length)	可変焦点レンズ (3-9mm focal length)	固定焦点レンズ (1.19mm focal length)	固定焦点レンズ (1.6mm focal length)	可変焦点レンズ (12-40mm focal length)
画角	36°-112° 水平、20°-57° 垂直、42°-138° 対角	36°-112° 水平	180° 水平、180° 垂直角	180° 水平、180° 垂直角	12°-37° 水平、7°-22° 垂直
内蔵 IR 照射範囲	最大 30m	最大 30m	IR 非搭載	IR 非搭載	最大 50m
動作温度	0°C ~ 45°C	0°C ~ 45°C	0°C ~ 40°C	0°C ~ 40°C	-40°C ~ 50°C
インターフェイス	1x 10/100/1000 Base-T Ethernet (RJ45) 802.11 a/b/g/n/ac (ワイヤレス)				1x 10/100/1000 Base-T Ethernet (RJ45), 802.11 a/n/ac (ワイヤレス)
電力	PoE	PoE	PoE	PoE	PoE+
電源アダプタ	×*3	×*3	×*3	×*3	×*3
ストレージ	256GB/512GB	512GB/1TB	256GB	256GB/512GB	1TB
取り付け金具	○ (壁面設置用プレート)	○ (壁面設置用プレート)	○ (天井設置用プレート) ※壁面設置は PTZ の動作に制限があり非推奨	○ (壁面設置用プレート)	○ (壁面設置用プレート)
型番	MV22-HW/MV22X-HW	MV23-HW/MV23X-HW	MV32-HW	MV33-HW/MV33M-HW	MV52-HW
Co-termination ライセンス	LIC-MV- (年数) YR*4				
Subscription ライセンス	LIC-MV				



モデル名	MV63/MV63M/MV63X	MV72/MV72X	MV73M/MV73X	MV93/MV93M/MV93X
設置場所	屋外 (4K 対応)	屋外 (光学ズーム対応)	屋外 (光学ズーム対応)	屋外 (4K 魚眼 360°カメラ)
イメージセンサ	8.41MP(3854x2176)	4MP/4MP(2688x1520)	8.41MP(3854x2176)	12.4MP(4072x3046)
レンズ	固定焦点レンズ (3.3mm focal length)	可変焦点レンズ (3-9mm focal length)	可変焦点レンズ (3-9mm focal length)	固定焦点レンズ (1.6mm focal length)
画角	102° 水平	36°-112° 水平、20°-57° 垂直、42°-138° 対角	36°-112° 水平	180° 水平、180° 垂直角
内蔵 IR 照射範囲	最大 20m	最大 30m	最大 30m	最大 20m
動作温度	-40°C ~ 50°C	-40°C ~ 50°C	-40°C ~ 50°C	-40°C ~ 50°C
インターフェイス	1x 10/100/1000 Base-T Ethernet (RJ45), 802.11 a/b/g/n/ac (ワイヤレス)			
電力	PoE+	ヒーター非使用時:PoE	ヒーター使用時:PoE+	PoE+
電源アダプタ	×*3	×*3	×*3	×*3
ストレージ	256GB/512GB/1TB	256GB/512GB	512GB/1TB	256GB/512GB/1TB
取り付け金具	○ (壁面設置用プレート)			
型番	MV63-HW/MV63M-HW/MV63X-HW	MV72-HW/MV72X-HW	MV73M-HW/MV73X-HW	MV93-HW/MV93M-HW/MV93X-HW
Co-termination ライセンス	LIC-MV- (年数) YR*4			
Subscription ライセンス	LIC-MV			

※1 MV2の給電には別途有償のオプションとして MA-PWR-USB-JP または MA-PWR-ETH を購入する必要があります。
 ※2 MV2シリーズは内部ストレージを搭載していないため、録画データの保存にはクラウドアーカイブオプションが必要です。(ページ上部を参照)
 ※3 PoEをサポートしないスイッチと接続する場合は、別途別売りの PoE 変換器本体 (MA-INJ-4) と電源ケーブル (MA-PWR-CORD-JP) を購入ください。
 ※4 Co-termination ライセンスの型番に含まれる (年数) には、ご購入いただく年数 (1/3/5/7/10) を数字で代入してご依頼ください。

MR シリーズ
アクセスポイント

MS シリーズ
スイッチ

MX / Z シリーズ
アプリケーション

WN シート / アプリ監視

MG シリーズ
レーザーゲートウェイ

MV シリーズ
セキュリティカメラ

MT シリーズ
センサー

システムマネージャー
モバイルデバイス管理

MVセキュリティカメラのメリット

① 導入管理がとにかく簡単なクラウド管理カメラシステム

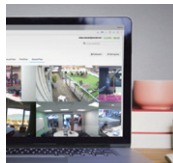
- > セキュリティカメラをネットワークに接続するだけで今すぐ利用可能! 増設時にも必要な箇所にカメラを設置するだけ!

カメラ管理サーバやビデオレコーダー



② クラウド管理でセキュアなモニタリング

- > クラウド越しでモニタリングを行う為、インターネットに接続されていればどこからでもモニタリングが可能!
- > 画像データの暗号化はもちろん! カメラ本体のセキュリティもクラウドから常に最新のファームウェアが提供される為、手間なくアップデートが可能!

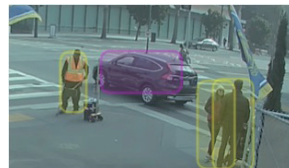


③ 進化し続けるクラウドの画像解析機能

- > 動きを検知しピンポイントで映像を表示するモーションサーチ機能によりビデオ確認時間を大幅に削減可能です。
- > MV12、MV22、MV72、MV32シリーズの第2世代のカメラは、インテリジェントなオブジェクト検出などの強力なクラウド分析機能をサポートします。
- > さらに屋外対応カメラ (MV72) はフレーム内の車両を検出することが可能です。



MV12、MV22、MV32、MV72は人物検知をサポートします。



MV72は人物に加え車両検知もサポートします。



検知回数をグラフ化して表示することが可能です。

360°対応のコンパクトなMV32をリリース

① より広いエリアの監視と分析が可能なデジタルPTZカメラ

- > デジタルPTZ(カメラレンズの首振り)の為、アナログのPTZと比較すると故障率が低く、またカメラ本体も小型化が可能のため設置場所を選びません
- > リアルタイムと録画の映像をデジタルPTZで操作できるだけでなく、人数カウントやヒートマップなどの画像解析にも対応!



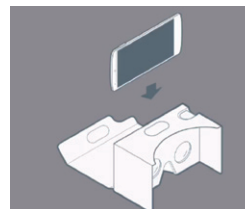
魚眼レンズで360°の映像を取得

補正した画像のモニタリングとモニタリングエリアのPTZ操作



- > さらに、モバイルブラウザによるVRのモニタリングも可能!

※ モバイルデバイスでは公式にはサポートされていません。またiOSデバイスは録画映像のみVRモニタリングが可能です。



※ VRゴーグルは付属されません。

② 人の動き(動線)を一目で把握できるMotionRecapにも対応

- > 従来の「動きの検索(モーションサーチ)」は、再生するまで動きの内容を確認することはできませんでしたが、MotionRecapでは、動画を一枚の合成画像として表示する為、一目でどのような動きがあったのか確認することが可能です

※ モデル名の最後が2で終わる第2世代のカメラは、MotionRecapに対応しています。

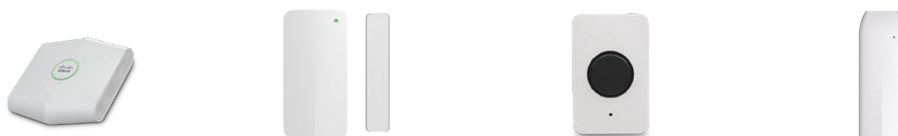


クラウドで管理するIoTセンサーを提供するMTシリーズ

MTシリーズを導入することで、温度と湿度、水漏れ、侵入を監視するためのセンサーをオンプレミスのサーバや管理ソフトを導入することなくクラウドから集中管理することが可能です。またMTシリーズは既存のMRシリーズおよびMVデバイスに自動的に接続するため、何千ものセンサーであっても迅速にプロビジョニングすることが可能です。



モデル名	MT10	MT11	MT12	MT14
説明	室内向け温度/湿度センサー	冷蔵設備向け温度センサー	水漏れ検出センサー	空気品質センサー (温度、湿度、PM2.5、TVOC、騒音)
接続	MRシリーズもしくはMVシリーズをゲートウェイとした、Bluetooth Low Energy(BLE)による無線接続			
サンプリング	2分間隔のサンプルポーリング、 20分間隔および閾値超過直後にデータをレポート		20分間隔および状態変化直後に データをレポート	温度/湿度：2分間隔、 PM2.5/騒音：5分間隔、 TVOC：90秒間隔の サンプルポーリング、 20分間隔および閾値超過直後に データをレポート
オンボードデータストレージ	デフォルトのサンプリングレートで5日分のデータ			
電源	単3形電池2本またはUSB電源アダプタ（※別売 MA-PWR-USB-JP）			
取り付け金具	同梱（取り付けネジキット）			
型番	MT10-HW	MT11-HW ^{*1}	MT12-HW	MT14-HW
Co-termination ライセンス	LIC-MT-（年数）YR ^{*2}			
Subscription ライセンス	LIC-MT			



モデル名	MT15	MT20	MT30	MT40
説明	空気品質センサー (温度、湿度、PM2.5、TVOC、騒音)	ドア開閉センサー	自動化用 スマートボタン	スマート電源 コントローラー
接続	MRシリーズもしくはMVシリーズをゲートウェイとした、Bluetooth Low Energy(BLE)による無線接続			
サンプリング	温度/湿度/CO2：30秒間隔、 PM2.5/騒音：1秒間隔、 TVOC：3秒間隔、 騒音：5秒間隔のサンプルポーリング、 20分間隔および閾値超過直後に データをレポート	20分間隔、および状態変化直後に データをレポート	ボタンが押される度にデータを レポート	20分間隔、閾値超過時および 必要に応じてデータをレポート
オンボードデータストレージ	デフォルトのサンプリングレートで5日分のデータ			×
電源	PoEまたは USB電源アダプタ (※別売 MA-PWB-USB-JP)	単3電池1本	単3形電池1本または USB電源アダプタ (※別売 MA-PWR-USB-JP)	電源ケーブル (※別売 MA-PWR-C14-C15-1、 MA-PWR-CORD-JP)
取り付け金具	同梱（取り付けネジキット）			
型番	MT15-HW	MT20-HW	MT30-HW	MT40-HW
Co-termination ライセンス	LIC-MT-（年数）YR ^{*2}			
Subscription ライセンス	LIC-MT			

※1 MT11を使用するには、別売りオプションの温度センサーブロープMA-CBL-TEMP-ME-1もしくはMA-CBL-TEMP-GL-1のどちらかが必要です。

※2 Co-termination ライセンスの型番に含まれる（年数）には、ご購入いただく年数（1/3/5/7/10）を数字で代入してご依頼ください。

MTシリーズの接続



MTシリーズのゲートウェイ対応機器

MVシリーズ	MRシリーズ
Gen2: MV2, MV12(W/WE/N), MV22(X), MV32, MV72(X)	Wi-Fi 5 Wave 2 APs - MR33, MR42, MR42E, MR52, MR53, MR53E, MR74, MR84
Gen3: MV13/M, MV23M/X, MV33/M, MV63/M/X, MV73M/X, MV93/ M/X	Wi-Fi 6 APs - MR28, MR36, MR36H, MR44, MR45, MR46, MR46E, MR55, MR56, MR76, MR78, MR86
	Wi-Fi 6E APs - MR57, CW9162I-MR, CW9164I-MR, CW9166I-MR, CW9163E-MR

購入形態とライセンスについて

MTシリーズ本体と使用年数分のライセンスの購入が必要です。MTシリーズとライセンスは1対1で紐づきます。ライセンスは1年、3年、5年、7年、10年から選択頂けます。



ハードウェア

+



ライセンス

システムマネージャーのご紹介

iOS、Android、Mac、Windows、Chrome OS、WindowsPhoneに対応したオンサイトに特別なアプライアンスやネットワークを必要としないクラウドベースのデバイス管理ソリューションです。



機能ハイライト

- > アプリケーションのデプロイ
- > セキュリティと管理
- > 迅速なプロビジョニング
- > Backpack™ ファイル共有
- > Active Directoryとの連携

ライセンスについて

デバイス数分の年間ライセンスの購入が必要です。ライセンス期間は最長で5年間です。30日間利用可能なトライアルライセンスをご利用頂けます。



管理デバイス

+



ライセンス

ライセンスの種類	ライセンス型番	サポート対象デバイス
Co-termination ライセンス	LIC-SME-(年数)YR*1	<ul style="list-style-type: none"> > Android: 10.x/11.x/12.x/13.x/14.x > iOS, iPadOS, tvOS: 10.x/11.x/12.x/13.x/14.x/15.x/16.x/17.x/18.x > macOS: 10.10/10.11/10.12/10.13/10.14/10.15/11.x/12.x/13.x/14.x > Windows: Windows 11 > Windows 10, version 1703+/ > Windows Server 2016+ > ChromeOS: Googleによって随時アップデート
Subscription ライセンス	LIC-SM	

*1 Co-terminationライセンスの型番に含まれる(年数)には、ご購入いただく年数(1/3/5)を数字で代入してご依頼ください。

Cisco Meraki 保証(無償) / 保守(有償) 内容について

全製品に無償の保証がございます。
必要に応じて有償の保守サービスにご加入ください。



サービス	(有償) Cisco Meraki RMA Only サービス		
	(無償) メーカー標準保証	先出しセンドバック	オンサイト
種類	先出しセンドバック	先出しセンドバック	オンサイト
受付方法	■ダッシュボードおよび電話		
対応時間	■24時間365日 ※平日9:00-20:00のみ日本語対応、 それ以外は英語対応 ※電話は、日本語対応スタッフが不在の場合は 英語対応	■24時間365日 ※平日9:00-20:00のみ日本語対応、それ以外は英語対応 ※電話は、日本語対応スタッフが不在の場合は英語対応	
機器配送	■当日16時まで受付分は当日発送、 以降は翌営業日発送	■当日16時まで受付分は当日発送、 以降は翌営業日発送	■オプションに応じて翌営業日、4時間以内、 2時間以内を目標にお届け
機器交換	■お客様にて実施	■お客様にて実施	■作業員にて実施
クラウド接続設定	■お客様にて実施	■お客様にて実施	■お客様にて実施※2
対象範囲	■メーカー保証期間中の以下のMeraki製品 ・ライフタイム:MRシリーズ(屋内モデル)、MSシ リーズ、MX/Zシリーズ、MGシリーズ ・5年間: MVシリーズ(第2、3世代)※3 ・3年間: MVシリーズ(その他)、MTシリーズ ・1年間:MRシリーズ(屋外モデル)、アクセサリ (付属品) ※更新による保守期間の延長は不可です。	■メーカー保証期間中の以下のMeraki製品 ・MRシリーズ、MSシリーズ(ファン/電源ユ ニット含む)、MX/Zシリーズ(電源ユ ニット/アンテナ含む)、 MVシリーズ、MTシリーズ ※電源コード、スタックケーブル、マ ウントハードウェアは対象外です。 ※ファンやアンテナ、AC電源等は初 回購入した際の構成に含まれている 分が対象となり、追加構成につ いては保守対象外となりますのでご 注意ください。 ※更新による保守期間の延長が可 能です。	

※1 ご購入の際は、iKAZUCHI (雷) の契約が必須となります。
 ※2 お客様にてデバイスをダッシュボードにご登録の上、事前にTACへ依頼することでクラウドへの接続設定は作業員にて実施可能です。
 ※3 第2世代は「MVx2 (MV2は除く)」、第3世代は「MVx3」です。

サービス	(有償) DIS Meraki 保守サービス※1	
	先出しセンドバック	オンサイト
受付方法	■Emailおよび電話	
対応時間	■平日9:00~17:00(土・日・祝日、指定休業日を除く) ※日本語対応	■翌営業日対応: 平日9:00~17:00(土・日・祝日、指定休業日を除く) ■4時間、2時間対応: 24時間365日 ※全ての時間帯で日本語対応
機器配送	■当日12時まで受付分は当日発送、以降は翌営業日発送	■オプションに応じて翌営業日、4時間以内、2時間以内を目標にお届け ※作業員が登録の住所に持参して訪問します。
機器交換	■お客様にて実施	■作業員にて実施
クラウド接続設定	■お客様にて実施	■作業員にて実施
対象範囲	■販売終了(EOS) 前の以下のMeraki製品 MRシリーズ、MSシリーズ、MX/Zシリーズ、MVシリーズ ※MVシリーズはオンサイト対象外 ※同梱または同時に購入されたアクセサリ類(ACアダプタ・マウントキット等)、Cisco Meraki Accessoryとして単体購入されたパーツについては保守、サ ポートの対象外です。 ※更新による保守期間の延長が可能です。	

MRシリーズ
アクセスポイント

MSシリーズ
スイッチ

MX/Zシリーズ
AP/ライアンス

インサイト
AN/Aプリ監視

MGシリーズ
レーザーゲートウェイ

MVシリーズ
セキュリティカメラ

MTシリーズ
IoTセンサー

システムマネージャー
モバイルデバイス管理

NEW Meraki 構築サービスのご紹介

Meraki 構築サービスとは

Meraki 構築サービスは、Cisco Meraki 導入時の作業をDISが代行する各サービスの総称です。必須サービスが2種類、任意サービスが4種類ございますのでお客様のニーズに合わせて組み合わせさせていただきます。

サービス内容

必須サービス (1つ選択)	任意サービス (任意で追加)	
詳細設計サービス <ul style="list-style-type: none"> 設計※2 設定 通信試験 (リモートのみ) 	取付工事サービス※1 <ul style="list-style-type: none"> 設置 (高所を含む) 配線工事 (AP/カメラ) 	SE現地立会サービス <ul style="list-style-type: none"> 通信試験 作業時の障害切り分け 設置 (平置き/ラッキング3台まで)
簡易設定サービス <ul style="list-style-type: none"> 設定 (基本設定のみ) ※2 	サイトサーベイサービス※1 <ul style="list-style-type: none"> 電波調査 (事前/事後) ヒートマップ作成 	ダッシュボード操作説明サービス <ul style="list-style-type: none"> ダッシュボード画面の説明 基本的な設定方法のレクチャー

※1 必須サービス無しでの単体利用も可能です。 ※2 設定範囲については、同ページの「詳細設計サービスと簡易設定サービスの設定範囲について」をご参照ください。

詳細設計サービスと簡易設定サービスの設定範囲について

詳細設計サービスでは、3rdパーティ製品との連携を除くほとんどの設定をサポートしております。簡易設定サービスでは、Merakiの基本設定のみをサポートしております。サポートする具体的な設定項目については、以下の表をご参照ください。

オーガナイゼーション	詳細設計	簡易設定
オーガナイゼーション名登録	●	●
ネットワーク名登録	●	●
管理者ID登録	●	●
アラート設定	●	
グループポリシー	●	

MRシリーズ	詳細設計	簡易設定
アクセスポイントの設定(IP、ホスト名等)	●	●
SSIDの設定(WPA2 PSK)	●	●
ゲストSSIDの設定(WPA2) NATモード	●	●
SSIDの設定(Meraki 認証)	●	
SSIDの設定(RADIUS 認証)	●※1	
L3ファイアーウォール設定(SSID 毎)	●	

MSシリーズ	詳細設計	簡易設定
MSの設定(IP、ホスト名等)	●	●
インターフェイスの設定	●	●
リンクアグリゲーションの設定	●	
L3スイッチ スタックの設定	●	
L3スイッチ VLANの設定	●	
L3スイッチ DHCPの設定	●	
L3スイッチ スタティックルートの設定	●	

MVシリーズ	詳細設計	簡易設定
MVの設定(ホスト名等) ※5	●	●
録画スケジュールの設定 ※6	●	●
モーションベースの保持の設定 ※7	●	●
最大保持制限の設定	●	●
ビデオ解像度の設定 ※8	●	●
ビデオ品質の設定 ※8	●	●
ローライトモードの手動設定	●	
モーションアラートの設定	●	
分析ゾーンの設定	●	

MX/Z3シリーズ	詳細設計	簡易設定
MX/Z3の設定(IP、ホスト名等)	●	●
インターネットの設定(PPPoE等)	●	●
複数回線の冗長設定	●※2	
VLANの作成	●	●※3
DHCPサーバの設定	●	
スタティックルート	●	●※3
インターフェイスの設定	●	●
拠点間VPNの設定	●	●
脅威からの保護設定	●※2	●※2
L3ファイアーウォール設定	●	
複数回線時のロードバランス	●※2	
リモートアクセスVPN(L2TP) Meraki 認証	●※4	
リモートアクセスVPN(L2TP) RADIUS 認証	●※1	
リモートアクセスVPN(SSL) ローカル認証	●※4	
リモートアクセスVPN(SSL) RADIUS 認証	●※1	
リモートアクセスVPN(SSL) 証明書認証	ロードマップ	

※1 RADIUS 側の設定は対象外です。
 ※2 Zシリーズは対象外です。
 ※3 最大5つまで設定可能です。
 ※4 ユーザ登録は対象外です。
 ※5 MVシリーズはStatic IPアドレスは非対応です。
 ※6 クラウドアーカイブライセンス適用時は、「常時」設定のみです。
 ※7 クラウドアーカイブライセンス適用時は、「無効」設定のみです。
 ※8 クラウドアーカイブライセンス適用時は、モデルに応じて選択可能なオプションが制限されます。

価格表 (必須サービス)

詳細設計サービス			
商品名	商品コード	型番	標準価格
Meraki詳細設計ヒアリング※1	ZCIM-MDDHEAR	MDD-HEAR	¥160,000/式
+			
Meraki詳細設計MV設定	ZCIM-MDDMV	MDD-MV	¥10,000/台
Meraki詳細設計MR設定	ZCIM-MDDMR	MDD-MR	¥10,000/台
Meraki詳細設計MS設定	ZCIM-MDDMS	MDD-MS	¥20,000/台
Meraki詳細設計MX/Z設定	ZCIM-MDDMXZ	MDD-MXZ	¥50,000/台
簡易設定サービス			
商品名	商品コード	型番	標準価格
Meraki簡易設定	ZCIM-MSSKIT	MSS-KIT	¥20,000/台

価格表 (任意サービス)

取付工事サービス※2			
商品名	商品コード	型番	標準価格
Meraki取付工事作業員(10台以下)	ZCIM-MMCWK10	MMC-WK10	¥143,000/拠点
Meraki取付工事作業員(11~20台)	ZCIM-MMCWK20	MMC-WK20	¥208,000/拠点
Meraki取付工事作業員(21~30台)	ZCIM-MMCWK30	MMC-WK30	¥272,000/拠点
Meraki取付工事作業員(31~40台)	ZCIM-MMCWK40	MMC-WK40	¥336,000/拠点
+			
AP/カメラ設置(配線あり)	ZCIM-MMCAPCAMC	MMC-APCAM-C	¥29,000/台
AP/カメラ設置(配線なし)	ZCIM-MMCAPCAMN	MMC-APCAM-N	¥12,000/台
スイッチ設置	ZCIM-MMCSW	MMC-SW	¥7,000/台
ルータ/UTM設置	ZCIM-MMCRTUTM	MMC-RTUTM	¥7,000/台
PoEインジェクター設置 ※作業員型番の台数カウントの対象外	ZCIM-MMCPOE	MMC-POE	¥3,000/台
+			
事前調査※3	ZCIM-MMCPV	MMC-PSV	¥57,000/拠点
SE現地立会サービス※2			
商品名	商品コード	型番	標準価格
Meraki SE現地立会サービス平日日中	ZCIM-MSEWITH	MSE-WITH-W	¥115,000/拠点
Meraki SE現地立会サービス休日日中	ZCIM-MSEWITHH	MSE-WITH-H	¥175,000/拠点
サイトサーベイサービス			
商品名	商品コード	型番	標準価格
事前サイトサーベイ (10台以下)	ZCIM-MSVB10	MSV-B10	¥293,000/拠点
事前サイトサーベイ (11~20台)	ZCIM-MSVB20	MSV-B20	¥415,000/拠点
事前サイトサーベイ (21~30台)	ZCIM-MSVB30	MSV-B30	¥525,000/拠点
事前サイトサーベイ (31~40台)	ZCIM-MSVB40	MSV-B40	¥638,000/拠点
事後サイトサーベイ (10台以下)	ZCIM-MSVA10	MSV-A10	¥222,000/拠点
事後サイトサーベイ (11~20台)	ZCIM-MSVA20	MSV-A20	¥347,000/拠点
事後サイトサーベイ (21~30台)	ZCIM-MSVA30	MSV-A30	¥436,000/拠点
事後サイトサーベイ (31~40台)	ZCIM-MSVA40	MSV-A40	¥525,000/拠点
Merakiダッシュボード操作説明サービス			
商品名	商品コード	型番	標準価格
Merakiダッシュボード 操作説明サービス	ZCIM-MOEDB	MOE-DB	¥79,000/回

※1 拠点数や台数に関わらず、固定で1式分の購入が必要です。

※2 価格表は、機器の配送先が離島を除く全国の県庁所在地から50km以内の場合に限りです。その他の地域では、住所確認後に差額の交通費・諸経費などを加味したお見積りをご提示致します。

※3 APとカメラの配線工事を希望される拠点数分の購入が必要となり、希望されない拠点は購入不要です。

Meraki マネージドサービスのご紹介

Meraki マネージドサービスとは

Meraki 導入後の運用・管理をDISが代行することで、ネットワーク運用にかかるコストと手間を大幅に軽減するサービスです。

障害サポートサービス



- 24時間365日お問い合わせ受付
- Meraki ダッシュボード接続にて不具合要因特定
- Meraki 機器故障時は保守機材を手配



- 24時間365日監視
- Meraki ダッシュボード接続にて不具合要因特定
- 管理者へ不具合内容報告



- 通信トラブル発生時
インターネット回線状況確認

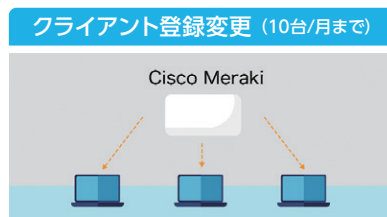
※オンサイト保守対応をご要望の際は別途契約が必要です。また、保守機材の手配を行うのは、メーカーサポート期間にある製品のみとなります。

Meraki 設定変更サービス

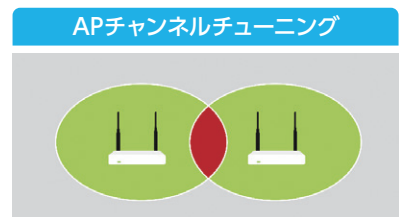
ご依頼内容をもとに下記設定変更を実施いたします



- トラフィックシェーピング (指定トラフィックの制御)
- コンテンツフィルタリング



- BYODポリシー (MACアドレス) 登録 (Merakiへの接続端末制御)
- SSID登録変更
- ダッシュボード接続アカウント登録
- 保守機材交換時のシリアル登録、故障機の登録削除



- APチャンネル競合による無線LAN接続不具合時のチャンネル設定
- APチャンネルチューニングは、チャンネル設計、事前検証、サイトサーベイによる調査は含まれておりません

※保守機材交換時はインターネット接続のための初期設定を実施いただく必要があります。

サービス提供時間

サポート窓口 (電話・eメール)	24時間365日 ※1
死活監視 (一次対応) ※2	24時間365日
設定変更・保守機材手配・技術的対応	DIS 営業日の月曜日 - 金曜日 9:00 ~ 17:00

※1: 技術的なお問い合わせに関しては、DIS 営業日の月曜日～金曜日 9:00～17:00での対応となります。
 ※2: 一次対応は、リモートによる不具合要因調査・報告までとなります。

価格表

	シリーズ	商品コード	型番	商品名	標準価格
月額プラン (1台あたり) ※申込初月は無償。 最低利用月13ヶ月以上	MR	ZCIM-MGSMRM	MGSMRM	Meraki(MR) マネージドサービス 月額	1,500円
	MS	ZCIM-MGSMMSM	MGSMMSM	Meraki(MS) マネージドサービス 月額	1,500円
	MX	ZCIM-MGSMXM	MGSMXM	Meraki(MX) マネージドサービス 月額	2,000円
	MV	ZCIM-MGSMVM	MGSMVM	Meraki(MV) マネージドサービス 月額	1,500円
	Z	ZCIM-MGSZM	MGSZM	Meraki(Z) マネージドサービス 月額	1,500円
年額プラン (1台あたり) ※申込初月は無償。	MR	ZCIM-MGSMRY	MGSMRY	Meraki(MR) マネージドサービス 年額	18,000円
	MS	ZCIM-MGSMYSM	MGSMYSM	Meraki(MS) マネージドサービス 年額	18,000円
	MX	ZCIM-MGSMXY	MGSMXY	Meraki(MX) マネージドサービス 年額	24,000円
	MV	ZCIM-MGSMVY	MGSMVY	Meraki(MV) マネージドサービス 年額	18,000円
	Z	ZCIM-MGSZY	MGSZY	Meraki(Z) マネージドサービス 年額	18,000円

- DISもしくはDISの販売パートナー様から購入されたMeraki製品のみがサービス提供の対象となります。
- Meraki マネージドサービスの提供にはiKAZUCHI(雷)のご契約が必要です。
- Meraki本体、ライセンスは別途必要です。
- 現地設置・設定作業は含まれておりません。設置・設定作業をご要望の際は、別途有償にて対応いたします。

Meraki マネージドサービスのご利用事例

情報通信業 T社 従業員数：約1000名



保守員の負荷を軽減したい

案件増加に伴い、保守員のリソース不足の課題を抱えていたが、Meraki マネージドサービスを採用する事で**保守員の負荷を軽減しながら**、自社の構築サービスに加え、**運用保守まで一貫したサービス提案を実現**



商品名	数量
MSシリーズ スイッチ	3
MRシリーズ アクセスポイント	20
Meraki マネージドサービス(MS)	3
Meraki マネージドサービス(MR)	20

情報通信業 D社 従業員数：約200名



24時間365日のサポート体制が欲しい

稼働状況をリアルタイムに把握したいというお客様のご要望に対して、DIS 保守サービスに加え、Meraki マネージドサービスの24時間受付と**24時間死活監視をオプションとして展開**



商品名	数量
MSシリーズ スイッチ	1
Meraki マネージドサービス(MS)	1
DIS Meraki 保守サービス オンサイト	1

卸売業、小売業 K社 従業員数：約10名



安価な運用保守サービスを提案したい

従来より、他社のUTM製品を販売し、運用・保守サポートは代理店へ依頼を行っていたが、Meraki製品は設定や運用管理が容易という事もあり、**大幅にコスト削減が可能なMeraki マネージドサービスを提案する事で比較的小規模のお客様にも導入が可能となった**



商品名	数量
MXシリーズ セキュリティアプライアンス	4
Z3 テレワーカゲートウェイ	2
Meraki マネージドサービス(MX)	4
Meraki マネージドサービス(Z)	2

Meraki マネージドサービス + DIS Meraki 保守サービス (オンサイト)

Meraki マネージドサービスとDIS Meraki 保守サービス (オンサイト) を組み合わせて頂く事で、製品導入後の運用管理から障害発生時の交換作業までフルサポートの体制をご提供致します。また、DISが窓口や保守部材を運用するため、お問い合わせから機器交換まで迅速なご対応が可能となります。

メーカー保守のみ	Meraki マネージド	DIS Meraki 保守(オンサイト)
サポート窓口	サポート窓口	サポート窓口
設定変更	設定変更	設定変更
24時間365日監視	24時間365日監視	24時間365日監視
ダッシュボードでの障害状況の確認	ダッシュボードでの障害状況の確認	ダッシュボードでの障害状況の確認
障害状況の整理と機器の交換依頼	障害状況の整理と機器の交換依頼 ^{※1}	障害状況の整理と機器の交換依頼
機器と保守員の手配	機器と保守員の手配	機器と保守員の手配
機器交換	機器交換	機器交換
クラウド接続設定	クラウド接続設定	クラウド接続設定
ダッシュボードへのデバイス登録	ダッシュボードへのデバイス登録	ダッシュボードへのデバイス登録

※1 別途、ユーザーにて現地での障害状況の確認が必要です。

DIS ダイワボウ情報システム株式会社

<https://www.pc-daiwabo.co.jp/>

全国に広がるDISネットワーク お問い合わせはDISの各支店まで

北海道エリア

札幌支店 011-242-4236
旭川営業所 0166-27-0022
函館営業所 0138-51-5769
帯広営業所 0155-25-8750

東北エリア

青森支店 017-732-5503
盛岡支店 019-651-8212
仙台支店 022-212-6450
秋田支店 018-831-8021
山形支店 023-627-7222
郡山支店 024-939-5525

関東エリア

茨城支店 029-835-0811
宇都宮支店 028-610-8858
高崎支店 027-328-6450
大宮支店 048-640-1985

千葉支店 043-274-7341
横浜第1支店 045-440-5615
横浜第2支店 045-440-5637

東京エリア

東京第1支店 03-3556-2613
東京第2支店 03-6256-8482
東京第3支店 03-3556-2611
東京第4支店 03-3556-2614
東東京第1支店 03-5746-6422
東東京第2支店 03-5746-6311
東東京第3支店 03-5746-6333
東東京第4支店 03-5746-6214
西東京第1支店 03-5321-7558
西東京第2支店 03-5321-7672
西東京第3支店 03-5321-7673
立川支店 042-528-6811
南東京第1支店 03-5746-6227
南東京第2支店 03-5746-6474

南東京第3支店 03-5746-6334
中央東京第1支店 03-5746-6308
中央東京第2支店 03-5746-6323
中央東京第3支店 03-5746-6331
中央東京第4支店 03-5746-6434
港東京第1支店 03-5746-6321
港東京第2支店 03-5746-6335
港東京第3支店 03-5746-6207
コンシューマ第1支店 03-5746-6421
コンシューマ第2支店 03-5746-6424
モバイルビジネスマグループ 03-5746-6289
ゲーショナルユニテ 03-5746-6463
キャリアビジネス第1支店 03-5746-6297
キャリアビジネス第2支店 03-5746-6391
キャリアビジネス第3支店 03-5746-6297

中部エリア

新潟支店 025-240-0161
長岡営業所 0258-31-2351

富山支店 076-444-1260
金沢支店 076-263-2461
福井支店 0776-28-0955
甲府支店 055-221-3350
松本支店 0263-31-8722
長野支店 026-291-8544
岐阜支店 058-265-5418
静岡支店 054-202-0325
浜松支店 053-456-0661
名古屋第1支店 052-202-6371
名古屋第2支店 052-202-6372
名古屋第3支店 052-202-6378
名古屋第4支店 052-202-6381
四日市支店 059-352-0448

関西エリア

中央大阪第1支店 06-4707-8131
中央大阪第2支店 06-4707-8135
中央大阪第3支店 06-4707-8137

中央大阪第4支店 06-4707-8134
中央大阪第5支店 06-4707-8132
中央大阪第6支店 06-4707-8136
関西第1支店 06-4707-8138
関西第2支店 06-4707-8109
コンシューマ第3支店 06-4707-8030
キャリアビジネス第3支店 06-4707-8133
京都支店 075-253-0170
神戸支店 078-392-2650
姫路支店 079-288-6881
滋賀支店 077-510-1633
和歌山支店 073-425-2371

中国エリア

鳥取支店 0857-37-1230
松江支店 0852-27-1621
岡山支店 086-235-1710
広島第1支店 082-511-7735
広島第2支店 082-511-7736

山口支店 083-974-5060

四国エリア

徳島支店 088-622-9821
高松支店 087-811-0232
松山支店 089-947-6379
高知支店 088-820-5510

九州・沖縄エリア

福岡第1支店 092-433-5621
福岡第2支店 092-433-5630
北九州支店 093-512-6760
佐賀支店 0952-22-2171
長崎支店 095-829-0266
熊本支店 096-211-8501
大分支店 097-538-9230
宮崎支店 0985-35-8715
鹿児島支店 099-227-2071
沖縄支店 098-860-0530