

2023年6月版

クラウド管理型ソリューション Cisco Meraki製品の選び方

AP、スイッチ、UTMからNWカメラ、IoTセンサーまで一元管理し、ネットワーク環境全体をリアルタイムで可視化できるのはMerakiだけ!



新たに拡充されたオリジナルサービスをご利用頂き、
Merakiの導入から運用保守までまるっとDISにお任せください!

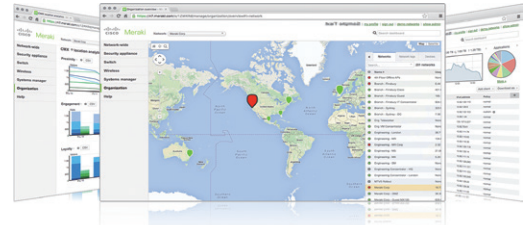
※オリジナルサービスの詳細はP31～をご確認ください。

クラウド管理型ソリューションのご紹介

Cisco Merakiは、業界最大規模のクラウド・ネットワーキング・サービスを運営し、世界中で数万のネットワークを稼働させています。企業、病院、銀行、小売業者など数千人の IT 専門家から信頼していただいております。

あらゆる機能を備えたクラウドマネージ型 ネットワーキング ソリューション

- > アクセスポイント、セキュリティプライアンス、イーサネットスイッチ、モバイルデバイス管理、セキュリティカメラ、WANパフォーマンスの可視化、セルラーゲートウェイ、IoTセンサー。
- > 総合的なハードウェア、ソフトウェア、クラウド サービス。



アクセスポイント



セキュリティプライアンス

クラウドマネージ型 ネットワーキングのリーダー

- > シスコで最も急成長を遂げているポートフォリオの1つ。
- > 年間成長率 100%以上。
- > 世界中で数千万台のデバイスが接続。



イーサネットスイッチ



セキュリティカメラ



モバイルデバイス管理

技術革新に対する実績

- > ガートナー社のマジック クアドラント。
InfoWorld Technology of the Year
CRN Coolest Technologies



WAN パフォーマンスの可視化



セルラーゲートウェイ



IoTセンサー

セキュアかつ高機能なクラウド管理

厳重なセキュリティと高い信頼性を持つクラウドへは管理データのみを送信する為、ネットワーク機器のパフォーマンスに影響を与えることはありません。また、クラウド管理の利便性を活かした容易な設置、設定を実現します。

セキュリティ

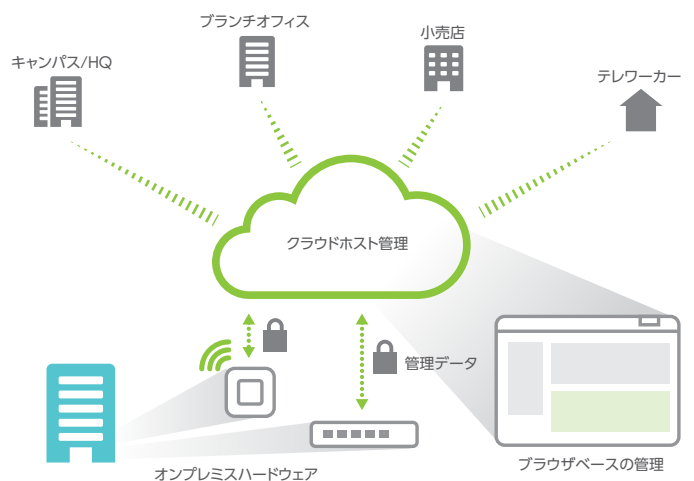
- > ユーザトラフィックはクラウドを通過しない。
- > HIPAA/PCI に完全準拠 (レベル 1 認定)。
- > 第三者機関によるセキュリティ監査、日々の侵入テスト。
- > ユーザスケジュールによるファームウェアやセキュリティの自動アップデート。

高い信頼性

- > 複数のデータセンターを持つ高可用性クラウド。
- > クラウドへの接続が中断されてもネットワークは稼働。
- > 稼働時間 99.99% を保証するサービス品質保証。

拡張性

- > スループットの制約やボトルネックなし (クラウドへは管理データのみ送付)。
- > デバイスやサイトを数分で追加可能 (ゼロタッチ)。



Merakiによるネットワーク運用のイメージ

Meraki製品をご利用頂く上で、次の二つの概念が重要です。

- オーガナイゼーション → Meraki製品を購入した組織 (例:ダイワボウ情報システム)
- ネットワーク → 設定や運用管理を行う単位 (例:ダイワボウ情報システムの各拠点)

オーガナイゼーションを1つ作成し、その中に拠点ごとのネットワークを作成してご利用いただく形が一般的です。

>一般的なMeraki製品の運用イメージ



Meraki製品のライセンスについて

Meraki製品の利用には必ず機器本体と同じ数のクラウド管理ライセンスが必要です。



クラウド管理ライセンスには下記のサポートが含まれます。

- 中央管理、ネットワークの可視化とコントロール
- 最新のファームウェアやパッチが自動バージョンアップ可能
- 電話およびメールによるメーカーサポート

2種類のライセンス管理方法について

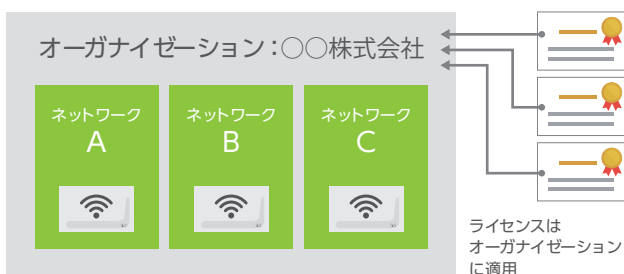
この期間ライセンス管理にはCo-terminationとPer Device License (PDL)の2種類の方法がありますので、お客様のご要件に応じて適したものをご選択ください。

※ライセンス管理方法はオーガナイゼーション全体でどちらかをご選択いただく形です。

※デフォルトはCo-terminationとなっており、PDLへの変更にはメーカーサポート窓口への依頼が必要です。一度PDLに変更すると元に戻せないのをご注意下さい。

Co-termination **オススメ!**

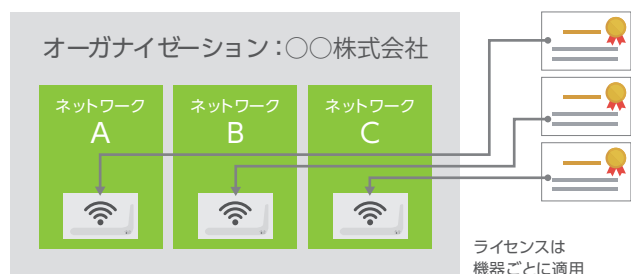
>ライセンス適用対象:オーガナイゼーション



オーガナイゼーションに対して、使用する機器の合計台数分ライセンスを適用頂く方法です。新規でデバイスの追加等が発生した場合、新規で追加した機器と既存機器のライセンスが統合され、**ライセンス終了日が全体で統一されます。**

PDL

>ライセンス適用対象:各デバイス



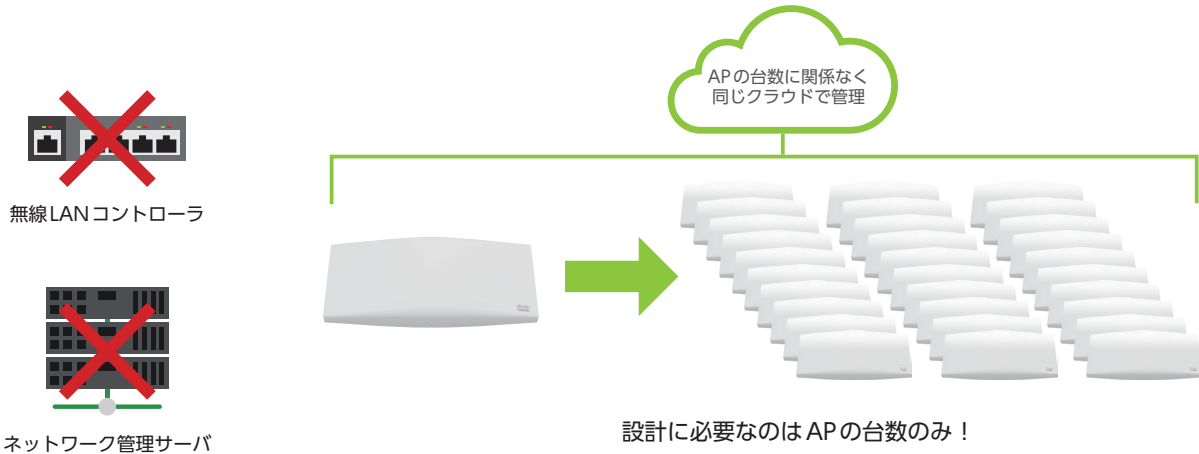
各デバイスに対して個別にライセンスを適用頂く方法です。デバイスの追加等が発生した場合、新規で追加した機器と既存機器で異なるライセンス終了日が設定されます。

ライセンス終了日はデバイス毎に個別で設定されます。

アクセスポイントのメリット

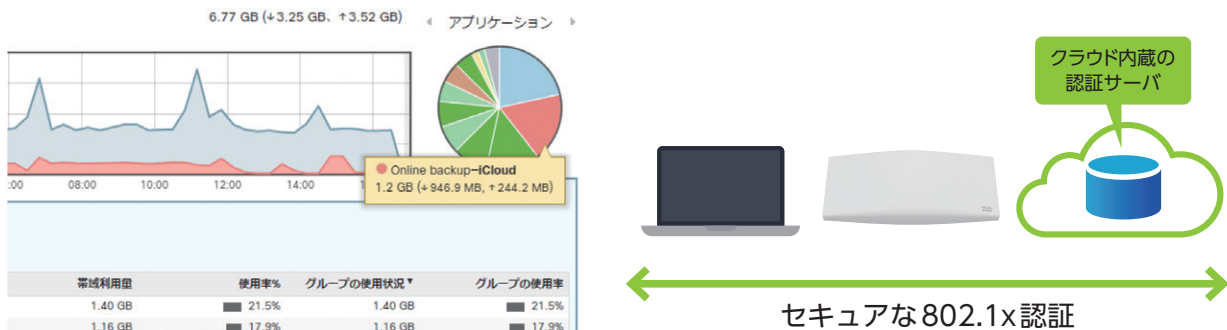
① スモールスタートから大規模への拡張が容易な柔軟性

- > 1台でも 100 台でも同じ管理画面からの一括設定が可能!
- 無線 LAN 拡張時に無線 LAN コントローラや管理サーバの再設計は一切不要!



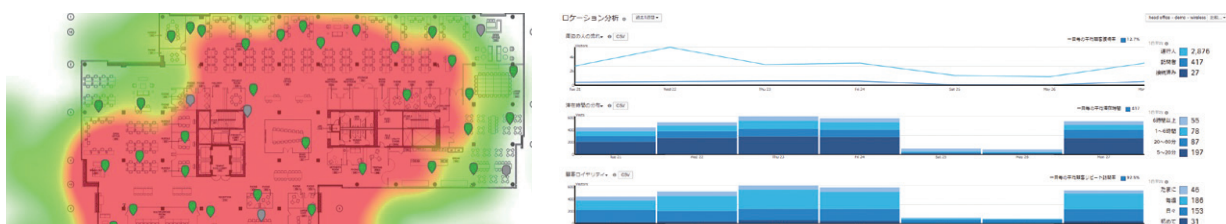
② アクセスポイント単体でも高度なセキュリティ

- > アプリケーションの可視化とアクセス制御をAPの標準機能で提供
- > クラウド内蔵の認証サーバを使い、無線LANアクセスで最もセキュアなIEEE802.1x認証をAPだけで提供



③ ヒートマップやマーケティングデータも取得可能

- > フロアマップにヒートマップ(端末密集エリアの可視化)を表示可能!
- > Wi-Fi 端末の位置情報を自動分析し、来店者数、滞在時間などマーケティング情報を提供可能!



Wi-Fi6 次世代無線規格とは？

Wi-Fi6 の主なメリット

- より高速なスループット**
規格上は最大 9.6Gbps、MR56 アクセスポイントでは最大 5.9Gbps を提供
- 信頼性の向上**
最大 8 本の受信アンテナと最適化された通信制御により遅延に敏感な音声通信などの信頼性を向上

- 高密度環境への対応**
従来の 802.11ac Wave 2 より 4 倍多いクライアント数を処理することで、4 倍高い総パフォーマンスを実現
- クライアントの消費電力 ↓**
スリープ時間のスケジューリングにより無線クライアントのバッテリーの寿命が最大 67% 向上

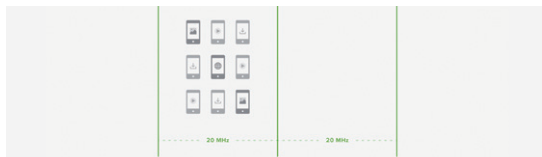
Wi-Fi6 の主要なテクノロジー

後方互換性により 2.4GHz 対応製品もサポート



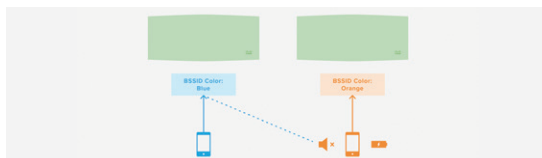
従来の IEEE802.11ac は 5GHz 帯しかサポートしていないのに対し、Wi-Fi6(IEEE802.11ax) は 2.4GHz 帯のみをサポートする古いクライアントもサポートします。

OFDMA でクライアントの高密度環境に対応



最大 9 つのクライアントが単一の 20 MHz チャンネルを共有することが可能で、高密度でクライアントが配置されている場合にスループットが向上します。

BSS Color でアクセスポイントの高密度化とバッテリーの節約に対応



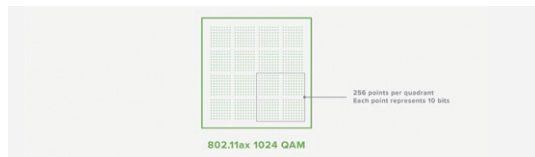
複数のアクセスポイントが同じチャンネルを使用する場合、無線通信に BSS Color (色付け) を行うことで、必要な電波を認識し、不要な電波を無視することが可能です。その為、アクセスポイントが密集している場合に効率的に通信を行うこととバッテリーの節約が可能です。

空間ダイバーシティと MU-MIMO で安定した同時通信



複数のアンテナで受信した電波を選択または合成することでより安定した通信の実現 (空間ダイバーシティ) と最大 8 台のクライアントと同時に通信が可能 (MU-MIMO) ため、信頼性の高い高速な通信が可能です。

1024QAM で通信の効率化を UP



従来の IEEE802.11ac は 256QAM の為、一度に 8 ビットの転送量であったが、Wi-Fi6(802.11ax) は 1024QAM の為、一度に 10 ビットを転送できるようになり、さらに高速化されました。

Target Wake Time でバッテリーが長持ち



通信を行うタイミングを決めることで、クライアントは通信を行わない時間をスリープ状態にすることが可能です。その為、クライアントのバッテリー消費量が低下します。

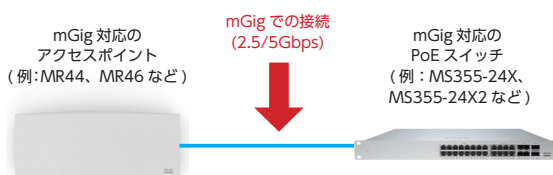
レガシークライアントとの互換性について

Wi-Fi6 は従来の 802.11a/b/g/n/ac に対応したレガシークライアントとの接続性をサポートしますが、Wi-Fi6 の機能は制限されます。

アンテナタイプ	Wi-Fi6 非対応クライアント	Wi-Fi6 対応クライアント
8x8 アンテナによるスループットの高速化	Yes	Yes
8x8 アンテナによる信頼性の向上	Yes	Yes
OFDMA による通信の効率化とスループットの向上	No	Yes
機能によるメリット	No	Yes
BSS Color による通信の効率化とバッテリー消費の低減	No	Yes
Target Wake Time によるバッテリー消費の低減	No	Yes

有線 LAN との接続は mGig がお勧めです

- Wi-Fi6 対応アクセスポイントは高速な無線通信を損なうことなく有線ネットワーク (イーサネット) に送信する為に、mGig (マルチギガビット) の有線ポート
- mGig 対応の有線ポートは、MR46 に 2.5Gbps、MR56 に 5Gbps の速度を提供します。



Wi-Fi6対応屋内向けアクセスポイントのラインナップ


> アンテナ内蔵/外付けモデル

モデル名	MR28	MR36	MR44
推奨クライアント数	非公開	<50 ^{*1}	<75 ^{*1}
アンテナタイプ	内蔵	内蔵	内蔵
最新対応規格	Wi-Fi6	Wi-Fi6	Wi-Fi6
アンテナ仕様	1×2.4GHz 802.11b/g/n/ax 1×5GHz 802.11a/n/ac/ax 1×Bluetooth ^{*2}	1×2.4GHz 802.11b/g/n/ax 1×5GHz 802.11a/n/ac/ax 1×WIDS/WIPS 1×Bluetooth ^{*2}	1×2.4GHz 802.11b/g/n/ax 1×5GHz 802.11a/n/ac/ax 1×WIDS/WIPS 1×Bluetooth ^{*2}
通信仕様 アンテナ: ストリーム数	2×2:2 MU-MIMO	2×2:2 MU-MIMO	2.4GHz 2×2:2 MU-MIMO 5GHz 4×4:4 MU-MIMO
通信仕様 ラジオ数	2.4GHz×1+5GHz×1	2.4GHz×1+5GHz×1	2.4GHz×1+5GHz×1
最大スループット	1.5Gbps	1.5Gbps	2.69Gbps
インターフェイス	1×1GbE	1×1GbE	1×2.5 MultiGbE
給電方法	802.3af PoE、電源アダプタ ^{*3}	802.3af PoE、電源アダプタ ^{*3}	802.3at PoE+、電源アダプタ ^{*3}
取り付け金具	同梱 ^{*5}	同梱 ^{*5}	同梱 ^{*5}
型番	MR28-HW	MR36-HW	MR44-HW

モデル名	MR46		MR56
推奨クライアント数	<100 ^{*1}		<150 ^{*1}
アンテナタイプ	内蔵	外付け ^{*4}	内蔵
最新対応規格	Wi-Fi6		Wi-Fi6
アンテナ仕様	1×2.4GHz 802.11b/g/n/ax 1×5GHz 802.11a/n/ac/ax 1×WIDS/WIPS 1×Bluetooth ^{*2}		1×2.4GHz 802.11b/g/n/ax 1×5GHz 802.11a/n/ac/ax 1×WIDS/WIPS 1×Bluetooth ^{*2}
通信仕様 アンテナ: ストリーム数	4×4:4 MU-MIMO		2.4GHz 4×4:4 MU-MIMO 5GHz 8×8:8 MU-MIMO
通信仕様 ラジオ数	2.4GHz×1+5GHz×1		2.4GHz×1+5GHz×1
最大スループット	2.98Gbps		5.38Gbps
インターフェイス	1×2.5 MultiGbE		1×5 MultiGbE
給電方法	802.3at PoE+、電源アダプタ ^{*3}		802.3at PoE+、電源アダプタ ^{*3}
取り付け金具	同梱 ^{*5}		同梱 ^{*5}
型番	MR46-HW	MR46E-HW	MR56-HW

- ※1 サポートする最新の規格に対応したクライアントを接続した場合の想定です。
 ※2 BLE ビーコンによる位置情報の収集などに利用されます。
 ※3 電源アダプタは別途オプションとしてご購入頂く必要があります。
 ※4 別途オプションとしてP9に掲載のアンテナをご購入して頂く必要があります。
 ※5 金具は壁と天井への取り付けに対応しています。

Wi-Fi6E 対応屋内向けアクセスポイントのラインナップ



アンテナ内蔵モデル

モデル名	CW9162	CW9164	CW9166	MR57
アンテナタイプ	内蔵	内蔵	内蔵	内蔵
最新対応規格	Wi-Fi6E	Wi-Fi6E	Wi-Fi6E	Wi-Fi6E
アンテナ仕様	1×2.4GHz 802.11b/g/n/ax 1×5GHz 802.11a/n/ac/ax 1×6GHz 802.11ax 1×WIDS/WIPS 1×Bluetooth ^{※1}	1×2.4GHz 802.11b/g/n/ax 1×5GHz 802.11a/n/ac/ax 1×6GHz 802.11ax 1×WIDS/WIPS 1×Bluetooth ^{※1}	1×2.4GHz 802.11b/g/n/ax 1×5GHz 802.11a/n/ac/ax 1×6GHz 802.11ax 1×WIDS/WIPS 1×Bluetooth ^{※1}	1×2.4GHz 802.11b/g/n/ax 1×5GHz 802.11a/n/ac/ax 1×6GHz 802.11ax 1×WIDS/WIPS 1×Bluetooth ^{※1}
通信仕様 アンテナ： ストリーム数	2×2:2 MU-MIMO	2.4GHz 2×2:2MU-MIMO 5GHz、6GHz 4×4:4 MU-MIMO	4×4:4 MU-MIMO	4×4:4 MU-MIMO
通信仕様 ラジオ数	2.4GHz×1+5GHz× 1+6GHz×1	2.4GHz×1+5GHz× 1+6GHz×1	2.4GHz×1+5GHz×2 or 2.4GHz×1+5GHz× 1+6GHz×1	2.4GHz×1+5GHz×2 or 2.4GHz×1+5GHz× 1+6GHz×1
最大スループット	3.9Gbps	7.49Gbps	7.78Gbps	7.78Gbps
インターフェイス	1×2.5MultGbE	1×5MultGbE	1×5MultGbE	2×5MultGbE
給電方法	802.3at/bt 電源アダプタ ^{※2}	802.3at/bt 電源アダプタ ^{※2}	802.3at/bt 電源アダプタ ^{※2}	802.3at/bt 電源アダプタ ^{※2}
取り付け金具	同梱 ^{※3}	同梱 ^{※3}	同梱 ^{※3}	同梱 ^{※3}
型番	CW9162-MR ^{※4}	CW9164-MR ^{※4}	CW9166-MR ^{※4}	MR57-HW

- ※1 BLE ビーコンによる位置情報の収集などに利用されます。
- ※2 電源アダプタは別途オプションとしてご購入頂く必要があります。
- ※3 金具は壁と天井への取り付けに対応しています。
- ※4 Catalyst OSに変換することでCisco無線LANコントローラ (C9800シリーズなど) で管理し、オンプレミス製品として利用する事が可能です。

電源オプション製品



	パワーインジェクター (PoE変換器)		電源アダプタ	
概要	コンセント電源を利用し、PoE非対応スイッチからの接続を、PoEに変えてLANケーブルで給電します。		PoEを使用せず、コンセントから直接給電します。	
型番	MA-INJ-4 (PoE変換器本体) + MA-PWR-CORD-JP (電源ケーブル)	MA-INJ-6 (PoE変換器本体) ^{※1} + MA-PWR-CORD-JP (電源ケーブル)	MA-PWR-30W-US (電源アダプタ本体)	MA-PWR-50WAC (電源アダプタ本体) ^{※2} + MA-PWR-CORD-JP (電源ケーブル)
対応規格	802.3af/802.3at		最大30W	最大50W

- ※1 MultiGbEポート搭載モデル用
- ※2 CW9162を除くWi-Fi6E対応モデル用

室内アクセスポイント向けアンテナ製品

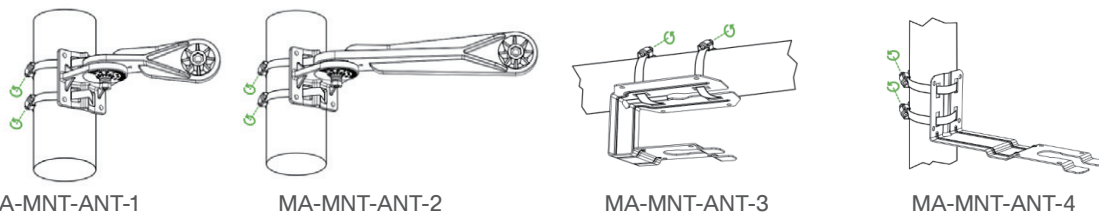


アンテナタイプ	デュアルバンド ダイポールアンテナ	デュアルバンド ダイポールアンテナ (折り曲げ可能タイプ)	デュアルバンド パネルオムニアンテナ
ゲイン	3.8 dBi (2.4GHz) 5.5 dBi (5GHz)	3 dBi (2.4GHz) 5.7 dBi (5GHz)	4.9 dBi (2.4GHz) 4.9 dBi (5GHz)
対応機種：型番	MR46E:MA-ANT-3-A6	MR46E:MA-ANT-3-B6	MR46E:MA-ANT-3-C6 マウントキットは別売り*1
AP1台当たりの 必要な数量	MR46E:1式	MR46E:1式	MR46E:1式



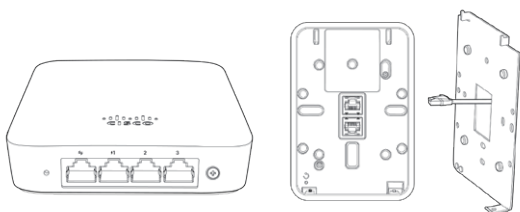
アンテナタイプ	デュアルバンド パネルオムニアンテナ (ダウンチルト)	デュアルバンド ワイドパッチアンテナ	デュアルバンド ナローパッチアンテナ
ゲイン	2.9 dBi (2.4GHz) 3.7 dBi (5GHz)	7 dBi (2.4GHz) 6.3 dBi (5GHz)	11.2 dBi (2.4GHz) 10.8 dBi (5GHz)
対応機種：型番	MR46E:MA-ANT-3-D6 マウントキットは別売り*1	MR46E:MA-ANT-3-E6 マウントキットは別売り*2	MR46E:MA-ANT-3-F6 マウントキットは別売り*2
AP1台当たりの 必要な数量	MR46E:1式	MR46E:1式	MR46E:1式

*1 水平取り付けブラケット (MA-MNT-ANT-3) と垂直取り付けブラケット (MA-MNT-ANT-4) に対応します。
*2 標準取り付けブラケット (MA-MNT-ANT-1) とロング取り付けブラケット (MA-MNT-ANT-2) に対応します。



ホテルの客室、学生寮、病室などに最適なMR36H

3つのギガビットダウンリンクポートを備えたWi-Fi6対応のMR36Hのフォームファクタは、VoIP電話やIPTVのようなIP対応デバイスと接続する有線ポートを必要とするケースに最適です。またアップリンクをMR36Hの背面から接続する壁面設置の為、室内デザインを邪魔しません。



クライアント接続用の3つの1GbEポート(うち1ポート802.3af出力対応)とパススルーポート(Out)*を搭載

本体背面に搭載された1GbEのアップリンク用PoE対応ポート、パススルーポート(In)と同梱されるマウントクレードル

*パススルーポート(Out)は、背面のパススルーポート(In)とアップリンクポートをLANケーブルで接続した場合にアップリンクポートとして利用が可能です。

モデル名	MR36H
対応規格	802.11a/b/g/n/ac/ax
アンテナ仕様 (内蔵)	802.11b/g/n/ax アンテナ、802.11a/n/ac/ax アンテナ セキュリティ (WIPS) と RF 管理専用アンテナ Bluetooth Low Energy アンテナ
MIMO 対応	2×2:2 MU-MIMO
最大速度	1.5Gbps
インターフェイス	1×1GbE (802.3afと802.3atによる受電に対応したアップリンクポートを本体背面に搭載) 3×1GbE (クライアント接続用ダウンリンクポート、うち1ポートは802.3af出力対応) 1×1GbE (パススルーポート)
電源	802.3at PoE+、802.3af* (電源アダプタ非対応)
取り付け金具	同梱 (壁掛けのみ対応)
型番	MR36H-HW

* 802.3afで受電する場合、ダウンリンクへのPoE給電はできません。

屋外向けアクセスポイントのラインナップ

アンテナ内蔵モデル



モデル名	MR70	MR78
推奨クライアント数	<15 ^{*1}	非公開
アンテナタイプ	内蔵	内蔵
最新対応規格	Wi-Fi5(802.11ac Wave2)	Wi-Fi6
アンテナ仕様	1×2.4GHz 802.11b/g/n 1×5GHz 802.11a/n/ac	1×2.4GHz 802.11b/g/n/ax 1×5GHz 802.11a/n/ac/ax 1×Bluetooth ^{*3}
通信仕様アンテナ：ストリーム数	2×2:2 MU-MIMO	2×2:2 MU-MIMO
通信仕様 ラジオ数	2.4GHz×1+5GHz×1	2.4GHz×1+5GHz×1
最大スループット	1.3Gbps	1.5Gbps
インターフェイス	1×1GbE	1×1GbE
給電方法	802.3af PoE、電源アダプタ ^{*4}	802.3af PoE、電源アダプタ ^{*4}
取り付け金具	同梱（壁と柱への設置に対応）	同梱（壁面と柱に設置対応）
型番	MR70-HW	MR78-HW

アンテナ外付けモデル



モデル名	MR76	MR86
推奨クライアント数	<50 ^{*1}	<100 ^{*1}
アンテナタイプ	外付け ^{*2}	外付け ^{*2}
最新対応規格	Wi-Fi6	Wi-Fi6
アンテナ仕様	1×2.4GHz 802.11b/g/n/ax 1×5GHz 802.11a/n/ac/ax 1×WIDS/WIPS 1×Bluetooth ^{*3}	1×2.4GHz 802.11b/g/n/ax 1×5GHz 802.11a/n/ac/ax 1×WIDS/WIPS 1×Bluetooth ^{*3}
通信仕様アンテナ：ストリーム数	2×2:2 MU-MIMO	4×4:4 MU-MIMO
通信仕様 ラジオ数	2.4GHz×1+5GHz×1	2.4GHz×1+5GHz×1
最大スループット	1.5Gbps	2.98Gbps
インターフェイス	1×1GbE	1×1GbE
給電方法	802.3af PoE	802.3at PoE+
取り付け金具	同梱 ^{*5}	同梱 ^{*5}
型番	MR76-HW	MR86-HW

※1 サポートする最新の規格に対応したクライアントを接続した場合の想定です。
 ※2 別途オプションとしてこのページ下段に掲載のアンテナをご購入頂く必要があります。
 ※3 BLEビーコンによる位置情報の収集などに利用されます。Bluetoothによるデータ通信（インターネットアクセスなど）は提供しません。
 ※4 電源アダプタは別途オプションとしてご購入頂く必要があります。
 ※5 金属は壁と天井への取り付けに対応しています。

屋外向けアクセスポイント向けアンテナ製品



アンテナタイプ	デュアルバンド オムニ アンテナ (全方向)	5 GHz セクタ アンテナ	2.4 GHz セクタ アンテナ	デュアルバンド パッチ アンテナ	デュアルバンド セクタ アンテナ
ゲイン	4 dBi (2.4GHz) 7 dBi (5GHz)	13 dBi (5GHz)	11 dBi (2.4GHz)	8 dBi (2.4GHz) 6.5 dBi (5GHz)	9 dBi (2.4GHz) 12 dBi (5GHz)
対応機種	MR76、MR86				
型番	MA-ANT-20 ※2本セット	MA-ANT-21	MA-ANT-23	MA-ANT-25	MA-ANT-27
AP1台当たりの必要な数量	MR76、MR86：2式	MR76、MR86：1式	MR76、MR86：1式	MR76、MR86：2式	MR76、MR86：2式

MRシリーズ
アクセスポイント

MSシリーズ
スイッチ

MX/Zシリーズ
アプリケーション

インサイト
WAN/アプリ監視

MGシリーズ
ゲートウェイ

MVシリーズ
セキュリティカメラ

MTシリーズ
IoTセンサー

システムマネージャー
モバイルデバイス管理

イーサネットスイッチのご紹介

エンタープライズクラスの信頼性とノンブロッキングの高パフォーマンスを備えた、アクセスからキャンパスアグリゲーションまでサポートする(レイヤ2 / 3対応)のイーサネットスイッチです。



機能ハイライト

- > バーチャルスタッキング
- > PoE / PoE+ をサポートするポート
- > エンタープライズのセキュリティ
- > Layer 7 アプリケーションの可視化
- > 音声とビデオのQoS

購入形態とライセンスについて

スイッチ本体と使用年数分のライセンスの購入が必要です。スイッチとライセンスは1対1で紐づきます。ライセンスは1日※、1年、3年、5年、7年、10年から選択頂けます。なお、予備 (コールドスタンバイ) 機としてご購入される場合、その予備機のライセンスを購入する必要はありません。

※ 1日間ライセンスはPDLの環境でのみ利用可能です。PDLについてはP3をご参照ください。



ライセンス期間	ライセンス型番
1日間	LIC-モデル名(例: MS120-8FP)-1D
1年間	LIC-モデル名(例: MS120-8FP)-1YR
3年間	LIC-モデル名(例: MS120-8FP)-3YR
5年間	LIC-モデル名(例: MS120-8FP)-5YR
7年間	LIC-モデル名(例: MS120-8FP)-7YR
10年間	LIC-モデル名(例: MS120-8FP)-10YR

フィジカルスタッキング冗長構成時のライセンスについて

MSシリーズの多くはフィジカルスタッキングによる物理的な冗長構成をサポートします。フィジカルスタック構成では、スイッチ台数分のライセンスが必要です。



ライセンス必要

ライセンス必要

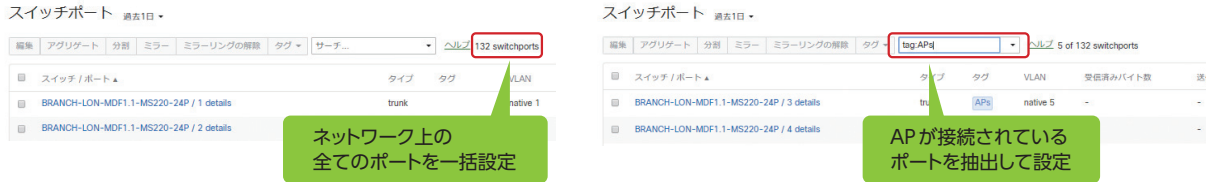
ライセンス必要

図のように3台のスイッチをフィジカルスタッキングする場合は、3つのライセンスが必要です。

イーサネットスイッチのメリット

① 複数のスイッチをダッシュボードから一括で設定/管理

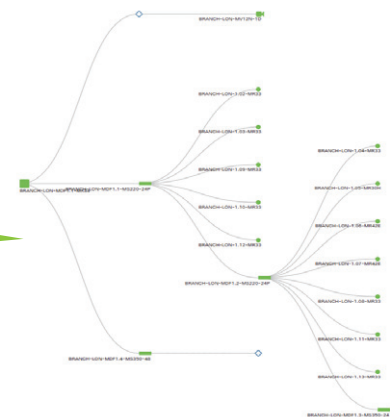
＞バーチャルスタッキング機能によりネットワーク内の全てのスイッチの全てのポートを一括設定することが可能!



② 有線クライアントの可視化とネットワークポロジの自動作成

＞有線クライアント毎の通信の可視化が可能!

＞ネットワークポロジを自動的に識別して表示可能!



LLDP/CDPを使ってスイッチ、AP、カメラなどのネットワークデバイスを自動識別
※ Meraki製品以外のLLDP対応製品は1ホップまで表示可能。

③ リモートトラブルシュートにより現地対応のコストを削減

＞リモートから任意のポートのパケットキャプチャの取得やケーブルテストを実施することで障害時の迅速な対応と現地スタッフ派遣コストを大幅削減することが可能!



コンパクトスイッチのラインナップ



モデル名	MS120-8	MS120-8LP	MS120-8FP
ダウンリンク	8×GbE	8×GbE	8×GbE
アップリンク	2×1GbE (SFP)	2×1GbE (SFP)	2×1GbE (SFP)
フィジカルスタッキング容量	フィジカルスタッキング非対応		
筐体内電源冗長	×	×	×
PoE対応と容量	×	67W (PoE, PoE+)	124W (PoE, PoE+)
スイッチング容量	20Gbps	20Gbps	20Gbps
ラックマウント	×	×	○
L3機能	DHCPリレー	DHCPリレー	DHCPリレー
型番	MS120-8-HW	MS120-8LP-HW	MS120-8FP-HW

MRシリーズ
アクセスポイント

MSシリーズ
スイッチ

MX/Zシリーズ
セキュリティアプライアンス

WAN/AI
インサイト/アプリ監視

MGシリーズ
ゲートウェイ

MVシリーズ
セキュリティアプライアンス

MTシリーズ
センサー

システムマネージャ
モバイルデバイス管理

MS120シリーズのラインナップ

モデル名	MS120-24	MS120-24P (PoE対応モデル)	MS120-48	MS120-48LP (PoE対応モデル)	MS120-48FP (PoE対応モデル)
ダウンリンク	24×GbE	24×GbE	48×GbE	48×GbE	48×GbE
アップリンク	4×1GbE (SFP)	4×1GbE (SFP)	4×1GbE (SFP)	4×1GbE (SFP)	4×1GbE (SFP)
フィジカルスタッキング容量	フィジカルスタッキング非対応				
筐体内電源冗長	×	×	×	×	×
PoE 対応と容量	×	370W (PoE,PoE+)	×	370W (PoE,PoE+)	740W (PoE,PoE+)
スイッチング容量	56Gbps	56Gbps	104Gbps	104Gbps	104Gbps
ラックマウント	○	○	○	○	○
L3 機能	DHCPリレー				
型番	MS120-24-HW	MS120-24P-HW	MS120-48-HW	MS120-48LP-HW	MS120-48FP-HW

MS125シリーズのラインナップ

モデル名	MS125-24	MS125-24P (PoE対応モデル)	MS125-48	MS125-48LP (PoE対応モデル)	MS125-48FP (PoE対応モデル)
ダウンリンク	24×GbE	24×GbE	48×GbE	48×GbE	48×GbE
アップリンク	4×10GbE(SFP+)	4×10GbE(SFP+)	4×10GbE(SFP+)	4×10GbE(SFP+)	4×10GbE(SFP+)
フィジカルスタッキング容量	フィジカルスタッキング非対応				
筐体内電源冗長	×	×	×	×	×
PoE 対応と容量	×	370W (PoE,PoE+)	×	370W (PoE,PoE+)	740W (PoE,PoE+)
スイッチング容量	128Gbps	128Gbps	176Gbps	176Gbps	176Gbps
ラックマウント	○	○	○	○	○
L3 機能	DHCPリレー				
型番	MS125-24-HW	MS125-24P-HW	MS125-48-HW	MS125-48LP-HW	MS125-48FP-HW

MS210シリーズのラインナップ

モデル名	MS210-24	MS210-24P (PoE対応モデル)	MS210-48	MS210-48LP (PoE対応モデル)	MS210-48FP (PoE対応モデル)
ダウンリンク	24×GbE	24×GbE	48×GbE	48×GbE	48×GbE
アップリンク	4×1GbE (SFP)	4×1GbE (SFP)	4×1GbE (SFP)	4×1GbE (SFP)	4×1GbE (SFP)
フィジカルスタッキング容量	80Gbps (別途スタッキングケーブルが必須) ※MS225シリーズとのスタッキングをサポート				
筐体内電源冗長	×	×	×	×	×
PoE 対応と容量	×	370W (PoE,PoE+)	×	370W (PoE,PoE+)	740W (PoE,PoE+)
スイッチング容量	128Gbps	128Gbps	176Gbps	176Gbps	176Gbps
ラックマウント	○	○	○	○	○
L3 機能	スタティックルーティング (最大 16 ルート)、DHCPリレー				
型番	MS210-24-HW	MS210-24P-HW	MS210-48-HW	MS210-48LP-HW	MS210-48FP-HW

MS225シリーズのラインナップ

モデル名	MS225-24	MS225-24P (PoE対応モデル)	MS225-48	MS225-48LP (PoE対応モデル)	MS225-48FP (PoE対応モデル)
ダウンリンク	24×GbE	24×GbE	48×GbE	48×GbE	48×GbE
アップリンク	4×10GbE (SFP+)	4×10GbE (SFP+)	4×10GbE (SFP+)	4×10GbE (SFP+)	4×10GbE (SFP+)
フィジカルスタッキング容量	80Gbps (別途スタッキングケーブルが必須) ※MS210シリーズとのスタッキングをサポート				
筐体内電源冗長	×	×	×	×	×
PoE 対応と容量	×	370W (PoE,PoE+)	×	370W (PoE,PoE+)	740W (PoE,PoE+)
スイッチング容量	128Gbps	128Gbps	176Gbps	176Gbps	176Gbps
ラックマウント	○	○	○	○	○
L3 機能	スタティックルーティング (最大 16 ルート)、DHCPリレー				
型番	MS225-24-HW	MS225-24P-HW	MS225-48-HW	MS225-48LP-HW	MS225-48FP-HW

MS250シリーズのラインナップ

モデル名	MS250-24	MS250-24P (PoE対応モデル)	MS250-48	MS250-48LP (PoE対応モデル)	MS250-48FP (PoE対応モデル)
ダウンリンク	24×GbE	24×GbE	48×GbE	48×GbE	48×GbE
アップリンク	4×10GbE (SFP+)	4×10GbE (SFP+)	4×10GbE (SFP+)	4×10GbE (SFP+)	4×10GbE (SFP+)
フィジカルスタッキング容量	80Gbps (別途スタッキングケーブルが必須)				
筐体内電源冗長	○ (別途 250W 対応の PSU が必須)	○ (別途 640W 対応の PSU が必須)	○ (別途 250W 対応の PSU が必須)	○ (別途 640W 対応の PSU が必須)	○ (別途 1025W 対応の PSU が必須)
PoE 対応と容量	×	370W (PoE,PoE+)	×	370W (PoE,PoE+)	740W (PoE,PoE+)
スイッチング容量	128Gbps	128Gbps	176Gbps	176Gbps	176Gbps
ラックマウント	○	○	○	○	○
L3 機能	スタティック/ダイナミックルーティング (最大 16384 ルート)、DHCP サーバ & リレー Warm Spare (VRRP) マルチキャストルーティング (PIM-SM)				
型番	MS250-24-HW	MS250-24P-HW	MS250-48-HW	MS250-48LP-HW	MS250-48FP-HW

MS350シリーズのラインナップ

モデル名	MS350-24	MS350-24P (PoE対応モデル)	MS350-48
ダウンリンク	24 × GbE	24 × GbE	48 × GbE
アップリンク	4 × 10GbE (SFP+)	4 × 10GbE (SFP+)	4 × 10GbE (SFP+)
フィジカルスタッキング容量	160Gbps (50cmのケーブルが同梱)	160Gbps (50cmのケーブルが同梱)	160Gbps (50cmのケーブルが同梱)
筐体内電源冗長	○ (別途250W対応のPSUが必須)	○ (別途640W対応のPSUが必須)	○ (別途250W対応のPSUが必須)
PoE対応と容量	×	プライマリ電源のみ搭載370W、 セカンダリ電源搭載時720W (PoE,PoE+)	×
スイッチング容量	128Gbps	128Gbps	176Gbps
ラックマウント	○	○	○
L3機能	スタティック/ダイナミックルーティング(最大16384ルート)、DHCPサーバ&リレー Warm Spare(VRRP) マルチキャストルーティング(PIM-SM)		
型番	MS350-24-HW	MS350-24P-HW	MS350-48-HW

モデル名	MS350-48LP (PoE対応モデル)	MS350-48FP (PoE対応モデル)	MS350-24X (PoE対応モデル)
ダウンリンク	48 × GbE	48 × GbE	16 × GbE、8 × MultiGbE (最大10GbEまで対応)
アップリンク	4 × 10GbE (SFP+)	4 × 10GbE (SFP+)	4 × 10GbE (SFP+)
フィジカルスタッキング容量	160Gbps (50cmのケーブルが同梱)	160Gbps (50cmのケーブルが同梱)	160Gbps (50cmのケーブルが同梱)
筐体内電源冗長	○ (別途640W対応のPSUが必須)	○ (別途1025W対応のPSUが必須)	○ (別途1025W対応のPSUが必須)
PoE対応と容量	プライマリ電源のみ搭載370W、 セカンダリ電源搭載時740W (PoE,PoE+)	プライマリ電源のみ搭載740W、 セカンダリ電源搭載時1440W (PoE,PoE+)	プライマリ電源のみ搭載740W、 セカンダリ電源搭載時1440W (PoE,PoE+,UPoE)
スイッチング容量	176Gbps	176Gbps	272Gbps
ラックマウント	○	○	○
L3機能	スタティック/ダイナミックルーティング(最大16384ルート)、DHCPサーバ&リレー、Warm Spare(VRRP) マルチキャストルーティング(PIM-SM)		スタティック/ダイナミックルーティング(最大8192ルート)、DHCPサーバ&リレー Warm Spare(VRRP) マルチキャストルーティング(PIM-SM)
型番	MS350-48LP-HW	MS350-48FP-HW	MS350-24X-HW

MS355シリーズのラインナップ

モデル名	MS355-24X	MS355-24X2	MS355-48X	MS355-48X2
ダウンリンク	16 × 1GbE、8 × MultiGbE (最大10GbEまで対応)	24 × MultiGbE (最大10GbEまで対応)	32 × GbE、16 × MultiGbE (最大10GbEまで対応)	24 × 1GbE、24 × MultiGbE (最大10GbEまで対応)
アップリンク	2 × 40G QSFP+ もしくは 4 × 10G SFP+			
フィジカルスタッキング容量	400Gbps (別途スタッキングケーブルが必須)			
筐体内電源冗長	○ (別途1025W対応のPSUが必須)	○ (別途1025W対応のPSUが必須)	○ (別途1025W対応のPSUが必須)	○ (別途1025W対応のPSUが必須)
PoE対応と容量	プライマリ電源のみ搭載740W、 セカンダリ電源搭載時1440W (PoE,PoE+,UPoE)		プライマリ電源のみ搭載740W、 セカンダリ電源搭載時1480W (PoE,PoE+,UPoE)	
スイッチング容量	352Gbps	640Gbps	544Gbps	688Gbps
ラックマウント	○	○	○	○
L3機能	スタティック/ダイナミックルーティング(最大8192ルート)、DHCPサーバ&リレー Warm Spare(VRRP) マルチキャストルーティング(PIM-SM)			
型番	MS355-24X-HW	MS355-24X2-HW	MS355-48X-HW	MS355-48X2-HW

MS410シリーズのラインナップ

モデル名	MS410-16	MS410-32
ダウンリンク	16 × GbE (SFP)	32 × GbE (SFP)
アップリンク	2 × 10GbE (SFP+)	4 × 10GbE (SFP+)
フィジカルスタッキング容量	160Gbps (別途スタッキングケーブルが必須)	160Gbps (別途スタッキングケーブルが必須)
筐体内電源冗長	○ (別途250W対応のPSUが必須)	○ (別途250W対応のPSUが必須)
PoE対応と容量	×	×
スイッチング容量	72Gbps	144Gbps
ラックマウント	○	○
L3機能	スタティック/ダイナミックルーティング(最大16384ルート)、DHCPサーバ&リレー Warm Spare(VRRP) マルチキャストルーティング(PIM-SM)	
型番	MS410-16-HW	MS410-32-HW

MS425/450 シリーズのラインナップ



モデル名	MS425-16	MS425-32	MS450-12
ダウンリンク	16 × 10GbE (SFP+)	32 × 10GbE (SFP+)	12 × 40GbE (QSFP)
アップリンク	2 × 40GbE (QSFP+)	2 × 40GbE (QSFP+)	2 × 100G (QSFP28)
フィジカルスタッキング容量	160Gbps (スタック接続専用ポートは非搭載、別売りのスタッキングケーブルによるアップリンクでの接続が推奨)		400Gbps (スタック接続専用ポートを搭載、別途スタッキングケーブルが必須)
筐体内電源冗長	○ (別途 250W 対応の PSU が必須)		
PoE 対応と容量	×	×	×
スイッチング容量	480Gbps	800Gbps	1.36Tbps
ラックマウント	○	○	○
L3 機能	スタティック/ダイナミックルーティング(最大8192ルート)、DHCPサーバ&リレー Warm Spare(VRRP)マルチキャストルーティング(PIM-SM)		
型番	MS425-16-HW	MS425-32-HW	MS450-12-HW

電源コード (MA-PWR-CORD-JP) 必要本数確認リスト



機器	本数
MS 120、125、210、225 シリーズ	1本
MS 250、350、355、410、425、450 シリーズ	1本*

*別売りの冗長用電源モジュールを追加する場合は、合計2本の電源コードを購入する必要があります。

フィジカルスタッキング用ケーブルオプション



ケーブルの長さ	MS210、225、250、350、410、425シリーズ	MS355、450シリーズ
50cm	MA-CBL-40G-50CM	MA-CBL-100G-50CM
1m	MA-CBL-40G-1M	MA-CBL-100G-1M
3m	MA-CBL-40G-3M	MA-CBL-100G-3M

冗長用電源モジュール



電源容量	250W	640W	1025W
型番	MA-PWR-250WAC	MA-PWR-640WAC	MA-PWR-1025WAC

SFP/SFP+/QSFP+ 対応リスト



型番	型番	型番	規格	対応シリーズ
光トランシーバー	1Gigabit	MA-SFP-1GB-TX	1000BASE-T	MS120、MS125、MS210、MS225、MS250、MS350、MS355、MS410、MS425
		MA-SFP-1GB-SX	1000BASE-SX	MS120、MS125、MS210、MS225、MS250、MS350、MS355、MS390、MS410、MS425
		MA-SFP-1GB-LX10	1000BASE-LX10	
	10Gigabit	MA-SFP-10GB-SR	10GBASE-SR	MS125、MS225、MS250、MS350、MS355、MS390、MS410、MS425
		MA-SFP-10GB-LR	10GBASE-LR	
		MA-SFP-10GB-LRM	10GBASE-LRM	MS225、MS250、MS350、MS355、MS390、MS410、MS425
		MA-SFP-10GB-ER	10GBASE-ER	
		MA-SFP-10GB-ZR	10GBASE-ZR	
		40Gigabit	MA-QSFP-40G-SR4	QSFP - MPO12
	MA-QSFP-40G-LR4		QSFP - LC	
	MA-QSFP-40G-CSR4		QSFP - MPO12	
	MA-QSFP-40G-SR-BD		QSFP - Duplex LC	
	100Gigabit	MA-QSFP-100G-LR4	100GBASE-LR4	MS450
MA-QSFP-100G-SR4		100GBASE-SR4		
ダイレクトアタッチ	10Gigabit	MA-CBL-TA-1M	10GSFP+Cu (1m)	MS125、MS225、MS250、MS350、MS355、MS390、MS410、MS425
		MA-CBL-TA-3M	10GSFP+Cu (3m)	

最もパワフルな MS390 シリーズスイッチ

① Cisco ASIC を使った初の Meraki スイッチ

➢ 強力な Cisco Catalyst シリーズスイッチのテクノロジーをシンプルに Meraki の管理画面 (ダッシュボード) から利用することが可能です。帯域幅が大きいアプリケーションや高速な Wi-Fi 6 (802.11ax) アクセスポイントの導入要件を満たすため、マルチギガビット対応ダウンリンクポート、480 Gbps のスタック接続、10/40GE 対応アップリンクモジュールをサポートします。



② 高度な冗長機能と新しいポリシー設定

➢ さらに高速化された 480Gbps の物理スタックと StackPower (電源スタック) による回復力を提供します。また、有線タグを使用してトラフィックを分類することでセキュリティ セグメンテーションを実現するアダプティブポリシーなど、スケール可能なセキュリティも提供します。



StackPower は、スイッチスタック内の個々の PSU からの電力を集約して、電力冗長性をさらに高めます

③ ライセンスについて

➢ MS390 のライセンスには、エンタープライズライセンスとアドバンスドライセンスの 2 種類のライセンスがあります。また従来の MS シリーズとは異なり、モデル毎のライセンスではなく、よりシンプルなポート毎 (24ポートまたは48ポート) のライセンスが採用されています。

ライセンスの種類	期間	ライセンス型番
エンタープライズライセンス ※ OSPF が最大 1000 ルートに制限 アダプティブポリシーは未サポート	1日	LIC-MS390-ポート数(例: 24)E-1D
	1年	LIC-MS390-ポート数(例: 24)E-1Y
	3年	LIC-MS390-ポート数(例: 24)E-3Y
	5年	LIC-MS390-ポート数(例: 24)E-5Y
	7年	LIC-MS390-ポート数(例: 24)E-7Y
	10年	LIC-MS390-ポート数(例: 24)E-10Y
アドバンスドライセンス ※ 1000 を超える OSPF ルート アダプティブポリシーとその他の将来サポート機能	1日	LIC-MS390-ポート数(例: 24)A-1D
	1年	LIC-MS390-ポート数(例: 24)A-1Y
	3年	LIC-MS390-ポート数(例: 24)A-3Y
	5年	LIC-MS390-ポート数(例: 24)A-5Y
	7年	LIC-MS390-ポート数(例: 24)A-7Y
	10年	LIC-MS390-ポート数(例: 24)A-10Y

MS390シリーズのラインナップ



モデル名	MS390-24	MS390-24P	MS390-24U ^{*1}	MS390-24UX ^{*1}
ダウンリンク	24 x 1GbE	24 x 1GbE	24 x 1GbE	24 x MultiGbE (最大10GbEまで対応)
アップリンク	別売りのアップリンクモジュールを追加することが可能です。			
フィジカルスタッキング容量	480Gbps (別途スタッキングケーブルが必須)			
筐体内電源冗長	○ (別途350W対応のPSUが必須)	○ (別途715W対応のPSUが必須)	○ (別途1100W対応のPSUが必須)	○ (別途1100W対応のPSUが必須)
PoE 対応と容量	×	プライマリ電源のみ搭載時、445W セカンダリ電源搭載時、720W ^{*2} (PoE,PoE+)	プライマリ電源のみ搭載時、830W セカンダリ電源搭載時、 1,440W ^{*2} (PoE,PoE+,UPoE)	プライマリ電源のみ搭載時、560W セカンダリ電源搭載時、 1,440W ^{*2} (PoE,PoE+,UPoE)
スイッチング容量	208Gbps	208Gbps	208Gbps	640Gbps
ラックマウント	○	○	○	○
L3機能	スタティックルーティング、OSPFv2 (エンタープライズライセンスの場合、最大1000ルートに制限) DHCP サーバ&リレー、WarmSpare(VRRP)、マルチキャストルーティング(PIM-ASM)			
型番	MS390-24-HW	MS390-24P-HW	MS390-24U-HW	MS390-24UX-HW

^{*1} 1,100W 電源の利用には、サードパーティ製の200V電源ケーブルが必須となります。^{*2} 各モデルのデフォルト電源と同じセカンダリ電源を搭載した場合。



モデル名	MS390-48	MS390-48P	MS390-48U ^{*1}	MS390-48UX ^{*1}	MS390-48UX2 ^{*1}
ダウンリンク	48 x 1GbE	48 x 1GbE	48 x 1GbE	36 x MultiGbE (最大2.5GbEまで対応) 12 x MultiGbE (最大10GbEまで対応)	48 x MultiGbE (最大5GbEまで対応)
アップリンク	別売りのアップリンクモジュールを追加することが可能です。				
フィジカルスタッキング容量	480Gbps (別途スタッキングケーブルが必須)				
筐体内電源冗長	○ (別途350W対応のPSUが必須)	○ (別途715W対応のPSUが必須)	○ (別途1100W対応のPSUが必須)	○ (別途1100W対応のPSUが必須)	○ (別途1100W対応のPSUが必須)
PoE 対応と容量	×	プライマリ電源のみ搭載時、 437W セカンダリ電源搭載時、 1,152W ^{*2} (PoE,PoE+)	プライマリ電源のみ搭載時、 822W セカンダリ電源搭載時、 1,800W ^{*2} (PoE,PoE+)	プライマリ電源のみ搭載時、 490W セカンダリ電源搭載時、 1,500W ^{*2} (PoE,PoE+)	プライマリ電源のみ搭載時、 645W セカンダリ電源搭載時、 1,740W ^{*2} (PoE,PoE+)
スイッチング容量	256Gbps	256Gbps	256Gbps	580Gbps	640Gbps
ラックマウント	○				
L3機能	スタティックルーティング、OSPFv2 (エンタープライズライセンスの場合、最大1000ルートに制限) DHCP サーバ&リレー、WarmSpare (VRRP)、マルチキャストルーティング (PIM-ASM)				
型番	MS390-48-HW	MS390-48P-HW	MS390-48U-HW	MS390-48UX-HW	MS390-48UX2-HW

^{*1} 1,100W 電源の利用には、サードパーティ製の200V電源ケーブル必須となります。^{*2} 各モデルのデフォルト電源と同じセカンダリ電源を搭載した場合。

カテゴリ	型番	製品説明	対応モデル/モジュール
電源コード ^{*1}	MA-PWR-CORD-JP	電源コード	全モデル
冗長用電源モジュール	MA-PWR-350WAC	350 W AC 冗長電源	MS390-24-HW、MS390-48-HW
	MA-PWR-715WAC	715 W AC 冗長電源	
	MA-PWR-1100WAC	1,100WAC 冗長電源 ^{*3}	
アップリンクモジュール	MA-MOD-4X10G	4 x 10GbE SFP+ 搭載モジュール	全モデル
	MA-MOD-8X10G	8 x 10GbE SFP+ 搭載モジュール	
	MA-MOD-2X40G	2 x 40GbE QSFP+ 搭載モジュール	
フィジカルスタッキング用ケーブル	MA-CBL-120G-50CM	50cmの物理スタック用ケーブル	全モデル
	MA-CBL-120G-1M	1mの物理スタック用ケーブル	
	MA-CBL-120G-3M	3mの物理スタック用ケーブル	
StackPower (電源スタック) ケーブル	MA-CBL-SPWR-30CM	30cmの電源スタック用ケーブル	全モデル
	MA-CBL-SPWR-150CM	150cmの電源スタック用ケーブル	
光トランシーバー ^{*2}	MA-SFP-1GB-SX	1000BASE-SX規格をサポート	MA-MOD-4X10G、MA-MOD-8X10G
	MA-SFP-10GB-LR	10GBASE-LR規格をサポート	
	MA-SFP-10GB-LRM	10GBASE-LRM規格をサポート	
	MA-QSFP-40G-SR4	QSFP - MPO12規格をサポート	MA-MOD-2X40G
	MA-QSFP-40G-SR-BD	QSFP - Duplex LC規格をサポート	
ダイレクトアタッチ	MA-CBL-TA-1M	10GSFP+Cu (1m)	MA-MOD-4X10G、MA-MOD-8X10G
	MA-CBL-TA-3M	10GSFP+Cu (3m)	

^{*1} 別売りの冗長用電源モジュールを追加する場合は、合計2本の電源コードを購入する必要があります。

^{*2} 各対応シリーズのサポート詳細 (Wavelength、Fiber Type、Fiber Description、Core / Diameter) については、SFP & Stacking Accessories のデータシートをご確認ください。

^{*3} 1,100W 電源の利用には、サードパーティ製の200V電源ケーブル必須となります。

MRシリーズ
アクセスポイント

MSシリーズ
スイッチ

MX/Zシリーズ
アプリケーションス

WANサイト
アプリケーション監視

MGシリーズ
レーザーポートウェイ

MVシリーズ
セキュリティカメラ

MTシリーズ
センサ

システムマネージャー
モバイルデバイス管理

Cloud Monitoring for Catalyst

Merakiダッシュボードで一部のCatalyst9000シリーズスイッチを監視する事が可能になりました。Merakiに加えて、Catalyst9000シリーズスイッチをご利用のお客様でもネットワーク全体の一元監視が実現できます。

※Merakiダッシュボード上でのCatalystスイッチの設定は対応しておりません



サポートするCatalystスイッチとライセンス

> IOS-XE 17.3.1~17.9.2(2023/02時点)のCatalyst 9200(L)(CX)、9300(L)(X)(LM)、9500(Xを除く)シリーズスイッチ
有効なDNA EssentialsもしくはDNA Advantageライセンスが必要です。



Catalystスイッチのクラウド監視機能

ダッシュボード機能



- ・インベントリ情報
- ・ネットワーク全体の死活監視
- ・トポロジー

デバイス監視と
トラブルシューティング機能



- ・スイッチやポート障害のアラート通知
- ・ポートレベルの通信状況の確認
- ・リモートの診断ツールとパケットキャプチャ

クライアントと
トラフィックの可視化機能



- ・クライアント端末情報の確認
- ・ネットワーク通信量の可視化
- ・利用アプリケーションの可視化 ※ 1※ 2

※ 1 DNA Advantageライセンスが必要 ※ 2 Catalyst 9500シリーズは非対応

セキュリティプライアンスのご紹介

WAN接続(PPPoEなど)やルーティングから、VPN、次世代Firewallなどのセキュリティ機能を統合した、在宅勤務者/スモールブランチからキャンパス/データセンターまでサポートするセキュリティプライアンスです。



機能ハイライト

- > 次世代Firewall、クライアントVPN、サイト間VPN、IDS/IPS
- > NAT/DHCP、3G/4Gセルラー(日本国内はSIMスロット搭載モデルのみサポート)、スタティックルート、リンクバランシング
- > トラフィックシェーピング、コンテンツフィルタリング、Geo-based firewall (ポリシーに国名を指定可能)

ライセンスの種類について

セキュリティプライアンス本体と使用年数分のライセンスの購入が必要です。ライセンスにはエンタープライズライセンス/アドバンスドセキュリティライセンス/セキュアSD-WAN プラスライセンスの3種類がありご要件に合わせて選択します。なお、MXのライセンスの種類はオーガナイズション内で統一する必要がありますので、例えば本社でアドバンスドセキュリティライセンス、他の拠点ではエンタープライズライセンスを利用するようなことはできません。なお、MXを冗長構成(Warm Spare)とする場合スタンバイ機に対してライセンスを購入する必要はありません。

エンタープライズライセンス	アドバンスドセキュリティライセンス	セキュアSD-WANプラスライセンス
ステートフル firewall	全てのエンタープライズライセンス機能	全てのアドバンスドセキュリティライセンス機能
サイト間 VPN	コンテンツ フィルタリング (with Google セーフサーチ)	アプリベースのブレイクアウト(次ページに紹介)
ルーティング / DHCP / NAT / VLAN	Cisco AMP Anti-Malware	Webアプリヘルス分析(アプリのパフォーマンス測定) ^{*1}
リンク冗長化、フェイルオーバー	SourceFire IPS / IDS	WANヘルス分析(ISP接続の監視) ^{*1}
アプリケーションコントロール	Geo-based firewall (ポリシーに国名を指定可能)	VoIPヘルス分析(VoIPのパフォーマンス測定) ^{*1}
SD-WAN (VPNトンネルの自動経路選択)	-	-
クライアント VPN	-	-

^{*1} Meraki Insightと同様の機能です。セキュアSD-WANプラスライセンスにはWANのパフォーマンスを測定するMeraki Insightの機能が含まれます。

ライセンスの購入方法

セキュリティプライアンス本体とライセンスは1対1で紐づきます。ライセンスは1日^{*}、1年、3年、5年、7年、10年から選択頂けます。

^{*} 1日間ライセンスはPDLの環境でのみ利用可能です。PDLについてはP3をご参照ください。



ハードウェア



ライセンス

エンタープライズライセンス

アドバンスドセキュリティライセンス

セキュアSD-WANプラスライセンス

ライセンス期間	ライセンス型番
1日間	LIC-モデル名(例:MX67)-ENT-1D
1年間	LIC-モデル名(例:MX67)-ENT-1YR [*]
3年間	LIC-モデル名(例:MX67)-ENT-3YR [*]
5年間	LIC-モデル名(例:MX67)-ENT-5YR [*]
7年間	LIC-モデル名(例:MX67)-ENT-7YR [*]
10年間	LIC-モデル名(例:MX67)-ENT-10YR [*]

ライセンス期間	ライセンス型番
1日間	LIC-モデル名(例:MX67)-SEC-1D
1年間	LIC-モデル名(例:MX67)-SEC-1YR [*]
3年間	LIC-モデル名(例:MX67)-SEC-3YR [*]
5年間	LIC-モデル名(例:MX67)-SEC-5YR [*]
7年間	LIC-モデル名(例:MX67)-SEC-7YR [*]
10年間	LIC-モデル名(例:MX67)-SEC-10YR [*]

ライセンス期間	ライセンス型番
1日間	LIC-モデル名(例:MX67)-SDW-1D
1年間	LIC-モデル名(例:MX67)-SDW-1Y
3年間	LIC-モデル名(例:MX67)-SDW-3Y
5年間	LIC-モデル名(例:MX67)-SDW-5Y
7年間	LIC-モデル名(例:MX67)-SDW-7Y
10年間	LIC-モデル名(例:MX67)-SDW-10Y

^{*} MX75、MX85、MX95、MX105の場合は、ライセンス型番の末尾に「R」は付きません。(例: LIC-MX75-ENT-1Y など)

セキュリティアプライアンスのメリット

必要な機能を全て搭載したオールインワンのアプライアンス

> アプリケーションFW、IPS、アンチマルウェア対策などのセキュリティ機能だけでなく、SD-WANを含むネットワーク機能とアプリケーション制御機能を1台で提供可能!

セキュリティ機能



- ・アプリケーションFW
- ・サイト間VPN
- ・クライアントVPN
- ・IDS/IPS
- ・マルウェア対策
- ・ジオFW
- ・セキュリティセンター

ネットワーク機能



- ・NAT
- ・DHCP
- ・SD-WAN

アプリケーション制御機能

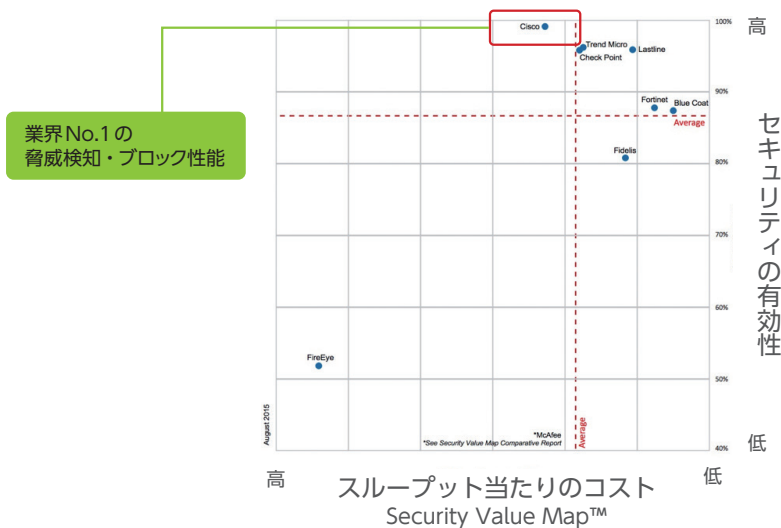


- ・Webキャッシュ
- ・コンテンツフィルタ
- ・トラフィックシェーピング

業界No1レベルのセキュリティを提供

> クラウドからファームウェアが提供されるため、容易に最新ファームウェアの利用が可能!

> CiscoのAMP、IPSは業界No1の脅威検知、ブロック性能なので、セキュリティリスクを最小限に抑えることが可能!



数クリックのVPN設定と最適なVPN経路を提供するSD-WAN

> クラウドがVPN接続仲介することで数クリックでサイト間VPNを設定可能! (Auto VPN)

> WANの回線品質を監視することで自動的に最適なVPNトンネルを選択可能! (自動経路選択)

Auto VPN

対向のMXを選択するだけ

サイト間VPN

タイプ

- オフ
サイト間VPNに参加しません。
- ハブ (メッシュ)
すべてのハブと依体スポークとの間にVPNトンネルを確立します。
- スポーク
選択されたハブとのVPNトンネルを確立します。

ハブ

#	名前	Default route	アクション
1	head office - demo - appliance		

自動経路選択

WANの品質をリアルタイムで監視

データ通信

MRシリーズ
アクセスポイント

MSシリーズ
スイッチ

MX/Zシリーズ
アプライアンス

WANサイト
アプリ監視

MGシリーズ
ゲートウェイ

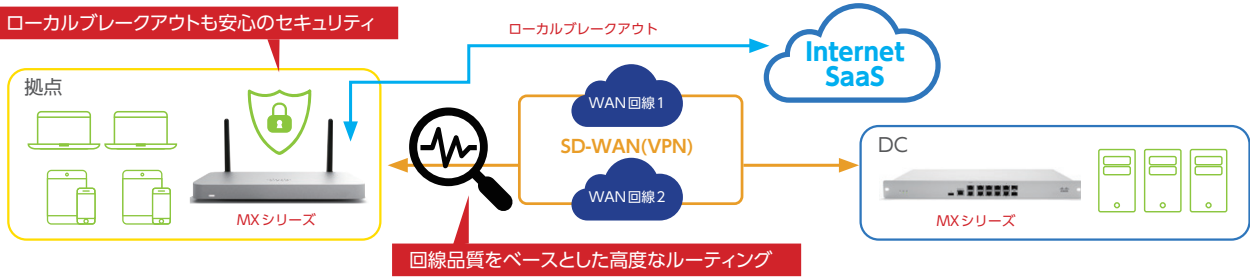
MVシリーズ
セキュリティカメラ

MTシリーズ
IoTセンサー

システムマネージャー
モバイルデバイス管理

Meraki SD-WANテクノロジー

ローカルブレイクアウトも安心のセキュリティ



回線品質をベースとした高度なルーティング

常に最適なVPN経路を利用することで通信の最適化を実現

>以下の3つの技術により安価なインターネット回線でも回線品質に基づいた経路選択を行うことで、専用線やIP-VPNのような高品質な通信を実現することが可能です。

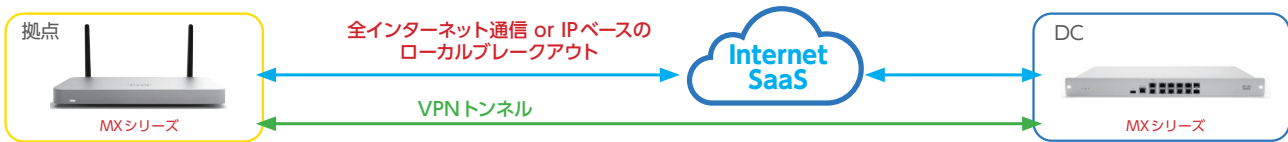
<p>デュアルアクティブ VPN</p> <p>2つのWANリンクでVPNトラフィックを負荷分散します</p>	
<p>ポリシーベースルーティング (PbR)</p> <p>プロトコル、ポート、送信元および宛先IP、さらにはアプリケーションに基づいてトラフィックの優先パスを選択します</p>	
<p>動的経路選択</p> <p>WAN回線の品質に基づいてトラフィックに最適なVPNトンネルを自動的に選択します</p>	

拠点のセキュリティを高めながらローカルブレイクアウトが可能

>Ciscoが提供する強固なセキュリティによりセキュリティを犠牲にすることなく安全にローカルブレイクアウト(拠点からのインターネットアクセス)が可能です。

	次世代ファイアーウォール	アプリケーションベースの制御
	侵入防御 (IPS)	Cisco Snort
	コンテンツフィルタリング	80種類以上のカテゴリ
	Geo ベースセキュリティ	特定の国からの通信を制御
	マルウェア防御	Cisco AMP

>エンタープライズライセンスやアドバンスドセキュリティライセンスを搭載したMXシリーズは、全てのインターネット宛のトラフィックを安全にローカルブレイクアウトすることが可能です。またプロトコルや宛先IPアドレス/Portを静的に指定することで特定の通信のみをローカルブレイクアウトすることも可能です。



アプリケーションベースのインターネットブレイクアウト

>セキュアSD-WANプラスライセンスを搭載したMXシリーズは、アプリケーションベースのローカルブレイクアウトをサポートします。リストからアプリケーションを選択するだけでローカルブレイクアウトを実現することが可能です。
※2023年4月現在は指定可能なアプリ数は10個です。

<p>拠点</p> <p>MXシリーズ セキュアSD-WANプラス ライセンス搭載</p>	<p>アプリケーションベース (例:webexのみ)のを ローカルブレイクアウト</p>	<p>Internet SaaS</p>	<p>DC</p> <p>MXシリーズ セキュアSD-WANプラス ライセンス搭載</p>
		全インターネット通信 or IPベースのローカルブレイクアウト	
		VPNトンネル	

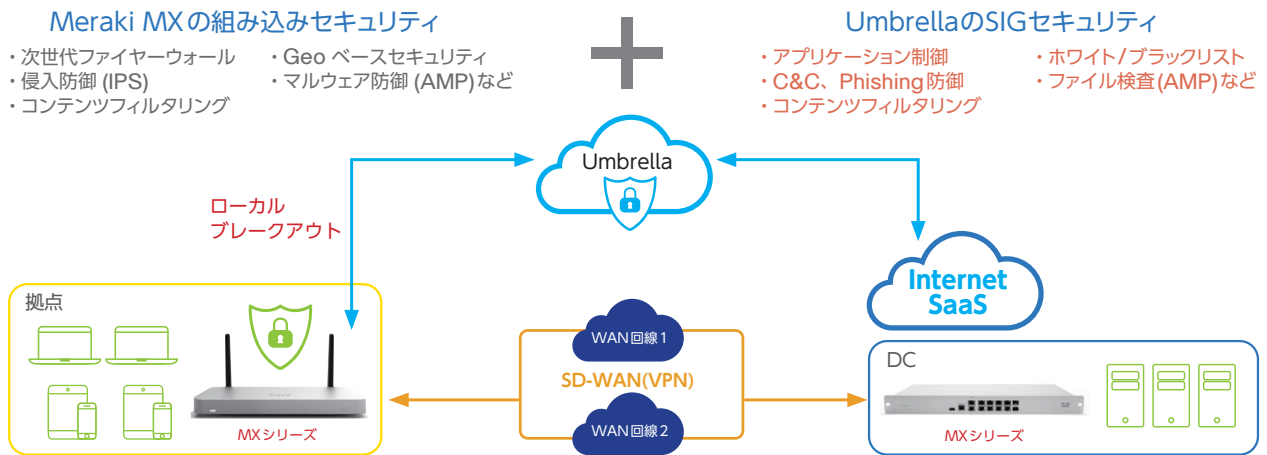
アプリケーションリスト

※2023年4月現在は指定可能なアプリ数は10個です。

- Office 365 Suite
- Office 365 Sharepoint
- Skype & Teams
- Webex
- Zoom
- Box
- Salesforce
- SAP
- Oracle
- AWS

Umbrella連携で実現するSASE (Secure Access Service Edge)

② MXシリーズの組み込みセキュリティにUmbrellaのSIGセキュリティを加えることにより、拠点のローカルブレイクアウトを更に安全に提供することが可能です。



※別途Umbrella SIG Essentialsのライセンス(UMB-SIG-ESS-K9)をユーザー様ご購入頂く必要があります。詳しくはDIS営業までお問合せ下さい。

NEW MXシリーズによるAnyConnect VPNのサポート

ベストセラーのシスコ純正VPNクライアントソフト AnyConnect によるリモートアクセスによるSSL-VPN機能がサポート開始!

※ファームウェアバージョン 16.x 以降でのサポートとなります。

- > SSL-VPNをサポート
- > 証明書認証に対応 (別途CA/認証サーバが必要です)
- > スプリットトンネルに対応
- > ダイナミックDNSを利用可能
- > MDMによる展開と設定

クライアントVPN

[IPsec設定](#) | [AnyConnect設定](#) | [FAQs](#)

AnyconnectクライアントVPN 有効 無効

クライアント接続の詳細

ホスト名

AnyConnectクライアントのダウンロードリンク

- [Download the AnyConnect Client v4.10.05085 for Windows](#)
- [Download the AnyConnect Client v4.10.05085 for MacOS](#)
- [Download the AnyConnect Client v4.10.05085 for Linux](#)
- [Download the AnyConnect Profile Editor v4.10.05085 for Windows](#)

これらのリンクは、このページを眺み込んでから5分以内に期限切れになります。リンクの有効期限が切

AnyConnect クライアントのご利用には別途ライセンス購入が必要です。
下表から条件に合う型番を利用されるユーザー様の人数分ご購入下さい。

合計ユーザ数	1年間	3年間	5年間
25~99	L-AC-PLS-1Y-S1	L-AC-PLS-3Y-S1	L-AC-PLS-5Y-S1
100~249	L-AC-PLS-1Y-S2	L-AC-PLS-3Y-S2	L-AC-PLS-5Y-S2
250~499	L-AC-PLS-1Y-S3	L-AC-PLS-3Y-S3	L-AC-PLS-5Y-S3
500~999	L-AC-PLS-1Y-S4	L-AC-PLS-3Y-S4	L-AC-PLS-5Y-S4

MRシリーズ
アクセスポイント

MSシリーズ
スイッチ

MX/Zシリーズ
アプリケーションス

インサイト
WAN/アプリ監視

MGシリーズ
ゲートウェイ

MVシリーズ
セキュリティカメラ

MTシリーズ
センサー

システムマネージャー
デバイス管理

セキュリティアプライアンスのラインナップ

Cisco Meraki MXシリーズのセキュリティアプライアンスをご紹介します。



モデル名	MX67	MX68
推奨クライアント数	50	50
ステートフルファイヤーウォールスループット	600Mbps	600Mbps
アドバンスドセキュリティスループット※1	300Mbps	300Mbps
VPNスループット	200Mbps	200Mbps
最大VPNセッション	50	50
インターフェイス	WANポート: 2×1GbE LANポート: 4×1GbE※2	WANポート: 2×1GbE LANポート: 8×1GbE 2×1GbE (PoE+)
ワイヤレス対応	ワイヤレス内蔵モデルのみ対応	
ラックマウント対応	×	×
電源冗長化	×	×
型番	MX67-HW MX67W-HW (ワイヤレスモデル) MX67C-HW-WW (SIMスロット搭載モデル)	MX68-HW MX68W-HW (ワイヤレスモデル) MX68CW-HW-WW (ワイヤレス/SIMスロット搭載モデル)



モデル名	MX75	MX85	MX95
推奨クライアント数	200	250	500
ステートフルファイヤーウォールスループット	1Gbps	1Gbps	2Gbps
アドバンスドセキュリティスループット※1	750Mbps	750Mbps	1Gbps
VPNスループット	500Mbps	500Mbps	800Mbps
最大VPNセッション	75	200	500
インターフェイス	WANポート※3: 2×1GbE 1×1GbE (SFP) LANポート: 8×1GbE 2×1GbE (PoE+)	WANポート※3: 1×1GbE 1×1GbE (PoE+)※4 2×1GbE (SFP) LANポート: 8×1GbE 2×1GbE (SFP)	WANポート※3: 1×2.5GbE 1×2.5GbE (PoE+)※4 2×10GbE (SFP+) LANポート: 4×1GbE 2×10GbE (SFP+)
ワイヤレス対応	×	×	×
ラックマウント対応	×	○	○
電源冗長化	×	×	×
型番	MX75-HW	MX85-HW	MX95-HW



モデル名	MX105	MX250	MX450
推奨クライアント数	750	2000	10000
ステートフルファイヤーウォールスループット	3Gbps	4Gbps	6Gbps
アドバンスドセキュリティスループット※1	1.5Gbps	2Gbps	4Gbps
VPNスループット	1Gbps	1Gbps	2Gbps
最大VPNセッション	1000	3000	5000
インターフェイス	WANポート※3: 1×2.5GbE 1×2.5GbE (PoE+)※4 2×10GbE (SFP+) LANポート: 4×1GbE 2×10GbE (SFP+)	WANポート: 2×10GbE (SFP+)※5 LANポート: 8×1GbE 8×1GbE (SFP) 8×10GbE (SFP+)	WANポート: 2×10GbE (SFP+)※5 LANポート: 8×1GbE 8×1GbE (SFP) 8×10GbE (SFP+)
ワイヤレス対応	×	×	×
ラックマウント対応	○	○	○
電源冗長化	○※5	○※5	○※5
型番	MX105-HW	MX250-HW	MX450-HW

※1 アドバンスドセキュリティライセンスで有効になるIPSやAMP、コンテンツフィルタリングを有効にした場合のスループット目安です。

※2 LAN4ポートをWANポートに変換することで2つ目のWANポートとして利用可能。

※3 2023年4月現在、同時に使用可能なWANポートは2つまでです。

※4 主にMGシリーズ(P24に搭載)を給電する用途で利用します。

※5 WANポートがSFP+ポートのみとなりますので、接続用にSFPかSFP+のモジュールを1式以上ご購入いただく必要があります。

MRシリーズ
アクセスポイント

MSシリーズ
スイッチ

MX/Zシリーズ
アプライアンス

WANサイト
/APリ監視

MGシリーズ
ラゲージトウェイ

MVシリーズ
セキュリティカメラ

MTシリーズ
センサー

システムマネージャー
モバイルデバイス管理

ワイヤレス内蔵モデルのワイヤレス仕様

モデル名	MX67W/MX68W/MX68CW
対応規格	802.11a/b/g/n/ac wave 2
アンテナ仕様 (外付け)	802.11b/g/nアンテナ、802.11b/g/n/acアンテナ
MIMO対応	2-ストリーム2×2MIMO (MU-MIMO)
最大速度	1.3Gbps
ゲイン	3.0dBi (2.4GHz) /3.5dBi (5GHz)

電源コード (MA-PWR-CORD-JP) 必要本数確認リスト



機器	本数
MX105/MX250/MX450	2本*
上記以外のMXシリーズ	1本

*本体が標準で電源ユニット冗長構成

SFP/SFP+ 対応リスト



カテゴリ	データレート	型番	規格	対応シリーズ
光 トランシーバー	1Gigabit	MA-SFP-1GB-TX	1000BASE-T	MX75、MX85 MX95、MX105 MX250、MX450
		MA-SFP-1GB-SX	1000BASE-SX	
		MA-SFP-1GB-LX10	1000BASE-LX10	
	10Gigabit	MA-SFP-10GB-SR	10GBASE-SR	MX95 MX105 MX250 MX450
		MA-SFP-10GB-LR	10GBASE-LR	
		MA-SFP-10GB-LRM	10GBASE-LRM (SMFのみ)	
MA-SFP-10GB-ER		10GBASE-ER		
ダイレクト アタッチ	10Gigabit	MA-CBL-TA-1M	10GSFP+Cu (1m)	
		MA-CBL-TA-3M	10GSFP+Cu (3m)	

*各対応シリーズのサポート詳細 (Wavelength, Fiber Type, Fiber Description, Core / Diameter) については、SFP & Stacking Accessories のデータシートをご確認ください。

テレワーカーに最適なセキュリティアプライアンス Z3

4つのギガビットスイッチポートと802.11ac Wave 2 Wi-Fi を備えた在宅勤務者向けのコンパクトなセキュリティアプライアンスです。会社内のMXシリーズとサイト間VPNで接続することにより、容易に自宅から社内ネットワークへのアクセスすることが可能になります。またIT管理者は他Merakiシリーズと同様にクラウドからデバイス管理や通信監視が可能です。



コンパクトサイズなので設置場所を選びません。
(173.4mm × 112mm × 26.3mm)



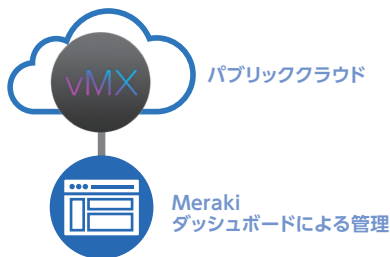
別売りデスクスタンド
(MA-STND-1) もご用意しています。

モデル名	Z3
推奨クライアント	5
ステートフルファイヤーウォールスループット	100 Mbps
アドバンスドセキュリティスループット	エンタープライズライセンスのみ適用可能な為、未サポート
VPNスループット	50 Mbps
インターフェイス	WANポート: 1×1GbE、LANポート: 4×1GbE (うち1ポートは802.3af出力対応) 無線: 802.11a/b/g/n/ac Wave2、2ストリーム2×2 MU-MIMO、 最大速度 1.3Gbps
型番	Z3-HW
ライセンス	LIC-Z3-ENT-1D、LIC-Z3-ENT-1YR、LIC-Z3-ENT-3YR、 LIC-Z3-ENT-5YR、LIC-Z3-ENT-7YR、LIC-Z3-ENT-10YR

* Z3対応の電源コード (MA-PWR-CORD-JP) のプラグは3ピンです。
必要に応じて2ピンへの変換アダプタ等 (同梱されません) を手配ください。

パブリッククラウド用のMeraki 仮想MXソフトウェア

仮想 MX (vMX) は、パブリッククラウド用の仮想インスタンスです。ハードウェアはありません。ITサービスをパブリッククラウド環境に移行する組織に対して数クリックで実現可能なVPN機能を提供します。これにより会社間だけでなくパブリッククラウドまでをMerakiダッシュボードから集中管理することが可能です。



サイズ	vMX - Small	vMX - Medium	vMX - Large
サポートするクラウドプラットフォーム	AWS, Azure, Alibaba Cloud, NFVIS, UCM-C, GCP	AWS, Azure, Alibaba Cloud, NFVIS, UCM-C, GCP	AWS, Alibaba Cloud, NFVIS, UCM-C, GCP
VPNスループット	200Mbps	500Mbps	1Gbps
最大VPNセッション	50	250	1,000
クライアントVPNのサポート(L2TP VPN)	○	○	○

購入形態とライセンスについて

vMXのライセンスは、Small、Medium、Largeのサイズ毎に1日※1、1年、3年、5年から選択頂けます。

※1 1日間ライセンスはPDLの環境でのみ利用可能です。PDLについてはP3をご参照ください。

vMX- Small		vMX- Medium		vMX- Large	
ライセンス期間	ライセンス型番	ライセンス期間	ライセンス型番	ライセンス期間	ライセンス型番
1日間	LIC-VMX-S-ENT-1D	1日間	LIC-VMX-M-ENT-1D	1日間	LIC-VMX-L-ENT-1D
1年間	LIC-VMX-S-ENT-1Y	1年間	LIC-VMX-M-ENT-1Y	1年間	LIC-VMX-L-ENT-1Y
3年間	LIC-VMX-S-ENT-3Y	3年間	LIC-VMX-M-ENT-3Y	3年間	LIC-VMX-L-ENT-3Y
5年間	LIC-VMX-S-ENT-5Y	5年間	LIC-VMX-M-ENT-5Y	5年間	LIC-VMX-L-ENT-5Y

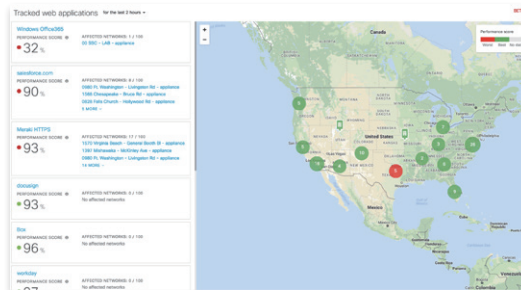
Meraki Insight (MI) のご紹介

IT管理者がLANを越えたネットワークやアプリケーションの問題をエンドツーエンドで詳細に分析&レポートするダッシュボードのオプション機能です。エンドユーザエクスペリエンスに寄与する内外の要因を可視化することで、より迅速かつ快適なITサービスを提供できるようになります。



機能ハイライト

- > WAN、インターネット、アプリケーションのパフォーマンスを可視化
- > フロー単位のグッドプットと応答時間に基づいて計算されたパフォーマンススコアのレポート



購入形態とライセンスについて

MIは、分析用のデータを収集するコレクタとしてMXシリーズをご利用頂けます。MIのライセンスはMXシリーズがサポートするスループットに応じて、1日※、1年、3年、5年、7年、10年から選択頂けます。

※ MXを冗長化(Warm Spare)構成とする場合、Active機のみライセンスが必要です。
※ 1日間ライセンスはPDLの環境でのみ利用可能です。PDLについてはP3をご参照ください。

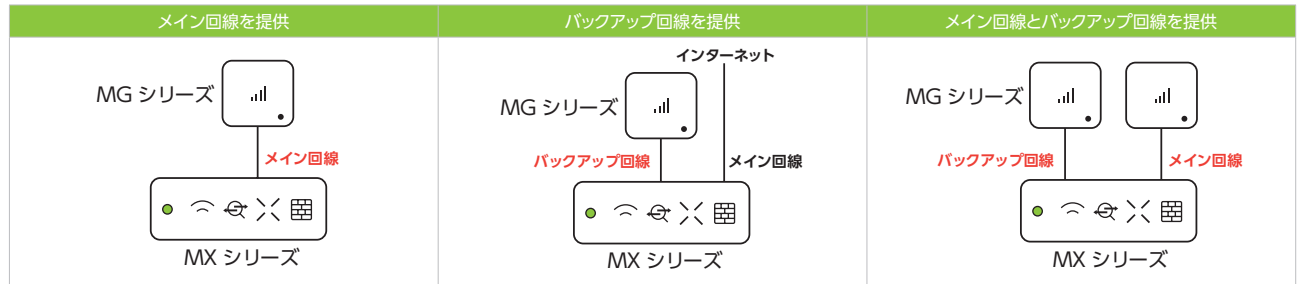


ライセンスタイプ	対応シリーズ	型番
Xスモール (最大スループット 150Mbps)	Z3	LIC-MI-XS-1D(1日分)/LIC-MI-XS-1YR(1年分)/LIC-MI-XS-3YR(3年分)/LIC-MI-XS-5YR(5年分)/LIC-MI-XS-7YR(7年分)/LIC-MI-XS-10YR(10年分)
スモール(最大スループット450Mbps)	MX67/MX68	LIC-MI-S-1D(1日分)/LIC-MI-S-1YR(1年分)/LIC-MI-S-3YR(3年分)/LIC-MI-S-5YR(5年分)/LIC-MI-S-7YR(7年分)/LIC-MI-S-10YR(10年分)
ミディアム(最大スループット750Mbps)	MX75/MX85/MX95/MX105	LIC-MI-M-1D(1日分)/LIC-MI-M-1YR(1年分)/LIC-MI-M-3YR(3年分)/LIC-MI-M-5YR(5年分)/LIC-MI-M-7YR(7年分)/LIC-MI-M-10YR(10年分)
ラージ(最大スループット5Gbps)	MX250	LIC-MI-L-1D(1日分)/LIC-MI-L-1YR(1年分)/LIC-MI-L-3YR(3年分)/LIC-MI-L-5YR(5年分)/LIC-MI-L-7YR(7年分)/LIC-MI-L-10YR(10年分)
Xラージ(最大スループット10Gbps)	MX450	LIC-MI-XL-1D(1日分)/LIC-MI-XL-1YR(1年分)/LIC-MI-XL-3YR(3年分)/LIC-MI-XL-5YR(5年分)/LIC-MI-XL-7YR(7年分)/LIC-MI-XL-10YR(10年分)

セルラーゲートウェイのクラウド管理を提供する MG シリーズ

MGシリーズはセルラープロバイダーからのLTE信号を、メインのインターネット回線、または信頼できるバックアップ回線としての利用を可能にします。他のMerakiデバイス同様にクラウドから管理することが可能な為、様々な場所に設置したMGシリーズを一元管理することが可能です。またIP67規格をサポートしており、屋外などの過酷な環境で利用することも可能です。

※ NTT docomo ,KDDIのキャリアで動作可能です。詳細は以下のURLをご確認ください。
https://documentation.meraki.com/MG/MG21%2F%2F2F21E_Datasheet



モデル名	MG21		MG41		MG51	
アンテナタイプ	内蔵	外付け (2本のアンテナを同梱)	内蔵	外付け (4本のアンテナを同梱)	内蔵	外付け (4本のアンテナを同梱)
LTEカテゴリ	CAT6		CAT18		CAT20	
データレート (ダウン/アップ)	300 Mbps / 50 Mbps		1.2 Gbps / 150 Mbps		2Gbps / 300Mbps	
SIMカードスロット	1 x nano SIM		2 x nano SIM		2 x nano SIM	
LANインターフェイス	2 x GbE		2 x GbE		2 x 2.5 GbE	
給電方法	802.3af、電源アダプタ		802.3af、電源アダプタ		802.3at、電源アダプタ	
温度 / 湿度	-30℃ から 50℃ / 5% から 95% 非結露		-30℃ から 50℃ / 5% から 95% 非結露		-40℃ から 50℃ / 5% から 95% 非結露	
取り付け金具	同梱 (取り付けプレート)		同梱 (取り付けプレート)		同梱 (取り付けプレート)	
型番	MG21-HW-WW	MG21E-HW-WW	MG41-HW	MG41E-HW	MG51-HW	MG51E-HW

購入形態とライセンスについて

MGシリーズ本体と使用年数分のライセンスの購入が必要です。MGシリーズとライセンスは1対1で紐づきます。ライセンスは1日*、1年、3年、5年、7年、10年から選択頂けます。なお、予備 (コールドスタンバイ) 機としてご購入される場合、その予備機のライセンスを購入する必要はありません。

* 1日間ライセンスはPDLの環境でのみ利用可能です。PDLについてはP3をご参照ください。



ライセンス期間	ライセンス型番
1日間	LIC- モデル名 (例:MG21)-ENT-1D
1年間	LIC- モデル名 (例:MG21)-ENT-1Y
3年間	LIC- モデル名 (例:MG21)-ENT-3Y
5年間	LIC- モデル名 (例:MG21)-ENT-5Y
7年間	LIC- モデル名 (例:MG21)-ENT-7Y
10年間	LIC- モデル名 (例:MG21)-ENT-10Y

電源オプション製品



	パワーインジェクター (PoE変換器)	電源アダプタ
概要	コンセント電源を利用し、PoE非対応スイッチからの接続を、PoEに変えてLANケーブルで給電します。	PoEを使用せず、コンセントから直接給電します。
型番	MA-INJ-4(PoE変換器本体) + MA-PWR-CORD-JP (電源ケーブル)	MA-PWR-30W-US
対応規格	802.3af/802.3at	最大30W

MVセキュリティカメラのご紹介

Merakiのダッシュボードは、世界のどこからでもあなたのすべてのカメラの安全な監視と管理を提供します。全てのカメラはダッシュボードで管理される為、カメラ管理用のサーバは不要です。また各カメラに書き込み耐久性の高いソリッドステートストレージを搭載しているため、ネットワークビデオレコーダー(NVR)も不要です。サイトに必要なデバイスはカメラのみです。

※パン、チルト(レンズ向きの遠隔操作)には対応していません。



機能ハイライト

- > 集中型クラウド管理
- > エッジストレージ
- > モーションベース保存
- > 高度な分析機能
- > モーションサーチ
- > 自動アップデート

購入形態とライセンスについて

カメラ本体と使用年数分のライセンスの購入が必要です。カメラとライセンスは1対1で紐づきます。ライセンスは1日※、1年、3年、5年、7年、10年から選択頂けます。なお、予備(コールドスタンバイ)機としてご購入される場合、その予備機のライセンスを購入する必要はありません。

※1日間ライセンスはPDLの環境でのみ利用可能です。PDLについてはP3をご参照ください。



ハードウェア

+



ライセンス

ライセンス期間	ライセンス型番
1日間	LIC-MV-1D
1年間	LIC-MV-1YR
3年間	LIC-MV-3YR
5年間	LIC-MV-5YR
7年間	LIC-MV-7YR
10年間	LIC-MV-10YR

セキュリティカメラ用マウンティングアクセサリー



取り付けタイプ	壁付けアーム	ボールマウント	壁付けアーム	L型壁付けブラケット
型番	MA-MNT-MV-10	MA-MNT-MV-20	MA-MNT-MV-30	MA-MNT-MV-31
対応機器	MV72シリーズ	MV72シリーズ	MV12シリーズ。MV32シリーズ	MV22シリーズ

クラウドアーカイブオプションについて

クラウドのストレージにバックアップ録画が可能です。

- > クラウドとカメラストレージへのカメラデュアルレコード
- > 720p/1080p 標準のビデオ品質をサポート
- > カメラあたり 1Mbps以上の推奨アップロード帯域幅
- > カメラごとのオプションライセンスで有効
- > すべてのカメラで動作



ライセンス期間	7日間のクラウドアーカイブライセンス	30日間のクラウドアーカイブライセンス	90日間のクラウドアーカイブライセンス	180日間のクラウドアーカイブライセンス	365日間のクラウドアーカイブライセンス
1年間	—	LIC-MV-CA30-1Y	LIC-MV-CA90-1YR	LIC-MV-CA180-1YR	LIC-MV-CA365-1Y
3年間	LIC-MV-CA7-3YR	LIC-MV-CA30-3Y	LIC-MV-CA90-3YR	LIC-MV-CA180-3YR	LIC-MV-CA365-3Y
5年間	LIC-MV-CA7-5YR	LIC-MV-CA30-5Y	LIC-MV-CA90-5YR	LIC-MV-CA180-5YR	LIC-MV-CA365-5Y

MVセキュリティカメラのラインナップ



モデル名	MV2	MV12WE	MV12W	MV12N	MV22/MV22X
設置場所	屋内(ワイヤレス専用モデル)	屋内(安価なエントリーレベル)	屋内(部屋全体やエリア監視に最適)	屋内(出入り口監視に最適)	屋内(光学ズーム対応)
最大解像度	1/3" 4MP (2688x1520)	4MP (2688x1520)	4MP (2688x1520)	4MP (2688x1520)	4MP(2688x1520)
レンズ	単焦点レンズ (2.8mm focal length)			単焦点レンズ (3.8mm focal length)	可変焦点レンズ (3-9mm focal length)
画角	103°水平、76°垂直、134°対角	114°水平、61°垂直、132°対角		73°水平、44°垂直、86°対角	36°-112°水平、20°-57°垂直、42°-138°対角
内蔵IR照射範囲	最大8m	最大15m	最大15m	最大15m	最大30m
動作温度	0°C ~ 35°C	0°C ~ 40°C	0°C ~ 40°C	0°C ~ 40°C	0°C ~ 45°C
インターフェイス	802.11 a/b/g/n/ac (ワイヤレス)	1x 10/100/1000 Base-T Ethernet (RJ45) 802.11 a/b/g/n/ac (ワイヤレス)			
電力	USB Type-C*1	802.3af PoE	802.3af PoE	802.3af PoE	802.3af PoE
電源アダプタ	○ (※別売 MA-PWR-USB-JP)	×*3	×*3	×*3	×*3
ストレージ	×*2	128GB	256GB	256GB	256GB/512GB
取り付け金具	○(磁気ネジマウント)	○(壁面設置用プレート)	○(壁面設置用プレート)	○(壁面設置用プレート)	○(壁面設置用プレート)
型番	MV2-HW	MV12WE-HW	MV12W-HW	MV12N-HW	MV22-HW/MV22X-HW



モデル名	MV32	MV52	MV63/MV63X	MV72/MV72X	MV93/MV93X
設置場所	屋内(魚眼360°カメラ)	屋外(4K光学ズーム対応)	屋外(4K対応)	屋外(光学ズーム対応)	屋外(4K魚眼360°カメラ)
イメージセンサ	8.4MP(3840x2160)	8.4MP(3840x2160)	8.41MP(3854x2176)	4MP	12.4MP(4072x3046)
レンズ	単焦点レンズ (1.19mm focal length)	可変焦点レンズ (12-40mm focal length)	固定焦点レンズ (3.3mm focal length)	可変焦点レンズ (3-9mm focal length)	固定焦点レンズ (1.6mm focal length)
画角	180°水平、180°垂直	12°-37°水平、7°-22°垂直	102°水平	36°-112°水平、20°-57°垂直、42°-138°対角	180°水平、180°垂直
内蔵IR照射範囲	IR非搭載	最大50m	最大20m	最大30m	最大20m
動作温度	0°C ~ 40°C	-40°C ~ 50°C	-40°C ~ 50°C	-40°C ~ 50°C	-40°C ~ 50°C
インターフェイス	1x 10/100/1000 Base-T Ethernet (RJ45), 802.11 a/b/g/n/ac (ワイヤレス)	1x 10/100/1000 Base-T Ethernet (RJ45), 802.11 a/n/ac (ワイヤレス)	1x 10/100/1000 Base-T Ethernet (RJ45), 802.11 a/b/g/n/ac (ワイヤレス)		
電力	802.3af PoE	802.3at PoE	802.3at PoE	ヒーター非使用時: 802.3af PoE、 ヒーター使用時: 802.3at PoE	802.3at PoE
電源アダプタ	×*3	×*3	×*3	×*3	×*3
ストレージ	256GB	1TB	256GB/1TB	256GB/512GB	256GB/1TB
取り付け金具	○(天井設置用プレート) ※壁面設置はPTZの動作に制限があり非推奨	○(壁面設置用プレート)	○(壁面設置用プレート)	○(壁面設置用プレート)	○(壁面設置用プレート)
型番	MV32-HW	MV52-HW	MV63-HW/MV63X-HW	MV72-HW/MV72X-HW	MV93-HW/MV93X-HW

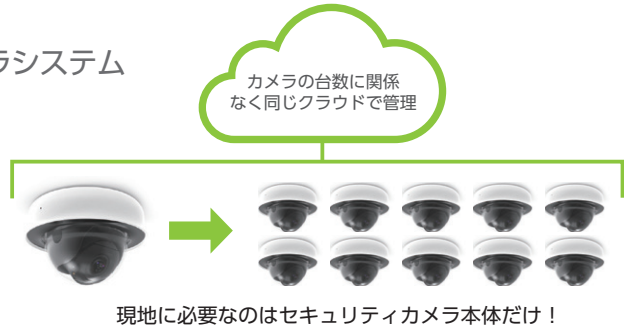
*1 MV2の給電には別途有償のオプションとしてMA-PWR-USB-JPまたはMA-PWR-ETHを購入する必要があります。
 *2 MV2シリーズは内部ストレージを搭載していないため、録画データの保存にはクラウドアーカイブオプションが必要です。(ページ上部を参照)
 *3 PoEをサポートしないスイッチと接続する場合は、別途別売りのPoE変換器本体(MA-INJ-4)と電源ケーブル(MA-PWR-CORD-JP)を購入ください。

MVセキュリティカメラのメリット

導入管理がとにかく簡単なクラウド管理カメラシステム

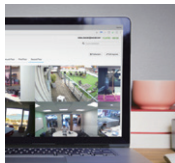
- > セキュリティカメラをネットワークに接続するだけで今すぐ利用可能!増設時も必要な箇所にカメラを設置するだけ!

カメラ管理サーバや
ビデオレコーダー



クラウド管理でセキュアなモニタリング

- > クラウド越しでモニタリングを行う為、インターネットに接続されていればどこからでもモニタリングが可能!
- > 画像データの暗号化はもちろん!カメラ本体のセキュリティもクラウドから常に最新のファームウェアが提供される為、手間なくアップグレードが可能!



セキュアな
モニタリング



最新の
ファームウェア



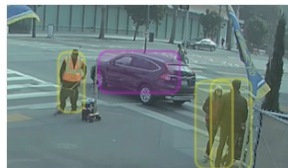
進化し続けるクラウドの画像解析機能

- > 動きを検出しピンポイントで映像を表示するモーションサーチ機能によりビデオ確認時間を大幅に削減可能です。
- > MV12、MV22、MV72、MV32シリーズの第2世代のカメラは、インテリジェントなオブジェクト検出などの強力なクラウド分析機能をサポートします。

- > さらに屋外対応カメラ(MV72)はフレーム内の車両を検出することが可能です。



MV12、MV22、MV32、MV72は人物検知をサポートします。



MV72は人物に加え車両検知もサポートします。



検知回数をグラフ化して表示することが可能です。

360°対応のコンパクトなMV32をリリース

より広いエリアの監視と分析が可能なデジタルPTZカメラ

- > デジタルPTZ(カメラレンズの首振り)の為、アナログのPTZと比較すると故障率が低く、またカメラ本体も小型化が可能のため設置場所を選びません

- > リアルタイムと録画の映像をデジタルPTZで操作できるだけでなく、人数カウントやヒートマップなどの画像解析にも対応!

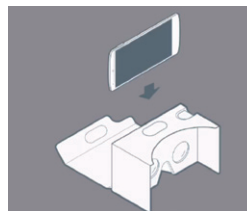


魚眼レンズで
360°の映像を取得

補正した画像のモニタリングと
モニタリングエリアのPTZ操作

- > さらに、モバイルブラウザによるVRのモニタリングも可能!

※ モバイルデバイスでは公式にはサポートされていません。
またiOSデバイスは録画映像のみVRモニタリングが可能です。



※ VRゴーグルは付属されません。

人の動き(動線)を一目で把握できるMotionRecapにも対応

- > 従来の「動きの検索(モーションサーチ)」は、再生するまで動きの内容を確認することはできませんでしたが、MotionRecapでは、動画を一枚の合成画像として表示する為、一目でどのような動きがあったのか確認することが可能です

※ モデル名の最後が2で終わる第2世代のカメラは、MotionRecapに対応しています。



クラウドで管理するIoTセンサーを提供するMTシリーズ

MTシリーズを導入することで、温度と湿度、水漏れ、侵入を監視するためのセンサーをオンプレミスのサーバや管理ソフトを導入することなくクラウドから集中管理することが可能です。またMTシリーズは既存のMRシリーズおよびMVデバイスに自動的に接続するため、何千ものセンサーであっても迅速にプロビジョニングすることが可能です。



モデル名	MT10	MT11	MT12	MT14	MT20	MT30
説明	室内向け温度/湿度センサー	冷蔵設備向け温度センサー	水漏れ検出センサー	空気品質センサー (温度、湿度、PM2.5、TVOC、騒音)	ドア開閉センサー	自動化用スマートボタン
接続	MRシリーズもしくはMVシリーズをゲートウェイとした、Bluetooth Low Energy(BLE)による無線接続					
サンプリング	2分間隔のサンプルポーリング、20分間隔および閾値超過直後にデータをレポート		20分間隔および状態変化直後にデータをレポート	温度/湿度: 2分間隔、PM2.5/騒音: 5分間隔、TVOC: 90秒間隔のサンプルポーリング、20分間隔および閾値超過直後にデータをレポート	20分間隔および状態変化直後にデータをレポート	ボタンが押される度にデータをレポート
オンボードデータストレージ	デフォルトのサンプリングレートで5日分のデータ					
電源	単3形電池 2本またはUSB電源アダプタ (*別売 MA-PWR-USB-JP)			単3形電池 4本またはUSB電源アダプタ (*別売 MA-PWR-USB-JP)	単3電池 1本	単3形電池 1本またはUSB電源アダプタ (*別売 MA-PWR-USB-JP)
取り付け金具	同梱 (壁面設置プレート)				ネジまたはテープ	
型番	MT10-HW	MT11-HW*1	MT12-HW	MT14-HW	MT20-HW	MT30-HW

* 1 MT11を使用するには、別売オプションの温度センサープローブMA-CBL-TEMP-ME-1もしくはMA-CBL-TEMP-GL-1のどちらかが必要です。

MTシリーズの接続



MTシリーズ対応機器

- MRシリーズ
MR33/42(E)/52/53(E)/74/84
MR28/36(H)/44/45/46(E)/55/56/76/78/86
MR57/CW9162-MR/CW9164-MR/CW9166-MR
- MVシリーズ
MV2/12(WE/W/N)/22(X)/32/63(X)/72(X)/93(X)

購入形態とライセンスについて

MTシリーズ本体と使用年数分のライセンスの購入が必要です。MTシリーズとライセンスは1対1で紐づきます。ライセンスは、ライセンスは1日*、1年、3年、5年、7年、10年から選択頂けます。

* 1日間ライセンスはPDLの環境でのみ利用可能です。
PDLについてはP3をご参照ください。



ライセンス期間	ライセンス型番
1日間	LIC-MT-1D
1年間	LIC-MT-1Y
3年間	LIC-MT-3Y
5年間	LIC-MT-5Y
7年間	LIC-MT-7Y
10年間	LIC-MT-10Y

システムマネージャーのご紹介

iOS、Android、Mac、Windows、Chrome OS、WindowsPhoneに対応したオンサイトに特別なアプライアンスやネットワークを必要としないクラウドベースのデバイス管理ソリューションです。



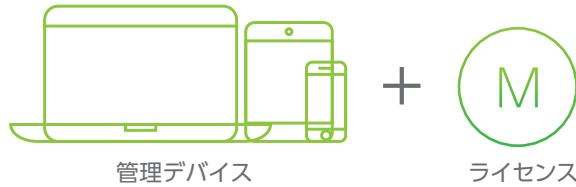
機能ハイライト

- > アプリケーションのデプロイ
- > セキュリティと管理
- > 迅速なプロビジョニング
- > Backpack™ ファイル共有
- > Active Directoryとの連携

ライセンスについて

デバイス数分の年間ライセンスの購入が必要です。ライセンス期間は最長で5年間です。

30日間利用可能なトライアルライセンスをご利用頂けます。



ライセンス期間	ライセンス型番	サポート対象デバイス
1日間 ※1	LIC-SME-1D	> Android : 7.x/8.x/9.x/10.x/11.x/12.x/13.x > iOS, iPadOS, tvOS : 10.x/11.x/12.x/13.x/14.x/15.x/16.x > macOS : 10.10/10.11/10.12/10.13/10.14/10.15/11.x/12.x/13.x > Windows : Windows 11 > Windows 10, version 1703+/ > Windows Server 2016+ > ChromeOS(G Suite for Enterprise) ※2
1年間	LIC-SME-1YR	
3年間	LIC-SME-3YR	
5年間	LIC-SME-5YR	

※1 1日間ライセンスはPDLの環境でのみ利用可能です。PDLについてはP3をご参照ください。

※2 エンタープライズライセンス付きのG Suiteライセンスが必要

Cisco Meraki 保証(無償) / 保守(有償)内容について

全製品に無償の保証がございます。
必要に応じて有償の保守サービスにご加入ください。



サービス	(無償) メーカー標準保証	(有償) Cisco Meraki RMA Only サービス		(有償) DIS Meraki 保守サービス※1	
	先出しセンドバック	先出しセンドバック	オンサイト	先出しセンドバック	オンサイト
受付方法	■ダッシュボードおよび電話	■ダッシュボードおよび電話		■Emailおよび電話	
対応時間	■24時間365日 ※平日9:00-17:00のみ日本語対応、それ以外は英語対応 ※電話は、日本語対応スタッフが不在の場合は英語対応	■24時間365日 ※平日9:00-17:00のみ日本語対応、それ以外は英語対応 ※電話は、日本語対応スタッフが不在の場合は英語対応	■オプションに応じて翌営業日、4時間以内、2時間以内を目標にお届け	■平日9:00~17:00(土・日・祝日、指定休業日を除く) ※日本語対応	■翌営業日対応：平日9:00~17:00(土・日・祝日、指定休業日を除く) ■4時間、2時間対応：24時間365日 ※全ての時間帯で日本語対応
機器配送	■当日16時まで受付分は当日発送、以降は翌営業日発送	■当日16時まで受付分は当日発送、以降は翌営業日発送		■当日12時まで受付分は当日発送、以降は翌営業日発送	■オプションに応じて翌営業日、4時間以内、2時間以内を目標にお届け ※作業員がご登録の住所に持参して訪問します。
機器交換	■お客様にて実施	■お客様にて実施	■作業員にて実施	■お客様にて実施	■作業員にて実施
クラウド接続設定	■お客様にて実施	■お客様にて実施	■お客様にて実施※2	■お客様にて実施	■作業員にて実施
対象範囲	■メーカー保証期間中の以下のMeraki製品 ・ライフタイム：MRシリーズ(屋内モデル)、MSシリーズ、MX/Zシリーズ、MGシリーズ ・5年間：MVシリーズ(第2、3世代)※3 ・3年間：MVシリーズ(その他)、MTシリーズ ・1年間：MRシリーズ(屋外モデル)、アクセサリ(付属品) ※更新による保守期間の延長は不可です。	■メーカー保証期間中の以下のMeraki製品 ・MRシリーズ、MSシリーズ(ファン/電源ユニット含む)、MX/Zシリーズ(電源ユニット/アンテナ含む)、MVシリーズ、MTシリーズ ※電源コード、スタックケーブル、マウントハードウェアは対象外です。 ※ファンやアンテナ、AC電源等は初回購入した際の構成に含まれている分が対象となり、追加構成については保守対象外となりますのでご注意ください。 ※更新による保守期間の延長が可能です。		■販売終了(EOS) 前の以下のMeraki製品 MRシリーズ、MSシリーズ、MX/Zシリーズ、MVシリーズ ※MVシリーズはオンサイト対象外 ※同梱または同時に購入されたアクセサリ類(ACアダプタ・マウントキット等)、Cisco Meraki Accessoryとして単体購入されたパーツについては保守、サポートの対象外です。 ※更新による保守期間の延長が可能です。	

※1 ご購入する際は、iKAZUCHI(雷)の契約が必須となります。

※2 お客様にてデバイスをダッシュボードにご登録の上、事前にTACへ依頼することでクラウドへの接続設定は作業員にて実施可能です。

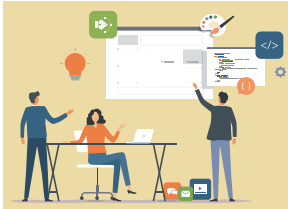

※3 第2世代は「MVx2(MV2は除く)」、第3世代は「MVx3」です。

NEW Meraki 構築サービスのご紹介

Meraki構築サービスとは

Meraki製品導入時の作業をDISが代行する各サービスの総称です。必須サービスの中から1つ選択し、必要に応じて任意サービスを追加する事であらゆるニーズのお客様に対して、リソース不足の解消や作業の手間とコストの大幅な削減が期待できる内容となっております。

サービス内容

必須サービス (必ず1つ選択)		任意サービス (任意で追加)	
詳細設計サービス  <p>■対象となる主な作業内容</p> <ul style="list-style-type: none"> ・設計 ・設定※2 ・通信試験(リモートのみ) 	簡易設定サービス  <p>■対象となる主な作業内容</p> <ul style="list-style-type: none"> ・設定 (基本設定のみ) ※2 	取付工事サービス※1  <p>■対象となる主な作業内容</p> <ul style="list-style-type: none"> ・設置 (高所を含む) ・配線工事 (AP/カメラ) 	SE現地立会サービス  <p>■対象となる主な作業内容</p> <ul style="list-style-type: none"> ・通信試験 ・作業時の障害切り分け ・設置 (平置き/ラッキング3台まで)

※1 必須サービス無しでの単体利用も可能です。 ※2 設定範囲については、同ページの「詳細設計サービスと簡易設定サービスの設定範囲について」をご参照ください。

詳細設計サービスと簡易設定サービスの設定範囲について

詳細設計サービスでは、3rdパーティ製品との連携を除くほとんどの設定をサポートしております。簡易設定サービスでは、Merakiの基本設定のみをサポートしております。サポートする具体的な設定項目については、以下の表をご参照ください。

オーガナイゼーション	詳細設計	簡易設定
オーガナイゼーション名登録	●	●
ネットワーク名登録	●	●
管理者ID登録	●	●
アラート設定	●	
グループポリシー	●	

MRシリーズ	詳細設計	簡易設定
アクセスポイントの設定(IP、ホスト名等)	●	●
SSIDの設定(WPA2 PSK)	●	●
ゲストSSIDの設定(WPA2) NATモード	●	●
SSIDの設定(Meraki 認証)	●	
SSIDの設定(RADIUS 認証)	●※1	
L3ファイヤーウォール設定(SSID毎)	●	

MSシリーズ	詳細設計	簡易設定
MSの設定(IP、ホスト名等)	●	●
インターフェイスの設定	●	●
リンクアグリゲーションの設定	●	
L3スイッチ スタックの設定	●	
L3スイッチ VLANの設定	●	
L3スイッチ DHCPの設定	●	
L3スイッチ スタティックルートの設定	●	

オーガナイゼーション	詳細設計	簡易設定
MX/Z3の設定(IP、ホスト名等)	●	●
インターネットの設定(PPPoE等)	●	●
複数回線の冗長設定	●※2	
VLANの作成	●	●※3
DHCPサーバの設定	●	
スタティックルート	●	●※3
インターフェイスの設定	●	●
拠点間VPNの設定	●	●
脅威からの保護設定	●※2	●※2
L3ファイヤーウォール設定	●	
複数回線時のロードバランス	●※2	
リモートアクセスVPN(L2TP) Meraki 認証	●※4	
リモートアクセスVPN(L2TP) RADIUS 認証	●※1	
リモートアクセスVPN(SSL) ローカル認証	●※4	
リモートアクセスVPN(SSL) RADIUS認証	●※1	
リモートアクセスVPN(SSL) 証明書認証	ロードマップ	

※1 RADIUS側の設定は対象外です。 ※2 Zシリーズは対象外です。 ※3 最大5つまで設定可能です。 ※4 ユーザ登録は対象外です。

価格表 (必須サービス)

詳細設計サービス			
商品名	商品コード	型番	標準価格
Meraki詳細設計ヒアリング※1	ZCIM-MDDHEAR	MDD-HEAR	¥160,000/式

+

Meraki詳細設計MR設定	ZCIM-MDDMR	MDD-MR	¥10,000/台
Meraki詳細設計MS設定	ZCIM-MDDMS	MDD-MS	¥20,000/台
Meraki詳細設計MX/Z設定	ZCIM-MDDMXZ	MDD-MXZ	¥50,000/台

簡易設定サービス			
商品名	商品コード	型番	標準価格
Meraki簡易設定	ZCIM-MSSKIT	MSS-KIT	¥20,000/台

価格表 (任意サービス)

取付工事サービス※2			
商品名	商品コード	型番	標準価格
Meraki取付工事作業員(10台以下)	ZCIM-MMCWK10	MMC-WK10	¥143,000/拠点
Meraki取付工事作業員(11~20台)	ZCIM-MMCWK20	MMC-WK20	¥208,000/拠点
Meraki取付工事作業員(21~30台)	ZCIM-MMCWK30	MMC-WK30	¥272,000/拠点
Meraki取付工事作業員(31~40台)	ZCIM-MMCWK40	MMC-WK40	¥336,000/拠点

+

AP/カメラ設置(配線あり)	ZCIM-MMCAPCAMC	MMC-APCAM-C	¥29,000/台
AP/カメラ設置(配線なし)	ZCIM-MMCAPCAMN	MMC-APCAM-N	¥12,000/台
スイッチ設置	ZCIM-MMCSW	MMC-SW	¥7,000/台
ルータ/UTM設置	ZCIM-MMCRTUTM	MMC-RTUTM	¥7,000/台

+

事前調査※3	ZCIM-MMCPSV	MMC-PSV	¥57,000/拠点
--------	-------------	---------	------------

SE現地立会サービス※2			
商品名	商品コード	型番	標準価格
Meraki SE現地立会	ZCIM-MSEWITH	MSE-WITH	¥115,000/拠点

※1 拠点数や台数に関わらず、固定で1式分の購入が必要です。

※2 価格表は、機器の配送先が離島を除く全国の県庁所在地から50km以内の場合に限りです。その他の地域では、住所確認後に差額の交通費・諸経費などを加味したお見積りをご提示致します。

※3 APとカメラの配線工事を希望される拠点数分の購入が必要となり、希望されない拠点は購入不要です。

Meraki マネージドサービスのご紹介

Meraki マネージドサービスとは

Meraki 導入後の運用・管理をDISが代行することで、ネットワーク運用にかかるコストと手間を大幅に軽減するサービスです。

障害サポートサービス



- 24時間365日お問い合わせ受付
- Meraki ダッシュボード接続にて不具合要因特定
- Meraki 機器故障時は保守機材を手配



- 24時間365日監視
- Meraki ダッシュボード接続にて不具合要因特定
- 管理者へ不具合内容報告



- 通信トラブル発生時
インターネット回線状況確認

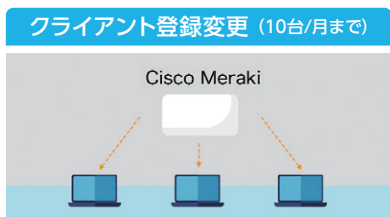
※オンサイト保守対応をご要望の際は別途契約が必要です。また、保守機材の手配を行うのは、メーカーサポート期間にある製品のみとなります。

Meraki 設定変更サービス

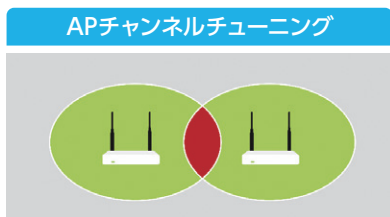
ご依頼内容をもとに下記設定変更を実施いたします



- トラフィックシェーピング (指定トラフィックの制御)
- コンテンツフィルタリング



- BYODポリシー (MACアドレス) 登録 (Merakiへの接続端末制御)
- SSID登録変更
- ダッシュボード接続アカウント登録
- 保守機材交換時のシリアル登録、故障機の登録削除



- APチャンネル競合による無線LAN接続不具合時のチャンネル設定
- APチャンネルチューニングは、チャンネル設計、事前検証、サイトサーベイによる調査は含まれておりません

※保守機材交換時はインターネット接続のための初期設定を実施いただく必要があります。

サービス提供時間

サポート窓口 (電話・eメール)	24時間365日 ※1
死活監視 (一次対応) ※2	24時間365日
設定変更・保守機材手配・技術的対応	DIS営業日の月曜日～金曜日 9:00～17:00

※1: 技術的なお問い合わせに関しては、DIS営業日の月曜日～金曜日 9:00～17:00での対応となります。
 ※2: 一次対応は、リモートによる不具合要因調査・報告までとなります

価格表

	シリーズ	商品コード	型番	商品名	標準価格
月額プラン (1台あたり) ※申込初月は無償。 最低利用月13ヶ月以上	MR	ZCIM-MGSMRM	MGSMRM	Meraki(MR) マネージドサービス 月額	1,500円
	MS	ZCIM-MGSMMSM	MGSMMSM	Meraki(MS) マネージドサービス 月額	1,500円
	MX	ZCIM-MGSMXM	MGSMXM	Meraki(MX) マネージドサービス 月額	2,000円
	MV	ZCIM-MGSMVM	MGSMVM	Meraki(MV) マネージドサービス 月額	1,500円
	Z	ZCIM-MGSZM	MGSZM	Meraki(Z) マネージドサービス 月額	1,500円
年額プラン (1台あたり) ※申込初月は無償。	MR	ZCIM-MGSMRY	MGSMRY	Meraki(MR) マネージドサービス 年額	18,000円
	MS	ZCIM-MGSMYSM	MGSMYSM	Meraki(MS) マネージドサービス 年額	18,000円
	MX	ZCIM-MGSMXY	MGSMXY	Meraki(MX) マネージドサービス 年額	24,000円
	MV	ZCIM-MGSMVY	MGSMVY	Meraki(MV) マネージドサービス 年額	18,000円
	Z	ZCIM-MGSZY	MGSZY	Meraki(Z) マネージドサービス 年額	18,000円

- DISもしくはDISの販売パートナー様から購入されたMeraki製品のみがサービス提供の対象となります。
- Meraki マネージドサービスの提供にはiKAZUCHI(雷)のご契約が必要です。
- Meraki本体、ライセンスは別途必要です。
- 現地設置・設定作業は含まれておりません。設置・設定作業をご要望の際は、別途有償にて対応いたします。

Meraki マネージドサービスのご利用事例

情報通信業 T社 従業員数：約 1000名



保守員の負荷を軽減したい

案件増加に伴い、保守員のリソース不足の課題を抱えていたが、Meraki マネージドサービスを採用する事で**保守員の負荷を軽減しながら**、自社の構築サービスに加え、**運用保守まで一貫したサービス提案を実現**



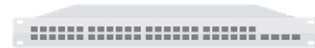
商品名	数量
MSシリーズ スイッチ	3
MRシリーズ アクセスポイント	20
Meraki マネージドサービス(MS)	3
Meraki マネージドサービス(MR)	20

情報通信業 D社 従業員数：約 200名



24時間365日のサポート体制が欲しい

稼働状況をリアルタイムに把握したいというお客様のご要望に対して、DIS 保守サービスに加え、Meraki マネージドサービスの24時間受付と**24時間死活監視をオプションとして展開**



商品名	数量
MSシリーズ スイッチ	1
Meraki マネージドサービス(MS)	1
DIS Meraki 保守サービス オンサイト	1

卸売業、小売業 K社 従業員数：約 10名



安価な運用保守サービスを提案したい

従来より、他社のUTM製品を販売し、運用・保守サポートは代理店へ依頼を行っていたが、Meraki製品は設定や運用管理が容易という事もあり、**大幅にコスト削減が可能なMeraki マネージドサービスを提案する事で比較的小規模のお客様にも導入が可能となった**



商品名	数量
MXシリーズ セキュリティアプライアンス	4
Z3 テレワーカーゲートウェイ	2
Meraki マネージドサービス(MX)	4
Meraki マネージドサービス(Z)	2

Meraki マネージドサービス + DIS Meraki 保守サービス (オンサイト)

Meraki マネージドサービスとDIS Meraki 保守サービス (オンサイト) を組み合わせて頂く事で、製品導入後の運用管理から障害発生時の交換作業までフルサポートの体制をご提供致します。また、DISが窓口や保守部材を運用するため、お問い合わせから機器交換まで迅速なご対応が可能となります。

メーカー保守のみ	Meraki マネージド	DIS Meraki 保守(オンサイト)
サポート窓口	サポート窓口	サポート窓口
設定変更	設定変更	設定変更
24時間365日監視	24時間365日監視	24時間365日監視
ダッシュボードでの障害状況の確認	ダッシュボードでの障害状況の確認	ダッシュボードでの障害状況の確認
障害状況の整理と機器の交換依頼	障害状況の整理と機器の交換依頼 ^{※1}	障害状況の整理と機器の交換依頼
機器と保守員の手配	機器と保守員の手配	機器と保守員の手配
機器交換	機器交換	機器交換
クラウド接続設定	クラウド接続設定	クラウド接続設定
ダッシュボードへのデバイス登録	ダッシュボードへのデバイス登録	ダッシュボードへのデバイス登録

※ 1 別途、ユーザーにて現地での障害状況の確認が必要です。

DIS ダイワボウ情報システム株式会社

<https://www.pc-daiwabo.co.jp/>

全国に広がるDISネットワーク お問い合わせはDISの各支店まで

北海道エリア

札幌支店 011-242-4236
旭川営業所 0166-27-0022
函館営業所 0138-51-5769
帯広営業所 0155-25-8750

東北エリア

青森支店 017-732-5503
盛岡支店 019-651-8212
仙台支店 022-212-6450
秋田支店 018-831-8021
山形支店 023-627-7222
郡山支店 024-939-5525

関東エリア

茨城支店 029-835-0811
宇都宮支店 028-610-8858
高崎支店 027-328-6450
大宮支店 048-640-1985
千葉支店 043-274-7341

横浜支店 045-440-5615
厚木支店 046-226-7240

東京エリア

東京第1支店 03-3556-2613
東京第2支店 03-3556-2612
東京第3支店 03-3556-2611
東京第4支店 03-3556-2614
東京第5支店 03-6256-8482
東東京第1支店 03-5746-6321
東東京第2支店 03-5746-6311
東東京第3支店 03-5746-6333
西東京第1支店 03-5321-7558
西東京第2支店 03-5321-7672
西東京第3支店 03-5321-7673
立川支店 042-528-6811
南東京第1支店 03-5746-6335
南東京第2支店 03-5746-6474
南東京第3支店 03-5746-6334
中央東京第1支店 03-5746-6308

中央東京第2支店 03-5746-6323
中央東京第3支店 03-5746-6331
中央東京第4支店 03-5746-6434
コシューマ第1支店 03-5746-6421
コシューマ第2支店 03-5746-6424

モバイルビジネスグループ
03-5746-6289

ポータルコミュニケーショングループ
03-5746-6463

キャリアビジネス第1支店
03-5746-6297

キャリアビジネス第2支店
03-5746-6391

キャリアビジネス推進グループ
03-5746-6297

中部エリア

新潟支店 025-240-0161
長岡営業所 0258-31-2351

富山支店 076-444-1260
金沢支店 076-263-2461
福井支店 0776-28-0955
甲府支店 055-221-3350
松本支店 0263-31-8722
長野支店 026-291-8544
岐阜支店 058-265-5418
静岡支店 054-202-0325
沼津営業所 055-954-3011
浜松支店 053-456-0661
名古屋第1支店 052-202-6371
名古屋第2支店 052-202-6372
名古屋第3支店 052-202-6378
刈谷支店 0566-23-1131
四日市支店 059-352-0448

関西エリア

中央大阪第1支店 06-4707-8131
中央大阪第2支店 06-4707-8135
中央大阪第3支店 06-4707-8137

中央大阪第4支店 06-4707-8134
中央大阪第5支店 06-4707-8132
中央大阪第6支店 06-4707-8136
関西第1支店 06-4707-8138
関西第2支店 06-4707-8109
コシューマ第3支店 06-4707-8030
京都支店 075-253-0170
神戸支店 078-392-2650
姫路支店 079-288-6881
滋賀営業所 077-510-1633
和歌山支店 073-425-2371
キャリアビジネス第3支店
06-4707-8133

中国エリア

鳥取支店 0857-37-1230
松江支店 0852-27-1621
岡山支店 086-235-1710
広島第1支店 082-511-7735
広島第2支店 082-511-7736

山口支店 083-974-5060

四国エリア

徳島支店 088-622-9821
高松支店 087-811-0232
松山支店 089-947-6379
高知支店 088-820-5510

九州・沖縄エリア

福岡第1支店 092-433-5621
福岡第2支店 092-433-5630
北九州支店 093-512-6760
佐賀支店 0952-22-2171
長崎支店 095-829-0266
熊本支店 096-211-8501
大分支店 097-538-9230
宮崎支店 0985-35-8715
鹿児島支店 099-227-2071
沖縄支店 098-860-0530