

Dell EMC XC シリーズ 強化されたデータ保護

完全なライフサイクルの統合があらゆる段階でターンキーのシンプルさを提供

Dell EMC XCシリーズ

Dell EMC™ XCシリーズ ハイパーコンバージド アプライアンスは、Hyper-V® を含む多様な ハイパーバイザを必要とする組織に最適な ソリューションとなります。



PowerEdgeサーバプラットフォーム上に構築されたこれらの専用アプライアンスは、サーバとストレージの両方に依存するハイパーコンバージドワークロードをサポートするためにカスタマイズされた150ものカスタム要件に対応します。これらの要件は、6つの主要な設計カテゴリに及んでおり、BOSS起動メカニズム、一貫したパフォーマンスを提供する実績ある能力に基づいて選択されたSSD、Open Manage Essentials システム管理、および信頼性を最大限に高めるドライブ冷却などの最適化が含まれます。

Nutanixソフトウェアには、Google®, Facebook®, Amazon™ 等の主要なクラウドインフラストラクチャで使用されている高度なソフトウェアテクノロジーの多くを組み込んでおり、サイズに関係なく、すべての企業向けに設計されています。クラスタとして配備された自己修復システムにサーバとストレージのリソースをシームレスに統合することで、一元的な管理で、複数の世代のハードウェアとの互換性を保ちつつ、1ノード単位で容易に拡張できます。

XCシリーズは、豊富なDell EMCソリューションと統合されたエコシステム、およびDell EMCのグローバルサービスとサポート組織による支援によって、モダンなモジュラーデータセンターを構築するための理想的な基盤となります。

強化されたデータ保護の必要性

コアとなるITの最新鋭化は、あらゆる規模の企業に大きなメリットをもたらすことが実証されています。調査によると、ハイパーコンバージドインフラストラクチャは、企業が今後3年間で計画しているオンプレミスの投資対象のトップとなっています。管理を簡素化し、計画外のダウンタイムを大幅に削減することでコストを削減し、生産性を向上させることで、Dell EMC XCシリーズのようなハイパーコンバージドインフラストラクチャソリューションは、オンプレミスのインフラストラクチャの期待を再設定しています。また、技術的成熟に伴って、ハイパーコンバージドインフラストラクチャは、初期段階の簡単なワークロードへの適用を越えて、現在では、導入の75%がコアとなるデータセンターアプリケーションをサポートするために使用されています。このコアインフラストラクチャとしての採用の増加が、ミッションクリティカルなデータを保護するためにハイパーコンバージドアーキテクチャに組み込まれたソフトウェア機能を越える強化されたデータ保護ソリューションの必要性をけん引しています。

XC シリーズ 統合・強化されたデータ保護

ベストオブブリードのデータ保護ソリューションを完全なポートフォリオとして提供するDell EMCは、XCシリーズに高度なデータ保護機能を提供するだけでなく、ユーザがハイパーコンバージドソリューションに求める統合されたターンキー方式でそれらを提供可能とします。この統合されたソリューションは、XCシリーズ クラスタ上でVMとしてAvamar VE® を使用し、Data Domain® にバックアップすることで、重複排除、暗号化されたデータを長期保管用途でクラウドへ転送するネイティブクラウド階層化機能を提供します。統合ソリューションを管理するXCシリーズ専用のデータ保護管理コンソール (DPMC) により、自動化を容易にし、統合されたソリューションに操作の簡素化をもたらします。

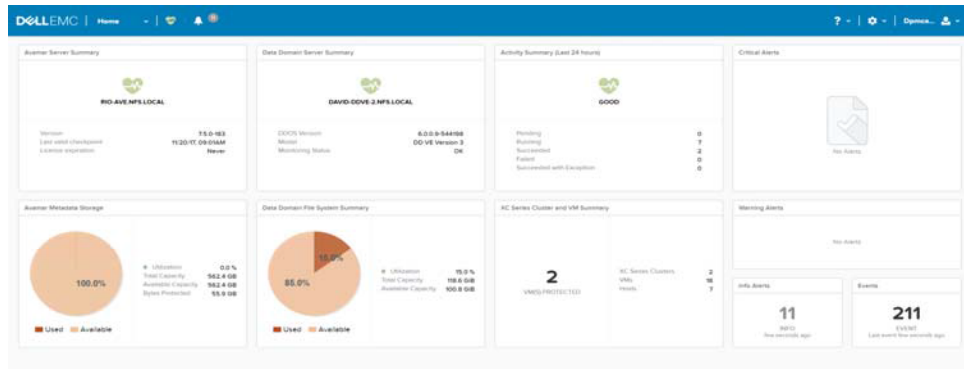
- 集中管理に組み込まれた自動化がバックアップ操作を合理化
- バックアップ時間を最大50%短縮
- ネットワークトラフィックを最大99%削減
- 重複排除率を4.6倍向上させ、バックアップストレージ容量を1/36に削減

単一ソリューションとして展開、管理、サポートされることにより、マルチベンダーやDIYソリューションの複雑性を排除し、ターンキーのハイパーコンバージドエクスペリエンスを拡張し、XCシリーズの仮想環境に完全なデータ保護機能を提供します。

単一ソリューションとして、XCシリーズとデータ保護を統合



Data Protection Management Consoleによるシームレスな統合



XCシリーズの Data Protection Management Consoleは、XCシリーズ専用の新しい管理フレームワークです。Prism Central 5.5.xを実行しているユーザは、Prism Management Consoleからシングルクリックで起動し、単一のインターフェースから複数のXCシリーズクラスタの共通データ保護機能を監視・管理することができます。

シンプル

- Avamar、Data Domainのアラート、アクティビティログを含むサマリーのシングルウィンドウビュー
- Prismと共通の外観が、管理を容易にし、ITチーム間のワークフォース コラボレーションを促進

迅速

- VMのオンデマンドバックアップと個々のVMバックアップポリシーの編集のためのシングルクリック機能
- 複数のクラスタのための保存ポリシーを迅速に設定

効率的

- 組み込まれた自動化機能により、共通のバックアップ管理タスクが処理され、事前定義されたデータ保護ポリシーによって、XCシリーズクラスタの保護が日々の管理を削減
- クラスタレベルでポリシーを自動適用し、新しいVMを保護

Dell EMC XC シリーズのサポート/導入サービス

Dell EMCのProSupportおよびProDeployは、ライフサイクルを合理化するために、XCシリーズとデータ保護の完全に統合されたソリューションをサポートします。ProDeployは、Dell EMC認定デプロイメントエンジニアによるハードウェアおよびシステムソフトウェアのフルサービスインストールと構成を提供します。構築の準備として、サイトの準備状況のレビューと実装計画を行います。システムテスト、検証、ナレッジトランスファーと完全なプロジェクトの文書化により、プロセスが完了します。Dell EMCは、長年に渡って専任のXCシリーズの専門家を必要とするお客様にレジデンシーサービスを提供しています。担当者はITスタッフへの知識とベストプラクティスの共有によって、技術移転の迅速化とデータセンターの最適化を実現します。XCシリーズのProSupportチームは、ハイパーコンバインドインフラストラクチャのお客様のニーズに対応するために特別に訓練されています。自動化されたプロアクティブかつ予測的なツールとテクノロジーは、問題を回避し、より迅速な解決策を得るのに役立ちます。ProSupportのエキスパートは、電話、電子メール、チャット、ソーシャルメディアを通じて常に24時間365日アクセス可能です。